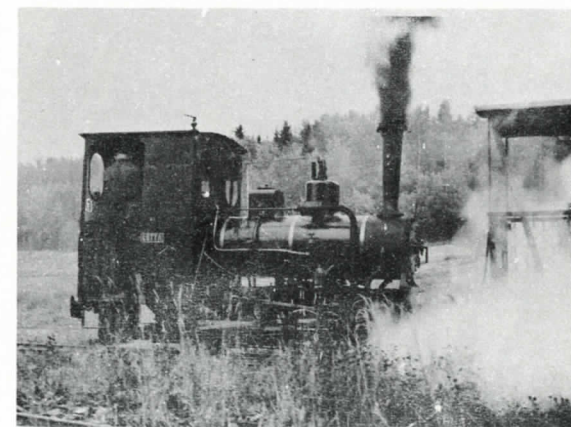


TEG N I N G S F O R T E G N E L S E

Genstand	skala	hefte	yderlomtale	Privatbanemateriel
<u>Damploko:</u>	HO	1/58	K i 0:11/57	HHJ dobb.pers.v.C HO 8/56 B
DSB litra A			1 & 2/58	TKVJ pers.v.C21-
- - P	HO	12/55	K 10 & 12/55	22 og D 62 HO 2/59
			2,4 & 5/56	HP bænkev.G 73-74 O 12/57 T
- - Q	HO	9/58	K 9,10,11/58	KSB personvogn HO 4/59
GDS nr.III	O	2/59	K:12/58,1&2	ONFJ postv. D90 HO 6/53 K
			59	DBJ postv. 326 1:82 12/57 B
Orenstein smal-	O	10/58	K i 1:10 og	KSB postv. Dc 75 HO 2/58 K
sporsloko			1:45,9,10 &	HHJ pakvogn E44 HO 4/56
			11/58	FFJ pakvogn EM39 O 9/55 K
RGGJ nr.1-3	HO	11/56		
<u>Motormateriel:</u>				<u>Old timers</u>
DSB litra Mo 18ol	HO	4/52	K	DSB litra BJ HO 1/54 T
- - Ms-Aa-Ms	HO	5&6/55	K	- 2-etages vog-
(lyntog)				ne BL og Co 1:90 5/54 K
- - Mx(gammel)	HO	12/53	T	- litra CB HO 6-7/54
			& 1/54	- - CC HO 10/53 K
- - My 1101-	HO	1,2 og	K:1,2&3/55	GDS 3-aksl. per-
			3/55 og 3/56	sonvogn O 10/55 B og T
- dieseltraktor	O	4&5/53	K	
101				<u>GODSVOGNE</u>
ETJ benzinmek.	HO	2/57		<u>Statsbanemateriel</u>
motorvogn				litra G (standard
Danske privatba-	HO	10/53	K	vogn) 1:90 10/54 B
ners skinnebus				litra HD HO 7/57 T
KSB M2	HO	1/59	B	- IGK/IVK HO 3/56 K
Frichs 375HK die-				- IKA HO 10/54 T
selløks	O	5&6/59	K i 6/59	- PC O 9/54 T og O i
DSB litra MT	O	12/58		9/54,6/58
			& 2/59 B	
Finske statsba-	HO	5/57	B	- PV O 3/54 B
ners motorvogn				- QA HO 12/53
GM's JET ROCKET	HO	1/57		- QRG O 8/54 ^x T
				- TDR HO 1/52 K:1/52,2/57
				- TGC HO 12/55 T:1/56
				- TH HO 11/57
				- ZB(Tuborg) HO 12/53
				- ZB(Albani) HO se IGK K:4/57
				Kørekran HO 6-7/54 ^x B
				Sneplov 1:90 12/53 K
<u>Person-, post- og rejsegodsvogne</u>				
<u>Statsbanemateriel:</u>				<u>Privatbanemateriel</u>
litra AA	HO	Se Ms		RGGJ åbne
- AD/AY	HO	11&12/53	T ^x	godsvogn HO 10/56 K:8/57
- AL	HO	1/59	B:2/58& 1/59	RGGJ sneplov HO 11/56
- AV 261-272	HO	7/56		Tipvogn HO 12/55 K
- AY	Se	AD		KSB QA HO 4/59 B
- BL	HO	7/58	B	
- CM 2131-85	HO	9/57		<u>Old timers</u>
- CP 2819-27	HO	11/54	T	latrinvogn O 2/54 B
- CR(M)	HO		K	GDS treakslet
- CT	HO	3/53	K	godsvogn O 8/57 B
- CUP	HO	2/52 ^x	K	
- CX	HO	1/56	B	<u>Udenlandsk materiel</u>
- CYP	HO	12/56	K	UIC-vogne HO 7/56
- DA	HO	4/55	T	SJ trækulsvogn
- DMP 5562	HO	1/57	B	LRG HO 6/56 T
- DO	HO	8/53		SJ malmvogn MAS O 4/57 B
- DQ 5808-10	O	3/59	T&B 3,4/59	
- EA	1:90	4/54	B,T	
- EF 6521-36	HO	12/54	T	
- EH	HO	3/53	K	
- FG	HO	10/57	B	

Gotlands järnvä-				
gar, åben godsv.	1:82	5/58	T	
DB fladvogn				
SSyms	1:87	3/58		
DR malmvogn 00t	HO	9/56		
DR tankvogn	HO	1/55		
NS åben godsv.	O			
ÖBB tømmervogn R	HO	3/57	T	
<u>Sporvejsmateriel</u>				
KS bogiemotorvogn	HO	2/56	T	
KS bogiebivogn	HO	3/56		
KS Åben bivogn	HO	5/56		
KS Scrapvogne		9/54		
KS Ny motorvogn		10/54		
KS gl. motor- og bi-				
vogn	HO	6/55		
Århus Sporveje				
motorvogn	HO	1/55	T	
Århus bivogn	HO	2/55		
NESA trolleybus	HO	8/57		
Düsseldorfspor-				
vogn		11/58		

<u>Sporkonstruktioner</u>			
sporplan over			
Gedser station		5/56	
20 m drejeskive	HO	1/54	K
sporstopper(Jaeger)	HO	9/55	B
sporskifte 1:4	HO	9/54	K
krydsning 1:4	HO	9/54	K
krydsningsspor-			
skifte 1:4	HO	6-7/54	K
sporskifter -			
specialtyper	HO	6/58	
<u>Bygninger m.m.</u>			
banehytte	HO	3/57	T
NFJ pakhus	HO	5/57	
bondehus	HO	6/57	K
remise	HO	2/53	K
perronoverdækning	HO	4/58	
amerikansk vand-			
tårn	1:120	7/55	T
30 m lystårn	HO	7/55	K
Kran med løbekat	O	11/54	T
vandkran	HO	2/59	K
tømmerbro	HO	8,10/58	K
DSB's signaler	O	6,7,8,9/53	B



EN PRIVAT PRIVATBANE - Hvad skjuler der sig bag denne mærkelige overskrift? Ja, det vil vi først i enkeltheder røbe i næste nummer, men at "LOTTA" er noget for sig, kan vi sikkert hurtigt blive enige om. - De kan jo prøve at gætte nationalitet.