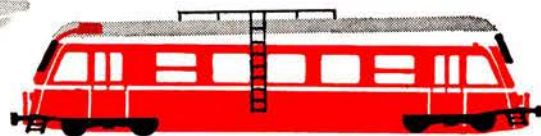
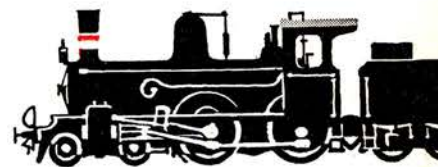


# JERNBANE-BLADET



TIDSSKRIFT FOR STATS- OG PRIVATBANEPERSONALET



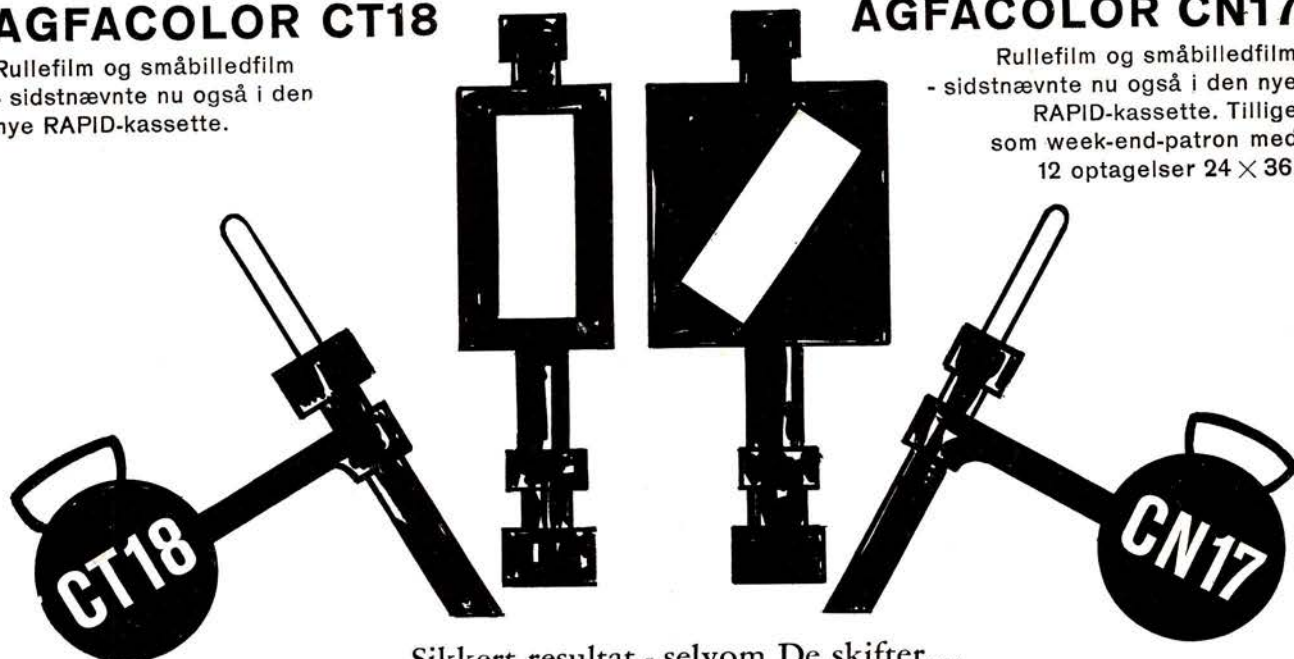
## AGFACOLOR CT18

Rullefilm og småbilledfilm  
- sidstnævnte nu også i den nye RAPID-kassette.



## AGFACOLOR CN17

Rullefilm og småbilledfilm  
- sidstnævnte nu også i den nye RAPID-kassette. Tillige som week-end-patron med 12 optagelser 24 x 36.



Sikkert resultat - selvom De skifter...

*Brug altid samme filmmærke - d.v.s. Agfacolor CT 18, når De ønsker farvediapositiver med fint afstemte pasteltoner, lysende rødt, kraftigt blåt og stort belysningspillerum - og brug Agfacolor CN 17, når De vil have farverigtige papirbilleder.*

## Århus

### PURITY KILORENS

v. Grethe Elikofer  
Frb. Torv 10, Århus. Tlf. 13 24 85  
4 kg tøj kr. 14 - 3 kg tøj kr. 12  
2 kg tøj kr. 8 - 1 kg tøj kr. 4  
Vort speciale er uniformer  
Husk vor døgnbox



### Servicenter

K. P. Laursen  
»la Tour« Randersvej - Århus  
Telefon 16 31 01  
1. kl.s service udføres ...

### KOLONIALFORRETNINGEN

v. E. Hansen  
Martin Vahlsvej 21 - Århus  
Telefon 13 35 63  
1. kl.s kolonial - konserves - dybfrost  
Stort udvalg i vine - spirituosa  
tobakker

### MEJERIUDSALGET

v. Skytte Andersen  
Niels Juulsgade 65 - Århus - Tlf. 16 86 48  
1. kl.s mejeriprodukter —  
lækkert brød og kager  
Bestilling på dessertis modtages

### PARFUMERIET

v. Tove Griebel  
Ny Munkegade 18-20 - Århus  
Stort udvalg i de førende præparater  
som Dubarry m. m. Sæbe og strømper  
Husk vor strømpeautomat - Tlf. 12 72 08

### MOBIL SELV-X

Skanderborgvej 100 - Århus  
Telefon 14 47 40  
Alle tiders og alle årstiders  
benzin og motorolier  
Stort udvalg i autotilbehør

Vi mødes i

### E-B-M

### og BUKSEKÆLDEREN

Østergade 1 - Århus - Tlf. 12 17 77

### TRØJBORG

**Akvarie- og fugleforretning**  
Otto Rudsgade 46, Århus, tlf. 16 87 62  
Alt i fiskestænger  
liner og tilbehør  
Friske sandorme hver dag

### »REN-VASK«

Sjællandsgade 78 - Århus  
Telefon 12 93 42  
Våd vask - tør vask - rulle vask  
De ringer — vi henter og bringer  
overalt i byen

### K F U M Cafeteria

Klostergade 37 - Århus - Tlf. 12 14 16  
Selvbetjening - veltillavet mad  
Dagens middag og lækkert smørbrød  
til rimelige priser  
Benyt vore selskabslokaler

Damerne går til

### Salon IBI

v. B. Danielsen  
Paludan Møllersvej 92 - Århus  
Alt i 1. kl. moderne hårpleje  
samt sidste nye frisurer  
Tlf. 16 87 41

Det kvikke hjørne ...

### SØREN RASMUSSENS EFTF.

De Mezasvej 9, Århus. Tlf. 12 79 03  
1/1 SHERRY FAD nr. 6 kr. 17,75

### Kolonialforretningen

v. Ellen Ravn  
Lundingsgade 11 - Århus - Tlf. 13 31 38  
1. kl.s kolonial - Konserves - Vine  
Tobakker  
Prøv vor ekstrafine kaffe

### Mejeriudsalget

v. E. Rosengren  
Jerichausgade 3 - Århus - Tlf. 13 47 24  
Alt i mejeriprodukter...  
Lækkert brød og kager  
Bestilling på DESSERTIS modtages

### A. M. Holms Eftf.

Købmand Ruth Wagner  
Willemoesgade 11 - Århus  
Tlf. 16 81 69  
Alt i 1. kl. kolonial-vine-spirituosa  
og tobaksvarer  
3% på alle varer

### Hans Beck's Eftf.

v. B. Albrechtsen  
Gl. Munkegade 1 - Århus - Tlf. 12 03 60  
Farver - lakker - tapeter samt stort  
udvalg i moderne gulvbelægning  
Spec. gode råd til selvbyggere



### Servicestation

v. Karl O. Andersen

Østbanen - Århus - Tlf. 12 87 86  
Benzin - olie - smøring  
Autotilbehør - 1. kl. service

### Tobaksforretningen

v. N. Wenstrup  
Skovvejen 48 - Århus - Tlf. 13 22 13  
Alt i tobak - vine - spirituosa  
Stort udvalg i rygeartikler

### TOBAKSHANDELEN

v. M. Mäuser Petersen  
Thunøgade 1 - Århus - Tlf. 12 74 57  
Stort udvalg i cigarer, tobakker,  
vine, spirituosa samt rygeartikler

### »Chokoladehuset«

v. Anne Grethe Pedersen  
Lille Torv - Århus - Tlf. 13 02 76  
Alt i chokolade og konfekture  
Spec. gaveæsker

### Arbejder Spare- og Laanekassen

for Aarhus og Omegn

### »ROYAL«

Frederiksgade 16 - Århus - Tlf. 12 50 75  
Alt i hjemmelavede delikatesser  
samt kød og flæsk  
Køb det bedste — det gør vi

### Chokolade-Borgen

Brendstrupvej 61 - Århus - Tlf. 16 79 65  
Stort udvalg i chokolade, konfekturer  
1. kl. lækkert brød og kager  
Bestillinger på is modtages

Vi handler i

### MEJERIUDSALGET

v/ A. Jensen (ny indeh.)  
Evaldsgade 8 - Århus - tlf. 12 39 15  
1. kl. mejeriprodukter ...  
Lækkert brød og kager



## JERNBANE-BLADET

Redaktion:

H. E. Rybro, M. D. F. (ansvarshavende)  
Valby Langgade 223, 1. tv. - København Valby  
Telefon 30 87 71

Ekspedition:

Togfører V. Jonvald - Hvidovrevej 258  
Telefon 78 36 42

Udkommer een gang om måneden.

**Abonnement**

**12 kr. årlig.**

Kan bestilles på girokonto 600 82

Jernbane-Bladet - Hvidovre

Medlem af

Dansk Fagpresseforening

og

International Tidsskriftsfederation

Bladet er tilsluttet Dansk Oplagskontrol

Tryk: Herfølge Bogtrykkeri, Herfølge

### JANUAR 1967

Dette nr. indeholder :

	Side
Trafikministeren om jernbaneproblemer .....	3
Månedens emner .....	5
Vi har modtaget.....	6
Månedens foto .....	8
Til læserne .....	8
Erindres det .....	9
JERNBANELIV 1914—62 ....	12
Tørv og spor i Store Vildmose..	14
Fra dagbogen .....	17
Privatbanenyt .....	19
Model jernbane .....	21
Foto hobby .....	23
Personalia .....	25
Boganmeldelser .....	27
Humørpiller .....	28

I næste nr.: Farvel til Horsens-  
Odder Jb. og al det, der ikke  
blev plads til i dette nr.

**Vil De se  
resultater?**

**lad  
trykluft  
arbejde  
for Dem**

**Atlas Copco**

Atlas Copco A/S, Valhøjs Alle 160  
København - Vanløse, Telf. (01) 70 55 11  
Århus afdeling: Grenåvej 339, Risskov  
Telf. (061) 7 63 44  
Distriktskontor - Fyn: Hunderupvej 130  
Odense, Telf. (09) 13 57 16

## Jernbanekioskerne

betjener Dem gerne med

*Tobak - cigarer - cigaretter*

*Film og kuglepenne*

*Dag- og ugeblade*

*Rejselekture*

Venlig hilsen

**Bladhandler-Forbundet**  
i Danmark



## Århus

### Salon »HANNE«

v. Mary Ann Roed  
Odensegade 9 - Århus - Tlf. 12 83 80

1. kl. moderne hårpleje  
Velplejet hår gi'r velvære!  
God faglig betjening

### Slagter Hoffmann's Eftf.

Niels Erik Sørensen  
Peter Fabersvej 41 - Århus  
Tlf. 16 66 75  
Kun 1. kl. kød - flæsk og pålæg  
Alt pålæg og salater er hjemmelavet  
Køb det bedste! Det gør vi!

### Konfekturforsretningen »Rille«

Bruunsgade 50 - Århus - Tlf. 12 47 51

Chokolade - konfekturer - is

Spec. gaveæsker med lækre,  
hjemmelavede chokolader

### MEJERIUDSALGET

Vi handler i  
v. H. M. Jensen  
Marstrandsgade 3 - Århus  
1. kl. mejeriprodukter  
Brød - øl - sodavand - Tlf. 12 47 81

### Tobaksforretningen

v. Arne Bavnbek  
Graven 25 - Århus - Tlf. 13 67 18  
Stort udvalg i cigarer - tobakker -  
vine - spirituosa samt rygeartikler

### MEJERIUDSALGET

v. E. Jensen (ny indeh.)  
Godthåbsgade 3 - Århus - Tlf. 12 62 53  
1. kl. mejeriprodukter  
Brød - øl - sodavand

### Wermund Rasmussens Eftf.

Vesterbrogade 6 - Århus  
Telefon 2 40 17  
Vand - Gas - Sanitet - Fjernvarme

### TOBAKSFORRETNINGEN

v. Villy Jensen  
Marstrandsgade 17 - Århus  
Tlf. 3 35 17  
Stort udvalg i cigarer — tobakker —  
vine — spirituosa samt rygeartikler

### Frugtforretningen

v. Henning Sørensen  
Marselisborg Allé 1 - Århus  
Tlf. 13 01 41  
Alt i årstidens frugt og grønt, dybfrost,  
blomster, buketter og dekorationer  
Vi bringer gerne overalt

### Riisskov Damesalon

v. Anni Jørgensen  
Rolighedsvej 36 - Riisskov  
Tlf. 17 64 65  
Alt i moderne hårpleje  
Sidste nye frisurer

## Grenå

### SPAREKASSEN for Grenaa og Omegn

Kontortid: 9—12 og 14—16  
Fredag tillige 18,30-19,30  
Telefon 2 14 44

### Jørgen Schmidt

Snedkermester  
Kannikegade 16 — Grenå  
Tlf. 2 12 66  
Stort udvalg i moderne møbler

## Randers

### Damerne går til DAMESALONEN

v. Bent Carlsen  
V. Altanvej 39 - Randers  
Tlf. 2 27 18  
1. kl.s moderne hårpleje

Vor urmager er . . .

### Anker Luplau Dinnesen

Storegade 14 - Randers - Tlf. 2 95 75  
Stort udvalg i alle førende mærker  
1. kl. reparationer - rimelige priser

## Randers

**Hadsundvejens  
BLOMSTERGARTNERI**  
Hadsundvej 75 - RANDERS  
Alt i årstidens blomster  
Dekorationer - Kranse - Frø  
Tlf. 2 51 41

### Nørreboulevards KIOSK & TOBAKSHANDEL

v. E. Blændstrup Jensen  
Nørreboulevard 54 - Randers  
Telefon 2 17 04  
Aviser - ugeblade - cigarer - tobak  
Stort udvalg i vine og spirituosa

### T. E. FLOES

Platanvej 8 - Randers - Tlf. 3 05 76  
Deres radio og TV teknikker  
9 af 10 reparationer udføres på stedet

### Dronningborg Autoværksted

v. Ole Mikkelsen  
Fjordvej 12 - Randers - Tlf. 3 08 53  
1. kl.s reparationer udføres på alle  
vognmærker - Smøring og olieskift

### Hospitalskiosken

v. M. Zander  
Hobrovej 1 A - Randers - Tlf. 2 08 34  
Aviser, uge- og månedsblade  
Alt indenfor Pocket-books

### Vesterport Cykellager

Vestergade 66 - Randers - Tlf. 2 31 61  
Cykler - Knallerter  
Man bli'r et nyt menneske —  
på en ny cykel . . .

### KAROSSERIVÆRKSTEDET

v. Karl Nielsen  
Sennesgade - Randers - Tlf. 2 01 81  
Opretning - svejsning  
Bilruder indsættes omgående

### CYKELBØRSEN

v. Sv. Aa. Kristensen  
Mariagervej 2 - Randers - Tlf. 2 99 91  
Stort udvalg i cykler og autocykler  
i de førende mærker

# Trafikministeren om Jernbaneproblemer



Trafikminister Sv. Horn

Efter valget i november blev regeringen i nogen grad ændret, og en af de ændringer, der vakte størst interesse var folketingsmand Svend Horns tiltræden som trafikminister. Sv. Horn har siddet i mange år i Folketinget og har specielt befattet sig med trafikproblemer, — og ganske særligt med de langvarige og omfattende projekteringer af Storebælts- og Øresundsbroerne.

Det er en sjældent indsigtfuld minister, der sætter sig til rette i ministerstolen, og det må derfor have mere end almindelig interesse at høre lidt om hans stilling til de store problemer, som landet trafikmæssigt set står over for at skulle løse inden udgangen af dette århundrede. Med den beredvillighed, der er aldeles karakteristisk for Sv. Horn indvilger han i, midt i en travl periode, at modtage Jernbane-Bladets medarbejder, og bryder selv igennem de høflige formaliteter med at sige, at han altid med interesse har læst Jernbane-Bladet, og særligt de mange historiske artikler.

*Således opmuntret finder vi lejlighed til at spørge ministeren om hans stilling til de fra borgerlig side ofte rejste forslag om en række jernbanestrækningers nedlæggelse.*

»Udviklingen har medført,« siger Sv. Horn, »at de mange selvbetjente familier ikke længere er afhængige af offentlige transportmidler — som, dengang da mange af vore »privatbaner« og DSBs sidelinier blev anlagt.

Først kom rute- og fragtbiler og tappe jernbanerne — nu er disse bus- og fragtruter også truet af privatbiler og firmabiler. Derfor må vi anske situationen, som den er, og erkende, at af skinneveje har vi kun råd til at opretholde DSBs fjernlinier og de strækninger, der ligger i tæt

befolkede områder, hvor smerteligt det ofte føles, når en egn mister sin jernbane.

Dette svar fører direkte over i takster og priser, »mener trafikministeren det er rigtigt eller forkert, at statsbanernes takstpolitik bestemmes af Folketinget?«

»Jeg betvivler DSB kan drives med balance, selv om vi nedskar linierne til de rene fjernforbindelser — vort lands størrelse gør, at det er sådan, derfor vil samfundet altid måtte yde et bidrag til DSBs drift, og derfor er det sikkert mest hensigtsmæssigt, at Folketinget vurderer takster og tilskud i sammenhæng og betragter DSB som et serviceorgan på samme måde som hospitaler, skoler m. v. Hermed være ikke sagt, at vi ikke kan gøre noget for at skabe et bedre balanceforhold, og det spørges der nok om i det nye år.«

I en række år har der fra statens side været efterlyst en samlende transportpolitik, der kunne koordi-

Restaurant **»På Fortovet«**  
og baren på Østerport station  
anbefales  
POUL GUDMANN



nere de eksisterende trafikmuligheder, således at der i stedet for »alles krig mod alle« skete en udvælgelse af trafikmidler, udfra såvel lokalt som nationalt behov.

»Vil trafikministeren søge nedsat en kommission til undersøgelse af dette spørgsmål?«

Ministerens svarer hertil meget kort og meget præcist: »Et forslag om en sådanne kommission er næsten klar til fremsættelse, og den skulle kunne komme igang hen på foråret.«

Vi må nok bore lidt mere i dette og spørger konkret:

»Mener trafikministeren, at den stigende overfyldning af landets veje med svære lastvognstog kunne begrænses — evt. nedsættes, ved at overføre langvejstransporterne til jernbanerne?«

»Det er en af de ting, kommissionen må overveje — og endvidere om befolkningen vil vurdere dette forhold ud fra fornuft eller følelser vil vel nok have en vis vægt i den sag.«

Svaret er karakteristisk for en minister, der kender sit emneområde til bunds, og af erfaring ved, med hvilken interesse en hel befolkning går op i både lokale og landsmæssige trafikspørgsmål.

Men vi må jo til det — brobyggeriet —

»Hvilken prioritet mener trafikministeren broprojekterne bør have — Storebæltsbro — Øresundsbro — Fugleflugtsbro?«

Ministerens svarer lakonisk:

»Jeg deler fortsat Folketingets opfattelse, som det gentagende gange er kommet til udtryk, at rækkefølgen er den her forespurgt.«

»Fra forskellig side har der været fremført forslag om en finansiering af brobyggeri med privat kapital. Hvordan stiller trafikministeren sig til disse forslag?«

»Der lever en mærkelig forestilling om, at det skulle være billigere om private finansierede sådanne anlæg. Det er en ren misforståelse, da der ikke er grund til at antage, at private kan låne billigere end staten. Det vil endog være sandsynligt, at private må have en vis statsgaranti for at låne omend den jo reelt er til stede, fordi det er staten, som til sin tid skal eje anlæggene.

Misforståelsen beror vist på, at man skelner mellem bropenge og fri overfart ved at driften afholdes af skatteyderne, men hvilken form man end vælger, er det jo forbrugernes, som skal betale. — Den eneste reelle forskel er, at ved bropenge kommer fremmede statsborgere også til at betale. Det ville de for øvrigt også, om man finansierede over benzinafgifter o.s.v.«

Af geografisk set af rent lokal interesse, men for hovedstadsområdet millionbefolkning af umådelig betydning er udvidelsen af S-banenettet, og planerne om tunnelbaner. I øjeblikket er en udvidelse af S-banerne til Hillerød under udførelse.

»Vil De,« spørger vi Sv. Horn, »stille Dem positivt til en videreførelse af den vestlige S-bane fra Tåstrup til Hedehusene eller Roskilde?«

»Vi skal regne med, at vi inden udgangen af dette århundrede har elektrificeret alle skinneveje i Nordsjælland, Roskilde får det inden mange år.«

»Der er for tiden tunnelbanebyggeri i gang, eller under projektering, i en række hovedstæder og store byer. Vil trafikministeren søge det københavnske tunnelbaneprojekt fremmet mest muligt?«

»Forslag herom er fremsat, og der er et stort flertal herfor, så inden Grundlovsdag regner jeg med, at det er besluttet i princippet, og den første strækning — Køge Bugt-ba-

nens indføring til hovedbanen kan iværksættes, når pengene kan skaffes.«

Vi må vist lige have afrundet det her og spørger:

»Mener trafikministeren, at statsbanerne skal projektere og drive en kommende tunnelbane?«

»Hvis ikke der inden de er klar til drift er stiftet et storkøbenhavnsk trafikelskab, som påtager sig driften, må DSB klare det.«

Og til slut lidt privat nysgerrighed: »Er trafikministeren tilfreds med de nye lyntogs hastighed og komfort?«

»Ja — og det glæder mig at høre, at så mange rejsende stadig taler om de dejlige tog.«

Med denne for en trafikminister så tilfredsstillende konstatering, slutter Jernbane-Bladets samtale med den mand, der som enkeltperson sikkert vil komme til — mere end nogen anden i de kommende år at sætte sit præg på Danmarks udseende og hele topografi.

Det er jo nemlig en kendsgerning, at menneskene for første gang i verdenshistorien er i stand til direkte at ændre et helt landskabs udseende. Store bakker flades ud, kæmpemæssige broer bygges, bugtede åer rettes — fjorde inddæmnes og imponerende vejnet breder sig over det ganske land.

Den, der sætter disse ting i gang, efterlader sig ligeså karakteristiske og varige minder som de gamle i riget gjorde med deres kæmpehøje og runesten.

J.

### Østrigske frimærker til spotpris!!

To tusind otte hundrede herlige forskellige samler-frimærker og særmærker værdi 320 DM - sendes pr. efterkrav - så langt oplaget rækker - til reklamepris: 48 danske kr. Bestilles på brevkort til

**MARKEN-CENTRALE**

Dempscherg. 20

1180 WIEN - Østrig

# Månedens emner ...

## Sorø station (21.lkl) fjernstyres

Fra 1. december i fjor blev Sorø st. officielt fjernbetjent fra Ringsted st. samtidig indføtes aftenlukning af stationen med henvisning til at købe billet i toget. Byen har godt 5600 indbyggere. Personalebesparelse en o.trafik-assistent og en trafikassistent. Fra 1. januar i år blev godsekspektionen nedlagt, hvorefter dennes arbejde varetages af stationskontoret.

## S-togs remisen i Tåstrup

Det våde efterårsvejr har betydet en forsinkelse af DSB's remisebyggeri på arealerne bag Tåstrup station. Det er et bygge-projekt til over 23 mill. kroner. Remisen og en selvstændig transformerstation ventes først at stå klar i foråret 1968.

Vejret må også bære skylden for, at sporene fra selve Tåstrup S-station ikke er ført frem til remisebygningen. Selve køreledningsnettet er påbegyndt.

DSB har endnu kun ét decideret S-togs-depot, og det er indrettet på Dybbølsbro. Her bliver samtlige reparationer på S-togene foretaget for øjeblikket, men så snart remisebygningen og en endnu ikke påbegyndt værkstedsbygning er klar ved Tåstrup, vil alt vedligeholdelses- og reparationsarbejde blive udført her.

De første S-tog ventes at køre ind på den nye remisebygning allerede til efteråret 1967, men det sker udelukkende på baggrund af, at DSB ellers ikke vil kunne skaffe plads til alle S-tog i depoterne, hvis ikke Tåstrup-remisen tages i brug. Statsbanernes antal af S-tog ventes forøget med 75 to-vognstog. Men officielt vil remisen i Tåstrup først stå færdig i foråret 1968, og da vil indretningen også først være helt afsluttet.

## Den ny Lillebæltsbro

Man er nu nået til de næste faser i dette brobyggeri. Hertil har det været nødvendigt, at tilkalde både engelske og tyske eksperter med materiel og eksperter ved det vanskelige arbejde med forankring af sænkekasse I på bunden af bæltet. Dette arbejde skal tyskerne tage sig af, medens englænderne skal tage sig af de to 120 m høje brotårne.

På landjorden skrider arbejdet nu så hurtigt frem, at man regner med at være færdig med denne del af arbejdet til den fastsatte dato. Tre fjerdedele af piloteringspælene på den fynske side er nedrammet, alle viaduktvejge på Fynsiden og landfæstet er støbt op, der mangler kun tre overliggere, og man mangler kun den sidste fjerdedel af ankerblokken, men denne ventes færdig i løbet af en måneds tid. På Jyllandsiden mangler man at færdigstøbe en viaduktvejg og fire overliggere. Man er i gang med den sidste støbning af ankerblokken.

I tørdokken er man ved at stille forskalingen til sænkekasse nr. to op. Om dette arbejde kan gennemføres i vinter, afhænger af vejret.

## DSB på finansloven for 1967-68

Statsbanerne figurerer på finanslovsforslaget for 1967-68 med et underskud (nettotilskud) på 340 mill. kr. mod et underskud på 248 mill. på budgettet for 66-67 og et underskud på 227 mill. på regnskabet for 1965-66.

I anmærkningerne til paragraf 27, anlægsudgifterne, ser man, at 5 års planen over ønskelige bevillinger i finansårene fra 1967-68 til 1971-72 omfatter i alt 77 statsbaneprojekter. Nr. 13 er forundersøgelser for bybanelinjer i Kø-

benhavn, og her er for det nye finansår fra 1. april 67 søgt om en bevilling på 100.000 kr. (og for de følgende år ønskes det samme årlige beløb). Nr. 49 er udbygningen af det storkøbenhavnske S-banenet, og hertil er for 1967-68 opført 27,7 mill. kr.

Den anslåede samlede udgift er på 286 millioner, og restudgiften er pr. 1. april 67 anslået til 215 millioner (efter 1966-priser). For de fire følgende år efter det nye finansår ønskes der bevillinger på 30, 32, 40 og 40 mill. kr.

Til elektrisk udstyr til Københavns nærtrafik er opført 9 mill. kr. — og for de følgende år ønskes 11, 13, 14 og 15 mill. kr.

Til modernisering af pakhusforholdene på Københavns godsbanegård er opført 14 mill. kr. — og for de følgende år ønskes 13, 14, 14 og 3,5 mill. kr. Videre er til modernisering af rangerbanegården på Københavns godsbanegård opført 500.000 kr. og til ændringer i centralværkstedet i København 100.000 kr.

Til forbedringer af kystbanen er for 67-68 opført 800.000 kr. og til S-banen Tåstrup-Roskilde 100.000. Til forbedring af strækningen Fredericia-Århus 1 mill. kr.

Til de tekniske forarbejder til en Storebælts-bro er på finanslovsforslaget afsat 400.000 kr.

Til forbedring af Storebælts-overfartens forhold i Korsør og Nyborg er opført 4,4 mill. kr., til forbedring af strækningen Lunderskov-Padborg 2,5 mill. kr., til forbedring af strækningen Ringsted-Nykøbing F. (med Næstved station) 3,2 mill. kr.

Til den nye færgehavn i Helsingør er opført 1,3 mill. kr. for 1967-68, så er dette projekt til 3,7 mill. kr. fuldført, og restudgiften på 1,4 mill. kr. opføres for 68-69.

Blandt de projekter, der må vente, er Klampenborg stations ombygning, 3.4. spor Hellerup-Holte, ombygningen af Holbæk station, Frederikssund stations flytning, ombygningen af Horsens sta-

To oaser på Københavns Hovedbanegård



Hovedbanegårdens  
Restaurant

KØBENHAVN

TLF. 14 12 32

F. L. Viltoft



Nyt fra hele verden

Journaler  
Kulturfilm  
Musikfilm  
Tegnefilm

— vi har cinemascope

Central 13540



## Ferie- og udflugtssteder

### RESTAURANT »MØLLEHUSET«

J. Ørvad  
Frederikshavn - Tlf. (084) 20148  
Et 1. kl.s spisested...  
hyggelige omgivelser

### AFHOLDSHOTELLET

Ester Lindskov Hansen  
Brotorvet 2 - Holstebro  
Tlf. (074) 2 04 18  
Altid et besøg værd —

### ELLIDSHØJ KRO

v. Kamma Nielsen  
— stedet, hvor man spiser godt  
Frisklavet kaffe med hjemmebagt  
Middag og smørrebrød ud af huset  
Telefon (119311) 140

Lad turen gå til

### Hovedgaard Kro

Telefon (066-34711) nr. 13  
ET 1. KL.S MADSTED  
Selskaber indtil 175 kuverter modtages

Bo og spis på

### MOTEL LISBOA

Frederikshavn v. E-3 - Tlf. 22133  
Et 1. kl.s madsted...  
Nyrestaurerede værelser

### HOTEL EBELTOFT

stedet, hvor man spiser godt og billigt  
REN KAFFE  
Lis Pedersen - Ebeltoft - Tlf. (063) 41090

Et besøg værd

### Restaurant Højborg

Virkbund — 4 km syd for Silkeborg  
Telefon (068-1) 969  
Nyd den gode mad og den gode udsigt

### Haadværkerforeningens Restaurant

Allégade 10 - Horsens  
Tlf. (066) 2 50 83  
ET 1. KL.S MADSTED...  
Selskaber fra 20 til 350 pers. modtages

tion, 2. spor Lunderskov-Tinglev, 2. spor Værsløv-Kalundborg og forbedring af strækningen Fredericia-Esbjerg.

Det fremgår, at udvidelsen af eftersyns- og værkstedsanlæg i Århus for MY-MX-loko vil beløbe sig til en samlet udgift på ca. 14,6 millioner kroner. På grund af vanskelige forhold på byggepladsen samt prisstigninger på materiale og i løn vil udgifterne blive en del højere end først antaget. I indeværende finansår, der udløber den 31. marts 1967, kan der ventes brugt fem mill. kroner. Restbeløbet på 700.000 kroner er afsat på finanslovsforslaget for det kommende finansår.

Til forbedring af banestrækningen Fredericia-Århus ønskes henholdsvis 1 mill., 2 mill., 2,5 mill., 3 mill. og 3 mill., i alt 11,5 mill. kr.

Ønskesedlen for bedring af strækningen Århus-Ålborg er mere beskeden. Den begynder først i finansåret 1969-70 med et ønske om en halv mill. kroner. I de to kommende finansår er investerings-ønskerne på henholdsvis 1 og 1,5 mill. kroner.

Til ombygningen af Skanderborg station, der vil koste 12,5 millioner kroner, ventes der ved finansårets udløb 1. april 1967 at mangle 9,9 mill. kroner. Der er ikke afsat yderligere beløb på planen over de ønskede bevillinger. Horsens station skal også ombygges. Til dette formål ønskes der bevilget 1,5 mill. kroner i finansåret 1970-71 og 3,5 mill. i 1971-72.

### Ombygning af personvogne på Århus cvk.

Statsbanernes centralværksted i Århus har leveret de første to personvogne af i alt ca. 50, som skal gennemgå en omfattende modernisering.

Der er tale om en række ældre stål-vognstyper med sidegang. Vognkasser, hjul m. m. er i orden, men hele inventaret ændres, så det bliver lige så kom-

fortabelt og up-to-date som udstyret i de nye vogne, der leveres af Scandia i Randers. De fleste af vognene er en snes år gamle. Enkelte er ældre, andre yngre. Det er bl. a. skillerum og sofaer, der bliver udskiftet, og de gamle personvognes indre ændres i den grad, så det faktisk bliver helt nyt. Det er meningen, de ligesom de nye Randersvogne skal bruges på hovedstrækningerne.

Moderniseringen af statsbanernes ældre personvogne på værkstedet i Århus vil i denne omgang vare indtil om små to år.

## Vi har modtaget. . .

### Farvel til det gamle marketenteri

For os der er beskæftigede på Københavns Hovedbanegård var det en dejlig »julegave« at modtage med åbningen af den nye kantine, der byder sine gæster omgivelser der svarer til tidens krav. Dog tales der allerede om det uheldige i lukningen af det nye lokale omkring kl. 20 både jule- og nytårsaften — 2 aftener hvor det personale, der er på vagt netop kunne trænge til lidt hygge ud over det sædvanlige.

Men for os, der har trådt vore børnesko på Kh, er det også med lidt vemod vi siger farvel til det gamle marketenteri. Dette nussede og tilrøgede lokale gemmer på minder for mange ansatte på Kh og andre stationer. Marketenteriet var et af de første steder jeg satte mine ben under indøvelsen på Kh, og gennem årene har der været ført mangen en god sludder ved de små borde i »tutten«. Det var et sted, hvor man kunne møde gamle kendinge fra tiden som maskinledsager, og man kunne ligeledes møde kolleger fra udlandet, paspoliti og toldere vi lærte at



Det betaler sig at gå i  
**BIKUBEN**  
...et levende pengeinstitut!



kende under kørslen i de internationale tog, men nu sjældent så.

For år tilbage fik »tuttens« en tiltrængt »make-up« og kom derved til at ligne et ligkapel, og da »Hof« og »Turborg« samtidig forsvandt ud i den tomme luft, dalede besøgstallet væsentlig. Men tilbage var stadig et betydeligt gode for »tuttens« gæster: Restauratør Viltofts fremragende mad!

Såvel smørrebrød i næsten alle afskygninger og den varme mad fra det kendte køkken, var de ting der lokkede gæster til. Fra en der gennem årene har været en hyppig gæst i det gamle marketenderi skal der lyde en stiltfærdig tak til restauratøren og hans flinke personale for den periode, der nu er forbi.

V. J.

### Skinne-cykler eller ikke

I Jb-BI's julenummer findes en udtalelse fra fabrikant H. Pedersen, Brande, om banetjenestens anvendelse af skinne-cykler. Til denne vil jeg gerne have lov at komme med et par kommentarer.

Til udtalelsen: »jeg vil antage, at der sker en ulykke om året«. Hvor ved De dog det fra? for det er jo ikke sådan, at der sker indberetning til Golbækdal hver gang, der sker et uheld med en skinne-cykel. Der skrives videre: »Vi får som regel cyklerne til reparation, når de har været udsat for uheld, så jeg tror nok, jeg har føling med, hvor mange det drejer sig om«. Dertil vil jeg sige: »Nej, hr Pedersen, det har De aldeles ikke«. Sker der uheld, hvor manden redder livet, men ikke skinne-cyklen, skal det indberettes til det pågældende distrikt. Efter diverse afhøringer ender sagen gerne med, at manden bliver idømt en bøde for forsømmelighed.

Der findes også nogle, der ikke bryder sig om alt det skrivi, så dersom de kan ordne det med lokoføreren, så det ikke kommer videre fra hans side, så tager manden resterne af skinne-cyklen under armen og går til den lokale smed, der retter den op, og manden betaler selv regningen. Sådanne til-

fælde findes der en del af i årets løb, og sådanne tilfælde får fabrikant Pedersen ikke noget at vide om.

I ca. 25 år har jeg benyttet Golbækdal skinne-cykler, og jeg kender flere sådanne tilfælde. Når skinne-cyklen helt afskrives af beholdningen, får hr. Pedersen heller ikke underretning derom.

Til spørgsmålet om banetjenesten kan undvære skinne-cyklen til linieeftersyn, kan jeg ubetinget svare ja! Det kan ikke være rigtigt i vor gennemrationaliserede og motoriserede tid, at der daglig sendes ca. 500 mand ud på skinne-cykler alene for strækningseftersyn, når ca. en tredjedel kunne gøre det lige så godt om ikke bedre pr. motordræsine. Husk ikke mindst den risiko de ca. 500 mand er udsat for, når de strider sig frem i modvind, sne eller regn, hvor de i sådant vejr overhovedet intet ser. Det er tidsspilde og urationelt. DSB's ledelse må kunne indse, at denne form for strækningseftersyn er helt forældet og snarest bør ændres!

Ja, men det koster mange penge med så mange motordræsiner, der skal til. Til dem vil jeg sige, prøv at foretage en optælling af, hvor mange motordræsiner, der står landet over og næsten aldrig bliver brugt, og derfor godt kunne benyttes til strækningseftersyn.

At man derimod dårligt kan undvære skinne-cyklen ved vedligeholdelsesarbejder, vil jeg gerne give obm K. S. Nielsen, Brande, ret i, men hvor det kan dreje sig om menneskeliv, hvad det altid gør ved brug af skinne-cykel, må der kunne ske en ændring i arbejdsgangen.

Til obm K. S. Niensens udtalelse: »Jeg mener overhovedet ikke, at den er farlig (skinne-cyklen), hvis man overholder de sikkerhedsregler, der er påbudt, kan enhver køre på skinne-cykel uden ringeste fare for sit liv«, vil jeg sige: »Det er en hård dom, De dermed fælder over de kammerater, der indtil nu har mistet livet ved kørsel på skinne-cykel, idet De i virkeligheden mener, de dræbte selv er skyld i deres skæbne, fordi de ikke har overholdt de givne

## Ferie- og udflugtssteder

### Missionshotellet

Lemvig  
Et godt madsted

### Missionshotellet ANSGAR

Prinsensgade 14-16 - Ålborg  
Telefon (08) 13 37 33

## Skoler og kurser

### SILKEBORG HUSHOLDNINGSSKOLE

Åhavevej 46-48 - Silkeborg  
Telefon 67

### Aarhusegnesen

#### Husholdningsskole

Risskov St. - Tlf. Århus 7 84 46  
5 mdr. kursus fra maj og novbr.  
3 mdr. kursus fra maj og august  
Moderne skole — smukt beliggende

## Juridiske konsulenter

### HELGE KNUB

Landsretssagfører  
Søndergade 10-12 - Århus C  
Tlf. (06) 13 01 00

## STENVAD kager

— det store navn i SMÅkager

### W. Meinertz Olesen

Aut. installatør  
Bredgade 10 - Ringkøbing  
Tlf. 531 og 501



## Banegårdsrestaurationsen LYNGBY

O. H. Pfeiffer



## Banegårdsrestaurationsen

## HILLERØD

TOM VALÈT

## Odense

### I. P. HANSENS EFTF.

v. Simon Nielsen  
Vindegade 120 - Odense - Tlf. 12 21 05  
Beklædningsbrædder til væg og loft  
Kehlede lister på lager

Damerne går til

### SALON BANG

v. S. Nielsen  
Vesterbro 56 - Odense - Tlf. 12 61 51  
Alt indenfor moderne hårpleje  
1. kl.s behandling

Paul M. Pedersens Eftf.

### TH. LAURIDSEN

Vestergade 69 - Odense - Tlf. 122199  
Alt smedearbejde udføres...  
Nyt som reparation - Tilbud gives  
Spec.: Rustfri stålarbejde

Kolonial - Vine - Tobakker

...så

### Købmand H. Juul Jespersen

Rugårdsvej 54 - Odense - Tlf. 12 60 99  
Altid de bedste kvaliteter

# Månedens foto



Strækningseftersyn år 1921

I anledning af det andetsteds her i bladet fremsatte forslag om »sporsyn« pr. motordræsine, må det erkendes, at DSB her er langt bag efter udviklingen

På billedet ser vi formanden i Nimdrup mergelleje på Horsens-egnen på »sporsyn« år 1921!

sikkerhedsbestemmelser«. Der gives dog andre tænkelige årsager, f. eks. mindre korrekte oplysninger fra stationernes side, et ikke signaliseret særtog, særtog der afsendes for tidligt eller andre ikke beregnede årsager.

Lad os nedsætte risikoen for banetjenestens personale ved snarest at pensionere vore veltjente skinnecykler. Obfm *H. Thygesen*, Varde.

## Til læserne

Svar til *H. Petersen*, Næstved  
(*Jernbane-Bladet* nr. 11 1966)

Det er rigtigt, at det er forkert, at NTJ-loko nr. 6 blev ophugget i 1940.

Der burde have stået udrangeret 1940, idet maskinen blev betragtet som overkomplet, da NTJ lukkede. At VNJ under krigen fik et meget stort behov for trækraft og måtte i byen for at låne, det var jo ikke let at vide dengang.

I 1941 blev maskinen købt fra NTJ i likvidation til Maglemølle Papirfabrik, Næstved, idet denne virksomhed havde besvær med at få dieselolie til den til da enerådende trækraft — en Schwartzkopff-traktor. Lokøet er som også anført i brevet intakt, men suppleres nu af traktor fra Berliner Maschinenbau (fabriksnr. 10636).

Denne traktor har nr. 1 (MN nr. 1), er sort med rødt skørt.

Med sine godt 1000 meter eget spor, med eget rullende materiel, er det en lille privatbane-enklave for sig selv.

A propos det rullende materiel — vognene er grågrønne med sort understel — så er dette særdeles velholdt, så velholdt, at gamle fabriksplader på længdedragerne næsten er helt skjult bag lakken.

### Forsidebilledet på julenummeret

Det var ikke et billede fra HHGJ (selv om maskinen var af samme type) men billedet var fra NPMB på Bøgesø st. februar 1962. Foto: P. Thomassen.

### VVGJ's lukning

Banens lukning skete ikke som anført side 306 i november nr. 1966 i 1956, men 31. marts 1957.

- også *Deres plads står åben i*

# JERNBANE-HJEMMEVÆRNET

Alle oplysninger hos HJEMMEVÆRNET - Sorgenfri Slot - Lyngby - 87 59 81



## Erindres det...

### For 50 år siden ... december 1916

Den 1. åbnedes strækningen Bramminge-Grindsted for drift. Samme dag fejrede Horsens-Tørringbanen 25 års jubilæum.

☆

Iltoget fra Wien til Budapest kørte i fuld fart på stationen Heggyeezhalom på grund af fejlt sporskifte ind i persontoget fra Graz. 60 personer dræbtes og 150 såredes, deriblandt en mængde deltagere i Kejser Franz Josefs bisættelse.

☆

Ved den forestående juletrafik forsøger Statsbanerne ved en begrænset indleveringstid for rejsegods at modvirke togforsinkelserne.

☆

Den 15. fremsatte trafikministeren i folketinget forslag om, at den ved loven af 27. maj 1908 bevilgede enkeltsporede bane fra Næstved til Hillerød. — Den midtsjællandske bane — skal anlægges dobbeltsporet på strækningen Ringsted-Næstved, hvorved strækningen Roskilde-Næstved, der nu er stærkt overbebyrdet, kunne blive aflastet. Forslaget, der er beregnet at skulle medføre en merudgift af 1.900.000 kr., var den 19. genstand for en livlig debat og henvistes derefter af tinget til et udvalg på 15 medlemmer.

☆

Den 18. blev dobbeltsporet Århus (Mølleengen)-Hasselager taget i brug.

☆

Den 21. åbnedes den nye banestrækning Frederiksværk-Hundested.

☆

Den elektriske bane Århus-Randers, der nu i en række år har været drøftet, er nu definitivt opgivet, idet trafikministeren ikke har kunnet forlænge den koncession, der var givet.

☆

Den 22. snestorm over Jylland-Fyn. Kun Kolding-Egtvedbanen måtte indstille toggangen.

Nord for Sulsted kørte toget fra Frederikshavn om aftenen den 24. fast i telegraftråde, der var blæst ned i den stærke storm. Et hjælpetog fra Ålborg ryddede strækningen for væltede telegrafpæle.

☆

Den 22. og 23. måtte aften- og nat-turene på Malmøoverfarten indstilles på grund af drivende miner.

☆

På den nye Svendborg-Fåborgbane skete 2. juledags aften i nærheden af Svendborg et dæmningsskred. Passage-erne måtte udveksles.

☆

På Nordfynske bane klagede de rejsende på 2. klasse over de medrejsende skolebørn, og banen henviste derefter børnene til en særlig 2. klasses kupé. En proprietær på Otterupegnen, hvis børn var mellem disse skolerejsende, krævede imidlertid adgang for sine børn til en hvilken som helst 2. klasses kupé, de ønskede at opholde sig i, og da banen fastholdt sin henvisning til en særlig kupé, anlagde proprietæren sag. Retten i Bogense frifandt imidlertid NFJ med den begrundelse, at de rejsende må indordne sig under de af banen givne bestemmelser. Proprietæren, der derefter befordrede børnene med bil, sagsøgte nu banen for at få tilbagebetaling af årskorenes restværdi. Men også denne sag tabte han. Retten fandt, at det var banen uvedkommende, at han ikke ønskede at benytte de en gang købte kort mere!

Sagen går nu til overretten.

### For 50 år siden ... januar 1917

#### 1. verdenskrigs 3. år

Ved et politisk møde i begyndelsen af 1917, udtalte indenrigsminister Ove Rode: — Krigens første år blev et ængstelsens år. Det andet år blev fortjenestens år (gullaschbaronernes og børspekulanternes år). Det tredje år må blive et savnets år. Varer krigen et fjerde år med, bliver det et nødens år.

Ove Rode fik ret, og her skal med enkelte træk påvises de begivenheder,

### Dansk Arbejdsgiverforening

København



— også Deres flamme

BRABRAND

Løgstør - Vejen - Odense - Næstved



Storebæltsoverfartens Restaurationer  
og  
Restaurant »Halsskov-Perlen«  
Werner Schwartzlose  
Færgegården: Telf. Korsør (03) 57 06 19  
efter kl. 17: 57 10 35  
Halsskov-Perlen: Telf. Korsør (03) 57 10 35

»De Danske Østersøfærger«s  
DSB  
Restaurationer  
GEDSER RØDBY FÆRGE  
DSB Restauration »Fægekroen«,  
Rødby Færge

## Silkeborg

### SINGER SYMASKINER

v. Uglebjerg Jørgensen  
Estrupgade - Silkeborg - Tlf. 2210  
Salg af nye og brugte maskiner ...  
1. kl.s reparationer udføres  
**Vi demonstrerer gerne hjemme  
hos Dem**

### GULDSMED W. FRIEDRICH

Torvet 10 B - Silkeborg - Tlf. 2120  
Alt i guld- og sølvvarer ...  
Graveringer udføres omgående  
1. kl.s reparationer efter tilbud

### SPARE- OG LAANEKASSEN for Silkeborg og Omegn

Tlf. 416 - 417 og 410. Postgiro 7863  
Mandag-fredag kl. 9.00-12.30 og 14-16  
Fredag tillige kl. 18-19.30  
Lørdag lukket

### ORA service

v. P. Rod  
Gødvad Bakke (v. Ringvejen)  
Silkeborg - Tlf. 5089  
Benzin - Olie - Vask - Smøring  
Stort udvalg i autotilbehør

### DERES FRISØR

Tage Jakobsen  
Maagevej 3 - Silkeborg - Tlf. 4510  
Alt i moderne hårpleje ...  
1. kl.s fagmæssig betjening



Søndergade 1 - Silkeborg - Tlf. 1946

Alt i

### DAME- OG HERREKONFEKTION

Det er på 1. sal — derfor billigere  
Konto oprettes gerne

### Mode Hatter

Vestergade 11 - Silkeborg  
Telefon 4313  
Elegante nyheder i stort udvalg

### DORTHESS KOLONIAL

Jernbanevej 35 - Silkeborg  
Alt i kolonial — konserves — vine —  
spirituosa samt tobaksvarer ...  
Prøv vor ekstrafine kaffe. - Tlf. 1455

### NY-VASK

v. Sigrid og Ingvar Hauge  
Danmarksgade, Silkeborg - Tlf. 3643  
Våd vask — tør vask — rulle vask —  
arbejdstøj  
Vi henter og bringer overalt

### Vaskeriet »København«

Nygade 31 - Silkeborg - Tlf. 467  
Ren og skånsom vask

Vore damer går til ...

### Salon ADDI

v. Finn Espersen (ny indeh.)  
Hostrupsgade 19, Silkeborg - Tlf. 411  
1. kl. individuel hårpleje

Konfekturføretningen

### »CANDY«

Søndergade 38 - Silkeborg - Tlf. 946  
Stort udvalg i chokolade -  
konfekturer og gaveæsker  
Bestilling på dessertis modtages

## Ry

### Tobaksforretningen

v. Kjeld Poulsen  
Klostervej 10 - Ry - Tlf. 9 15 01  
Stort udvalg i cigarer - tobakker -  
aviser og ugeblade

## Løgstør

### Deres Tøjekspert

A. P. Henriksen  
Torvegade 3 - Løgstør - Tlf. 67 11 17  
Kvalitet i top - priser i bund!

## Herning

### ESSO Servicenter

v. Carlo Olsen  
Hovedvejen 2 - Lind - Herning  
Tlf. 12 56 95  
1. kl.s service udføres  
Stort udvalg i autotilbehør

### Rutebilstationens KIOSK og RESTAURATION

v. Henry Christensen, Herning  
Aviser - Tobak - Chokolade  
En god kop kaffe — mens De venter

### TANDLÆGE VALEN

Leidersdorf-Olsen's Eftf.  
Søndergade 16 - Herning - Tlf. 12 44 48  
Konsultation 9-17 . Lørdag 9-11

### GULF Service

v. Ingolf Andersen  
Gl. Landevej 100 - Herning  
Tlf. 12 24 55  
Benzin - Olie - Vask - Smøring  
Quick service - Alt i autotilbehør

### SHELL Service

v. Egon Ørving  
Vestergade 58 - Herning - Tlf. 12 09 87  
Benzin - Olie - Service  
Shell olie - Vask - Smøring  
Quick service

Gør mor glad — med køkken og bad!

### LIND varme og sanitet

Christiansvænget 15, Lind, Herning  
1. kl.s fagmæssigt arbejde udføres  
Tilbud og overslag  
Telefon 12 41 50

### Nørreport HERREFRISØR-salon

v. Aage Jacobsen  
H. C. Ørstedsvvej 42 - Herning  
Telefon 12 44 37  
Alt indenfor moderne hårpleje  
Nobel og fagmæssig betjening

### DERES SLAGTER

v. H. Lodahl  
Gyvelvej 2, Herning, Tlf. 12 14 87  
1. kl.s kød — flæsk og hjemmel. pålæg  
Ekstrafin medister ...



der gjorde 1917 til et savnets år for hele den danske befolkning.

Den 4. januar indførtes »sukkerkort«. Hvert kort rummede 12 mærker, og et mærke gav adgang til køb af et pund sukker. Kortet skulle strække til 3 måneder.

Den 17. januar kom »dyrtidsmærkerne«. De, der havde 1950 kr. eller derunder i årlig indtægt, forudsat de havde børn, fik udleveret et mærke pr. uge for hvert barn under 14 år. Samtidig genoptoges uddelingen af kul- og kokskort. Disse rabatkort uddeltes til alle, der havde under 3000 kr. i årlig indtægt.

Den 28. januar steg fintbrødet. Sigtebrød fra 20 til 25 øre, 3 øres kryddere, hveder og wienerbrød til 4 øre, og fem-øres kager til 8 øre.

☆  
Slangerupbanens lokopersonale har gennem »Danske privatbaners Lokomotivmandsforbund« over for banen rejst krav om ligestilling med statsbanernes lokopersonale. Opfyldes kravet ikke, er der fore for, at Slangerupbanen om 2 måneder står uden lokopersonale, idet første strejkevarsel er afgivet.

☆  
Trafikminister Hassing Jørgensen fremsætter i folketinget forslag til en statsbane Videbæk-Skive. Anlægget vil koste godt 3 millioner kr., samt dampfærgeforbindelse Kalundborg-Århus, jernbanebro Masnedø-Falster. Udgiften til en bro her vil andrage ca. 11 millioner kr. efter priserne, der var gældende i 1914.

☆  
Endvidere fremsattes følgende forslag:

En smalsporet privatbane Nexø-Øster Marie.

En jernbane fra Lohals til et punkt på banen mellem Rudkøbing og Spødsbjerg.

En jernbane fra Lemvig til Struer. En jernbane fra Nørre Omme til Holstebro. En jernbane fra Skelund til Als.

Forlængelse af Bryrupbanen til Silkeborg. En jernbane fra Rask Mølle, Åle-

Ejstrup, samt ombygning af Tørring-banen til normalspor.

☆  
På Hillerød st. blev postpakmester Lykke-Rasmussen den 15. dræbt ved et togheld, idet et loko løb af sporet, hvorved postvognen væltede.

☆  
Stort snefald den 18. volder banerne store vanskeligheder. På Slangerupbanen måtte driften indstilles, idet 3 loko var indesneede og et fjerde til reparation.

#### ☆ For 25 år siden ... januar 1942

Den 13. kl. 20.10 skete der på Hadsundbanen i en kurve mellem Bælum og Solbjerg stationer et voldsomt sammenstød mellem et dampgodstog med 15 vogne og et damppersontog med 4 vogne. Påkørslen var så voldsom, at maskinernes forpartier blev fuldstændigt knuste og skorstenene stod tæt sammen. Lokofører Bach og fyrbøder Engelund, Ålborg, blev begge meget alvorligt skodet af den udstømmende damp.

Bach døde samme nat på sygehuset i Terndrup. 7 rejsende fik lettere kvæstelser. Uheldet blev senere overdraget statsbanernes auditor til undersøgelse. De ansvarlige for ulykken blev den 13. marts s. å. idømt bøder og tilrettevisninger for tilsidesættelse af banens sikkerhedsreglement. Fem af trafikjtjenestens personale idømtes bøder fra 100 til 50 kr.

☆  
Den hårde frost den 26. skaber store togforsinkelser — det fryser så hårdt, at henstående loko til togfremførelse i løbet af en halv time kan fryse fast til sporet, ligesom de udvendige dele og vandet i tenderen fryser.

☆  
En voldsom snestorm den 28. om morgenen har fuldstændig lammet al jernbane- og vejtrafik i Nordjylland.

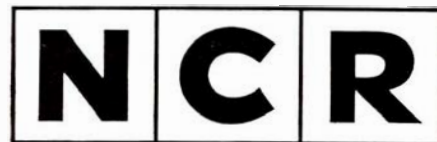
72 10 03

BERNHARDT's radiodirigerede vogne

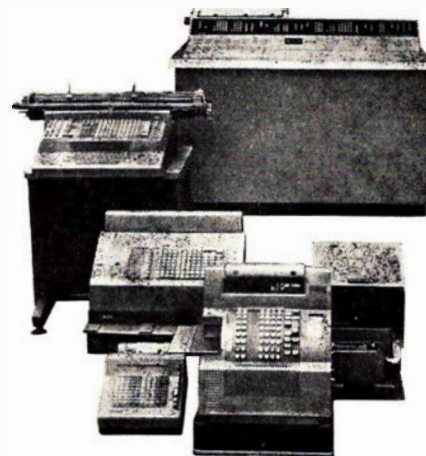
kører dag og nat

5 - 7 - 14 personer

Farimagsvvej 9 - NÆSTVED



DET TOTALE SYSTEM



NATIONAL

Kasseapparater  
Regnemaskiner  
Bogholderimaskiner  
EDB Anlæg  
EDB Service

EMILIUS MØLLER A/S

NY ADRESSE:

TEGLVÆRKSGADE 31, Ø.

TELEFON 29 15 55



*Alt i tandteknik*

Reparationer . Omstillinger og underføringer

**Martinus Schmidt**

Mariendalsvej 12c - FA. 880

**Gælder det rejser ... så**

VERDENSREJSEBUREAUET

**WAGONS-LITS // COOK**

VESTERBROGADE 2A - V - TLF. \*14 27 47

ikke dyrere ... men bedre

# Jernbaneliv 1914-1962

## Rybro's erindringer

### Forord

Egentlig havde jeg gerne helst begyndt disse erindringer med at skrive om mine barndomsår, idet jeg synes, at den eksplosive udvikling fra dengang og til i dag er så omfattende og interessant, at den burde foreviges. At menneskene den gang, for de flestes vedkommende, levede i meget beskedne kår er ikke noget særligt at fremhæve, men der var trods alt en meget større forståelse og et bedre sammenhold mellem menneskene i de år. Men det er ikke jernbanehistorie, så lad os foreløbig holde os til dette emne.

Mon ikke dette ønske også skyldes, at min jernbaneinteresse i virkeligheden allerede begyndte tidlig i mine barneår, og spiren til denne interesse, der så absolut endnu ikke er afblomstret, må Østsjællandske Jernbane bære ansvaret for.

Jeg er født i Fredensgade på Nørrebro i København, men fra mine tidligste år opholdt jeg mig meget på landet hos mine bedsteforældre, der havde en mindre købmandshandel i nærheden af Hårlev station. Rejserne dertil og hjem igen med toget gav inspiration til legen med jernbane i hjemmet i den øvrige tid af året.

På den mest primitive måde »byggede« jeg ØSJS vogne på tomme tændstikæsker overklistret med papir, hvorpå var tegnet bl. a. ltr. og nummer alt efter bedste hukommelse.

I Lille Linde, hvor mine bedsteforældre boede, var der en husmand, der tillige drev lidt vognmandsforretning, og når han til tider tømte jernbanevogne på Hårlev station, fik jeg lov at køre med, og havde derved rig lejlighed til at følge med i alt, hvad der rørte sig på Hårlev station.

I København tilbragte jeg i årene 1900-07 mange af timerne efter skoletid på broerne, der førte over banen fra Gyldenløvesgade til stierne på hver side af Sct. Jørgenssø, der populært kaldtes »Svineryggen«. Fra disse broer var der rig lejlighed til at følge livet på jernbanen. Herfra kunne jeg efterhånden se på signalmasterne, hvorfra og hvortil der kunne ventes tog.

Årene gik, men stadig var det min faste beslutning, at det var på jernbanen, jeg ville skabe min videre til-

værelse, uden at jeg dog havde nogen mening om, på hvilken af banernes mange arbejdsfelter, det skulle være.

### Ansøgning indsendes

Straks efter hjemsendelsen fra soldatertjenesten i oktober 1913 indsendte jeg ansøgning om antagelse som stationsarbejder i 1. og 5. trafikreds som det hed den gang. Distriktsordningen blev først gennemført i 1919.

På daværende tid var det ikke så lige en sag at blive antaget ved banerne lige meget hvilken stilling det drejede sig om. Der var hundrede af ansøgninger, og dersom man ikke af og til henvendte sig for at høre hvordan det gik med ansøgningen, således at den blev taget frem til gennemsyn, ja, så gik den til bunds, og man hørte ikke mere derfra. Det var endvidere således, at man ikke sådan lige kunne komme ind og begynde som stationsarbejder. Nej, der skulle først gøres tjeneste som fast ekstramand et år til en dagløn på 3 kr. Såfremt denne tjeneste havde været tilfredsstillende, blev man antaget som stationsarbejder i 2 år med en dagløn på 2 kr. 50 øre det første år og 3 kr. det andet år. Hvor mange timers tjeneste, der skulle udføres for denne betaling, stod der ingen steder noget om. Tjenestetidsregler kendtes ikke, de kom først med lønningsloven af 1919.

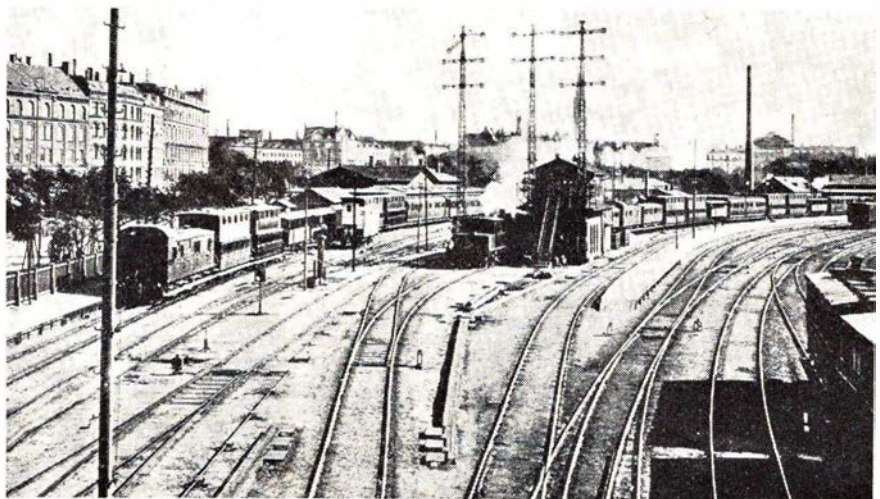
En dag i foråret 1914 modtog jeg en skrivelse om at møde på personalekon-

toret på Kh for at aflægge prøve i mine skolekundskaber. Da jeg mødte her, gjorde jeg efter min mening en noget uheldig entre. Efter nogen søgen fandt jeg døren med påskrift: Personalekontor. Jeg bankede på døren et par gange uden at høre en lyd indefra. Efter min militære lærdom, måtte man forsøge at åbne døren efter at have banket på tre gange. Det skulle jeg aldrig have gjort for en meget vred herre — jeg erfarede senere, at det var trafikkontrollør C. O. Rasmussen — der lod mig vide, at jeg bare havde at vente, til han lukkede op.

Kort efter kom en anden ansøger, der havde siddet i et andet værelse og løst regneopgaver. Vi gav os i snak med hinanden, og jeg spurgte, hvad det var for nogle regnestykker, men i det samme blev døren åbnet, og jeg fik at vide, at det ikke var meningen, at jeg skulle stå der og læse opgaverne.

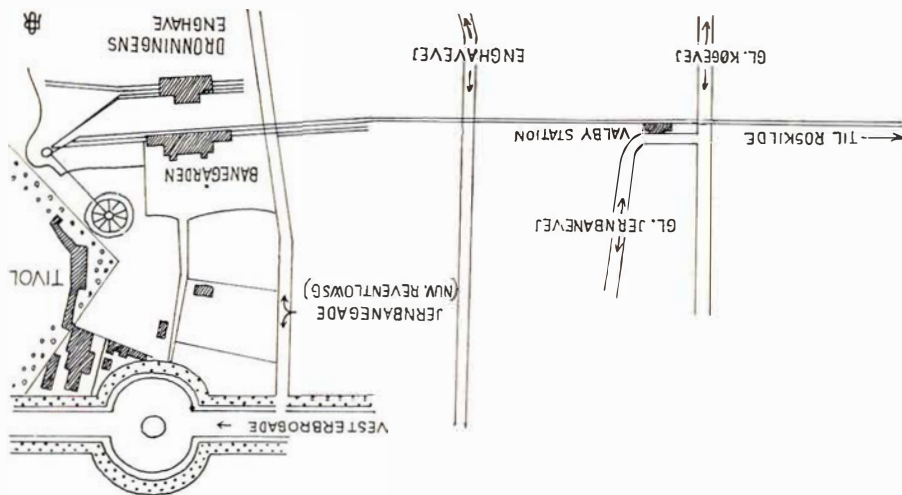
Efter at den anden aspirant var lukket ind, fik jeg et ark med regneopgaverne stukket ud, med besed om at gå over i venteværelset og regne dem. Det var nu ikke regneopgaver, der krævede særlig regnefærdighed. Jeg husker endnu en af dem. Når en cykel koster 85 øre i fragt, hvad koster så 8 cykler, men der var da også et med decimaler. Jeg fik dog hurtigt klaret opgaverne, og tog atter opstilling uden for døren uden at forsøge at banke på!

Efter at være indladt skulle der skrives diktat. Ved senere jernbanelærdom i togreglement, genkendte jeg det stykke, der blev dikteret efter: »På enhver station skal der findes et skab, hvorpå er anbragt en tavle, der på den ene side er hvidmalet og på den anden side påmalet ordet særtog.«



2. hovedbanegårds nordlige terræn set fra gangbroen





Valby første jernbane 1874-64. Derefter ingen jernbane i 47 år.

Fik efter dette besked på, at jeg skulle høre nærmere. Det varede i øvrigt kun få dage, før jeg modtog en skrivelse om, at melde mig til tjeneste på Valby st. den 1. maj 1914. Der var du nok heldig, tænkte jeg, for en af mine soldaterkammerater, der også havde søgt som stationsarbejder, havde fået besked om at møde i lampisteriet på hovedbanegården. Hvor længe han blev der, ved jeg ikke, men det var ikke længe efter, jeg så ham som konduktør ved sporvejene.

#### Valby stations historie

Lad os gå tilbage til Valby stations historie. Den første Valby station blev åbnet samtidig med landets første jernbane København-Roskilde i 1847. Denne bane udgik på tværs af den nuværende hovedbanegård, kørte langs ad nuværende Sdr. Boulevard og fra Engshavevej i den store udgravning til Valby, hvor togene til og fra København H også kører i dag.

Arbejdet med denne udgravning må have været et enormt arbejde, på en tid, hvor alt måtte udføres ved hånd-

kraft. Jorden blev kørt ud i Dronningens Enghave, hvor senere Københavns Godsbanegård blev anlagt og åbnet i 1901.

Valby første st. lå oppe på skrænten, hvor nu etablissementet »Rossini« ligger, og hvor vejen hed Gammel Jernbanevej som nu. Herfra var der kun kort at gå til Søndermarken, der på den tid var et yndet udflugtssted for kø-

benhavnerne. At der efter banens åbning på sommersøndage måtte køres særtog mellem København og Valby lyder i dag helt utænkeligt.

Hvor mærkeligt det end kan synes, mistede Valby sin jernbaneforbindelse i årene 1864-1911 samtidig med åbningen af Københavns anden hovedbanegård, hvorfra togene kørte over Frederiksberg til Vigerslev og derfra videre til Roskilde ad den første bane. Der hengik således 47 år før Valby atter fik jernbanestation. I disse mange år måtte Valbyborgerne gå til Frederiksberg st. til fods, når de skulle med tog, for der var ingen anden befordring dengang.

#### Valby station 1914

Der var noget provinsielt over Valby på den tid. På sydsiden af banen mellem Lyshøjgårdsvej og Vigerslev Allé fandtes slet ingen bebyggelser. Om trent der, hvor der nu er udgang fra stationen til rutebilerne, lå Lyshøjgård med sine marker ned til Vigerslev Allé.

Både den røde og den hvide byggeforening var bygget på hver side af banen. Der var brandstation i Annexstræde, der, hvor der nu er bibliotek.

(fortsættes i næste nr.)



Valby station set fra lyshøjgårdsvej 1914



Afdelinger overalt i landet, der udarbejder tilbud uden forbindelse.

D. S. B. benytter DET DANSKE RENGØRINGS SELSKAB  $\frac{1}{5}$  overalt i landet til rengøring og vedligeholdelse af waggoner, stationer, administrative områder m. m.

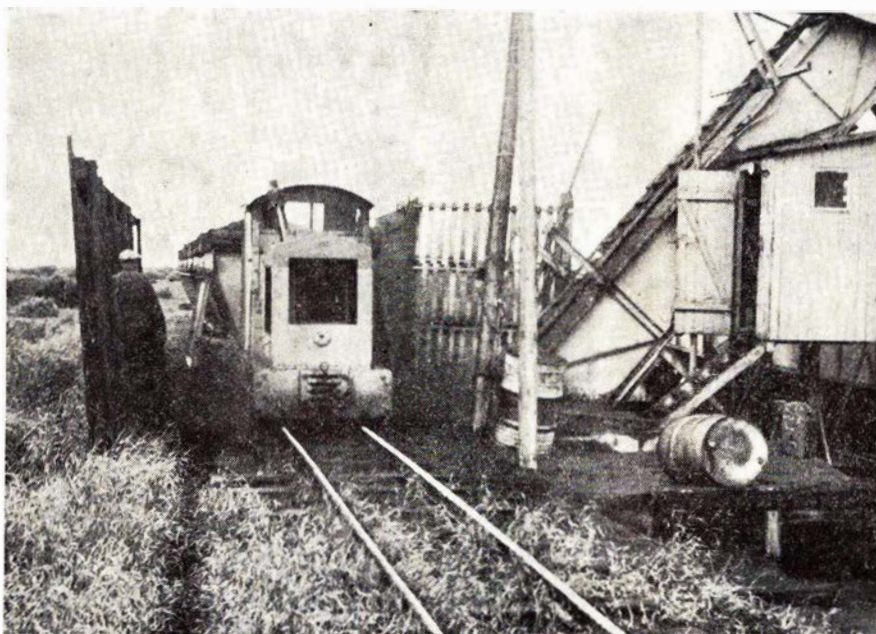


DET DANSKE RENGØRINGS SELSKAB  $\frac{1}{5}$   
»SVANEGÅRDEN«

Hovedkontor: Kollegievej 6 Charlottenlund



# Tørve og spor i Store Vildmose



Kås briketfabriks automatiske losseanlæg

det være sagt straks, ualmindelig stor hjælpsomhed fra begge disse firmaer bærer sin store andel i opgavens lette og i øvrig interessante løsning.

Vi vil ikke her bevæge os gennem tørvehistorie, hverken to verdenskriges hektiske top på produktionskurven eller mellemkrigsstagnationen, ihvorvel meget interessant ville være at finde der.

Nej, lad det evt. blive et fremtidigt emne, lad os leve i nuet. Lad os opleve dette naturparadis, hvor en talrig fauna i forbavsende grad har accepteret de mange sporstrækninger som en nødvendig del af deres verden.

Har De lyst, kan De starte med at kaste et blik på hosstående skitse, der viser dels placeringer i Vendsyssel, dels de sporarrangementer, der er udviklet af hver af de 2 virksomheder.

Sporssystemer, forskellige i udformning, som – det vil vi høre – arbejds-

Det begyndte en sommerdag i Store Vildmose. På biltur ad Nørhaldnevejen. Et skilt »Spor«, et dieselloko med en hale af højsidede tremmevogne, ikke tungtlæssede, men fuldtlæssede, passerede vejen.

Nysgerrigheden var vakt, især da sporet tilsyneladende fortabte sig blandt vegetation, tørvegrave og tørvestakke. Hvad er der så andet at gøre, end at køre ind til siden, slukke cigaren, springe over grøften og gå på opdagelse i naturen. Jo tak, hurtigt synker man i tørvedynd, og kun en udvej er åben, nemlig hastigt tilbagetog.

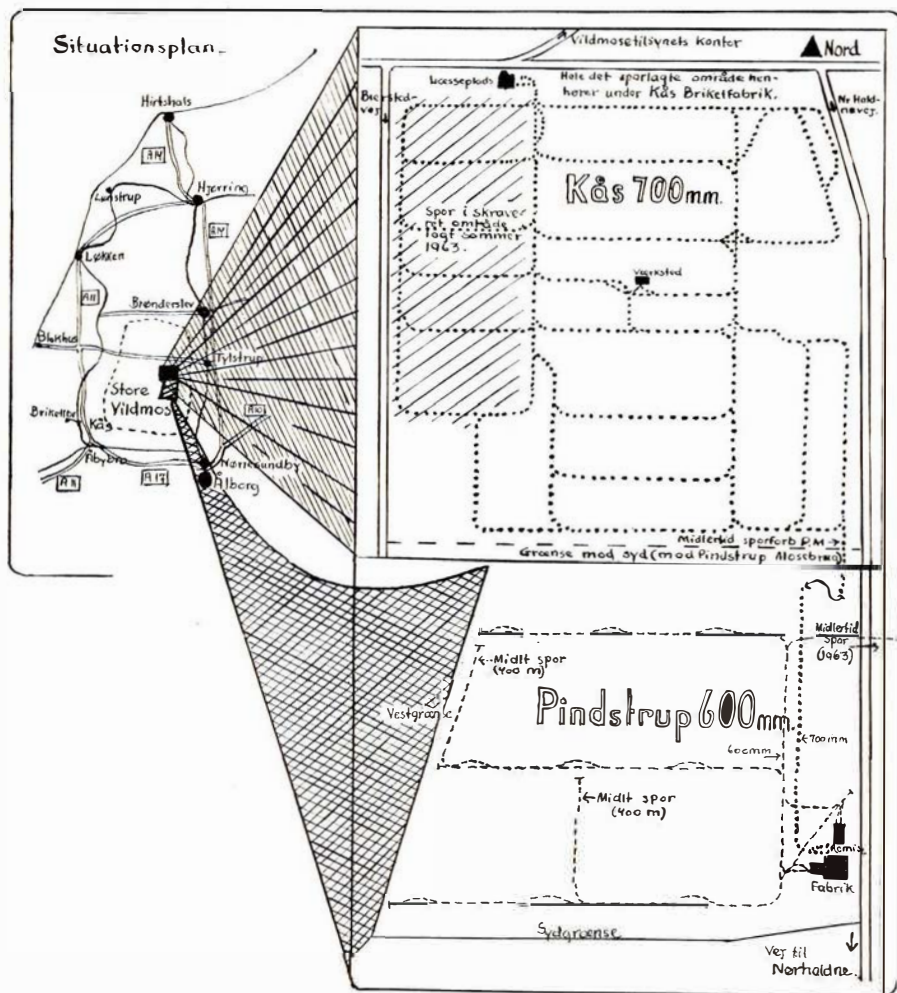
En herlig natur var medvirkende til, at løsningen blev 2 senere ture til det aktuelle domæne. Disse ture med hver sit mål, og i sandhed med stort udbytte i form af nærmere kontakt med og kendskab til en enestående særpræget natur.

Ydermere viste det sig, at de 2 virksomheder, der lå bag, havde arbejdsmetoder, der var lagt an på 100 procent sportransporter i selve mosearealet. En lastbil ville der være hjælpeløst til grin, straks stikke fast i mosebunden.

Og det var jo et banemæssig set formildende moment, så formildende, at nærværende blev til.

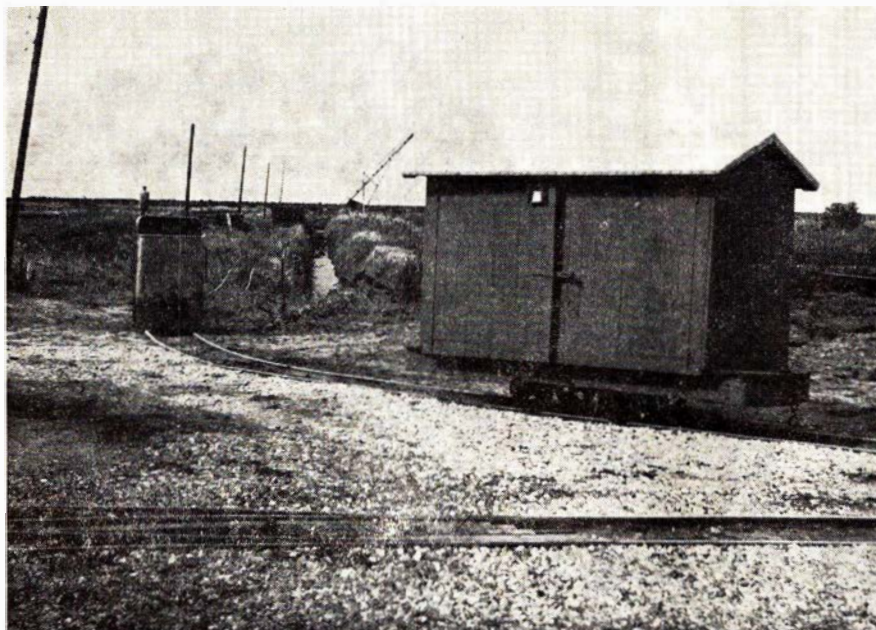
## Realiteterne

De 2 virksomheder, der ejer hver sin moseparcel, er Kås Briketfabrik henholdsvis Pindstrup Mosebrug, og lad



Store Vildmoses tørvebrug mellem Ålborg og Brønderslev





Pindstrup Mosebrugs »brandbil« på skinner

gangen også er vidt forskellig de to steder.

I øvrigt er sporvidde nordligt 700 og sydligt 600 mm – altså også forskellig.

### Kås Briketfabrik

har sit stedlige centrum på aflæsepladsen i arealets nordlige udkant. Smuldvognene køres til her, traktoren sættes i lavt gear, og den ene vogn efter den anden passerer en grube og lettes for sin last, blot et enkelt greb er nok, idet vognene er selvlossende. En transportør sørger for viderebringelse til ventende lastbil og således, at to mand klarer hele af- og pålæsningen. Til denne plads ruller vognene fra det udstrakte moseareal, og ved studium af skitser ses, at rundkøring næsten overalt er mulig.

Der er da også på strækningerne indført en slags retningsdrift, hvilket åbner mulighed for kontinuerlig kørsel.

Til denne »togkørsel« anvendes 3 af mosens 5 traktorer, en holdes i reserve, og en kører fast olie- og benzintur, hvilket vil sige, at den udbringer flydende brændstof til de mange maskiner, der i mosen sammenskraber og læsler smulden.

Værksted ligger i øvrigt midt i mosen, men større reparationer udføres lettes ved fabrikken i Kås, hvorfor traktorer jævnlig gør turen hertil og -fra pr. lastbil.

De ca. 80 mand, der i 1963 beskæftigedes, er lidet mod de ca 500 under anden verdenskrig, men til gengæld har nu næsten hver mand sin maskine at betjene.

Vejrforholdene har selvsagt en enorm

indvirkning på et sådant mosearbejde, men regnperioder udnyttes rent mandskabsmæssigt på den måde, at styrken sættes ind på reparation og vedligeholdelse af de ca. 20 km(!) spor, der findes på det ca. 750 tdr. land store domæne.

Om en våd sommer er årsag eller ej skal ikke kunne siges, men en »prøvekørsel« mosen rundt viser i hvert fald et forbavsende fint spor.

At de oprindelige 5 m skinner endnu ikke overalt er remplaceret af sværere 9 m skinner, gør ikke vedligeholdet mindre, men her er i hvert fald et felt, hvor de mange skinner fra nedlagte baner finder god anvendelse.

Foruden alle de 5,5 m<sup>3</sup> smuldvogn haves til persontransport fladvogne. Persontransport, idet der findes regulære persontog på strækningerne. Vi må her atter betænke mosens vejløshed, der er i realiteten ikke anden befordringsmulighed end skinnerne. Vil man endelig bevæge sig uden for disse, vil man hurtigt opdage, at rabatten er blød. Det være sig bundløst ælte i regnvejr eller ligeså bundløst tørvesmuld i tørvejr.

De aner ikke, hvor dette smuld kan trænge ind overalt, det viser sig til fulde efter hjemkomsten!

Imidlertid er der én ting, der ikke må forbigås trods bundløsheden, nemlig de mange – og store – rodender, ja hele træer, der findes og som skal fjernes forinden skraberne går i krig med bundmaterialet. Det er moseeg, moseeg i tonsvis. Stålwirer og larvefodstraktorer er det eneste værktøj til dette arbejde, og et effektivt værktøj.

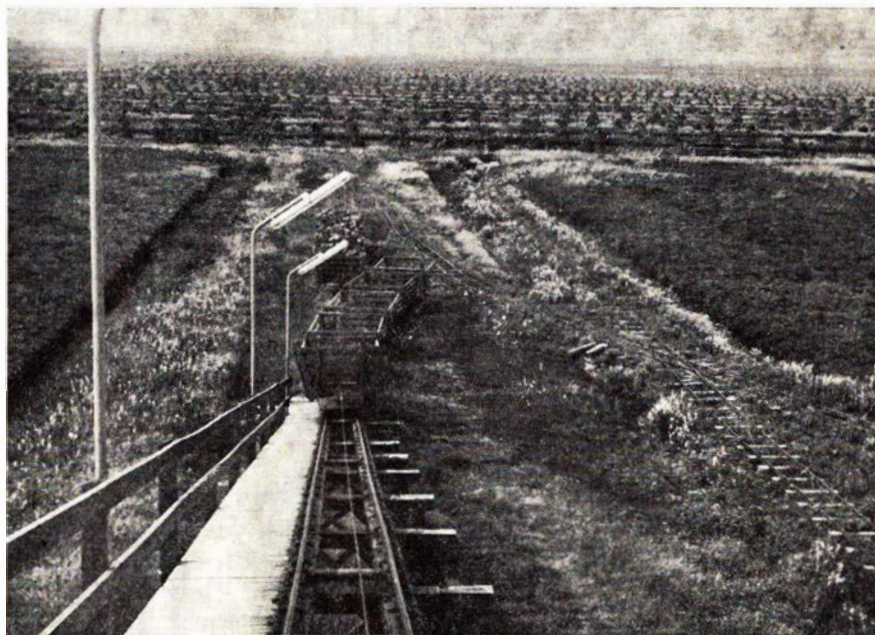
Svellerne vil De måske spørge, kan de »bære« al den kørsel? Ja, det går fint, det er oven i købet halverede normalsveller. Det er godt brugte bane-sveller, der indkøbes til dette formål.

Jordarbejder er der ingen steder tale om i større udstrækning, alt er jo næsten horisontalt, det er de vide udsyns-egn – og hvor er der dejligt.

Nær kontakt med dyr og vegetation, intet med røgpilge eller benzinos. I og for sig kunne vi køre lige ind i kapitel 2.

### Pindstrup Mosebrug

hvertil p. t. er lagt et 700 mm spor. Et midlertidigt spor, der formidler hjælp



Udsigt over Pindstrups Mosebrugs tørveland



## Frederikshavn

### Pallesen & Jacobsen's Eftf.

Kurt Grønlund  
Th. Bergsgade 7 - Frederikshavn  
Tlf. 20495  
Alt smedearbejde udføres

### MEJERIUDSALGET

v. Aksel Christiansen  
Søndergade 67 - Frederikshavn  
Mælk - Smør - Ost - Konserver  
Lækkert brød og kager - Tlf. 20743

Alt i el-arbejde

### SV. AAGE QVIST

Aut. el-installatør  
Søndergade 106 - Frederikshavn  
Tlf. 23565  
Tilbud og overslag gives uden forb.

### EXPRESSO CAFETERIA

Havnegade 9 - Fr.havn - Tlf. 203209  
Dagens middag kr. 4,50  
A la carte retter ...  
Lækkert smørebød ... Frisklavet kaffe

### RIMMENS GÅRDENS SLAGTER

Bent Christiansen  
Rimmensgade - Frederikshavn  
Telefon 2 11 20  
1. kl.s kød - flæsk og hjemmel. pålæg.  
Køb det bedste — det gør vi...

### B. Markussen

Købmand  
Kong Christians Allé - Frederikshavn  
Tlf. 2 25 16  
1. kl. kolonial - konserver - vine  
spirituosa samt tobaksvarer  
Spec. varer i dybfrost

### EJLER SCHOU

Hj. af Vestergade og Hjørringvej  
Frederikshavn - Tlf. 2 2792  
Kvalitetsarbejde til rimelige priser

### »HJEMMEPRYD«

v/ A. & S. Nielsen  
Danmarksgade 34 - Frederikshavn  
Tlf. 21059  
Alt i montering udføres -  
Forhandling af Rosenstands broderier.

## Hjørring

### JØRGEN LARSEN

Niels Winthersvej 3 - Hjørring  
1. kl.s kolonial - konserver - vine -  
spirituosa samt tobaksvarer  
Prøv vor fine kaffe ... Tlf. 2755

### MOBIL SERVICE

v. Th. Jacobsen  
Sæbyvej - Hjørring - Tlf. 9162  
1. kl.s service udføres ...  
Nedsæt kørselsudgifterne

### SPORTSMAGASINET

v. Olav Green  
Dronningensgade 2, Hjørring - Tlf. 718  
Alt til sport - jagt og fiskeri

### Jeppes Eftf.

v. S. K. E. Sørensen  
Østergade 51 - Hjørring - Tlf. 253  
Det store udvalg i vine - spirituosa -  
piber samt rygeartikler

Ligkister og ligsenge  
Kørsel med egen ny ligbil

### H. FLENSTED

Jernbanegade 10 - Hjørring  
Tlf. 212

### DET BLAA HJØRNE

Jernbanegade 27 - Hjørring  
Tlf. 620  
Kolonial - vin - tobak - konserver  
Bedst og billigst ...

### GULF SERVICE

v. Peter Andreasen  
Ålborgvej 108 - Hjørring - Tlf. 3495  
Benzin - olie - vask - smøring  
1. kl.s service udføres

### CALTEX SERVICE

v. Poul Erik Jensen  
Østergade 25 - Hjørring - Tlf. 2577  
Stort udvalg i autoudstyr  
1. kl.s service udføres

## Hjørring

Vi handler med fordel i

### MØBELHUSET

Nørregade 6 - Hjørring - Tlf. 2843  
Stort udvalg i kvalitetsmøbler  
til rimelige priser  
Konto oprettes gerne

Vi handler i

### ISMEJERIET

v. Anders Sørensen  
Norgesvej 36 - Hjørring - Tlf. 138  
Alt i 1. kl.s mejeriprodukter

### Jensen Tæpper

Nørregade 2 - Hjørring - Tlf. 1509  
Stort udvalg i gulvtæpper  
samt moderne tæppebelægning  
i de førende kvaliteter

## Ikast

### »GRØNTORVET«

v. Agnes og Peter Nors  
Vestergade 19 - Ikast - Tlf. 5 16 93  
Alt i årstidens frugt og grønt  
Blomster - buketter - dekoratoiner  
Medlem af *BLOMSTERGAVEN*  
Sender overalt

### Ikast Slidbanefabrik

Ejnar Madsen  
Østergade 26 - Ikast - Tlf. 5 11 40  
Stort lager af dæk med slidbaner  
så De kan bytte omgående

### Uno-X Service

Enghavevej 15 - Ikast - Tlf. 15 18 70  
Benzin - Olie - Vask - Smøring  
NB.: Vore dæk er 8 % billigere, og så  
er afbalancering og påmontering med  
i prisen

### WIENER SALONEN

Damerne går til  
Kirkegade 17 - Ikast - Tlf. 15 15 95  
— stedet for den moderne hårpleje...  
1 kl.s betjening af faguddannet  
personale



i form af råstoftilførsel til dette sidstnævnte firmas fabrikation, en hjælp, hvis nødvendighed må søges i et fugtigt klimas indvirkning på arbejdsgangen.

I virkeligheden er det vel sådan, at disse produktioner som få er nært knyttet til vejret, her er noget af tidligere tiders samspil mellem naturkræfterne og landbrugs- og fiskerierhvervet. Også her sportransport, også her en særdeles velvillig støtte til turens gennemførelse. Altså går det atter ud i det flade land, sporet 10 cm smalle, men trækraftens art den samme.

6 traktorer (1 Deutch og 1 Lister diesel samt 4 Ford benzin) samt 68 tremmevogne, 6 skurvogne og 2 »brandvogne« (brambiler på spor!) er arbejdsgrundlaget. Fast sporlængde vel ca. 8 km. Hertil 3 stikspor (transportable) a 400 m, at lægge vinkelret ud fra de 3 øst-vest løbende hovedspor netop der, hvor det på det aktuelle tidspunkt er fornødent.

Da der øst-vest er 65 lige store grave, er der rig variationsmulighed.

Som De ser på skitsen, findes 3 gange 3 små vigespor. Formålet med disse er først og fremmest at opfylde arbejds-tilsynets krav om opholdslokaler til mosens styrke. Løsningen er skurvognene — nævnt foran — der anbringes på disse spor på de steder, hvor de kan danne centrum for en arbejdsstyrke.

Blandt materielbestanden bemærkede De muligt tremmevognene, altså noget helt andet end naboens selvlossevogne. Der består da også himmelvid forskel mellem de to fabrikkers arbejds-gang.

Her er vi inde i noget af fortidens manuelle slid. Bøjede rygge og hærdede muskler er meget værd her, idet en stor del af tørvene skæres lodret og ved håndkraft, tørres i skruer og indkøres i hel tilstand.

Ankommen til fabrikken omløber trækraften, og et spil overtager den videre transport op ad den ret stejle rampe til 1. sal, hvor vognene tømmes.

Findeling m.m. finder så sted, og det sker på en fabrik, der — i modsætning til det manuelle mosearbejde —

er næsten trykknappstyret. Intet er så galt — —

En brand ødelagde den 15. august 1960 fabrikskomplekset, der ved genopbygningen høstede gavn af alle nutidens finesser på dette felt.

En gennemrationaliseret og -mekaniseret fabrik med stor kapacitet rejste sig som fugl Fønix af asken, og dennes produkter vil være i hvert fald haveejere bekendt.

Foruden selve det store areal findes småparceller på 75 ha, og til en af disse går det spor, der dannede indledning til alt dette.

Bliver vi ved mosen lidt endnu, så har også Pindstrup Mosebrug person-togskørsel for så vidt angår transport af arbejdere, anvender også halverede træsveller som underlag, men har gennemsnitlig lidt spinklere spor end Kås Briketfabrik.

De vil sikkert forstå, at dette ikke er og ikke kan være fyldestgørende i henseende til at være en fuldgyltig beskrivelse, men det er forhåbentlig nok til at give læserne et indtryk af dels en over al måde dejlig natur, dels en fornemmelse af, at der endnu er områder, hvor sportransporterne — som i for-dums tid — er helt enerådende.

Mon ikke de også vil blive ved med at være det lang tid fremover.

## Fra dagbogen

**Ålborg d. 24. novbr.** Under rangering på Ålborg godsbanegård blev den 28-årige portør G. M. Kragelund Peder-sen dræbt ved at blive klemt mellem et par puffer. Han var ugift.

**HUSK ALTID:**

*Den der oprejst mellem buffer gå,  
ham døden altid lurer på!*

**Jyderup d. 26. novbr.** En bilist kørte ved 17.20-tiden gennem begge bomme på hovedgaden i Jyderup. Kort efter passerede toget mod Holbæk. Bilisten fortsatte som intet var sket, men blev senere anholdt af politiet i Kalundborg.

## Sjælland

### Sparekassen for Lyngby og Omegn

#### Hundested Maskinværksted og Centralvarmeservice

Henning og Knud Hansen  
Tlf. 555

#### P. Nordsten A/S

Landbrugsmaskinfabrik  
HILLERØD

#### JERNBANEKIOSKEN

K. A. Hansen  
Frederiksværk  
Tlf. 148

**Knud Jensen**

HILLERØD

Specialforretning i damekonfektion

Frederiksværkgade 6 B

Tlf. (03) 26 10 40

#### C. Steinmetz & Søn

Blikkenslageri - sanitet  
skiffer - bygningsarbejde

Udfører arbejder for DSB  
Lindegårdsvej 37 . Charlottenlund

Tlf. Ordrup 704

### ERIK MALLING

Internationale transporter - spedition - klarering  
Kontoret ved Dragør-Limhamn overfarten  
Dragør - Tlf. (01) 53 13 31  
Stykgods og vognladningsgods - tlf. (01) 11 96 86

### Frederiksborg Amts Sparekasse

HELE FAMILIENS PENGEINSTITUT



## Aalborg

### A/S NORVIN & LARSEN

Ingeniør- og  
Entreprenørforretning  
Udfører arbejder for DSB  
Jernbanegade 21 - Aalborg  
Telefon 12 85 99

### Midtbyens Auto-Centrum

v. Poul Larsen  
Vendelbogade 3 - Ålborg  
Tlf. 13 85 52  
Reparation og opretning af alle  
vogntyper - 1 kl.s service

### Parfumerie DOREE

Boulevarden 6 - Ålborg - Tlf. 12 55 03  
Stort udvalg i alle førende mærker  
Moderne klinik for fod- og skønheds-  
pleje samt manicure...

### FARVEMESSEN

Østerbro 12 - Ålborg - Tlf. 129050  
Stort udvalg i tapeter, farver, lakker,  
pensler samt gulvbelægning  
Tæpper, persiener, rullegardiner  
NB. **Specialrabat for etatens folk**

### FRISØRSALONEN

v. Poul Hansen  
Vesterbro 85, 1. sal - Ålborg  
Telefon 12 63 12  
1. kl.s moderne hårpleje  
Hurtig og nobel betjening

### BRØDUDSALGET

v. Finn Kristensen  
Vesterbro 33 - Ålborg - Tlf. 12 53 61  
1. kl.s lækkert brød og kager  
Stort udvalg i chokolader og  
konfekturer.  
Bestilling på Rønbjerg Is modtages

### BP Service

v. Aa. Kristensen  
Jyllandsgade 10 - Ålborg - Tlf. 13 48 56  
Benzin - Olie - Vask - Smøring  
1. kl.s service udføres

### Frugt & Blomster

v. Verner Nielsen  
Kastetvej 59 - Ålborg - Tlf. 12 46 57  
Alt i årstidens frugt, grønt og blomster  
VI FØRER KUN FRISKE VARER

### JENS RASMUSSEN'S EFTF.

v. B. Limkjær  
Nørregade 6 - Ålborg  
Tlf. (08) 13 05 15  
1. kl.s kød, flæsk og pålæg ...  
vort speciale er oksekød  
**Detail og engros**

### VIKTUALIEFORRETNINGEN

Sjællandsgade 72 - Ålborg  
Tlf. 12 53 80  
Alt i hjemmelavet delikatesser  
Daglig madpakke kr. 3,— (6 stk.)  
Bestilling på smørrebrød modtages  
Åben kl. 6

### BAGERIET

Herluf Trollesgade 19 - Ålborg  
Tlf. 12 08 63  
Alt i lækkert brød og kager ...  
Spec. hjemmebagt rugbrød

### MEJERIUDSALGET

v. Th. Dahl  
Islandsgade 2 - Ålborg - Tlf. 12 54 64  
1 kl.s mejeriprodukter  
Lækkert brød og kager

### »PERNILLE«

St. Blichersgade 4 - Ålborg  
Tlf. 12 82 04  
Stort udvalg i chokolade og konfekturer  
Lækkert brød og kager fra  
Worms konditori  
Bestilling på Premiere Is modtages

### Renseriet DANA

Danmarksgade 15 - Ålborg  
Tlf. 12 96 18  
1. kl.s behandling af tøj  
Kunststopning og reparationer  
Hentes og bringes

### KOLONIALFORRETNINGEN

v. K. E. Kristensen  
Christiansgade 58 - Aalborg  
Telefon 12 04 25  
Alt i kolonial - konserves - vine-  
spirituosa - tobaksvarer  
Prøv vor ekstrafine kaffe

### MEJERIUDSALGET

v. Per Jakobsen  
Hobrovej 64 - Ålborg - Tlf. 13 20 09  
Vi bringer Dem alt indenfor branchen  
— morgen og aften.  
Bestillinger modtages på dessert-is

### Gug Slagterforretning

v. H. Henriksen  
Ålborgvej 3 - Tlf. 13 97 25  
Kød - flæsk - hjemmelavet pålæg  
Køb kun det bedste — det gør vi

### Særmark Thomsen's Eftf.

v. H. Kjær Jensen  
Hobrovej 396 - Ålborg - Tlf. 13 50 83  
Stort udvalg i frugt og grønt  
blomster - buketter - kranser samt  
dekorationer leveres overalt

### Kærby Blomster

v. V. Sandø Kristensen  
Enggårdsgade 5 - Ålborg - Tlf. 13 46 16  
Alt i årstidens frugt og grønt  
Stort udvalg i blomster - buketter -  
kranser samt dekorationer

### Købmand Henning Christensen

Hj. af Sjællandsgade-Langelandsgade  
Tlf. 12 56 29  
Alt i kolonial - konserves - vine -  
spirituosa samt tobaksvarer  
Prøv vor fine kaffe

### Collitz

Skønheds- og masageklinik  
Gertrud Raskvej 52 - Ålborg  
Tlf. 13 22 25  
Åbent fra 10—17.30  
Forhandler af Max Factor præparater



**Hellerup d. 30. novbr.** Som følge af kortslutning på en sameskinne hos NESAs standsede alle S-tog mellem Hellerup og Holte fra kl. 17.11 til 17.24.

**Stormen d. 30. novbr.,** der med karakter af orkan fløj over landet med en fart af 100 km/t, beredte færgeoverfarterne ved Helsingør, Halsskov og Korsør store vanskeligheder, hvorved flere færgeture måtte indstilles.

**Gadstrup d. 2. december.** En lastbil kørte i eftermiddag ind på overskæringen ved Gadstrup st. og blev påkørt af toget fra Roskilde. Bilens fører slap med en hjernerystelse og nogle brækkede ribben. Togets motorvogn blev så beskadiget, at der måtte rekvireres en anden til at føre toget videre.

**Bramminge d. 3. december.** Som følge af kabelbrud på telefonkablet mellem stationerne Bramminge, Gørding og Holsted var det helt umuligt for stationerne at komme i forbindelse med hinanden. Falck-Zonen i Esbjerg sendte derfor en vogn forsynet med radio til hver af de tre stationer. På den måde lykkedes det at opretholde toggangen så nogenlunde rettidig. Chaufførerne afgav og modtog meldinger over deres radio, og gav straks disse videre til stationsbestyrerne, der opholdt sig ved bilerne. For at frigøre Falck-folkene, blev militæret fra Varde tilkaldt, og der udlagdes derefter et nødkabel.

**Holsted d. 11. december.** En præst på vej til en barnedåb, kørte i dag udenom seks biler, der var stoppet op foran den sænkede bom. Bommen splintredes og præsten holdt stille i sporet, hvor toget kunne ventes hvert øjeblik. Folk fra de ventende biler sprang til og fik skubbet præstens bil væk fra sporet, hvor toget passerede umiddelbart efter.

**Vojens d. 14. december.** Ved 14-tiden kørte en 47-årig bilist fra Haderslev ind foran toget på overskæringen i Styding. Han var dræbt på stedet.

**Haderslev d. 22. december.** En TAXA-bil kørte i dag mod et rangertog ud

forpartiet ind. Der skete ingen personskade.

**Valby d. 28. december.** Da en DSB-rutebil i eftermiddag passerede krydset Randrupvej-Roskildevej i Rødovre skiftede lyset fra grønt til gult, hvorefter en varevogn kørte frem fra højre side og ind foran DSB-bussen, der havde 30 passagerer med. Ingen af dem kom noget til, men varevognens fører var kommet i klemme, så han måtte frigøres med skærebrænder.

## Privatbanenyt

### Ny direktør

Trafikkontrollør A. H. Justesen, RHJ Randers, er udnævnt til direktør for Randers-Hadsund Jernbane og Kjellerupbanen som efterfølger for direktør C. Arpe, der døde sidste sommer.

### VL TJ Bækmarksbro d. 14. december.

Toget fra Lemvig kl. 14.20 kørte i en forrygende snestorm fast på strækningen mellem Fåre og Bækmarksbro. Man forsøgte at returnere til Fåre med den ene motorvogn og godsvognen, der var bag på toget. Men resultatet blev, at godsvognen afsporede i den fastkørte sne. 20 mennesker var nu sneet inde ude på strækningen. Fra en nærliggende gård blev banens ledelse underrettet om situationen. Det var helt umuligt at få udsendt hjælpetog sådan som vejret var. Ved at lade motorvognen holde motoren i gang hele tiden var det muligt at holde en temperatur på 22 grader i vognen. Ved 10-tiden næste formiddag lykkedes det at komme frem til toget ad landevejen. I rutebil blev de rejsende befordret videre til Vemb.

**HP Tornby d. 19. december.** Ved 16-tiden afsporede af ukendt årsag en godsvogn læsset med gamle skinner på Tornby st. Vognen kørte ved siden af sporet, der blev revet op på en strækning af 250 m. Da toget standsede var vognen kommet på

for rutebilstationen. Bilen fik trykket spor igen af sig selv. I 18 timer måtte de rejsende fra 15 aflyste tog befordres med rutebiler indtil der var lagt nyt spor.

SKRÆDDERFIRMA

*Aarskrædderi*

ÅRHUS 46

ALT I HERRER- OG  
DAMESKRÆDERI

MÅLKONFEKTION I FINESTE UDFØRELSE  
PROVINSENS STØRSTE UNIFORMSSKRÆDERI  
Konto oprettes gerne

### Det danske Trælastkompagni

Aktieselskab

AARHUS

## Holger Jensen

Entreprenør

Højdevej 2 - Frederikssund

Fredericia Byes og Omegns  
Spare- og Laanekasse

... og pengene sætter vi i

ESBJERG AFDELING

Tlf. (051) 2 68 11



## Aalborg

### MEJERIUDSALGET

Boulevarden 44 - Ålborg  
Telefon 12 53 97  
1. kl.s mejeriprodukter  
Brød og kager

### Østerbros Fiskeforsyning

v. Finn Nielsen  
Østerbro 84 - Ålborg - Tlf. 12 58 34  
Alt i årstidens fiskesorter  
Kun 1. kl.s varer

Damerne går til

### SALON FEMINA

v. Jytte Sørensen  
Borgergade 28 - Ålborg - Tlf. 13 63 64  
1. kl.s moderne hårpleje . . .  
sidste nye frisurer

Gør Deres indkøb hos . . .

### KRESTEN AARUP

Niels Ebbesensgade 10 - Ålborg  
Tlf. 13 75 24

### CRONE'S BLOMSTER

Vesterbro 73 - Ålborg - Tlf. 13 44 24  
Alt i årstidens blomster  
Buketter - Kranse - Dekorationer

### NORSK FISKEFARS

H. Hoff Kjeldsen  
Reberbanegade 20 - Ålborg  
Tlf. 13 47 16  
Fiskefars af friskfanget havfisk  
Fiskeboller - Kødboller - Bagte boller  
Friskt og billigt uden besvær

### VIADUKTBAGERIET

v. Ruth Eriksen  
Absalonsgade 37 - Ålborg - Tlf. 12 41 32  
1. kl.s lækkert brød og kager  
Bestillinger modtages gerne . . .

### B.T.-Centralen

v. Ejner Olsen  
Boulevarden 1 - Ålborg - Tlf. 12 27 97  
Aviser - uge- og månedsblade  
Stort udvalg i lommeromaner

### Skomager Ernst Andersen

Borgergade 17 - Ålborg - Tlf. 12 66 37  
1. kl.s reparationer udføres  
Stort udvalg i træsko og gummifodtøj  
i de bedste kvaliteter

### Slagter Poul Norvin

Kastetvej 87 - Ålborg - Tlf. 12 51 14  
1. kl.s kød - flæsk samt hjemmelavet  
pålæg og salater  
Prøv vor fine medister

### MEJERIUDSALGET

v. Aksel Sørensen (ny indeh.)  
Amagergade 1 - Ålborg - Tlf. 12 81 63  
Alt i 1. kl.s mejeriprodukter  
Lækkert brød og kager  
Bestilling på dessertis modtages

### Damefrisørsalonen

Birthe Ohrt  
Boulevarden 33 - Ålborg - Tlf. 12 40 69  
Moderne hårpleje  
Sidste nye frisurer

### Shell Service og Garager

v. A. Verwohlt  
Jyllandsgade 4 - Ålborg - Tlf. 12 67 33  
Quick service udføres på vort  
moderne apparatur

### »TROPEFISKEN«

v. E. Holm  
Danmarksgade 80, Ålborg  
Telefon 13 01 06  
Fugle - fisk - rekvisitter - bure og frø  
- en forretning med liv i

## Nørresundby

### GARDINEKSPERTEN

Vestergade 41 - Nørresundby  
Telefon 13 17 70  
Det store udvalg i moderne gardiner  
Vi tager mål - syer og monterer  
for Dem . . .

### Herrehuset

Hjørringvej 73 - Nørresundby  
Tlf. 13 83 22  
Stort udvalg i moderne beklædning  
til far og søn

### CALTEX Service

v. E. Juul Jensen  
Østergade 27 - Nørresundby  
Tlf. 13 33 20  
Quick service udføres af fagmand  
Stort udvalg i autotilbehør

### Købmand Eriksen

Østergade - Nr. Sundby - Tlf. 12 10 19  
1. kl.s kolonial  
tobakker - vine og spirituosa

## Aars

### ÅRS MØBELMAGASIN

v. Frejlev Christensen  
Himmerlandsgade 62 - Års - Tlf. 2 15 25  
Møbler - tæpper - madrasser  
Ligkister og ligsenge  
Leverer også på sygehusene

### ESSO SERVICE

v. S. Olsen  
Himmerlandsgade - Års - Tlf. 21096  
Benzin - olie - vask - smøring  
1. kl.s service

### Den Blå Butik

v. K. Thomsen  
Himmerlandsgade 104 - Års - Tlf. 21819  
Stort udvalg i trikotage - manufaktur  
og børneudstyr

### J. KJÆR — P's eftf.

Himmerlandsgade 49 - Års - Tlf. 2 13 31  
Stort udvalg i moderne møbler  
Reparation og ompolstring  
Konto oprettes



## Model-Jernbane

### Læserafstemning

Resultatet af læserafstemningen i nr. 11 (nov. 1966) samt nærmere omtale af de ændringer vi i den anledning evt. foretager i modelbanestoffet fremover, håber vi at kunne bringe allerede i næste nummer.

Allerede nu kan vi dog røbe, at læserne (bl. a. gennem telefonopringninger) melder om vanskeligheder ved anskaffelsen af løsdele.

Så snart som gørligt vil vi derfor bringe oversigten over egnede løsdele af fabrikaterne Fleischmann, Märklin, Jouef, Lilliput og Zeuke m.v.

En læser foreslår iøvrigt, at læserne hjælper hinanden ved at oplyse hvilke forretninger, der er leveringsdygtige og i hvad. Vi griber ideen og beder læserne, såfremt kendskab haves til sådanne forretninger, oplyse os om, hvilke forretninger der er leveringsdygtige i

løsdele af andre fabrikater end de nævnte.

Løsdele af de nævnte fabrikater kan formentlig fås hos alle forhandlere af det pågældende mærke, evt. ved opgivelse af de løsdelenumre, vi håber at kunne hjælpe læserne med.

Vi gør lige opmærksom på, at det ved bygning af lok i visse tilfælde kan blive billigere at købe en komplet maskine og ophugge den for udvinding af løsdele.

### Vi bygger huse til modelbanen

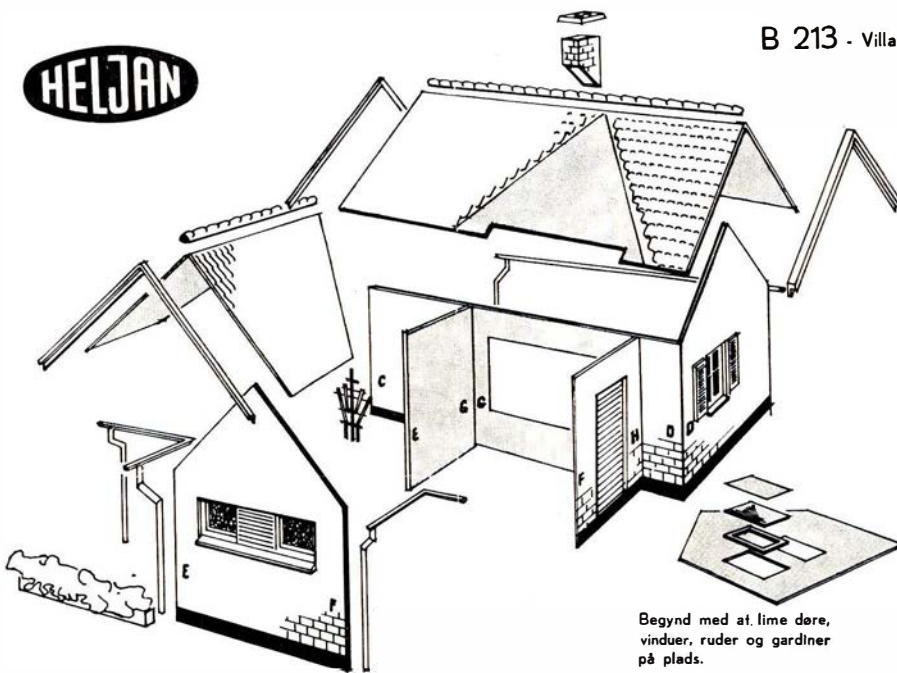
Det, der især giver et modelanlæg liv, er en passende bebyggelse.

I dag er en sådan bebyggelse vel for næsten 100 procents vedkommende opført ved hjælp af plasticbyggesæt. Sådanne tilbydes navnlig af det tyske firma Fallers.

Samtlige Fallers-modeller bærer imidlertid tydeligt præg af tysk arkitektur, og et par enkelte endog præg af næsten amerikansk genialitet. Det sidste er ikke ment som nogen anbefaling.

Men da Fallers udvalg af modelhuse

B 213 - Villa



HELJAN modelhuse

Begynd med at lime døre, vinduer, ruder og gardiner på plads.

## København

Nap en pølse — og

**spis**

**PAASKEBRØD**

til pølser, bøf og hot-dogs

\* 70 25 40

Banegårdsrestaurationen

**VALBY STATION**

anbefales

## Lolland

**Jernbanerestaurationen**

**Maribo**

G. Henriksen - Telefon 86

# HSV

transformere  
til alle  
typer modeltog

# HSV

transformere  
til miniracere

# HSV...

et kvalitetsprodukt

Vi anbefaler os med alt i

## V.V.S. installationer

**H. Thorbrøgger og Co's Eftf.**

Nørregade 43 København K. Tlf. 15 71 80

Udf. arbejder for D. S. B.

Skinnebefæstigelsesdele til træ og betonsveller

Fjederringe

Sporværktøj

Vandreklammer

Smøreapparater

## Alfred Raffel Aktieselskab

Fabriksparken 56 GLOSTRUP Tlf. 96 71 44

## Fredericia

### BARNEVOGNSMAGASINET

v. K. Weithøft  
Prinsessegade 39 - Fredericia  
Tlf. 2 08 67  
Byens største udvalg i  
barnevogne - klapvogne - kravlegårde  
pusleborde m. m.  
Alt til babyen . . .

### STRØG-CONDITORIET

Danmarksgade 16 - Fredericia  
Tlf. 2 02 03  
1. kl.s lækkert brød og kager . . .  
Besøg restaurationen på 1. sal  
**Små varme retter og smørrebrød**

### CALTEX Service

v. Leif Højbjerg  
Sandal pr. Fredericia - Tlf. 2 44 25  
Benzin - Olie - Vask - Smøring  
Stort udvalg i autotilbehør

— Søg aut. el-installatør —

### O. S. KRAFT

6. julevej 26 - Fredericia - Tlf. 2 15 53  
Inden røret er lagt — har De en  
sikker kontakt . . .  
Såvel nyt som reparationer udføres

### VEEDOL Selv-Service

Egeskovvej 145 - Fredericia  
Telefon 2 45 50  
Overdækkede selv-vaskepladser  
Olieskift klarer De selv på 5 minutter  
Alt i autotilbehør - Åben 7—21

Vi spiser på

### Expresso Cafeteria

Gothersgade 55 - Fredericia  
Tlf. 2 19 30  
God daglig middag - rimelige priser  
Lækkert smørrebrød og kaffe

### MOBIL Service

v. Knud Jensen  
Egeskovvej 119 - Fredericia - Tlf. 2 47 14  
Autoreparationer udføres  
Undervognsbehandling  
10 pct. rabat på nye dæk  
Køb, salg og bytte af auto

### Bageriet

v. Knud O. Nissen  
Prinsensgade 54 - Fredericia  
Telefon 2 09 70  
1. kl.s lækkert brød og kager  
Spec.: Ekstrafin fødselsdagskringle  
ÅBEN SØNDAG

Er skærmen fuld af »sne« —? så ring til

### CURT'S TV

Telefon (059) 2 38 72 - Fredericia  
TV-tekn. Curt Jessen, Falkevej 3  
TV - Antenner - Båndopt. - Pladespillere

Kolonial - Vine - Konserver . . . så

### Villy Bank Christensen

Dronningensgade 1 - Fredericia  
Prøv vor fine kaffe  
Tlf. 2 08 71

### Fredericia Brødudsalg

v. Ingrid Dalsgård  
Fynsgade 20 B - Tlf. 2 08 99  
1. kl.s lækkert brød  
Stort udvalg i chokolade og konfektur  
Bestilling på is modtages

### » A D A M «

v. C. Szabo  
Gothersgade 55 - Fredericia  
Tlf. 2 02 67  
Stort udvalg i cigarer - tobakker - vine  
og spirituosa samt rygeartikler

### PARK Salonen

v. Ellen M. Eriksen  
Randalsparken - Fredericia  
Tlf. 2 32 05  
1. kl.s moderne hårpleje  
Individuel behandling

### FODPLEJEKLINIK

v. Bente Hansen  
Fynsgade 51 - Fredericia  
Tlf. 2 12 24  
Eksamineret fodspecialist

### CALTEX Service Station

v. Jørgen Dorscheus  
Egeskovvej 105 - Fredericia  
Tlf. 2 39 27  
Benzin - olie - vask - smøring  
Alt i autotilbehør

### SLAGTERFORRETNINGEN

v. Astrid Degn  
Kongensgade 77 - Fredericia  
Tlf. 2 12 81  
1. kl.s kød, flæsk samt hjemmel. pålæg

Husk kaffen fra

### Købmandshuset

Egeskovvej 58 - Fredericia  
Tlf. 2 09 41  
Kolonial - vin og dybfrost

## Esbjerg

Bevar sundheden — kør på cykel

### G. Andersen (Juhl's efft.)

Alt i cykler og tilbehør  
Reparationer hurtigt og billigt.  
Strandbygade 17 - Esbjerg  
Tlf. 2 17 03

### BRDR. M. & O. LARSEN

Vognmandsforretning  
Jernbanens vognmand  
Telefon (051) 2 11 88

### Godsekspedition »Jylland«

Esbjerg - Tlf. (051) 2 10 39

## Hobro

### HOBRO ELEKTRO

Skibsgade 3 - Hobro - Tlf. 2 07 38  
Elektromekanisk - autoelektrisk  
værksted og lager  
BOSCH el-værktøj



(byggesæt) er stort, kan man dog finde enkelte bygninger, der kan godkendes af dansk stilopfattelse.

Et andet fabrikat, der i de senere år har gjort sig stærkt gældende, er det danske Heljan, der præsenteres af Dansk Modellflyve Industri, Odense.

Heljans modeller er absolut anbefalingsværdige, dels fordi man som forbillede har valgt typiske danske bygninger, dels fordi samlesættene er nøjagtige i udførelsen og tillige nemme at samle efter den i hver æske indlagte billedvejledning (se illustrationen).

Det er imidlertid slet ikke vor opgave at komme med en ode til plasticsamlesættenes pris, men vi vil derimod pege på en hidtil upåagtet mulighed ved samlesættene.

I stedet for at lime de enkelte plasticdele sammen til et hus, kan man bruge delene som skabelon ved udskæring (evt. massefremstilling) af modelhuse i svært karton eller tyndt pap.

Benytter man denne fremgangsmåde må man huske at forsyne de udskårne dele med passende flige til sammenlimning (à la modelkarton).

Til beklædning af de færdige huse har Heljan tegltag- og murstenspapir, ark 21 x 18 cm a 45 øre. Pudsede huse og Icopaltag fremstilles ved bemaling med plakatarfarve, der blandes efter den ønskede nuance.

Vinduer fremstilles i ønskede størrelser af klar husholdningsplastembalage (f. eks. låget af tomme osteæsker). Vinduesprosser og -rammer af tilsnittede tændstikker.

Foretrækker man at købe færdige vinduer, har Fallers et par hobbypakninger, katalog nr. 953 med små vinduer og nr. 954 med store vinduer.

Det hjemmelavede modelhus kan afstives indvendig med fastlimede trælisters eller træstykker.

Det er især Heljans byggesæt nr. 203 - 211 - 212 - 213 - 214 - 215 - 216 - 350 og 351, der er velegnet til kopiering i karton. Brochure over Heljans program fås gratis i alle hobby- og legetøjsforretninger.

Som byggemateriale må man ikke bruge karton, der er tyndere end pap-

underlaget på f. eks. en vognlisteblok. Til skorstene bruges små træklodser.

Med sådanne materialer er man i stand til for få øre at fremstille hele villakvarterer. Den eneste udgift man faktisk har, er anskaffelsen af det første hus inden for hver type.

J. B. Dyrkilde.

## Foto hobby

### Hvad har jeg gjort forkert?

Denne artikel redegør for de fejl man let kommer ud for i mørkekammeret, enten man forstørret billedet eller man kopierer billeder.

### Billedet er gråt og uden kraft

I ni af ti tilfælde beror denne fejl på, at begyndere overeksponerer papiret og derefter afbryder fremkaldelsen for tidligt. Man skal følge fremkalderbrugsanvisningen og fremkalde i 2½ minut.

Fejlen kan også skyldes, at fremkalderen er slidt op eller forkert sammensat, f. eks. for meget kaliumbromid.

### Billedet er for blødt

Hvis det ikke ligger i forkert valgt papir, skyldes fejlen en af ovennævnte grunde.

### Billedet er for hårdt

Billedet mangler detaljer i højlysene og står sort og hvidt. Det kan være forkert papirvalg eller fremkalderen har været for kold. Overeksponering eller overfremkaldelser giver samme fejl. Man skal benytte blødt papir og fremkalderen skal være 20 grader C.

### Billedet er sløret

Et gulligt slør tyder på, at billedet er fremkaldt for længe, men fejlen kan

også være for varm fremkalder eller at denne har været forkert sammensat (for meget kaliumbromid), der kan også være kommet fixerbad over i fremkalderen. Så ud med den. Gråslør kan opstå på gammelt og uheldigt opbevaret papir. Det kan også være falsk lys eller uegnet mørkekammerlys, lys fra forstørrelsesapparatet eller svigten af afmaskning af negativet.


Man kan bruge gammelt papir, hvis man tilsætter fremkalderen et antislørmiddel.

### Billedet er skjoldet


Mørke skjolder opstår, hvis fremkaldelsen fortsætter i fixerbadet, og det sker som regel ved at papiret klæber sammen med andre billeder eller ligger og flyder i overfladen af fixerbadet. Surt afbryderbad fjerner denne risiko og giver klare billeder, idet afbryderbadet stopper fremkaldelsen øjeblikkeligt.

Lyse pletter kan skyldes, at billedet ikke har været helt nede i fremkalder-

**De Skulle Bruge**



**KAMERA OG FILM**



**DA FÅR  
De Smukke Billeder**

## Skjern og Omegns Sparekasse

Kontortid: 9,30—12,00 og 13,30—16,00

Fredag også 18,30—20,00

Lørdag lukket

TELEFON 5 02 07 . GIRO 15 824

Stiftet 1875

## Aarhus Frugt Auktion $\frac{1}{2}$

TELF. (06) 12 16 11

Godsbanegården - Skovgårdsgade - Århus

## Vejle

### Pensionatsklubben tilbyder...

Fuld kost pr. dag ..... kr. 8,50  
Frokost + middag ..... kr. 8,00  
Morgenmad + middag ..... kr. 6,00  
Middag ..... kr. 4,00  
Vestergade 22 - Vejle - Tlf. 5931

### WASCATOR VASK

Østerbro - Østerstedsgade - Vejle  
Våd vask - Tør vask - Rullevask  
Tøj modtages til kemisk rensning  
Vi henter og bringer — Telefon 5245

### GULF SERVICE

v. H. G. Nielsen  
Østerbro - Ørstedsgade 43 - Vejle  
Benzin - Olie - Vask - Smøring  
Stort udvalg i autoudstyr — Tlf. 4433

### MODESALON »MERCI«

v. E. Ahrensbach  
Nørretorv 2 - Vejle - Tlf. 4903  
Altid først — med de sidste nyheder

### GAVEÆSKEN

Latinergården - VEJLE - Telefon 1237  
Keramik - Kunst - Stoftryk  
Gaveartikler

Vi spiser på ...

### Restaurant »BORGVOLD«

Borgvold 8 - Vejle - Tlf. (0581) 21 43  
Et 1. kl.s madsted med rimelige priser

### S A I

#### Skandinavisk Akkumulator import

v. K. Møller Jensen  
Kolding Landevej 31 - Vejle - Tlf. 6969  
Akkumulatører til alle formål

### Inge Iversens Frisørsalon

Tønnesgade 5 - Vejle - Tlf. 944  
Den fuldendte hårpleje -  
i nyindrettede og moderne  
omgivelser

### Vi mødes på Café »HJØRNET«

Tønnesgade 6 - Vejle - Tlf. 2388  
Små varme retter og smørrebrød  
Moderate priser

### TANDLÆGE W. TVILLING

Tidl. tandlæge Kølln's praksis  
Grønnegade 20, 2. sal - Vejle  
Tlf. 1125

## Horsens

### DET KOLDE BORD

Spedalsø Torv 4 - Horsens  
Tlf. 2 25 67

Lækkert smørrebrød - Bridgeanretning  
Luxusanretning leveres efter ønske  
Alt i hjemmelavede delikatesser

### Anna M. Handler's Eftf.

v. Tove og Bent Knudsen  
Søndergade 15 - Horsens - Tlf. 2 19 45  
Hjemmelavet chokolade - konfekturer  
Stort udvalg i gaveæsker

### ESSO Servicecenter

v. Alex Jepsen  
Sundvej 92 - Horsens - Tlf. 2 79 09  
Benzin - Olieskift - Vask - Smøring  
Stort udvalg i autotilbehør

### Akkumulator Service

v. Albin R. Hansen  
Fabrikvej 72 - Horsens - Tlf. 27088  
Fremstilling og reparation  
af alle akkumulatortyper

### BLINDES ARBEJDE A/S

Alt i kurve- og børstevarer  
Smedegade 3 - Horsens - Tlf. 2 30 78

## Horsens

### HORSENS BANK

Aktieselskab  
Søndergade 18—20 - Horsens  
Telefon \*2 12 00

### RADIOBØRSEN

Grønnegade 28—30 - Horsens  
Radio - Fjernsyn - Grammofonplader  
Forretningen der yder Dem den bedst  
mulige service. - Tlf. 21908

*Jason*

LÆDERVARER

Rejseartikler

Søndergade 44 - HORSENS  
Telefon 2 47 48

### Landbosparekassen i Horsens

Rædersgade 5 - Tlf. 2 12 22  
Åben 9—12.30 og 14—16  
Fredag tillige 18—19.30. Lørdag lukket

## Viborg

Vi anbefaler

### BANEGÅRDSRESTAURATIONEN

v. M. B. Hansen  
Viborg - Telefon 2601

Et 1. klasses madsted

Byens nye store specialforretning  
i kjoler og konfektion

### LORENTZEN

Vestergade 9 - Viborg - Tlf. 2720  
God smag er ikke dyrere ...

## Nykøbing Mors

Vi får rensset i

### TRIKOHL-RENSERIET

v. Niels Chr. Bundgård  
Havnegade 5 - Nykøbing M. - Tlf. 2 09 55  
Nobel og skånsom behandling



badet, så der har været tørre pletter på papiroverfladen. Mere eller mindre ringformede mønstre, kaldet NEWTON-RINGE, skyldes et interferensfænomen, som opstår, når en bule i negativet kommer i berøring med glasset i negativholderen. Fejlen kan afhjælpes, hvis man lægger en maske af tykt papir mellem glasset og negativet. Masken skal lægges på eller mod negativets blanke side.

Små, skarpt afgrænsede mørke pletter stammer fra uopløste kemikalier i fremkalderen eller luftblærer på papiret under fremkaldelsen.

Lyse pletter eller krøller skyldes støv på negativet i negativholderen.

#### Billedet er lysere i hjørnerne end på midten

Billedet kan også på anden måde være ujævnt belyst. Hvis det ikke er negativet, der viser tegn på ujævnhed i tætheden, kan fejlen skyldes, at kondensatorlinsen i forstørrelsesapparatet er for lille til negativet, eller at lyskilden er forkert centreret. Afstanden fra lyskilde til kondensatoren kan muligvis også trænge til regulering. Den rette placering af lyskilden prøves ved at belyse et stykke hvidt papir uden negativ. Det skal så efter eksponering og fremkaldelsen vise en jævn, grå tone. Under prøven skal apparatet være indstillet til rigtige afstand (skarpt).

Ujævn belysning kan også skyldes, at pærens kolbe er af forskellig tykkelse, men det hører til sjældenheder, men i så fald må man udskifte lampen.

#### Billedet er uskarpt

Forudsat at negativet er skarpt, er grunden sikkert at negativet ikke er blevet skarpt indstillet i forstørrelsesapparatet. Objektivet i apparatet kan også være af dårlig kvalitet eller en af linserne har løsnet sig. Der kan være tale om snavset objektif eller rystelse af hele forstørrelsesapparatet under eksponeringen. Det er bedre at benytte afbryderen end rødfilteret ved belysningen af papiret.

En anden årsag kan være, at lampehuset sidder skævt i forhold til pro-

jektionspladen, eller at negativet ligger skævt i forhold til den optiske akse. Har man en negativholder uden glas, kan det ske, at nogle dele af billedet står uskarpt i forhold til andre dele. Det er negativet, der buler op på grund af varmen fra lampen.

#### Højglansen volder kvaler

Det er ret almindeligt, at billederne ikke springer af af sig selv. Så har højglanspladen ikke været tilstrækkelig ren, med mindre gelatinen i papiret er blevet for stærkt oplødt. I så fald hærdes billederne i et hærdebad, det vil sige i en 2 procent formalinopløsning.

Løsner billederne ujævnt, er de som regel tørret for hurtigt, men ligger de i pres under tørringen, undgår man de såkaldte »østersskaller«. Matte pletter betyder, at billedet ikke har været i kontakt med glaspladen. Små matte pletter skyldes skumblærer i skyllevandet – måske på grund af for meegt gennemfugtningsmiddel.

Som man ser kan der være en del man skal tage vare på ved fremkaldelse og forstørrelse, men er man påpasselig med alle arbejderne, er det lige som med alt andet arbejde, at øvelse gør mester.

Fabrikationsfejl i papir og lignende kan forekomme, men det er yderst sjældent, så lad derfor være med at give dette skylden, når der opstår fejl.

Knud Sidal.

## Personalia

#### Frederikshavn

Trafikkontrollør K. I. Petersen, Ålborg, er udnævnt til stationsforstander ved Frederikshavn st., hvor stfst. N. K. Nielsen har søgt afsked (69 år).

#### Nørresundby

Trafikkontrollør S. E. Christensen, Ålborg, er udnævnt til stationsforstander ved Nørresundby st., hvor stfst. V. T. Gehlert har søgt afsked (68 år).

#### Vrå

Overtrafikassistent E. E. Frederiksen, Viborg, er udnævnt til stationsforstander ved Vrå st., hvor stfst. H. K. Lehnbo har søgt afsked (67 år).

#### Sulsted

Stationsmester P. M. J. Dahl, Gadsbørg, er efter ansøgning flyttet til Sulsted st., hvor stmst. O. Swellow er død (51 år).

#### Hornslet

Stationsmester E. V. Mertner, Tolne, er efter ansøgning flyttet til Hornslet st., hvor stmst. H. J. Jensen har søgt afsked (68 år).

#### DBJ, Åkirkeby

Trafikassistent K. Steenberg, Rønne er kst. som stationsforstander i Åkirkeby, hvor stfst. E. K. V. Laue har søgt afsked (69 år).



Gå i

**DEN SJÆLLANDSKE  
BONDESTANDS  
SPAREKASSE**

- også når det gælder lønningskonto

En konto i Bondestandens Sparekasse kan benyttes ved alle Sparekassens 119 kontorer, der er spredt over hele Sjælland

**SKURVOGNE**

**SKOVRUP & CO.**

Fabriksvej 7 . Kolding . telf. 25777

**WINKEL** Jensen  
KOLDING

Østergade 11 • Telefon (055) 21208

Det store udvalg i trikotage . . . .

## Struer

### SHELL Service

v. N. Juhl Rasmussen  
Bredgade 6 A - Struer - Tlf. 5 17 46  
Benzin - Olie - Vask - Smøring  
Autoudstyr  
Quick service samt autoreparationer  
foretages på vort moderne værksted

### CALTEX Service

v. OLUF BOMMER  
Anlægstorvet - Struer - Tlf. 5 12 91  
Benzin - Olie - Vask - Smøring  
Quick service  
Spec.: autoelektriske rep.

### BJERRE's BAGERI

Vestergade 33 - Struer - Tlf. 5 02 57  
1. kl.s lækkert wienerbrød og kager  
Bestilling modtages  
Prøv vor spec. fødselsdagskringle

### ESSO Service

v. O. Bøcker Nielsen  
Søndergade 94 - Struer - Tlf. 5 16 75  
1. kl.s service udføres —  
stort udvalg i autotilbehør ...  
Esso selvbetjening. Spar 3 øre

## OLE Rasmussen

- TØJ til far og søn

STRUER - TLF. 5 00 25

### M. MADSEN's Parfumeri

Østergade 32 - Struer - Tlf. 5 02 83  
Toilet- og parfumeartikler  
Elizabeth Arden forhandler

### S. LØGSTRUP CHRISTENSEN

Glarimester - Kunsthandel  
Søndergade 5 - Struer - Tlf. 5 10 72  
Alt glarmesterarbejde udføres

### Salon Anne Marie

Danmarksgade - Struer - Tlf. 5 17 18  
1. kl. moderne hårpleje  
Nobel og omhyggelig behandling

## Struer

Vore damer anbefales  
**STRIKKE BODEN**  
Søndergade 9 - Struer - Tlf. 5 12 69  
Stort udvalg i alle garner

### MEJERIUDSALGET

v. P. Odgaard  
Anlægsvvej 46 - Struer - Tlf. 5 06 78  
1. kl. mejeriprodukter  
Lækkert brød og kager

### ASGER NIELSEN

L. Søndergaards Eftf.  
Ure - Optik - Guld - Sølv  
Østergade 8 - Struer - Tlf. 5 02 70

### GULF Service Struer

v. Knud Bjerre Olesen  
Hj. P. Bangsvej—Søndergade  
Tlf. 5 16 72  
Benzin - Olie - Vask - Smøring  
Quick service udføres

## Holstebro

### SLAGTERFORRETNINGEN

v. Jørgen Christensen  
— lige over for banen  
Struervej 33 - Holstebro - Tlf. 2 05 82  
1. kl.s kød — flæsk — hjemmel. pålæg



Østergade 26 - HOLSTEBRO  
Telefon 2 00 75  
Stort udvalg i nyeste modeller

Vore damer anbefales  
**salon IRENE**  
Viborgvej 13 - Holstebro - Tlf. 2 23 42  
1. kl.s moderne hårpleje  
Individuel behandling

## Holstebro

### Restaurant FLAMINGO

Østergade 16 - Holstebro  
Telefon 2 01 90  
Krostue - Bowling - Musik - Dansant  
... stedet, hvor man spiser godt!

### Fod- og Skønhedsklinik

v. Edith Møller Jørgensen  
Færøvej 8 - Holstebro - Tlf. 2 22 18  
Ansigtsmassage - Fodpleje  
Manicure - Diathermi  
Exam. kosmetolog

### Aut. installatør BENT SØKILDE

Chr. Christensens Eftf.  
Skivevej 50 - Holstebro - Tlf. 2 07 24  
Alt indenfor el-installationer  
udføres — tilbud og overslag gives ...

### Birgit Christiansen

1. kl. pensionat  
Danmarksgade 5 - Holstebro  
Altid god og veltillavet mad  
Telefon 2 37 82

## Ribe

### RIBE ISENKRAM

Torvet 13 - Ribe - Tlf. 2 01 18  
Stort udvalg i glas - porcelæn -  
køkkenudstyr - værktøj -  
vaskemaskiner - køleskabe

### RINGBILERNE RIBE

Tlf. 2 03 33

— Vagt hele døgnet —

### LANDBOSPAREKASSEN RIBE - BRAMMINGE

## Brande

### JERNBANE-KIOSKEN

Brande station  
K. A. Jakobsen



## Dødsfald

- Stationsforstander J. F. N. Speich, Kolding, 1931-33, 98 år.
- Stationsforstander J. P. Jespersen, Farum, 1910-51, 85 år.
- Stationsforstander C. C. Kjeldgaard, Visby 1929-34 og Gråsten 1934-47. 84 år.
- Togfører K. Eilertsen, fh. Struer, 81 år.
- Baneformand K. Jensen, fh. Glostrup, 80 år.
- Stationsforstander P. O. Bacher, GDS Gilleleje, 79 år.
- Stationsmester C. G. E. Laursen, Nørager, 1942-51, 78 år.
- Banearbejder S. K. Paulsen, fh. Års, 77 år.
- Stationsforstander H. C. Rasmussen, fh. Vejle Nord, 75 år.
- Togfører H. Laursen, fh. Fredericia, 74 år.
- Rangermester A. C. Nielsen, fh. Kbhvn. Gb., 71 år.
- Overportør R. K. Olsen, fh. Kbhvn. H., 70 år.
- Remisearbejder K. C. B. Larsen, fh. Korsør, 63 år.
- Remisearbejder E. H. Sørensen, mdt. Gb, 57 år.
- Remisearbejder V. B. Johansen, Fredericia, 56 år.

## Boganmeldelser

### La vie du rail

Abonnement 32 F. Enkelt nr. 2 F. 11 rue de Milano, Paris.

Dette den franske jernbanverdens store tidsskrift har udsendt et nytårsnummer på 80 sider, hvor forsidebilledet og mere end 40 sider omhandler Danmark og Danske Statsbaner. En virkelig nydelig propaganda for Dan-

mark med over hundrede farvestrålende billeder og udførlige artikler om broernes, færgernes, banernes og de turistbesøgende land. Mon ikke forfatteren har været blandt de mange franske journalister, der var her under tronfølgerparrets forlovelsesdage, for der er også billede af det nyforlovede par. Museumsbanen i Maribo er der også. Et dobbeltsidet illustreret Danmarkskort med jernbanenettet lader ingen i tvivl om, hvordan man kommer rundt i Danmark. Alt i alt en enestående propaganda for Danmark og alt, hvad der er dansk.

—bro.

### Historic Railway Disasters

170 sider, ill., ca. kr. 45,00. Ian Allan, Shepperton, Middlesex.

Vi omtalte for nylig L. T. C. Ralt's bog »Red for Danger«, og de, der læste denne bog, vil ikke genkende til mange af de tragiske hændelser, som også behandles i nærværende bog. Denne har dog det specielle, at det er en lokomotivfører, der behandler sagerne, og den professionelle drejning, det giver bogen, er absolut interessant. Den kan anbefales på det varmeste.

### Great Western Coaches 1890-1954

160 sider, ill., ca. kr. 45,00. David & Charles (Publishers) Ltd., South Devon House, Railway Station, Newton Abbott, Devon.

Hvem andre er så interesseret i deres jernbaner end englænderne, at de formår at finde stadig nye udveje til litteratur om dem? Jernbane-materiel, specielt personvogne, som er emnet for denne bog, kan da også give stof nok til eftertanke, og giver en interessant historisk udredning af hele den store

udvikling, jernbanerne har været igennem.

### Hamburg

144 sider, stort format, rigt ill., Deutsche Buch-Gemeinschaft, Darmstadt.

Atter en bog i forlagets serie om kendte lande og byer, denne gang Hamburg, som så mange af os synes, vi kender ud og ind. Men tag bogen, og De kommer til samme erkendelse som mig, at der i virkeligheden findes meget mere i Hamburg. De traditionelle motiver som zoologisk have, reeperbahn osv. er der sammen med havnen, men der findes sandelig også mange værdifulde studier fra Hamburg, som må sende os på nye udflugter, næste gang vi gæster byen.

### Retusche — wann und wie

149 sider, ill., Das grosse Fotofehler-Buch.

310 sider, ill. Hver ca. kr. 24,00. VEB Fachbuchverlag, Karl-Heine-Strasse 16, Leipzig 31.

To fortræffelige bøger om fotografering. Hver for sig giver de specielt for amatørerne mange værdifulde tips omkring mange professionelle erfaringer, uden hvilke vi egentlig ikke er særligt godt farende. Vi skal dog ikke alle opfinde den dybe tallerken? Bøgerne er grundige i deres forberedelse, og teksten er sober omend måske lidt for fagligt tør. Men det er jo også først og fremmest indholdet, der tæller.

### Der fall Sorge

432 sider, ill., Deutsche Buch-Gemeinschaft, Darmstadt.

Hvis De har interesseret Dem for blot det mindste hjørne af spiongevirkensomheden omkring anden verdenskrig, kan De ike have undgået navnet Richard Sorge. Han var mesterspion for tyskerne, ja endda både spion og dobbeltspion, og hans rolle var så fremtrædende, at enhver spionberetning faktisk fra sidst i tyverne og til efter 2. verdenskrig må vie mindst ét

De kan se bøgerne uden forbindelse i

### Ulrichsen's Boghandel

Vestergade 11 - Randers - Tlf. 21303  
Bøger - Kontorartikler - Malerier

Det går som en leg - når De lejer hos

### PANDA børneudstyrs udlejning

Vi udlejer LUXUS NET-KRAVLEGÅRD - PUSLEBORD  
STOBO legebords-stol - AUTOSTOL - TØRRESTATIV  
GÅ-lærestol - LUXUSLIFT - KLAPVOGNE m. m.

Ring venligst til ÅLBORG (08) 13 12 21, Rughaven 9, Ålborg  
Prisliste sendes omgående

### Tekno-Tegning

v/ Carl Bols

Postbox 909 - Ålborg - Tlf. (08) 12 34 62

Teknisk tegning - Bygnings- og maskinkonstruktion  
Opmåling - Modelarbejde - Udregning af tilbud m. m.

kapitel til Sorge. Han opererede mest fra Schweiz, men i bogen er også en interessant beretning om hans tilknytning til og arbejde i Danmark.

### Abenteuer mit Tieren

268 sider, ill. Deutsche Buch-Gemeinschaft, Darmstadt.

JB har tidligere omtalt nogle af Deutsche Buch-Gemeinschafts Abenteuer-bøger, og denne afviger egentlig ikke på andre måder end derved, at emnet denne gang er dyr. Måske – men også kun måske – var jeg lidt skuffet over billedmaterialet. Jeg synes, jeg har set det bedre og mere spændende, men måske bliver man blot forvænt og venter for meget. Teksten er i alt fald OK, og specielt børnene har tilbragt lang tid med at studere bogen.

### Wo ist Wendelin?

Verlag Julius Beltz, 694 Weinheim.

En børnebog med jernbane-motiv, og en af de bedre, hvor der bestemt ikke er slækket på billedmaterialets kvalitet, selv om illustrationerne er for børn. Forfatteren har været klar over, hvor værdifuldt det er, at en egnet kunst illustrerer på et niveau, hvor børnene kan følge med. En fin-fin bog. *jas.*



### Post Festum

– Jovist, det var et meget stort gilde, og min mand – ja, jeg har aldrig set nogen være så længe om at blive klædt af!!

– Og du har måske set mange –?

### Han var luret

– Hvor mange gysser tror du egentlig jeg går her og henter hjem?

– Åh – skal vi sige halvdelen!

– Halvdelen – af hvad?

– Af det, du ville prale med!

### Ny mand til indøvelse

– Seh – her på pakhuset – – her har du bare – –!

– Hvad har jeg bare?

– At holde din mund – til jeg har talt ud!

### Joh – det hænder!

– Laver du altid maden selv?

– Ja, men kun når vi er uvenner – ellers bruger vi konserves!

### Er vi da slet ikke sociale?

– De har råbt og sunget på gaden – det er forbudt i politivedtægten!

– Ja, herr dommer, der ligger vore vanskeligheder; vi er musikalske, men fattige, og kan derfor ikke leje koncert-palæet hver gang ånden kommer over os – og vi må have lidt luft!

### Disse fagudtryk!

– Kan du få solgt dine gamle kartofler?

– Jah, – de går som varmt rugbrød!

– Altså – som hele, halve eller i skiver?

### Fra patentkommissionen

Den mest letløbende cykel har et noget mindre forhjul, hvilket give cyklisten indtryk af, at det stadig går nedad bakke, ligesom det store omdrejningstal fremkalder forestillinger om en betragtelig fart.

### Underslæb

En af de snart sjældne – en afholdsmand – var bleven impliceret i en bil-kollision med det resultat, at han også kom til promillekontrol – der imidlertid udviste et opsigtsvækkende under-skud.

### Hurtig udrykning

Endelig fandt jeg rosen, jeg skal have i håret – men hvor er nu parykken?

### Patentet endnu ikke udtaget

– Jeres opgaver er jo løst på akkurat samme – forkerte – måde, så I har snydt – indrøm det bare straks – vi kender alt for godt metoden med papiret i snoren!

– Naj! – Slets inde! – Men opfindelsen er vores egen og udleveres ikke til uvedkommende!

### Av – det var værre!

Hun må være kommet til at dreje et forkert nummer, for telefonen meldte med en meget mandig røst: – Kong Frederik!! – Og hun blev så paff, at hun end ikke fik givet en undskyldning – – til hotelportieren.

### Orden i begreberne

– Har De nu ikke stukket politiet en plade?

– Mener dommeren grammofonisk eller fotografisk – med forlov?

### Ingen ko på isen

– Når I nu sådan skal skilles, er der vel visse vanskeligheder med delingen af indboet?

– Ork nej, også der var vi enige! – Jeg får sengen og hurtigkogereren og han får sofaen og lille Frederikke – resten er jo ikke vores eget!

### At forstå er halvt at tilgive

– Nå, Anna – spurgte præsten ved konfirmationsforberedelsen – hvad har du så fået ud af konflikten mellem Adam og Eva?

– De var skyldige begge to.

### Skindet bedrager – aldrig

– Var det et eksklusivt selskab ved den julebasar?

– Nej – meget blandet – vi var kun fire minkpelse. – Resten var dette ubestemmelige – bare laddent!

### Ja, han kan sagtens

– Du er kræsen, er du – da jeg var i din alder fik vi virkelig ikke sådan god mad!

– Jamen far, så må du da også være glad for, at du er kommet til at bo hos os!

### Og så var der

den garanterede 100 procent sikkerhedstændstik – den kunne slet ikke brænde.



## AUTOKØLER-reparation

Rensning, nye legemer og ombytningskølere med 1 års garanti

AUTOKØLER v/ Svend Jensen, Vinthersvej 11  
(hovedv. 10) Frederikshavn, tlf. 23295

Tilsluttet kølerreparatørforeningen for Danmark

## NORDELEKTRO $\frac{1}{2}$

MOTORER - DYNAMOER - REPARATIONER

København:	Landskronegade 56	Tlf.	Ryvang (01) (68) 80 50
Aalborg:	Strandvejen 31	Tlf.	(08) 12 45 33
Aarhus:	Absalonsgade 31	Tlf.	(06) 13 22 00
Frederikshavn:	Danmarksgade 20	Tlf.	(084) 2 12 38
Hjørring:	Vendelbogade 6	Tlf.	(089) 1 19 95
Odense:	Kochsgade 5	Tlf.	(09) 12 43 01

FABRIKINSTALLATIONER & AUTOMATISKE ANLÆG



## Kolding



Skal De spise —  
godt og hurtigt ... så

### BANEGÅRDSRESTAURATIONEN

KOLDING (v. Jørn Klug)  
Tlf. (055) 2 32 32

Et 1. kl.s madsted - Ekstragod kaffe

### BØRGE ANDERSEN

Læssøgade 11 - Kolding - Tlf. 20197  
Stort udvalg i kolonial, konserver,  
vine, spirituosa samt tobaksvarer  
PRØV VOR FINE KAFFE

### FJERKRÆUDSALGET

v. E. Dinsen  
Laasbygade 41 - Kolding - Tlf. 22253  
Alt i grydeklart fjerkræ...  
Kun friskslagtede varer

### SUSY TRÆSKO

Agrtrupvej 56 - Kolding - Tlf. 21826  
Stort udvalg i kaptræsko, træsko-  
støvler, gummistøvler, hjemmesko  
og tøfler

### SOLGAARDENS SMØRREBRØD

Kongebrogade 11 - Kolding - Tlf. 21774  
God daglig madpakke...  
Selskabssmørrebrød på bestilling  
Alt i hjemmelavede delikatesser

### Wienerbageriet

Vesterbrogade 36 - Kolding - Tlf. 22538  
1. kl.s lækkert brød og kager  
Spec. fødseldagskringle ...

### Søndervang Blomster

v. Anni Lauring  
Haderslevvej 116 - Kolding - Tlf. 2 21 70  
Blomster - kranser - dekorationer  
Medlem af INTER-FLORA

### Herresalon »SANITÆR«

v. B. Østergaard  
Jernbanegade 36 - Kolding - Tlf. 2 57 35  
Her får De den elegante og  
moderne herrefrisure  
— som den skal være i dag!

## Kolding

Cykel- og Knallertforretning  
»CENTRUM«

v. Jens Preben Mehlsen  
Katrinegade 19 - Kolding - Tlf. 22128  
De førende mærker i cykler og  
autocykler. — 1. kl.s reparation  
udføres samvittighedsfuldt

### ISMEJERIET

Piledamsvej 18 - Kolding - Tlf. 27426  
Alt i 1. kl.s mejeriprodukter  
lækkert brød og kager  
Bestilling på dessert-is modtages

### SALON »KOKET«

v. Lone Petersen  
Tvedvej 127 - Kolding - Tlf. 24352  
Alt i moderne hårpleje...  
1. kl.s fagmæssig betjening

## Skjern

### FEDERAU's EFTF.

Sv. Aa. Lundgaard  
Østergade 11 - Skjern  
Tlf. (073) 5 02 98  
Alt glarmesterarbejde udføres  
Stort udvalg i glas, billeder, rammer  
Spec. blyindfattede ruder

Slagtermester

### MOGENS SØRENSEN

Østergade 1 - Skjern - Tlf. 5 00 63  
Kun 1. kl.s kød — flæsk — hjemme-  
lavet pålæg  
Kvalitet i top — pris i bund

### JØRN's Herremagasin

Østergade 3 - Skjern - Tlf. 5 06 88  
Herrekonfektion — lingeri i stort udv.  
Stedet, hvor moderne mandfolk  
handler —

### Skjern Cykellager

Cykler - Cykeldele  
Auto-cykler  
Tværgade 2 - Skjern - Tlf. 5 11 33

## Skive

Benzin - olie - vask - smøring — så ...  
**SHELL SERVICE**  
v. J. Balle  
Holstebrovej 9 - Skive - Tlf. 3010  
Quick service udføres ... fagmæssigt

### MÜNSHOWS EFTF.

Nørregade 17 - Skive - Tlf. 275  
Alt i lædervarer  
Huder og skind købes

### Tobaksforretningen »HJØRNET«

Nordbanevej 9 - Skive - Tlf. 1377  
Rødvind (den med tyren) 1½ ltr. 18.85  
Sherry, Intervallo, ¼ ltr. .... 22.95  
Portvin Vintage Port, ¼ ltr. .... 19.85  
Eneforh. af Skjold Burne

## Sønderjylland

### A. V. Thiesen ISOLERINGSFORRETNING

Midtkobbel 34 - Sønderborg  
Tlf. (044) 2 48 31

### Blomster JACOBSEN

Perlegade 56 - Sønderborg  
Tlf. 2 22 61

### BP Servicestation

Åbenråvej 1 - Sønderborg - Tlf. 2 36 00  
Benzin - Olie - Smøring

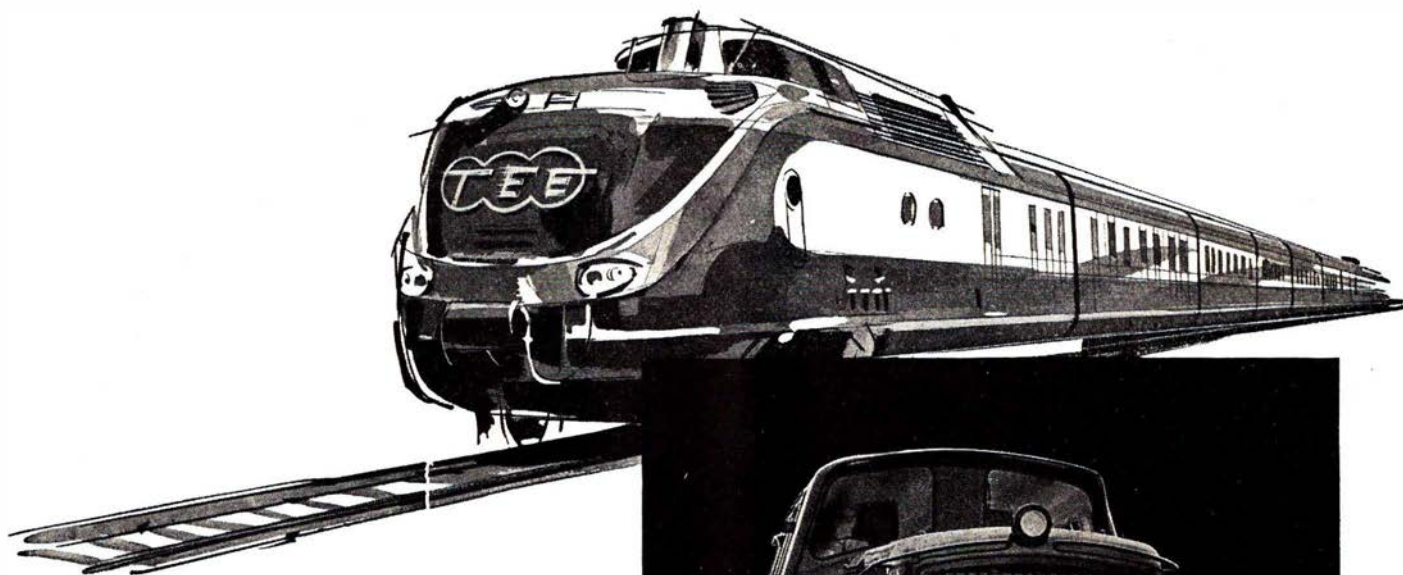
### BRDR. HANSEN I/S

Storegade 23 - Tønder - Tlf. 2 12 32  
Ure - Optik  
Guld- og sølvvarer

## Hobro

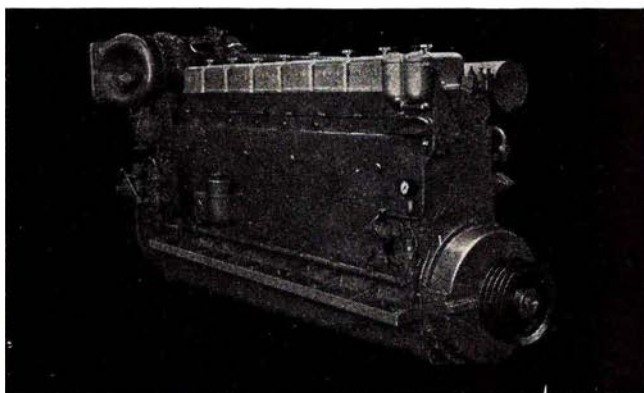
### B.P. Service

Trekanten - Hobro - Tlf. 21185  
Benzin - Olie - Vosk og smøring  
Quickservice



**M·A·N**

LEVERER



DIESELMOTORER  
MOTORTOG  
SPECIALVOGNE  
TIL  
***jernbanedrift***

MASCHINENFABRIK AUGSBURG - NÜRNBERG AG - WERK AUGSBURG

Repræsentant i Danmark

**PROTECHNICO** ¼

VESTER FARIMAGSGADE 1 - KØBENHAVN V. - TELEFON (01) 12 20 62