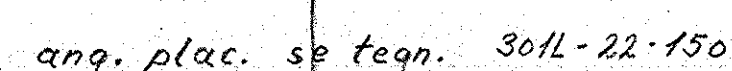
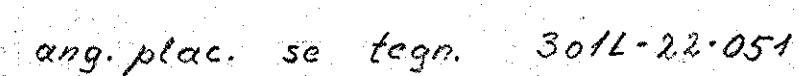
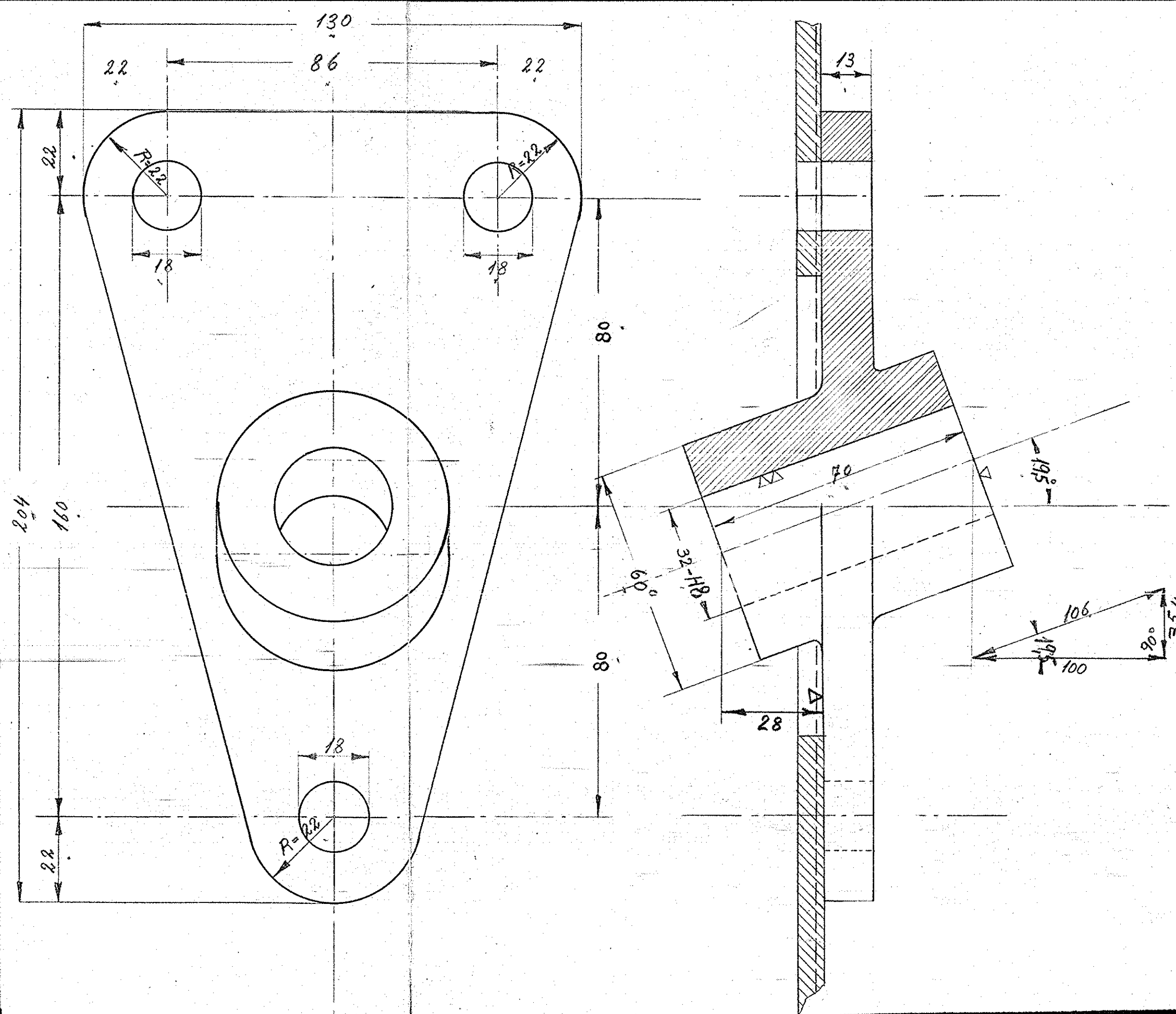


Betegnelise		lefe		
Ant. lett.		Pos.	1	Mat. silamin
Ord.		Stkl.	9512	Tegn. 3012-22-280



Betegnelse		leje	
Ant. løst		Pos.	3
Mat.	silumin		
Ordr.		Stkl.	95/2
Tegn.	30H-22-286		



Betegnelse		Leje	
Ant. lalt.		Pos.	2
		Mat.	silumin
Ordr.		Stkl.	95/2
		Tegn.	3041-22-280



Betegnelse		leje			
Ant. fald.		Pos.	4	Mat.	silumin
Ord.		Sikl.	95/1	Tegn.	36/1-22-280

4	snørentpælle L <sup>2</sup> 3/4" gev	4	~	Købes		
18	fjederstive 5/8"	7	fjederst	magasin		
6	bolt 5/8" x 45	6	st. 34	magasin		
12	bolt 5/8" x 40	5	st. 34	magasin		
2	leje 32 <sup>o</sup>	4	silämin	301L - 22.280		
2	leje 32 <sup>o</sup>	3	silämin	301L - 22.280		
2	leje 32 <sup>o</sup>	2	silämin	301L - 22.280		
2	leje 32 <sup>o</sup>	1	silämin	301L - 22.280		
Stk.	Betegnelse		Pos.	Materiale kvalitet	Materiel nr. eller materiel størrelse	nr før Vægt/stk.
Tegn.	CWH	Rev.	2.2.25/2	Ans.	22.2	
Skid.		Norm.		Dato	22-2-52	
Dato	Retteise		Indekse			
2/2-52	pos 3 endret		2			
Anvendelse			Stykliste nr.			
Diesel-el. 750.hk. loko.			9512.			
Tegningsens benævnelse			Tegningsnummer			
Lejer for håndbremseaksler og - spindler.			301L - 22.280			