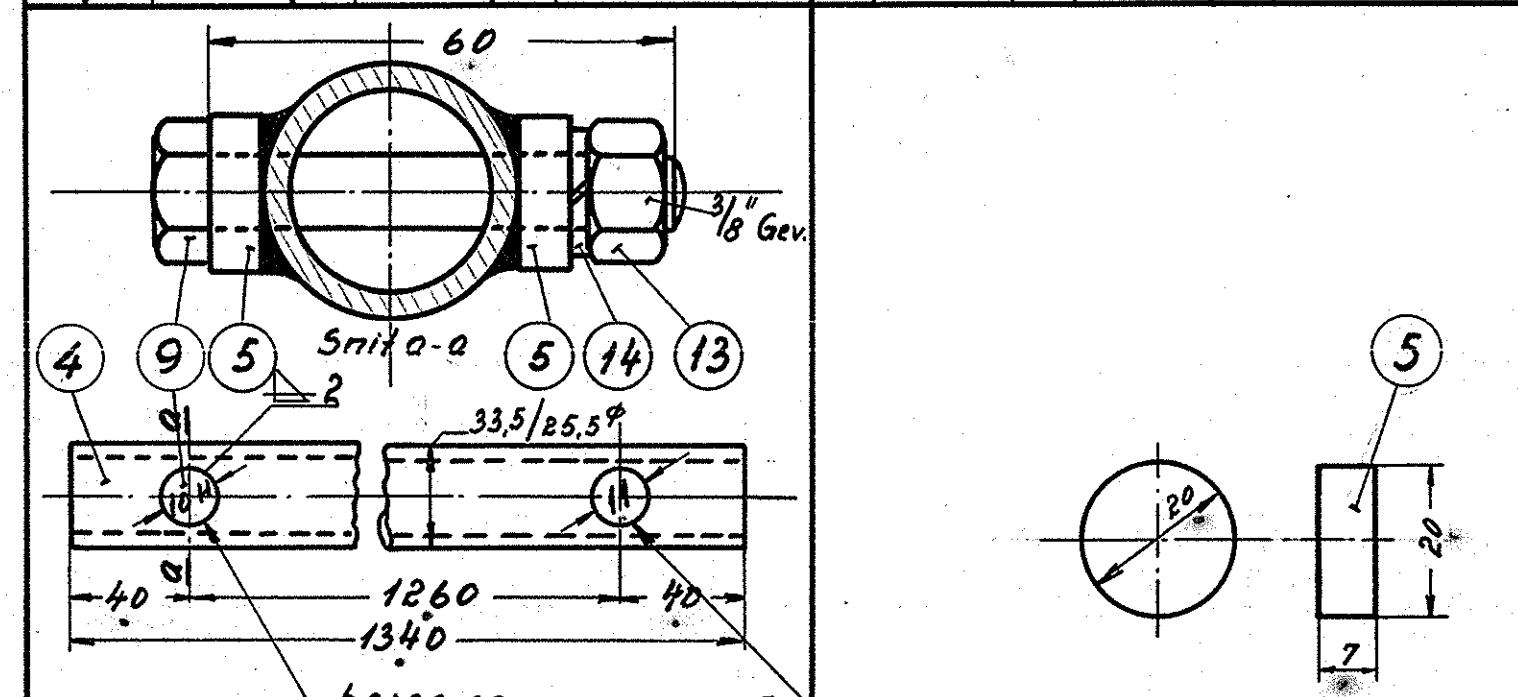
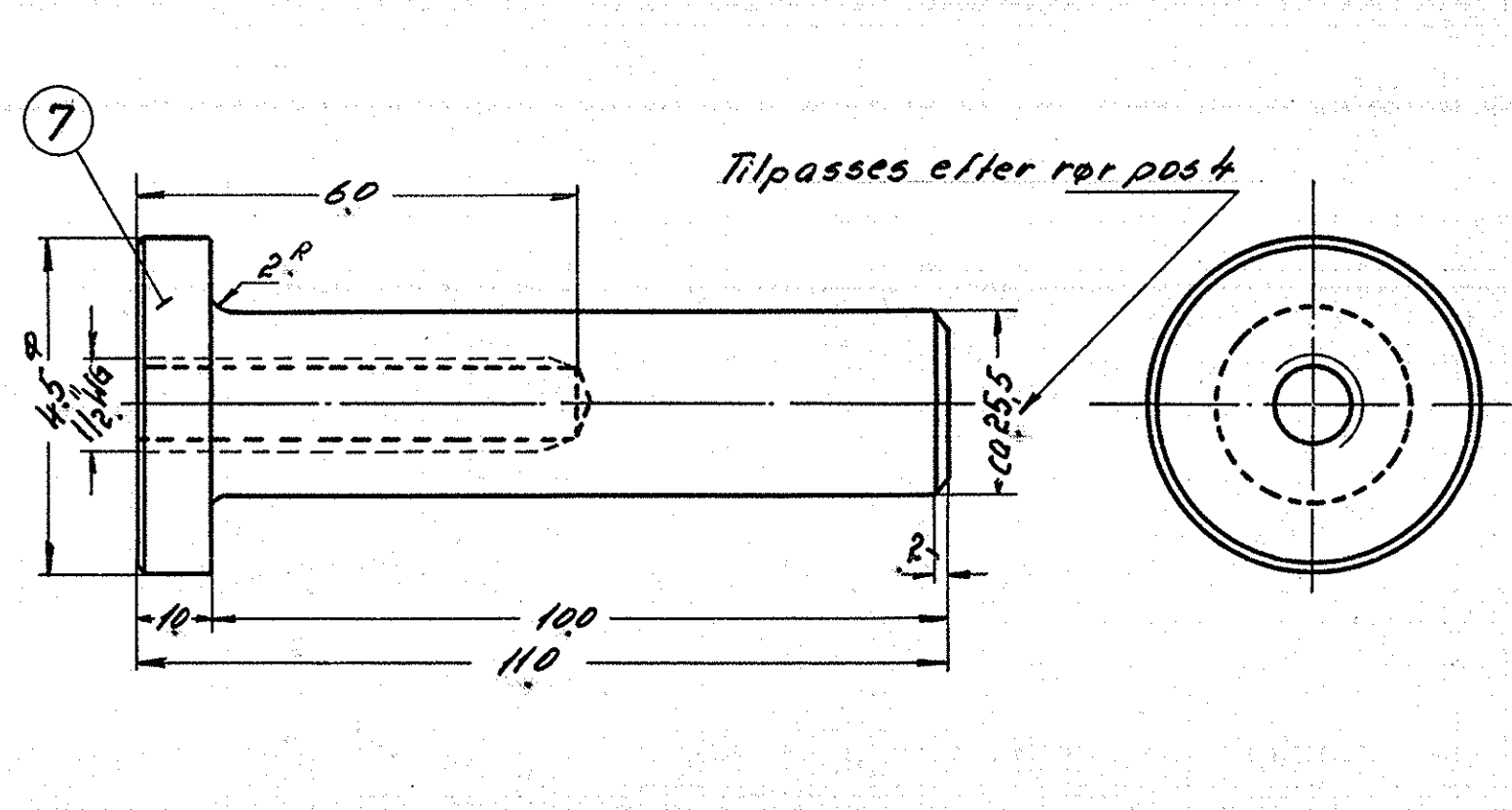


Betegnelse			plade			Betegnelse			plade		
gns. årl.		pos.	1-2	Mak.	51.37.	gns. årl.		pos.	3	Mak.	51.37
Ordr.		Stk.	9537	regn.	30/12-21.578 a.	Ordr.		Stk.	9537	regn.	30/12-21.578 a.

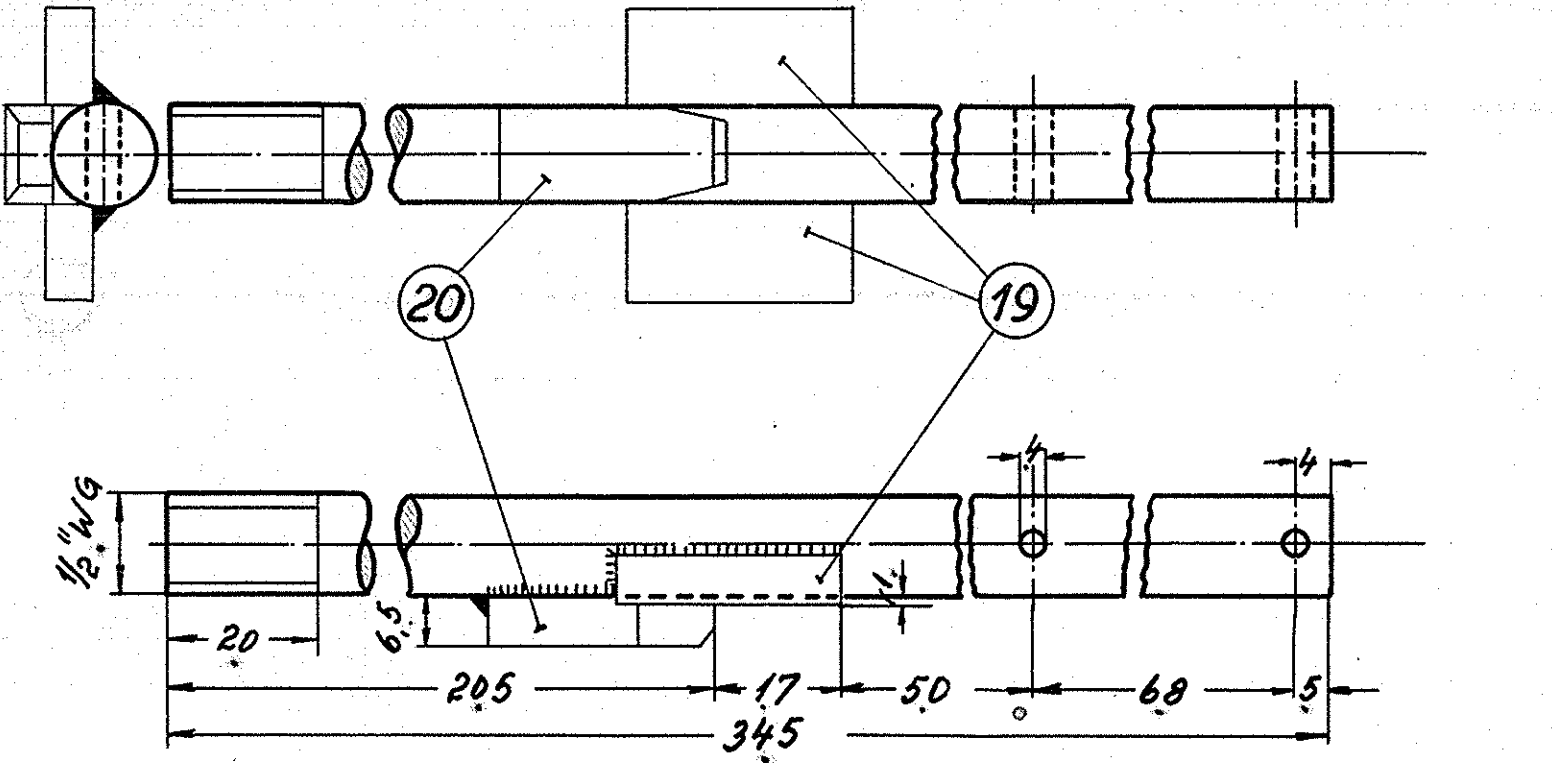


betegnelse				betegnelse			
rør				krasit			
gtn./stl	pos.	4	Mål.	51.00.29	gtn./stl	pos.	5
							Mål.
51.00.29							51.37
ordr.	51.00.29	regn.	3011-21.5780	ordr.	51.37	regn.	3011-21.5780

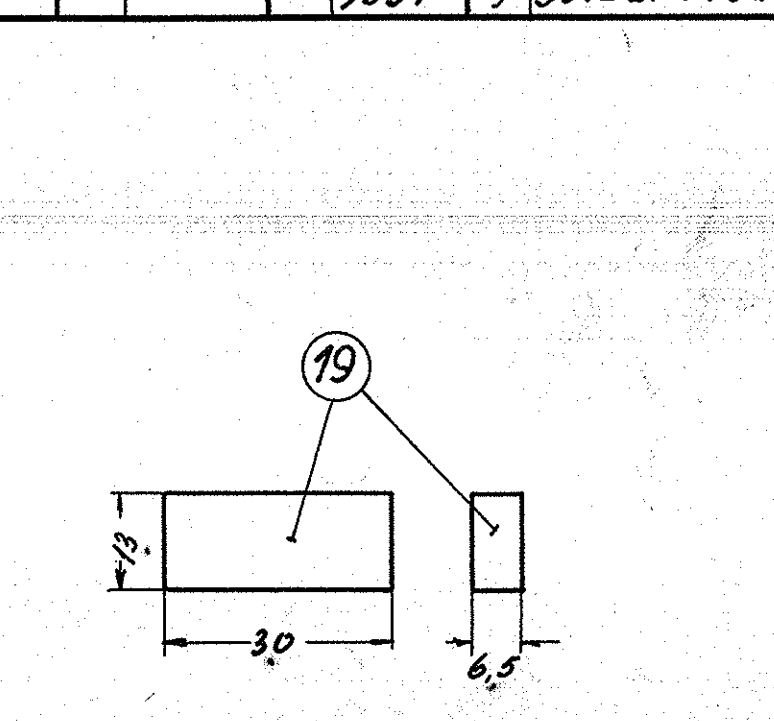


Belegnelse		bolt		
gentilfald		pos.	6	Mal. 51.37.
Ordr.		Sl.kl.	0537	reqn. 3014-21.578a

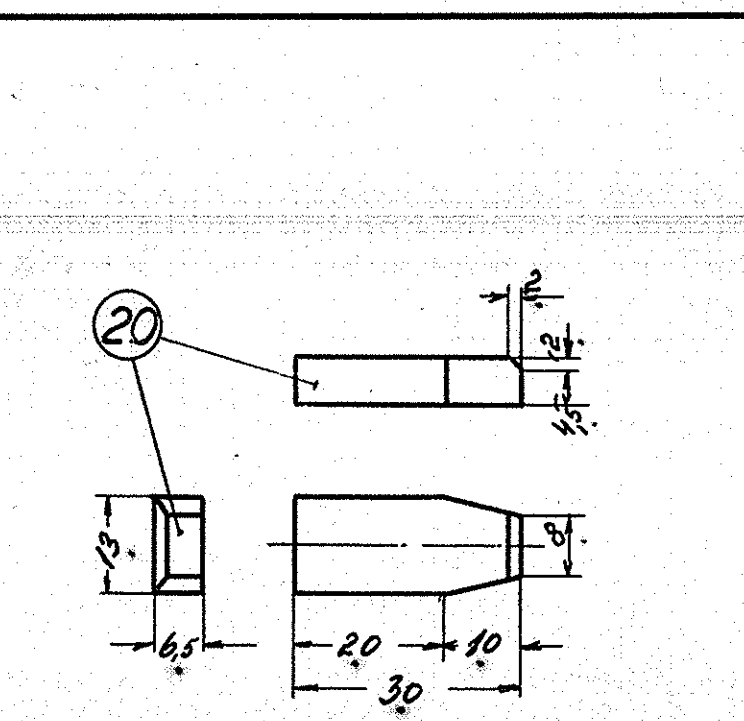
Befegnelse		bolt	
gnl.iakt.		pos. 7	Mal 51. 37
Ord.		S/kl. 0537	regn. 301L-21.578a



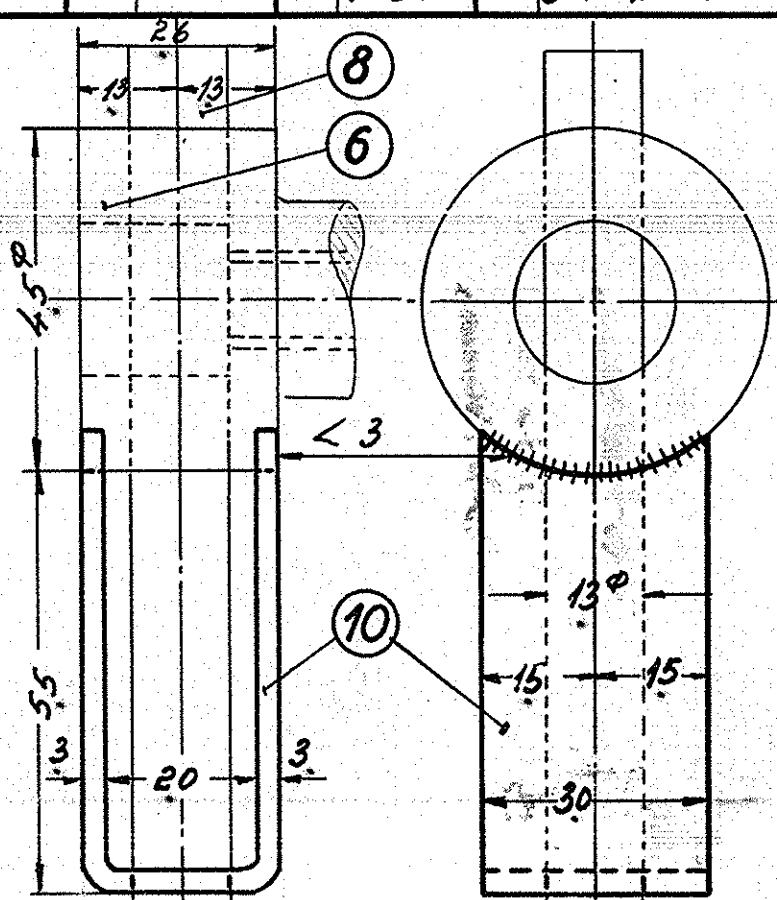
Betegnelse		ATTN	
græskalf.		Pos.	8
		Mot.	blk. 51a1.
ordr.		Slkt.	9537
		Regnr.	3014-21.578 a



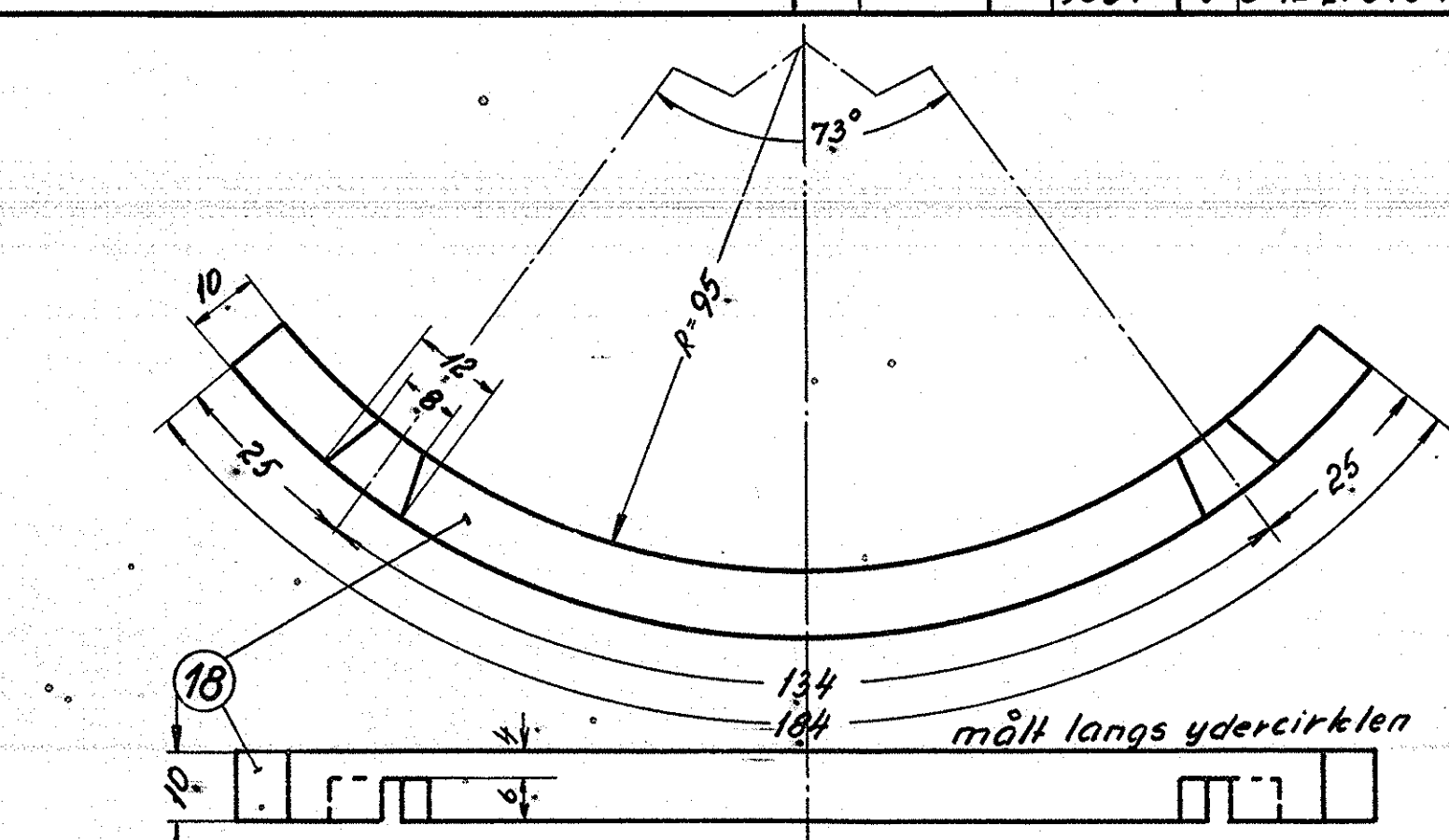
Betegnelse		Sladjern		
gnl.iolt.		pos.	19	Mal
				51.37
ordn.		sikl.	9537	regn
				3012-21.5784



befælgelse		sladjern	
gph. i alt		pos.	20
		Mal.	51.37
Ordr.		sikl.	9537
		regn.	3011.21.5780



Betegnelse		fladjern	
Antikv.		pos. 10	Mot. 51.37.
ordr.		stk. 9537	Tegn. 30/12.21.578a



betegnelse		firskanljern	
antall		pos. 18	mol. 51.37.
ordr.		sikl. 9537.	regn. 3014-215780

2	flodjern	20	st. 37	13 x 6,5 x 70	
4	flodjern	19	"	13 x 6,5 x 140	
2	firkantjern	18	st. 37.	10 x 10 x 380	
2	kugle " DB1 "40 <sup>PM</sup> 1/2" Wg.	17	bakelit	købes	
4	split 4 <sup>o</sup> x 22	16	st. 34	magasin	
4	skive 13/16 <sup>o</sup> x 3	15	st. 37	19 <sup>o</sup> x 40	
4	fjederskive 3/8"	14	fjederst.	magasin	
2	møttrik, blank 3/8" x 10	13	bl.k. sløt	"	
2	bolt, sort 3/8" x 60	12	st. 34	"	
2	fjeder 16 <sup>o</sup> x 52 x 2 <sup>o</sup> x 13	11	fjederst.	magasin	
2	flodjern	10	st. 37	11j. 30x3x300	
2	pasbolt. 10 <sup>o</sup> x 60 N. 61.246	9	bl.k.st.	N.V. 17x145	
2	arm	8	bl.k. st.	12,7 <sup>o</sup> x 700	
2	bolt	7	st. 37.	45 <sup>o</sup> x 235	
2	bolt	6	"	45 <sup>o</sup> x 265	
8	krast	5	st. 37	20 <sup>o</sup> x 100	
2	rør. 1" x 4. DS. 541	4	st. 100.29	l = 2700	
4	plade	3	st. 37	restet lig	
4	"	2	"	301L-4.072	
4	plade	1	st. 37	stkl. 9472	

Stk.	Betegnelse				Pos.	Materiale kvalitet	Model nr eller materiale størrelse	rå færdig Vægt/stk.
regn	7.1. M. 9-4-52		Rev.	E.F. 20/353		grd.	IL-	
kalk.	7.5. 6-3-53		Norm			Dato	1:1, 1:2,5	
Dato	Rettelse				Indst.	FRICHS		
3/5-52	Pos. 8, 10 og 15 ændret. Pos. 18, 19 og 20 tilf.				Q			
Anvendelse						Slykliste nr.		
Diesel-el. 750 hk. loko.						9537.		
Regningens benævnelse						Regningens nummer		
Spjæld i luftkanal.						301L - 21.578		
Indeks:						Q		