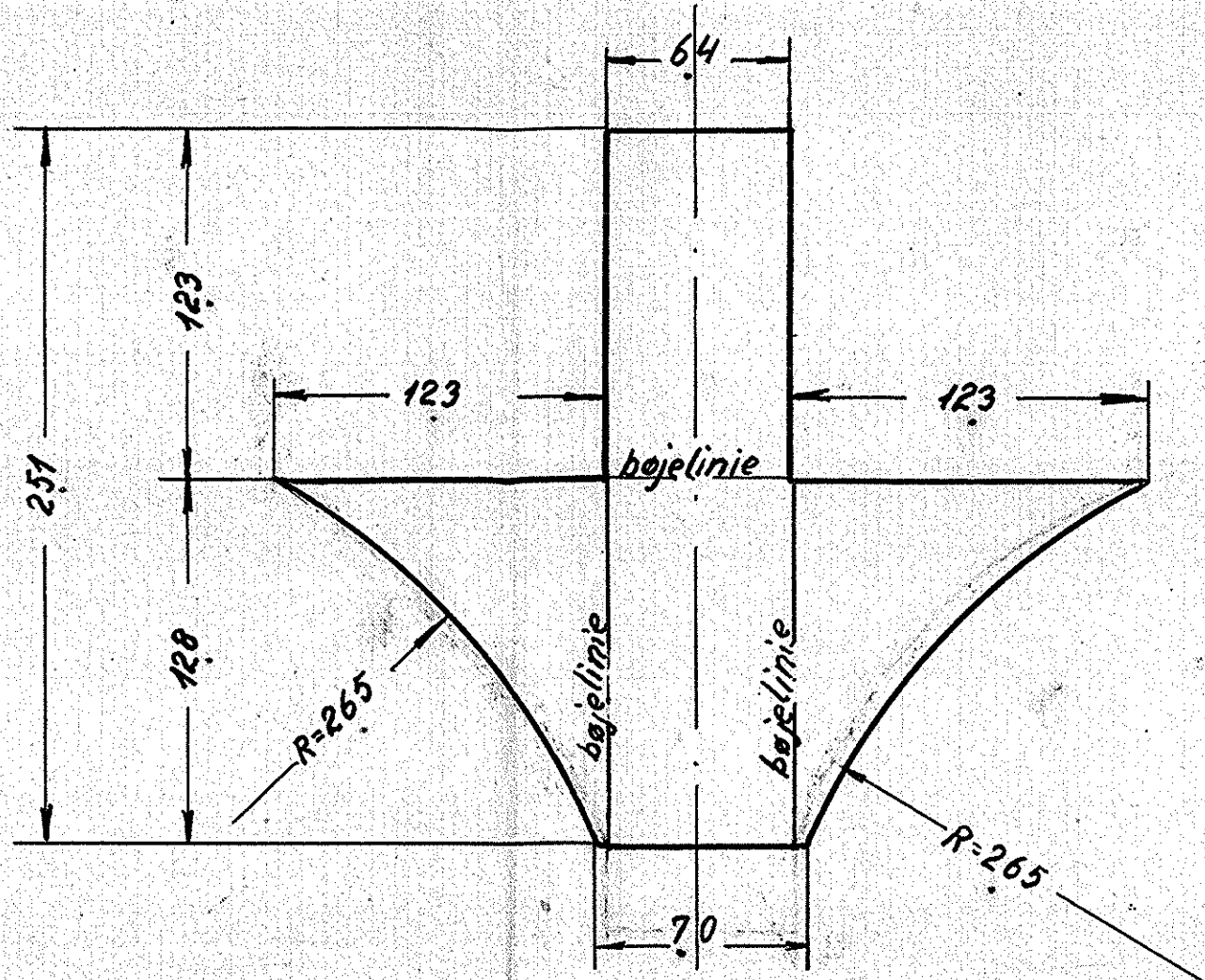
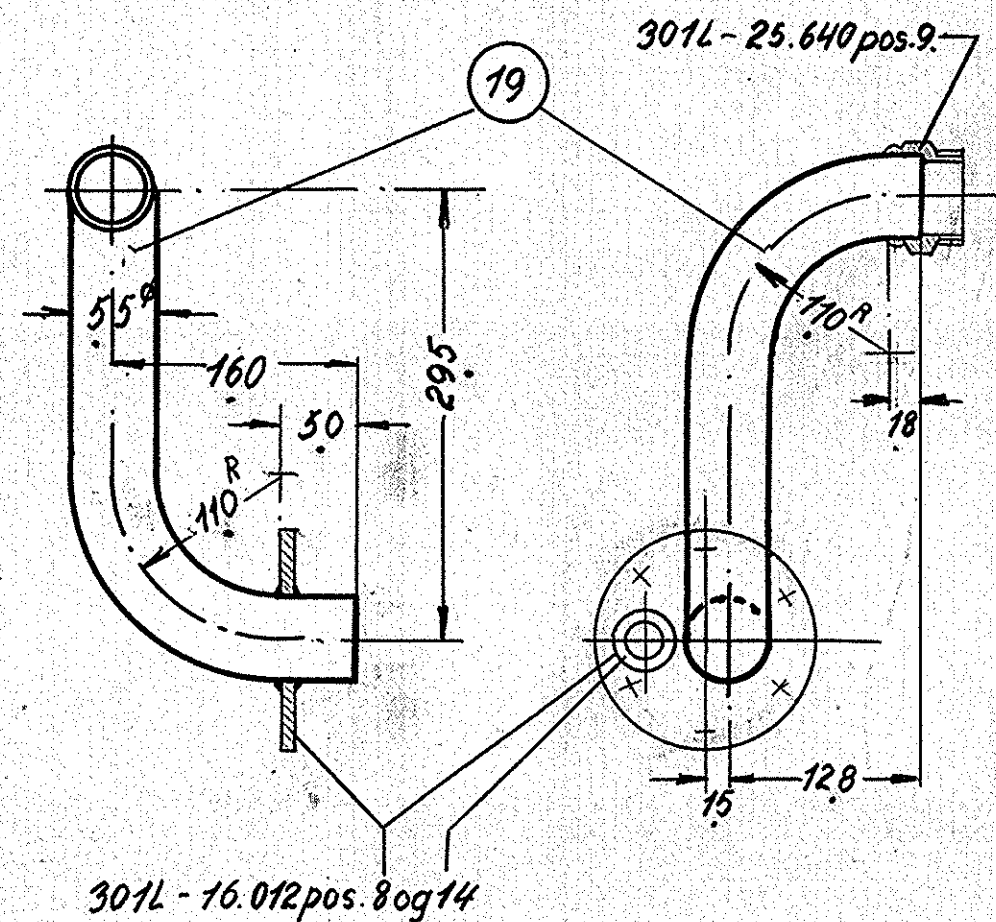


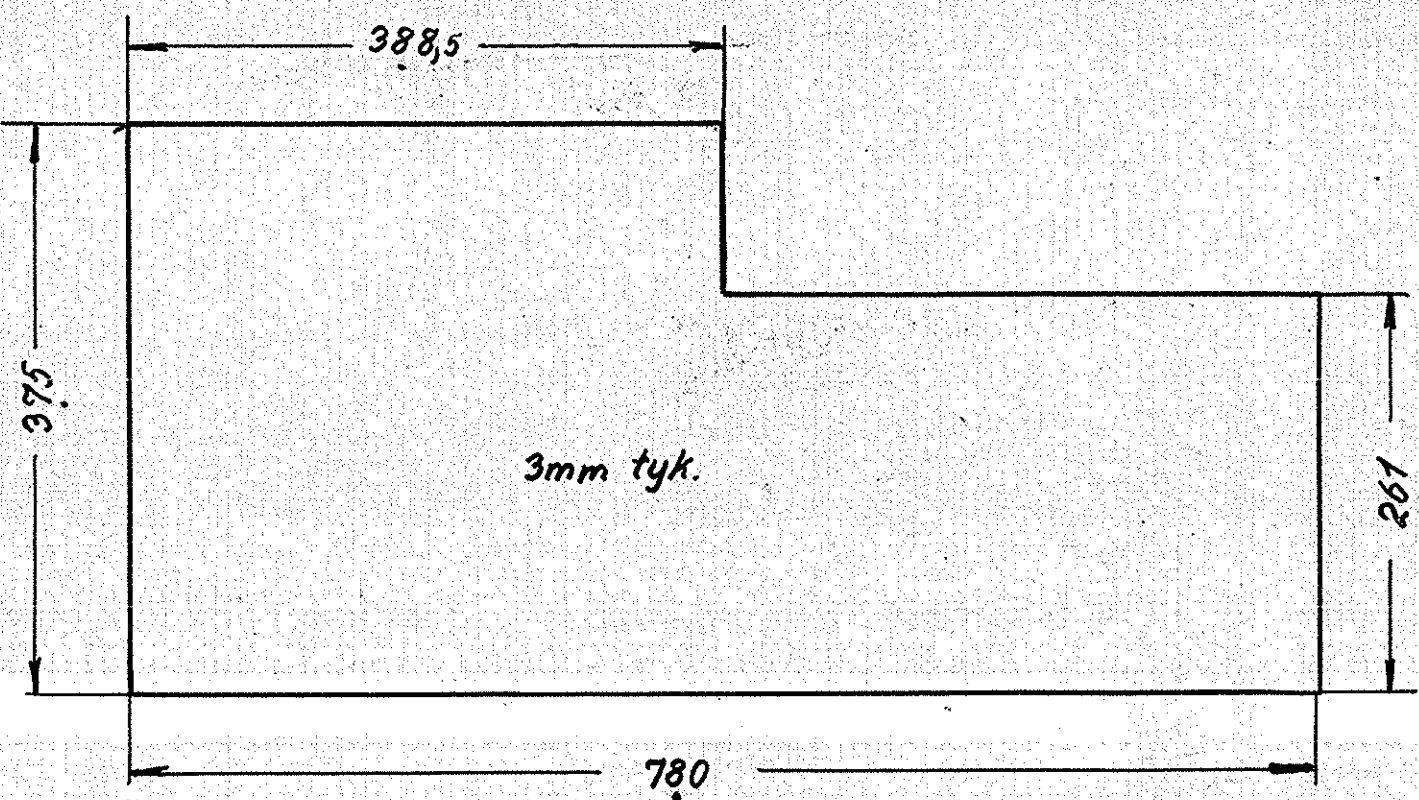
Betegnelse	svøb og bund for slamsam-			
Pos.	3-4	Mat.	aluminium	
Ordn.	9556	Tegn.	301L-16.011	



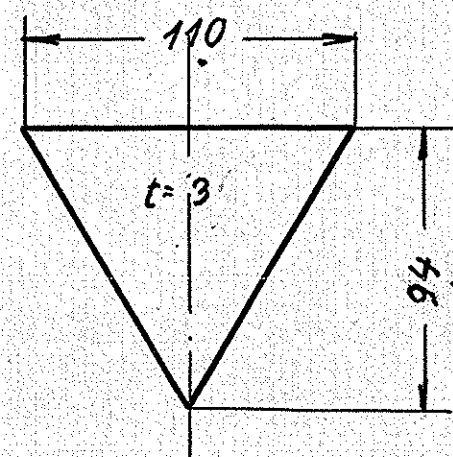
Betegnelse	armaturkasse			
Pos.	5	Mat.	aluminium	
Ordn.	9556	Tegn.	301L-16.011	



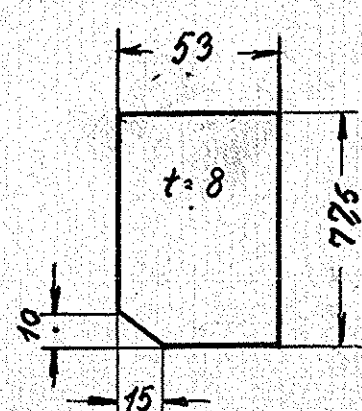
Betegnelse	kobberør			
Pos.	19	Mat.	kobber	
Ordn.	9556	Tegn.	301L-16.011	



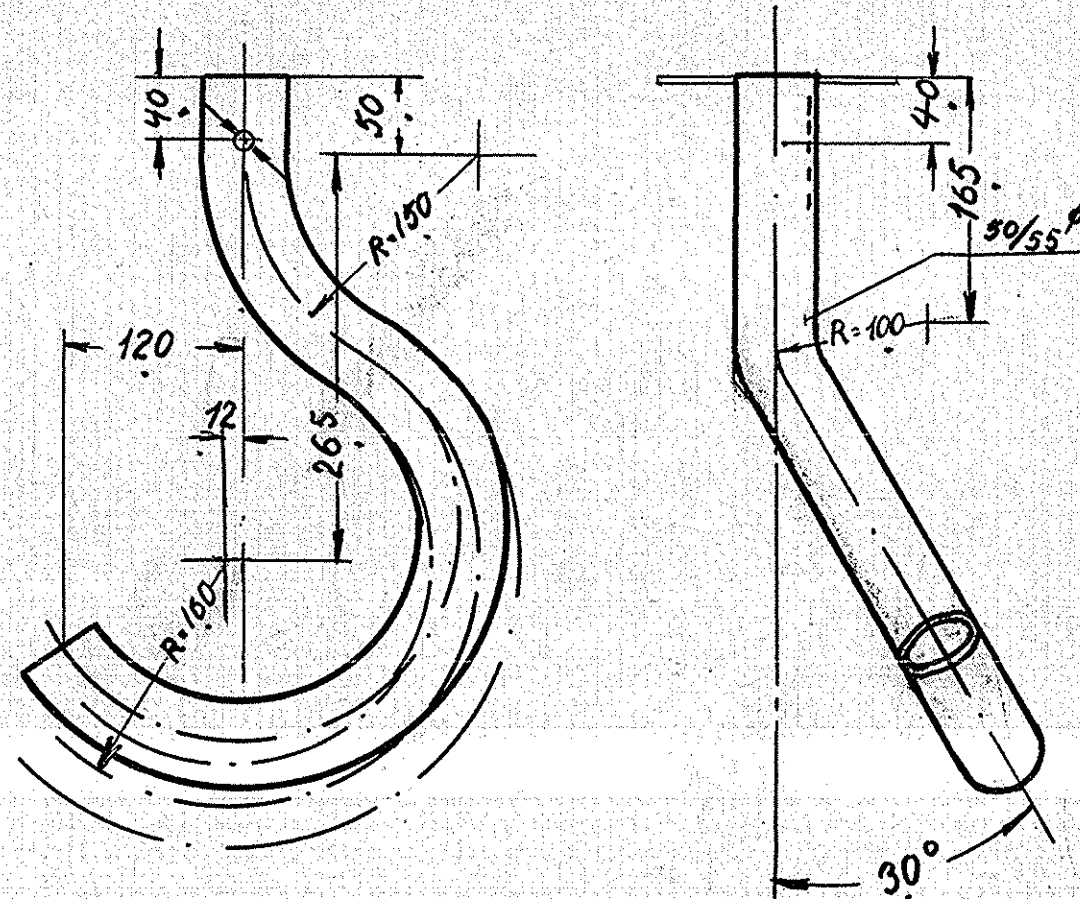
Betegnelse	skilleplade			
Pos.	6	Mat.	aluminium	
Ordn.	9556	Tegn.	301L-16.011	



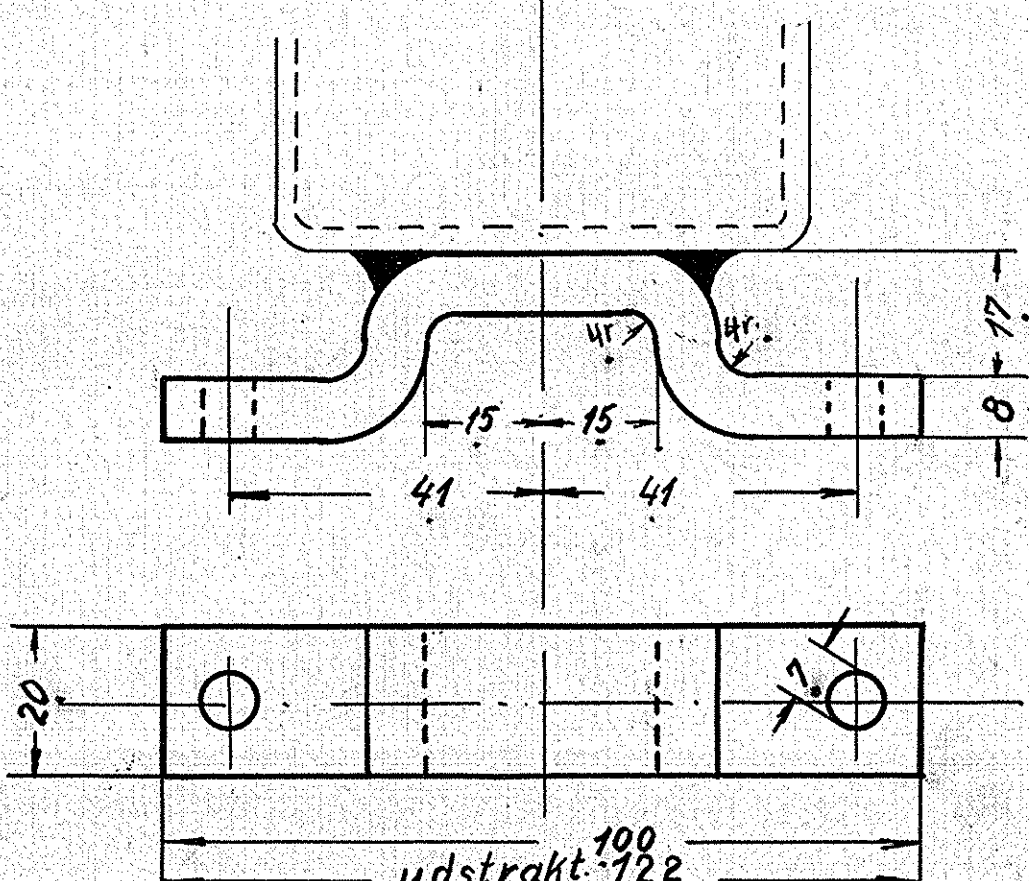
Betegnelse	ribbe			
Pos.	7	Mat.	aluminium	
Ordn.	9556	Tegn.	301L-16.011	



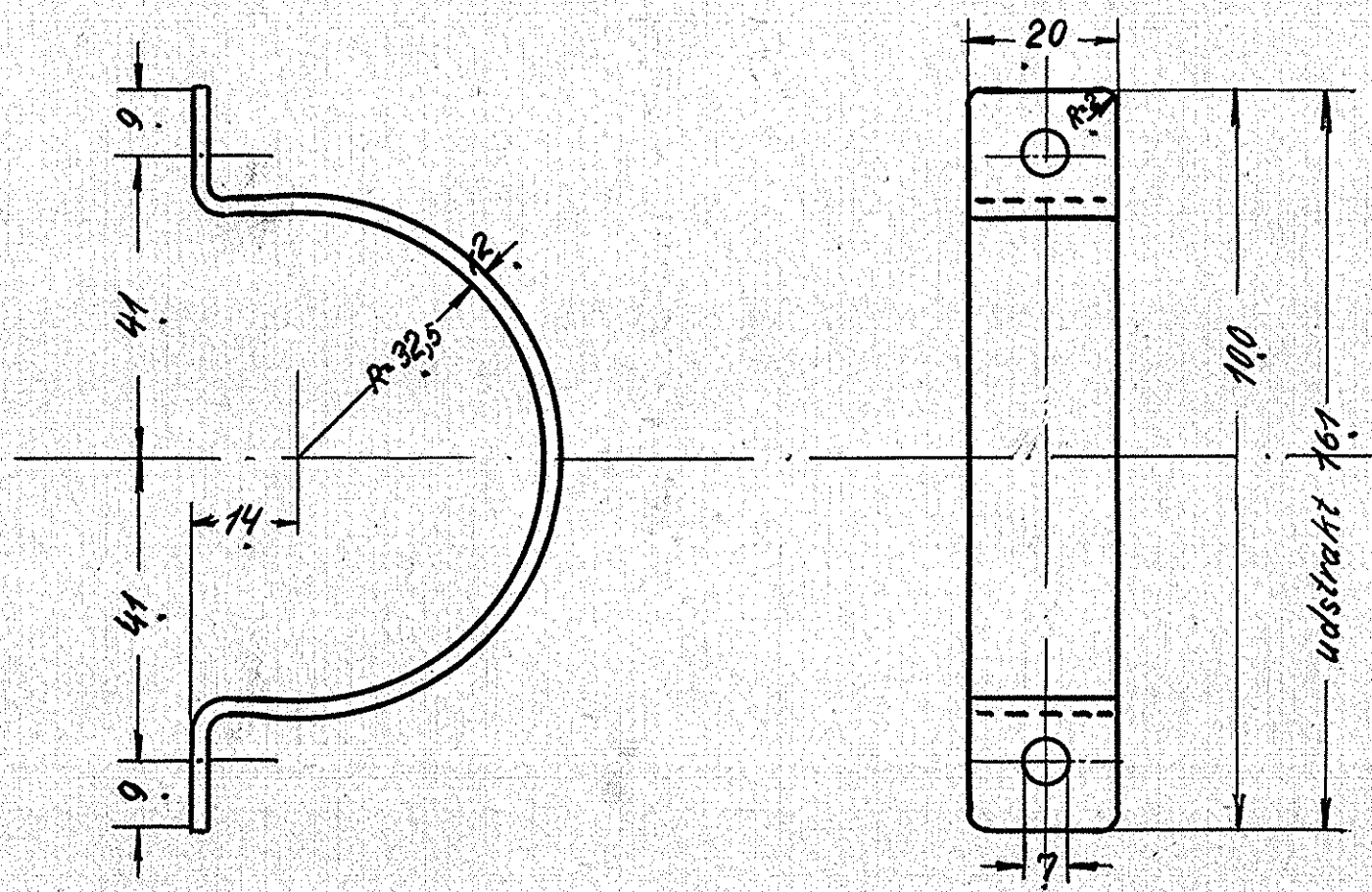
Betegnelse	ribbe			
Pos.	8	Mat.	aluminium	
Ordn.	9556	Tegn.	301L-16.011	



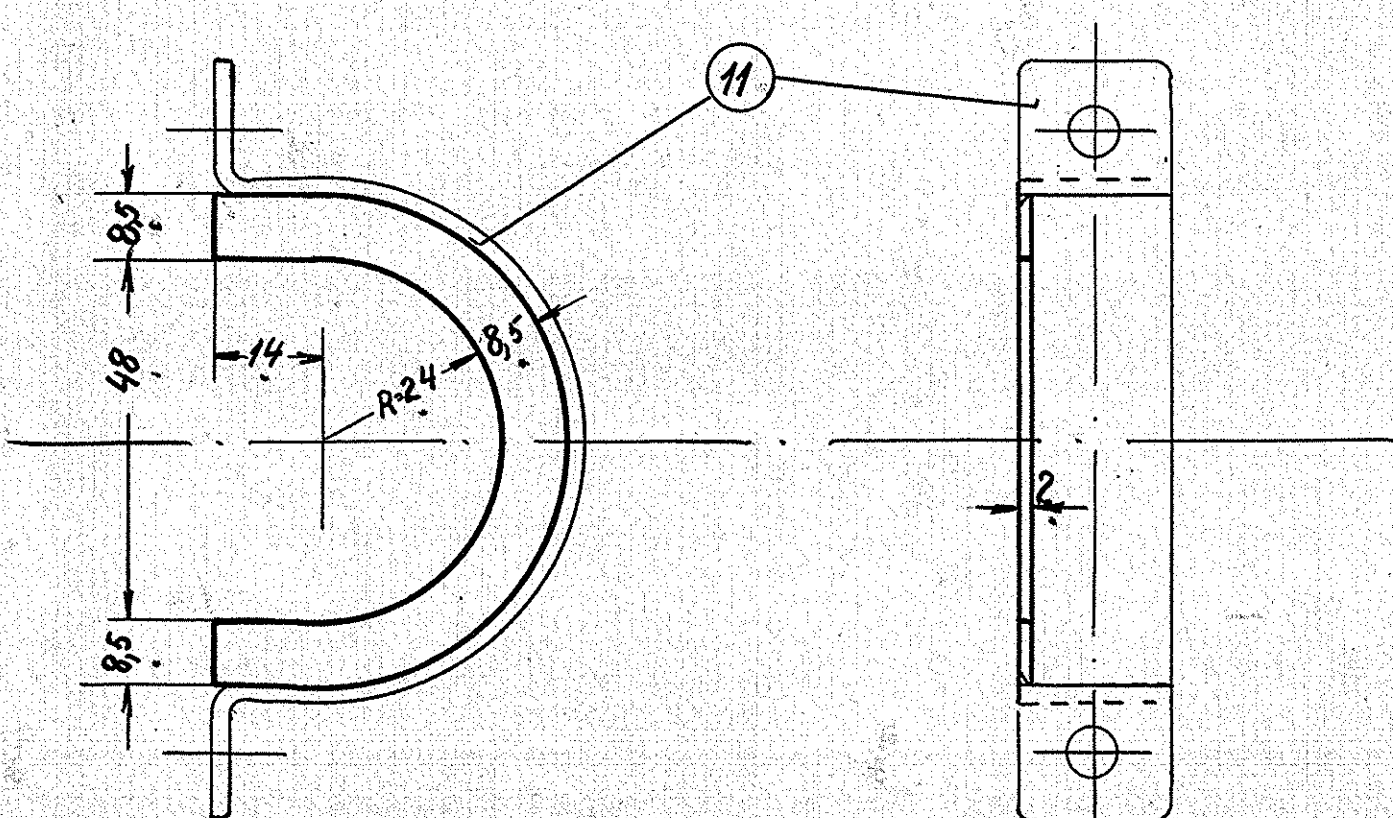
Betegnelse	kobberør			
Pos.	9	Mat.	kobber	
Ordn.	9556	Tegn.	301L-16.011	



Betegnelse	bøjle			
Pos.	10	Mat.	aluminium	
Ordn.	9556	Tegn.	301L-16.011	



Betegnelse	bøjle			
Pos.	11	Mat.	messing	
Ordn.	9556	Tegn.	301L-16.011	



Betegnelse	plade			
Pos.	12	Mat.	messing	
Ordn.	9556	Tegn.	301L-16.011	

2	Kobberør	50/55 ⁸ x 490	19	Kobber	50/55 ⁸ x 1300		
8	bolt m. 6-kt.-hv.	1/4" x 20	18	st. 34	magasin		
4	gummimuffe for 16" lod. glas.		17	gummi	købes		
2	beskyttelsesglas	tegn. 126-94	16	plastic	"	1-440	
2	vandstandsglas	16" x 582	15	glas	"		
2	sæt vandstandsarmatur		14	tegn. nr.	"		
10	pakning	1 1/2" x 1 1/2" x 1/2" tegn. 151-126	13	gummi	købes		
2	plade		12	messing	85 x 85 x 2		
4	bøjle		11	messing	170 x 120 x 2		
4	bøjle		10	alumin.	120 x 135 x 8		
4	kobberør	50/55 ⁸ x 820	9	Kobber	50/55 ⁸ x 3700		
2	ribbe		8	alumin.	130 x 90 x 8		
2	ribbe		7	"	190 x 105 x 3		
4	skilleplade		6	"	800 x 660 x 3		
4	armaturkasse		5	"	930 x 280 x 3		
2	bund for slamsamler		4	"	350 x 175 x 8		
2	svøb for slamsamler		3	"	550 x 340 x 3		
4	endebund	se tegn. nr. 17-4360 nbl. 170 og 174	2	"	1220 x 1220 x 3		
2	svøbplade	1654 x 790 x 3	1	alumin.	1670 x 1670 x 3		

Stk.	Betegnelse	Pos.	Materiale kvalitet	Model nr. eller materiale størrelse	vå Vægt/stk.
Tegn.	N.M.P. 1/2-52	Rev.	E.P. 17/11/52	Ans.	D.L.
Kalk.	M.S. 1/11/52	Norm.		Dato	
Dato		Rettesle		Indeks	
1/11-52	Pos. 19 til Højst - Antal pos. 17 ændr. fra 2 til 4. 28			Q	

FRICHS

Anvendelse	Stylisten nr.
Diesel-el. 750 hk. loko.	9556.
Tegningens benævnelse	Tegningens nummer
Plader og rør for kølevandsbeholder.	301L-16.011.
Indeks:	Q

mål for pos. 1 se tegn. 301L-16.010