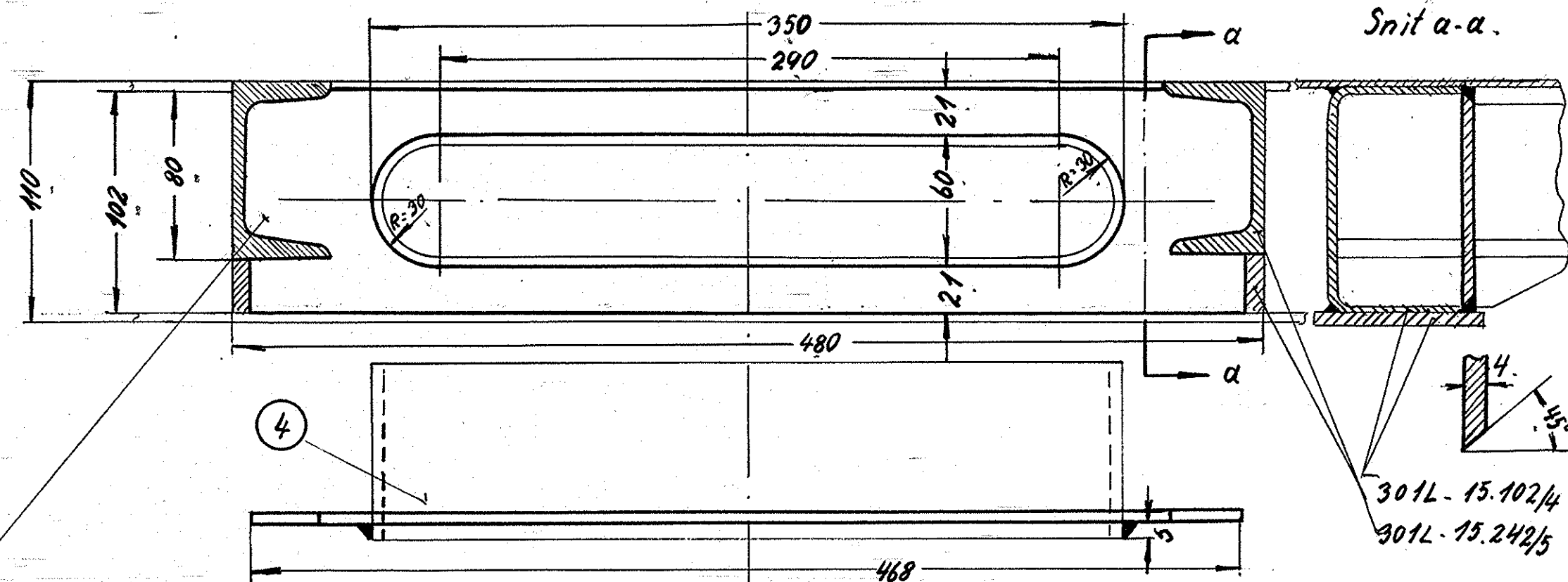
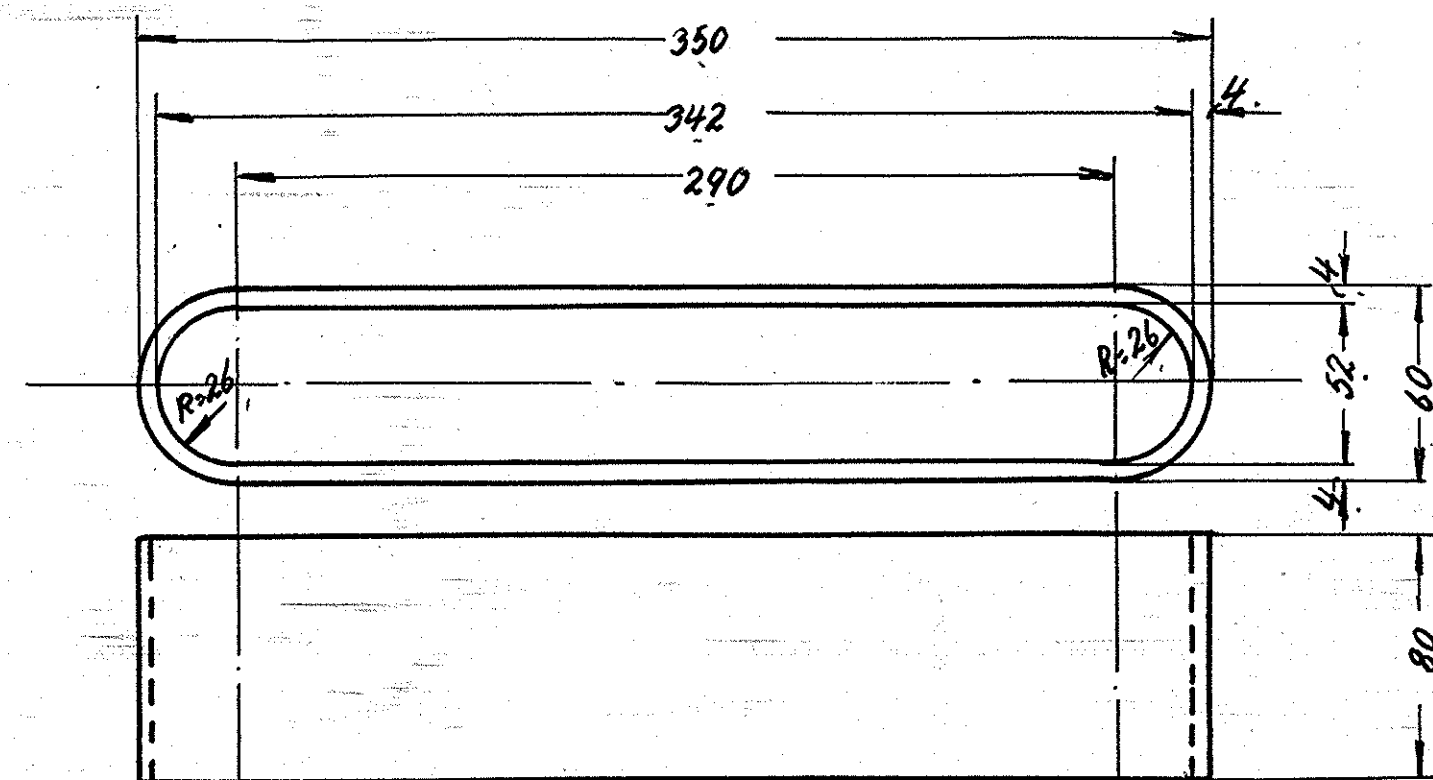


Betegnelse	Fladjern 75x8x2380			
Ant. i alt.		Pos.	1	Mat. st. 37.
Ordr.		Stkl.	9413	Tegn. 301L-15.103

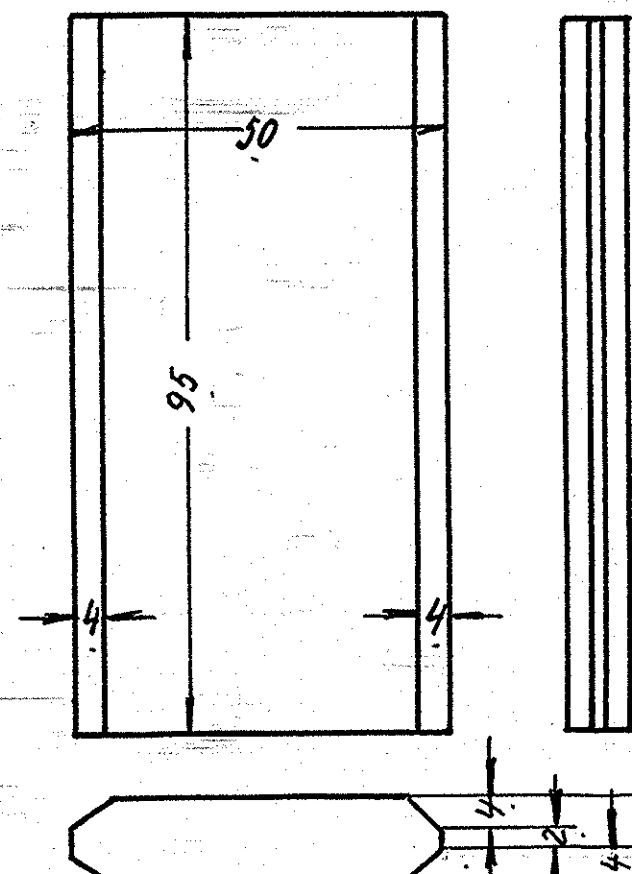
tilpasses UNP 8 301L-15.242/6-7



Betegnelse	Plade 102x468x4			
Ant. i alt.		Pos.	5	Mat. st. 37.
Ordr.		Stkl.	9413	Tegn. 301L-15.103

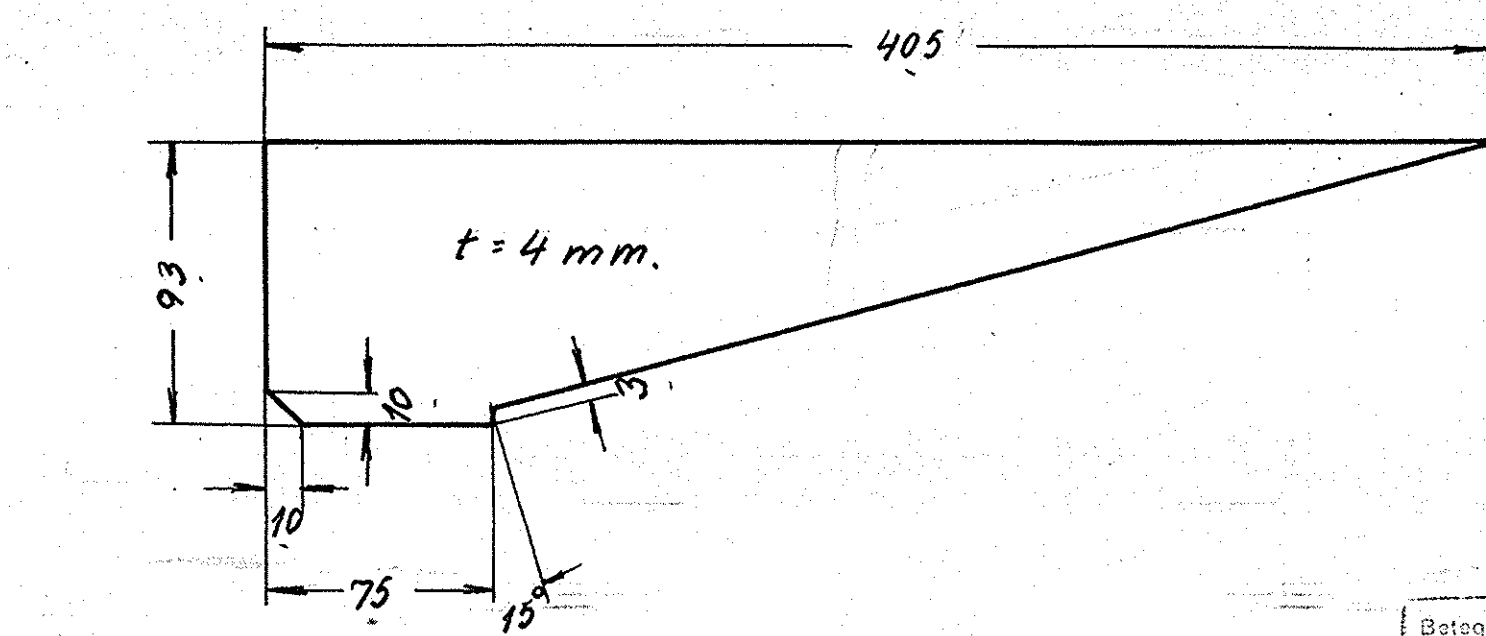


Betegnelse	Fladjern 80x4x756			
Ant. i alt.		Pos.	4	Mat. st. 37.
Ordr.		Stkl.	9613	Tegn. 301L-15.103



Betegnelse	Plade 50x10x95			
Ant. i alt.		Pos.	3	Mat. st. 37.
Ordr.		Stkl.	9613	Tegn. 301L-15.103

Angående arrangement se tegn. nr. 301L-15.102.
Samlet vægt pr. vogn: 16,7 kg.



Betegnelse	Plade 405x93x4			
Ant. i alt.		Pos.	2	Mat. st. 37.
Ordr.		Stkl.	9613	Tegn. 301L-15.103

1	Plade 102x4x468.	5	st. 37	pl. 107x4x475.	0,8
1	Fladjern 80x4x756.	4	"	flj. 80x4x760.	1,9
4	Plade 50x10x95.	3	"	flj. 50x10x400.	0,4
2	Plade 405x93x4.	2	"	500x100x4.	0,6
1	Fladjern 75x8x2380.	1	st. 37.	75x8x2380.	11,2

Stk.	Betegnelse	Pos.	Materiale kvalitet	Model nr. eller materiale størrelse	rå vægt/stk.	færdig vægt/stk.
------	------------	------	--------------------	-------------------------------------	--------------	------------------

Tegn. FH, 30.7.51 Rev. S.P. 12/3.53 Afd. 11.1.53

Kalk. MS. 9.3.53 Norm. Dato

Dato 1/1.52 Retelse Pos. 4 og 5 tilføjet. Indeks α

Målestok: 1:5, 1:2,5, 1:1.

FRICHS

Anvendelse Stykliste nr.

Diesel-el. 750 hk.loko. 9413.

Tegningens benævnelse Tegningens nummer

Dele til tværdragere. 301L-15.103.

Indeks: α