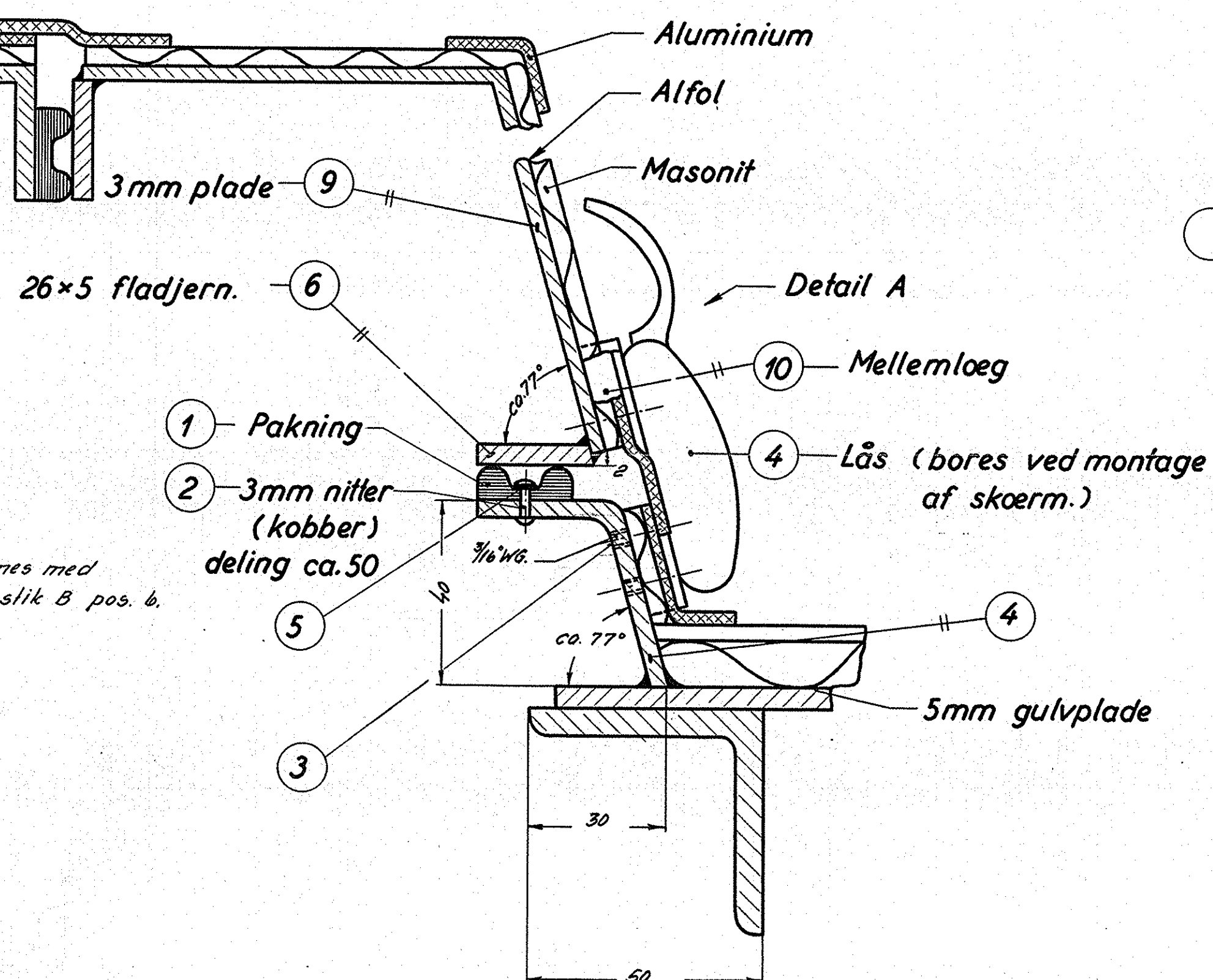
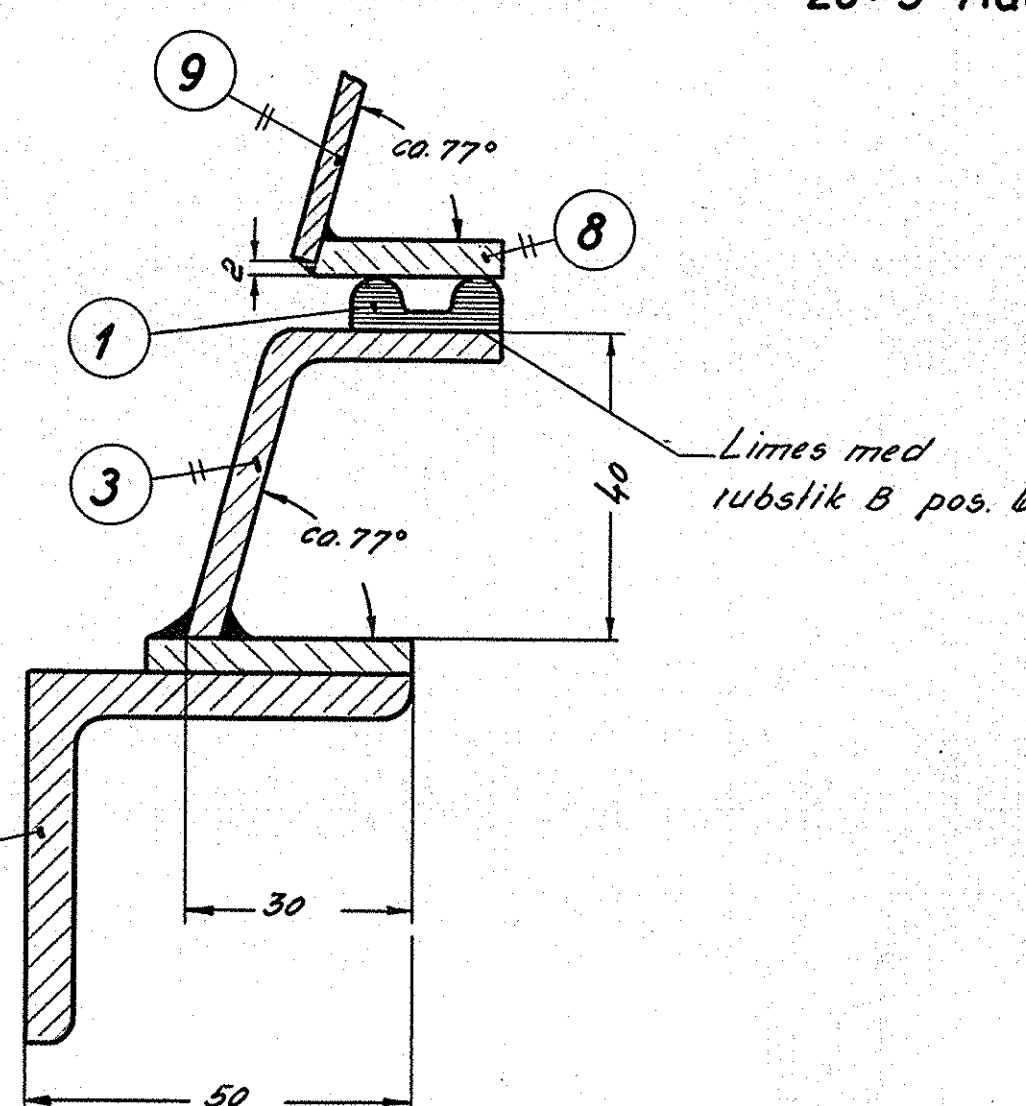


*Snit C-C  
skoerm og pakning  
påsat.*



Pos. nr. mrk. som vist tegn. 302L - 14.081

rubstik B	Bredene Kier's katalog nr. 421	6		magasin	
80	kobbetskive 3 1/8 x 0,5	5	kobber	3 1/8 x 0,5	
6	kalechelås forchromet	4	Bredene Kier's katalog nr. 153		
36	skruer m. unders. hv. 3/16 x 16 forchrom	3	st. 34	magasin	
80	nitte 3" x 10	2	kobber	magasin	
	gummiprofil	1	Bredene Kier's katalog nr. 228	længde 3500	
stk.	betegnelse	Pos.	Materiale	Model nr. eller materiale afmærk.	12
Tegn. H.D. 1912-52	rev. 22.54.1912	tid.			
tek. G.B.	Norm	dato			
dato	rettelse	indt.			
Målestok: 1:1 1:5					
<b>FRICHS</b>					
firretnelse					styktale nr.
Diesel-el. 375 hk. loko.					12707
Tegningens betegnelse					Tegningens nummer.
Afdækning over generator i førerrum.					302L - 14.080
Indtaks:					