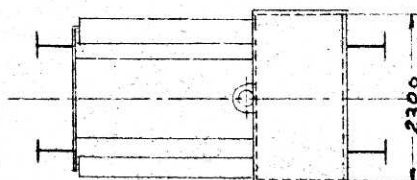


16,0 t



Maalestok 1:125

Dieselmotor:

type 6135 CA
bygge-nr. 274, 428
cylindre 6 x 1350 x 200
omdr. 1200/500
hk. 115/125

Elektrisk udrustning:

hoveddynamo C 8
hjælpedynamo Bosch
banemotor 2 x AT 30 B
udveksling 1:9,16
batteri Exide IMV 6, 12 celler,
193 Ah, 24/33 v
hovedstrømskema 8 Z-24.01
8 Z-43.01

Vogn:

tegningsfort. 130 L-, 145 L-
drivhjulsdiam. 851 mm
løbehjulsdiam. ingen
max.hast. 40 km/t
brændolie 250 l
kølevand 0
bagage 0
siddepl. 0
kompressor V 57/60
komp.motor ingen
bremsevægt 13 t