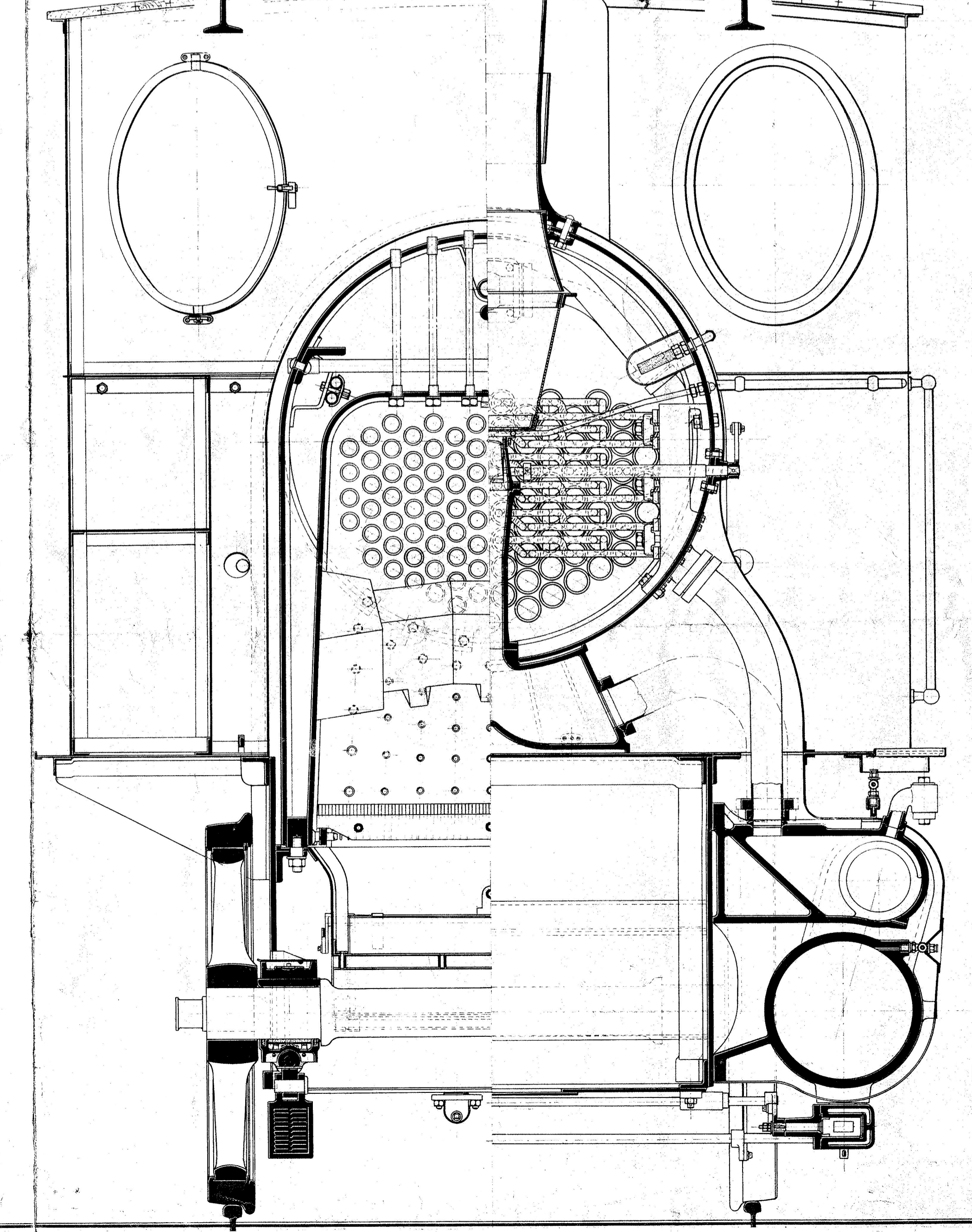
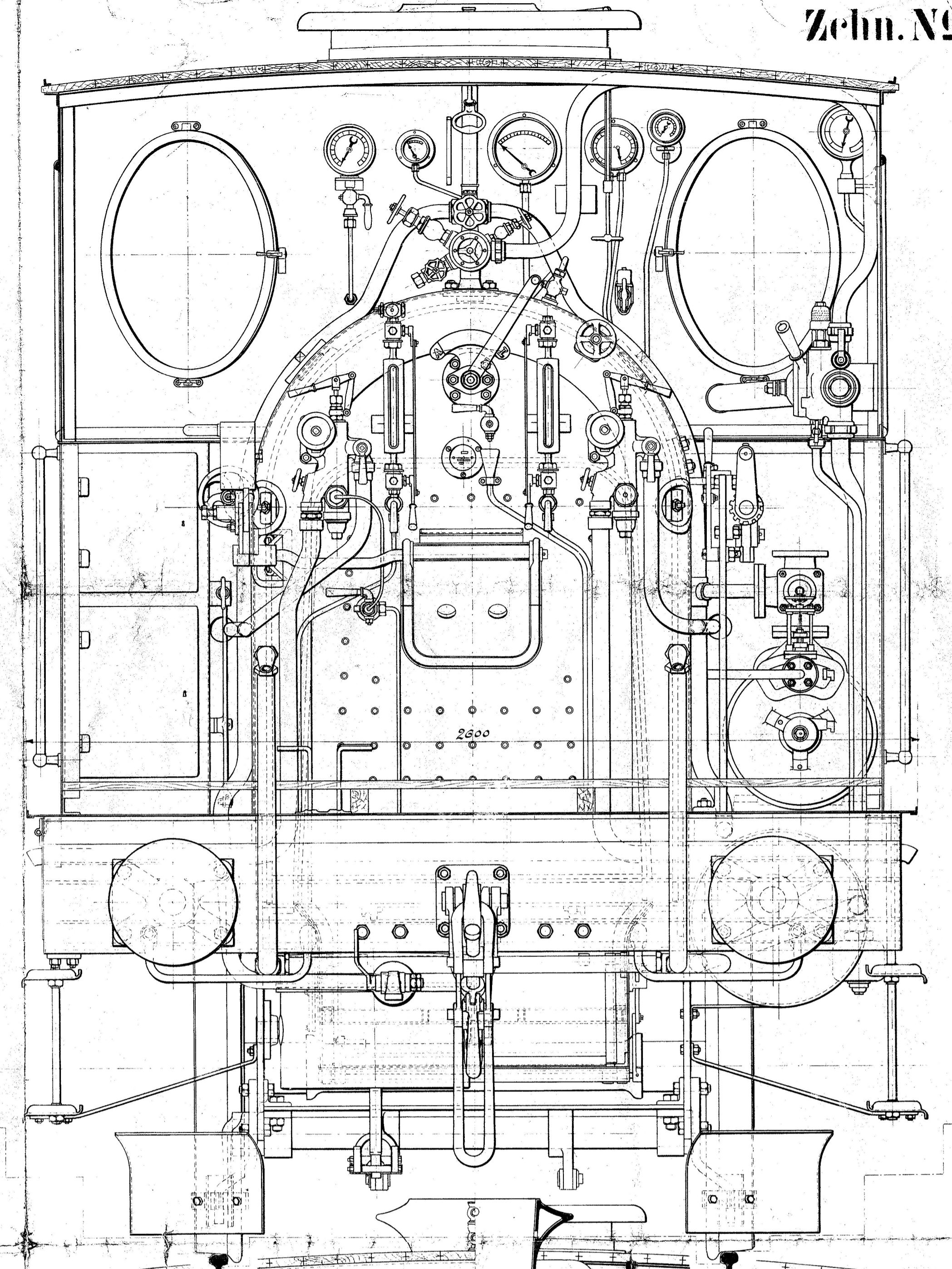
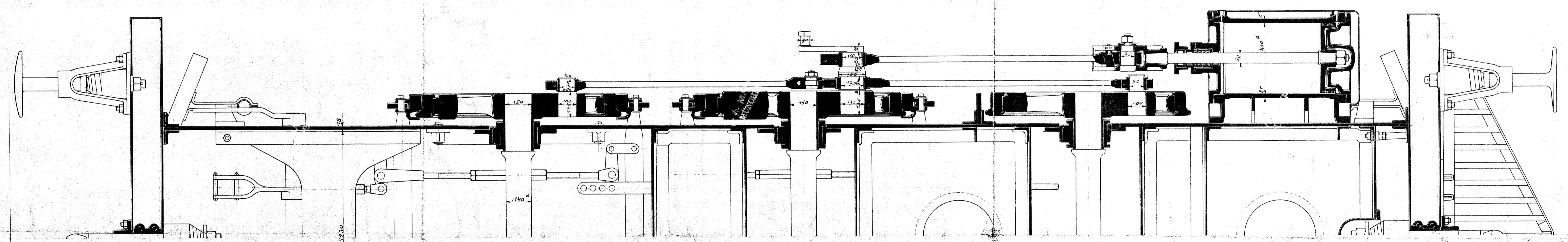


2630 1600 1600 1075 1555  
6550



Dampfspannung	12 atm	Mischflüch. & Dampfhebel festerbest.	5,38 qm	Wasservorrat	4,500 lit
Cylinderdurchmesser	100 mm	" " " " " "	52,70 qm	Stahlvorrat	1000 kg
Hub	550 mm	Stahlvorrat & Mischflüch. festerbest.	58,08 qm	Leichtgewicht	28050 kg
Stützradendurchmesser	1100 mm	Mischflüch. & Mischflüch. festerbest.	25,80 qm	Stahlgewicht	36250 kg
Zugkraft	$0,6 \frac{1}{2} \frac{1}{2}$	Gesamtwicht festerbest.	83,88 qm	Stahl Länge mit 2. Buffen	3650 mm
" "	0,6 $\frac{1}{2}$ $\frac{1}{2}$	Stahlflüch.	1,15 qm	" " " "	3532 mm
Stützrad	3200 mm	Stahl f. d. festerbest.	96	" " " "	2600 mm
Stützrad	1435 mm	Mischflüch. festerbest.	150 mm		