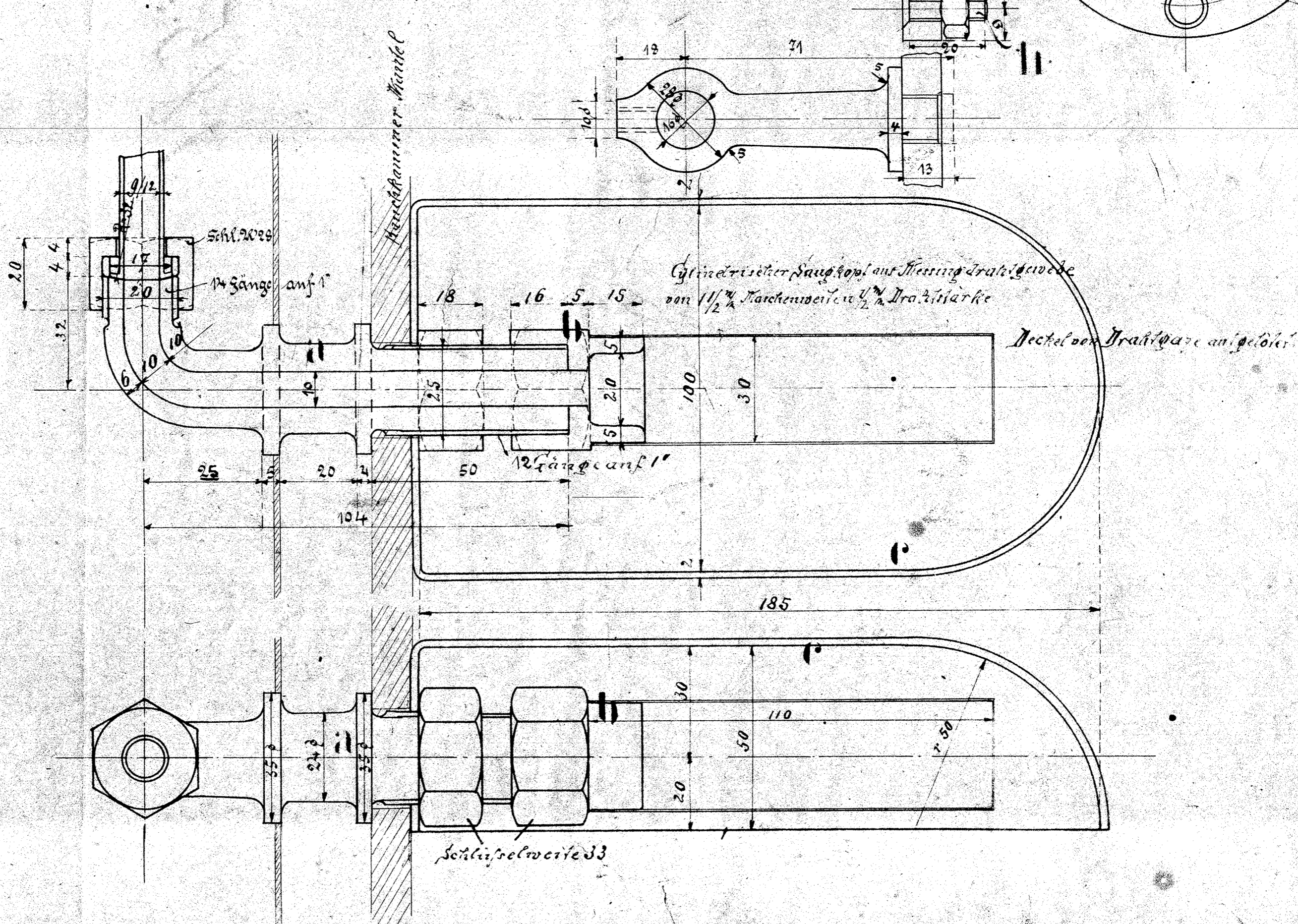
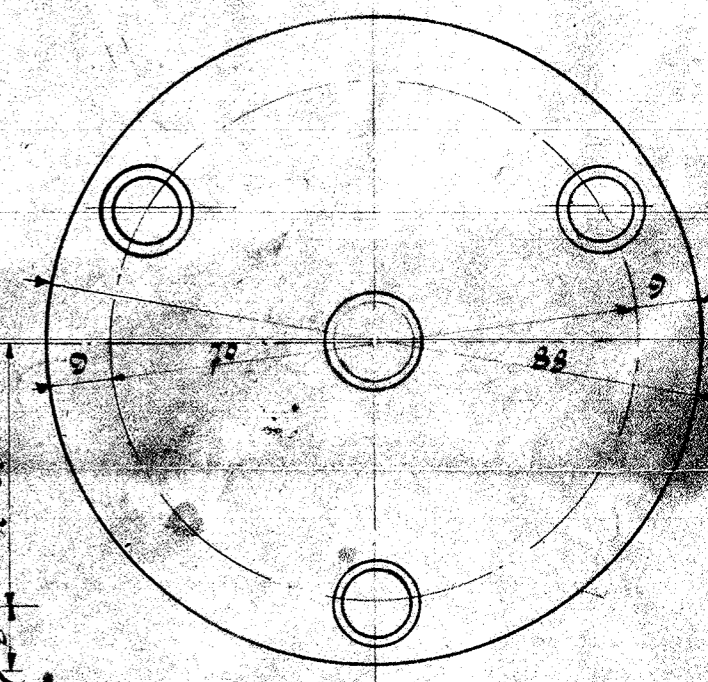
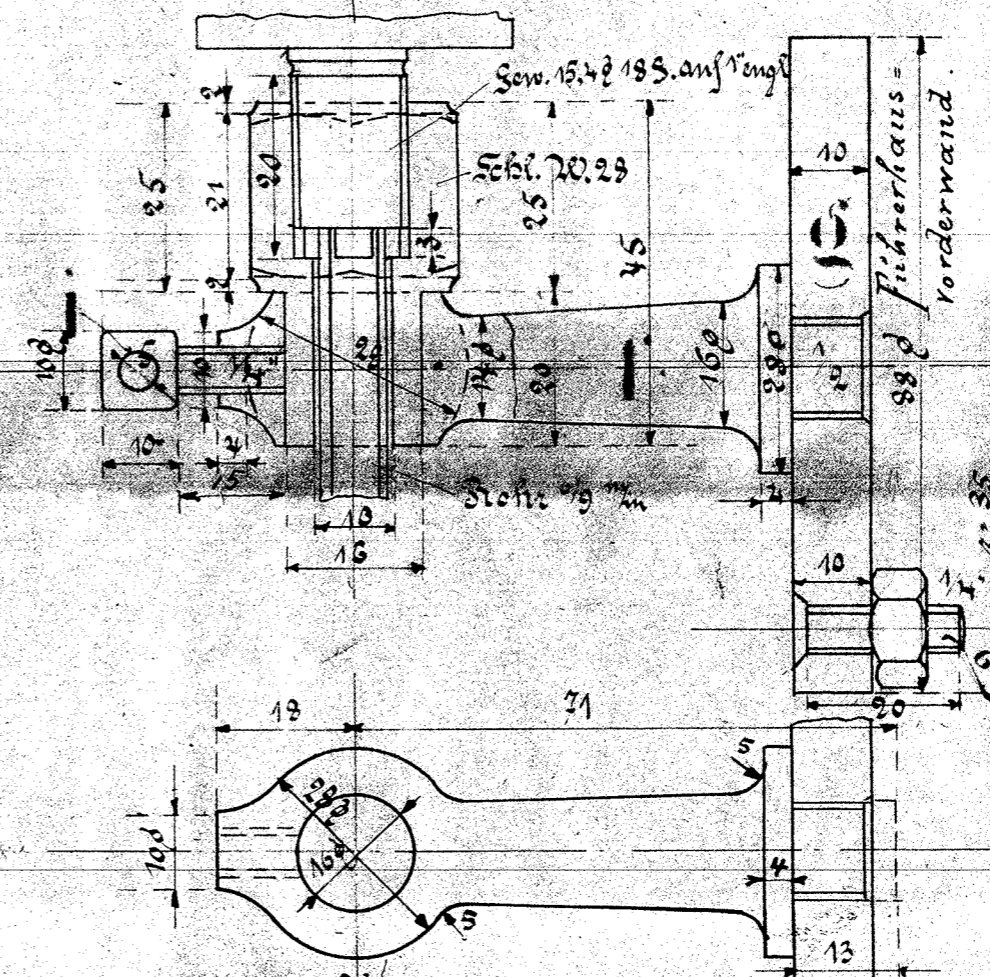
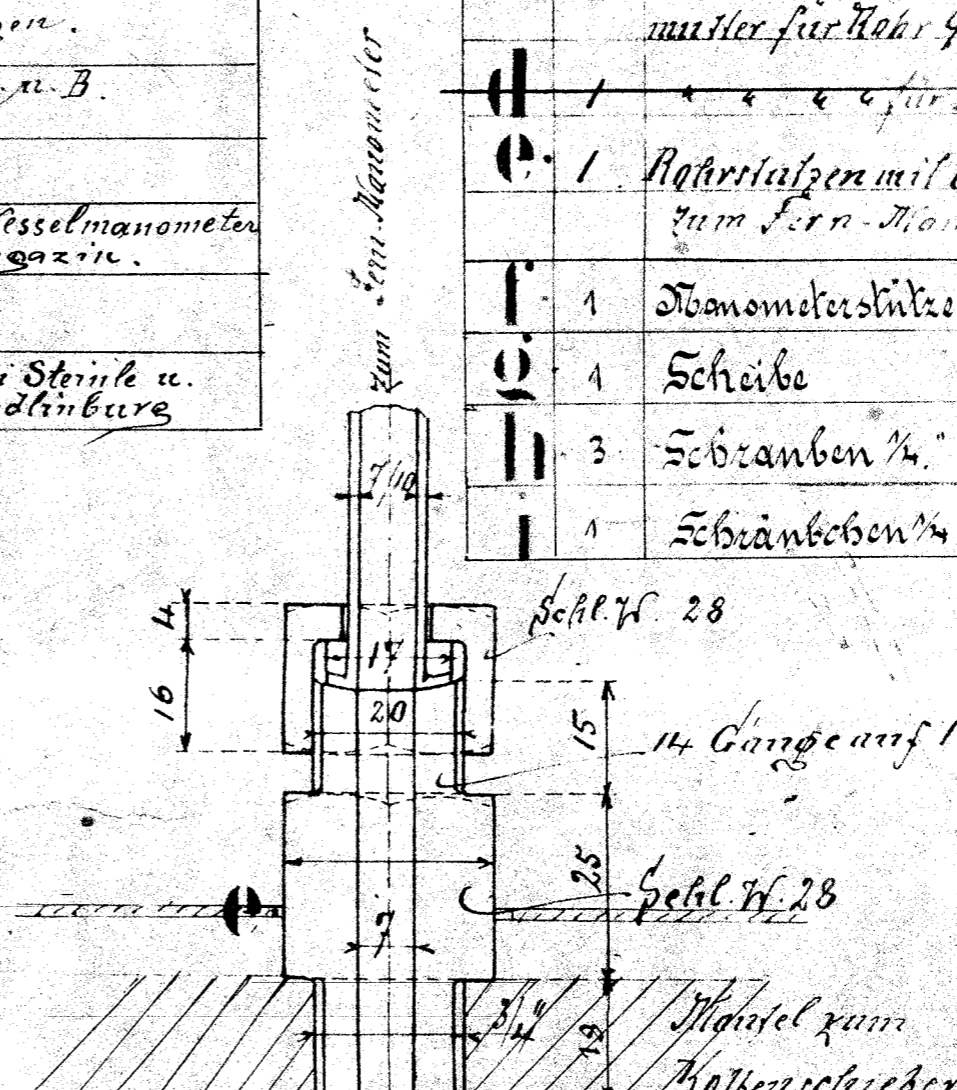
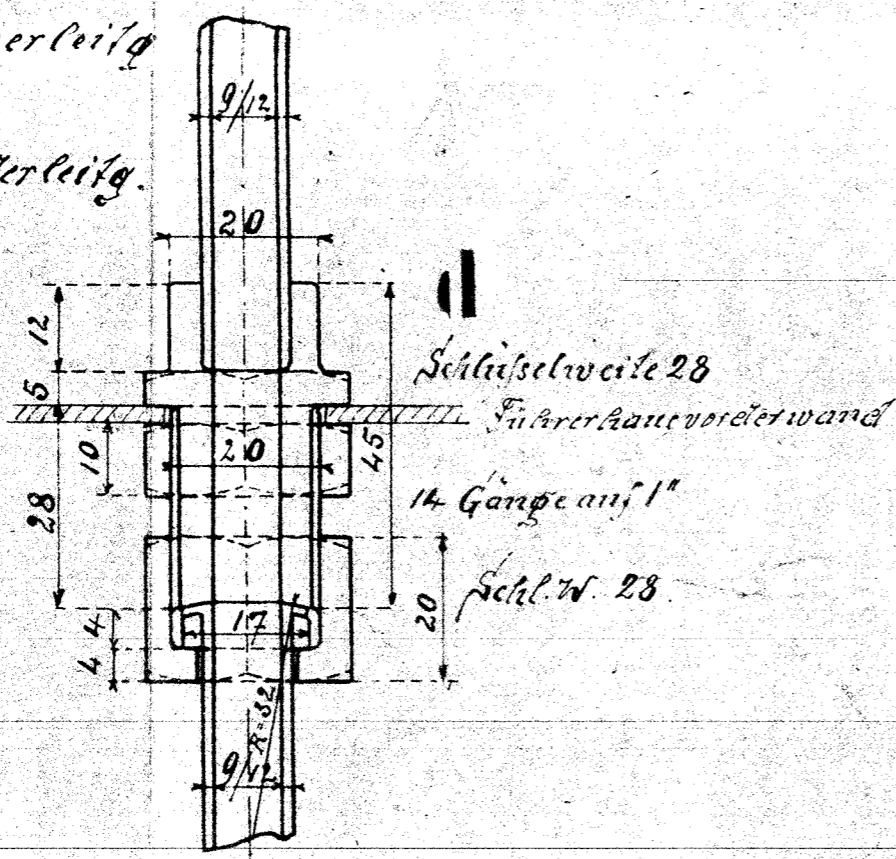


Rohrleitungsdetail B

Pos	Stk	Gegenstand	Material	Mod. No	Gew.	Bemerkungen.
	1	Federzugmesser $\phi 150$ mm mit Drosselkahn				best. bei Sch. u. B.
	1	Rohrleitung hierzu $\phi 9/12$ in.	Kupfer			
	1	Fernmanometre				SL Norm. Kesselmanometer vom Magazin.
	1	Rohrleitung hierzu $\phi 10$ mm	Kupfer			
	1	Kompl. Pyrometereinrichtung				bestellt bei Stehle u. Hartung Quedlinburg

1 Stück zur Zugmesserleitung
mit Rohr $\phi 9/12$

1 Stück zur Manometerleitung
mit Rohr $\phi 10$
2 Stück für Schmierung
mit Rohr $\phi 10$



Pos	Stk	Gegenstand	Material	Bemerkungen
a	1	Krümmern mit Mutter u. über. Holz u. ... wurfsicherer zur Zugmesserleitung	Holz	
b	1	Saugkopf mit Messingdraht. Hohe ... geleitet.	Messing	
c	1	Schutzkorb	Schm. Eisen	
d	4	Kupplung mit Mutter u. über. Holz u. ... muster für Rohr $\phi 9/12$	Kupfer	
e	1	Rohrstützen mit über. Holz u. ... zum Fern-Manometer	Holz	
f	1	Manometerstütze	Schm. E.	
g	1	Scheibe	"	
h	3	Schrauben $1/4$ "	"	vom Vorrat.
i	1	Schraubchen $1/4$ "	"	"