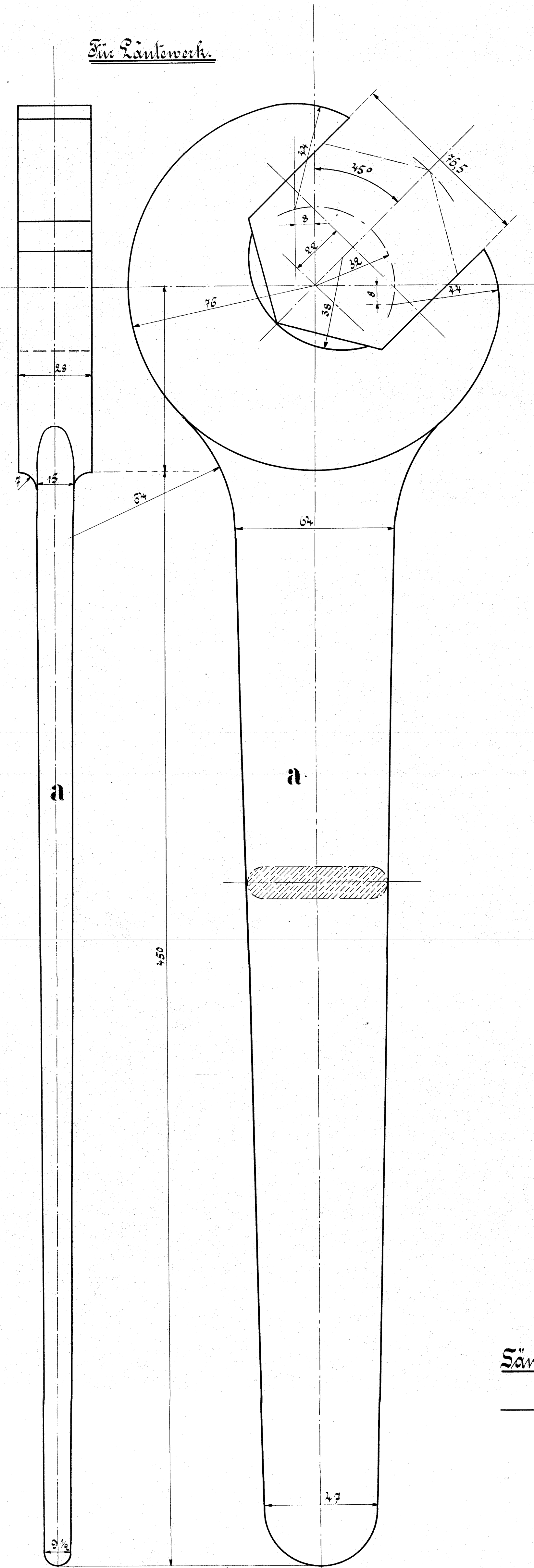
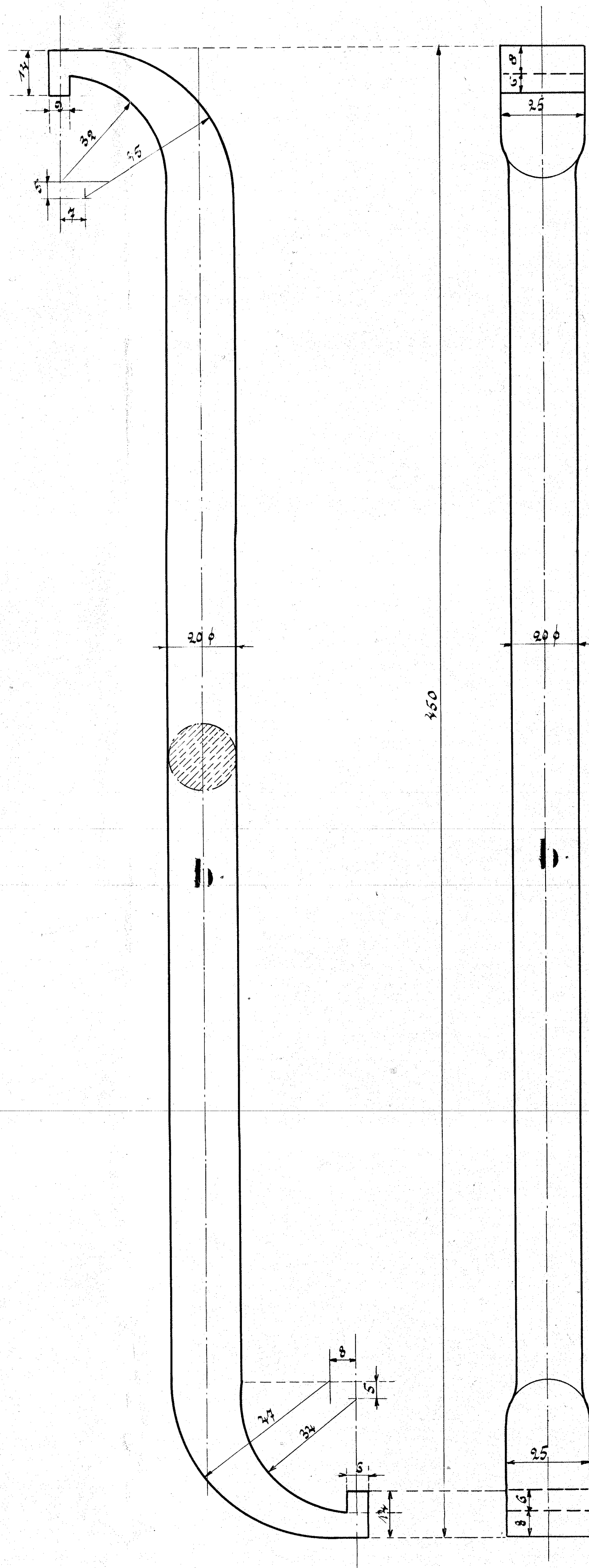


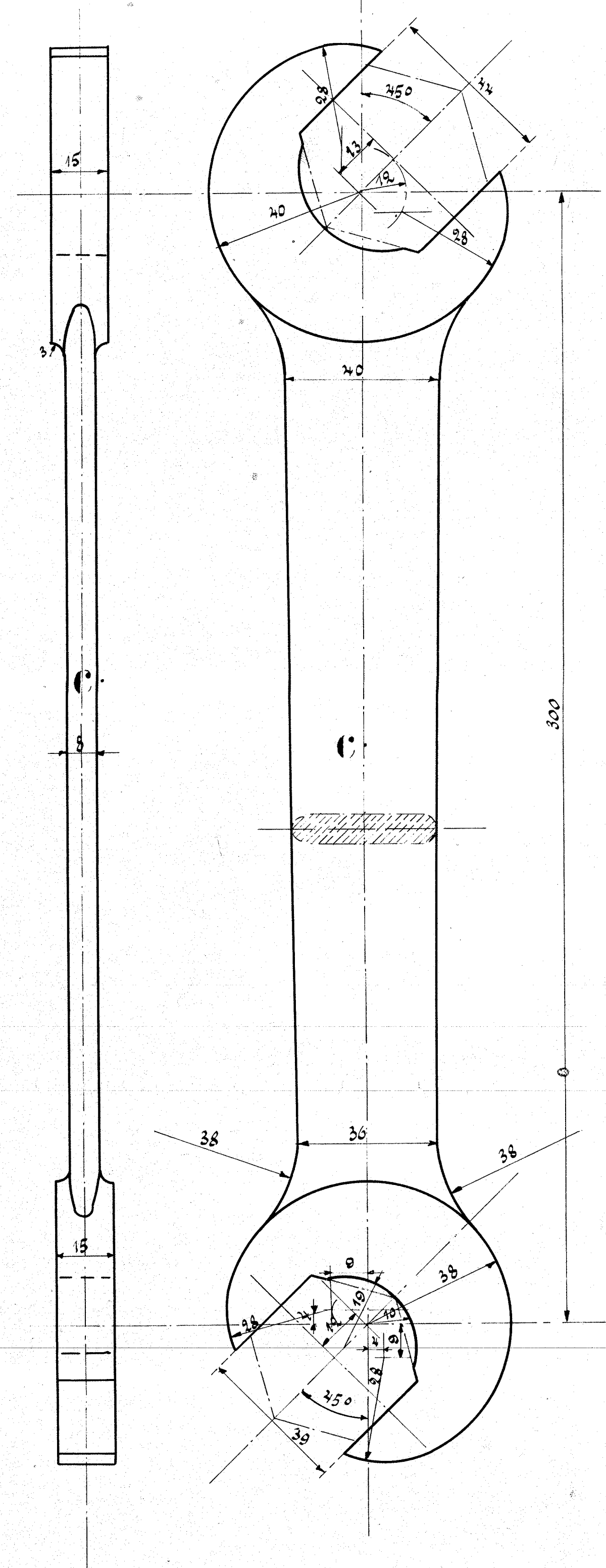
Für Lantwerck.



Für Injecktor.

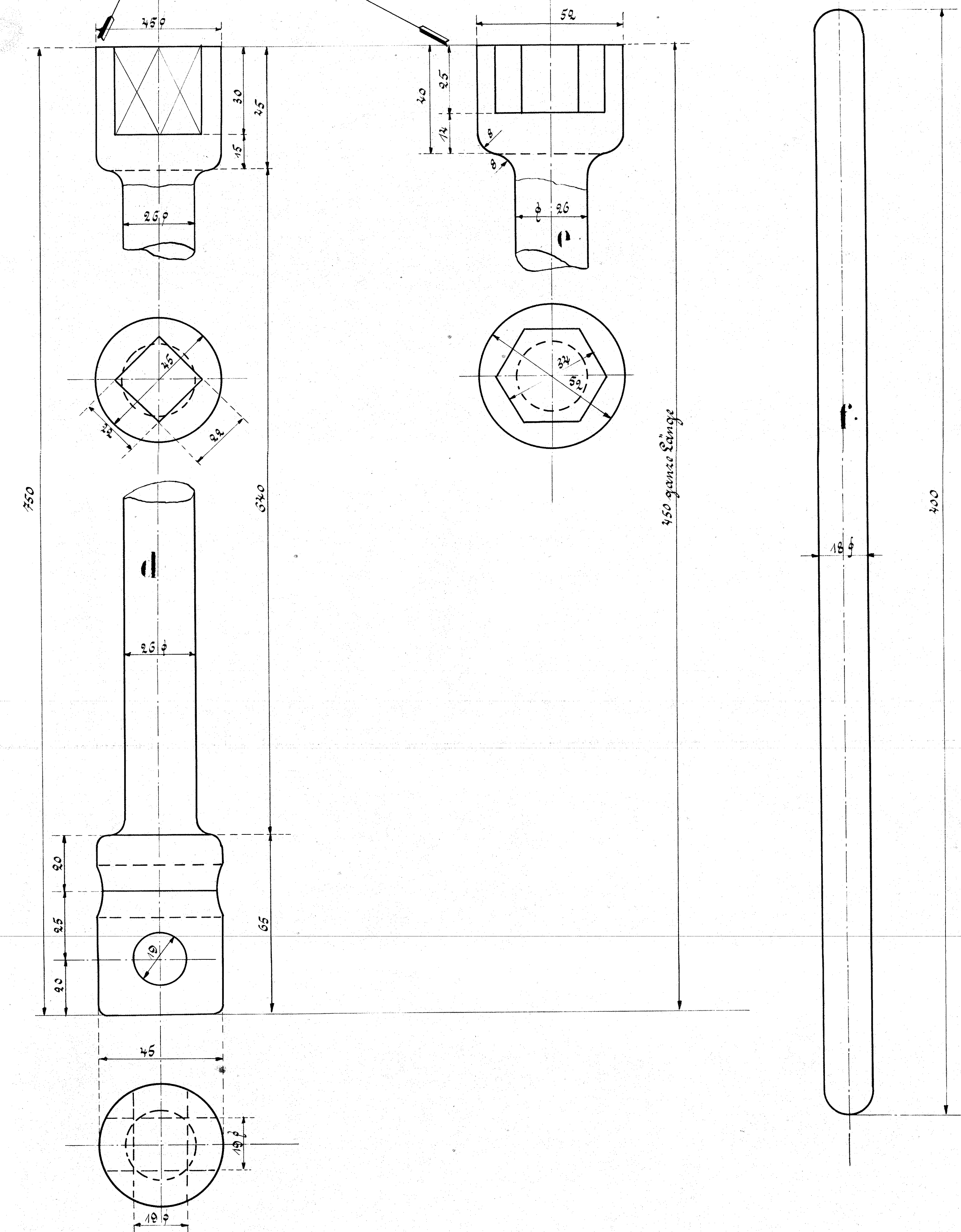


Für Wasserstand.



Für Kesselabspahm 350lg.

Überhitzer 450lg.



Sämtliche Schlüssel sind mit gehärteten u. calibrierten Mönkeln z. liefern.  
 " " " zu zeichnen: S. D. D. B. 262 1 (bis 5)

Pos.	Stück	Benennung.	Material.	Bemerkung.
a	1	Muttersechl. z. Lantwerck.	Schmiedeseisen	bestellt
b	1	" " Injecktor.	" "	"
c	1	" " Wasserstand	" "	"
d	1	Stichschlüssel z. Kesselabspahm	" "	"
e	1	" " Überhitzer	" "	"
f	2	Dorne	Stahl.	"

Komplette Garnitur bestehend aus 6 Stücken Schraubenschlüssel für Lloyd's Bremse.

Specialschlüssel.