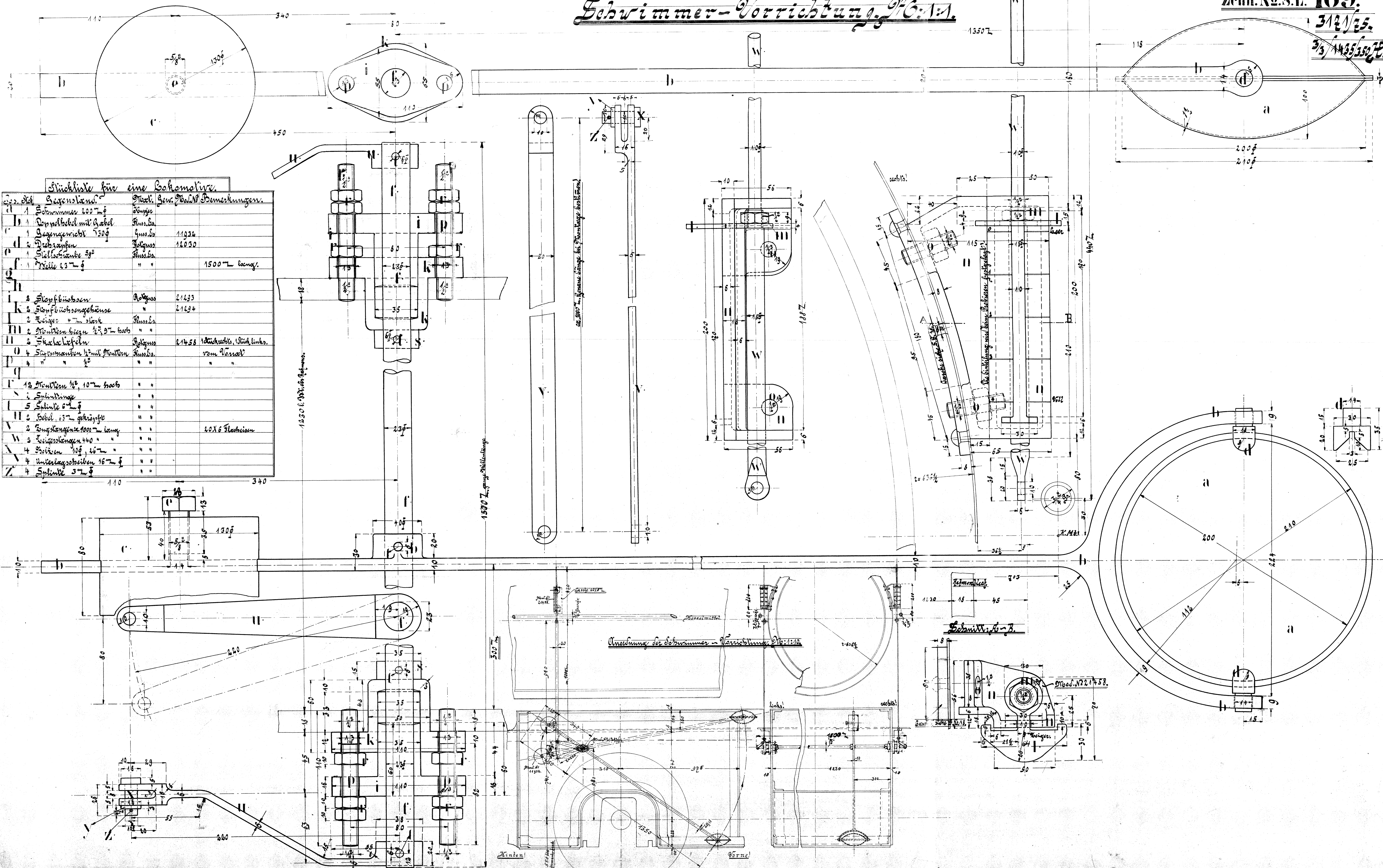


Schwimmer-Vorrichtung. N. 169.

Zehn. N. 2. S. 1. 169.

3 1/2 1/25.
3/3 1/4 35/350 20.



Stückliste für eine Lokomotive.

Nr.	Menge	Bezeichnung	Material	Größe	Bemerkungen
1	1	Schwimmer 200 mm	Bronze		
2	1	Doppelhebel mit Gabel	Stahl		
3	1	Bezugsrohr 750 mm	Stahl	11036	
4	2	Druckstangen	Stahl	12030	
5	1	Schleifenband 50 mm	Stahl		
6	1	Welle 23 mm		1500 mm lang	
7	2	Stopfbüchsen	Stahl	21293	
8	2	Stopfbüchsengehäuse	Stahl	21294	
9	2	Keile + 1 mm stark	Stahl		
10	2	Keile + 2 mm stark	Stahl		
11	2	Stollenhölzer 1/2 3/4 m hoch	Stahl		
12	2	Stollenhölzer 1/2 3/4 m hoch	Stahl	21458	1 Stück rechts, 1 Stück links.
13	4	Stollenhölzer 1/2 mit Keilen	Stahl		vom Vorrat
14	4	Stollenhölzer 1/2	Stahl		
15	12	Stollenhölzer 1/2, 10 mm hoch	Stahl		
16	1	Seilwinde			
17	5	Seile 6 mm			
18	2	Seile 6 mm			
19	2	Seile 6 mm			
20	2	Seile 6 mm			
21	2	Seile 6 mm			
22	2	Seile 6 mm			
23	2	Seile 6 mm			
24	2	Seile 6 mm			
25	2	Seile 6 mm			
26	2	Seile 6 mm			
27	2	Seile 6 mm			
28	2	Seile 6 mm			
29	2	Seile 6 mm			
30	2	Seile 6 mm			
31	2	Seile 6 mm			
32	2	Seile 6 mm			
33	2	Seile 6 mm			
34	2	Seile 6 mm			
35	2	Seile 6 mm			
36	2	Seile 6 mm			
37	2	Seile 6 mm			
38	2	Seile 6 mm			
39	2	Seile 6 mm			
40	2	Seile 6 mm			
41	2	Seile 6 mm			
42	2	Seile 6 mm			
43	2	Seile 6 mm			
44	2	Seile 6 mm			
45	2	Seile 6 mm			
46	2	Seile 6 mm			
47	2	Seile 6 mm			
48	2	Seile 6 mm			
49	2	Seile 6 mm			
50	2	Seile 6 mm			
51	2	Seile 6 mm			
52	2	Seile 6 mm			
53	2	Seile 6 mm			
54	2	Seile 6 mm			
55	2	Seile 6 mm			
56	2	Seile 6 mm			
57	2	Seile 6 mm			
58	2	Seile 6 mm			
59	2	Seile 6 mm			
60	2	Seile 6 mm			
61	2	Seile 6 mm			
62	2	Seile 6 mm			
63	2	Seile 6 mm			
64	2	Seile 6 mm			
65	2	Seile 6 mm			
66	2	Seile 6 mm			
67	2	Seile 6 mm			
68	2	Seile 6 mm			
69	2	Seile 6 mm			
70	2	Seile 6 mm			
71	2	Seile 6 mm			
72	2	Seile 6 mm			
73	2	Seile 6 mm			
74	2	Seile 6 mm			
75	2	Seile 6 mm			
76	2	Seile 6 mm			
77	2	Seile 6 mm			
78	2	Seile 6 mm			
79	2	Seile 6 mm			
80	2	Seile 6 mm			
81	2	Seile 6 mm			
82	2	Seile 6 mm			
83	2	Seile 6 mm			
84	2	Seile 6 mm			
85	2	Seile 6 mm			
86	2	Seile 6 mm			
87	2	Seile 6 mm			
88	2	Seile 6 mm			
89	2	Seile 6 mm			
90	2	Seile 6 mm			
91	2	Seile 6 mm			
92	2	Seile 6 mm			
93	2	Seile 6 mm			
94	2	Seile 6 mm			
95	2	Seile 6 mm			
96	2	Seile 6 mm			
97	2	Seile 6 mm			
98	2	Seile 6 mm			
99	2	Seile 6 mm			
100	2	Seile 6 mm			

Anschaffung der Schwimmer-Vorrichtung. N. 169.

Schwimmer-Vorrichtung.

N. 169.