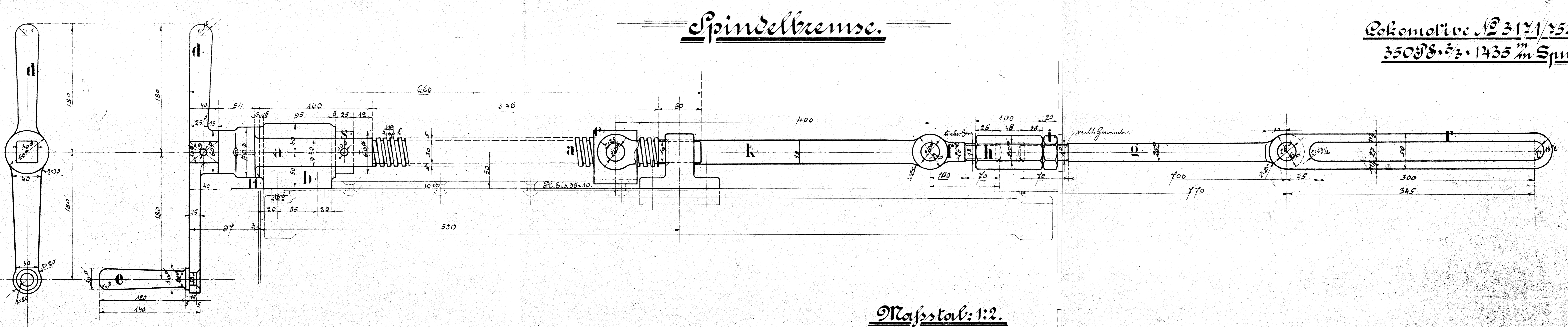
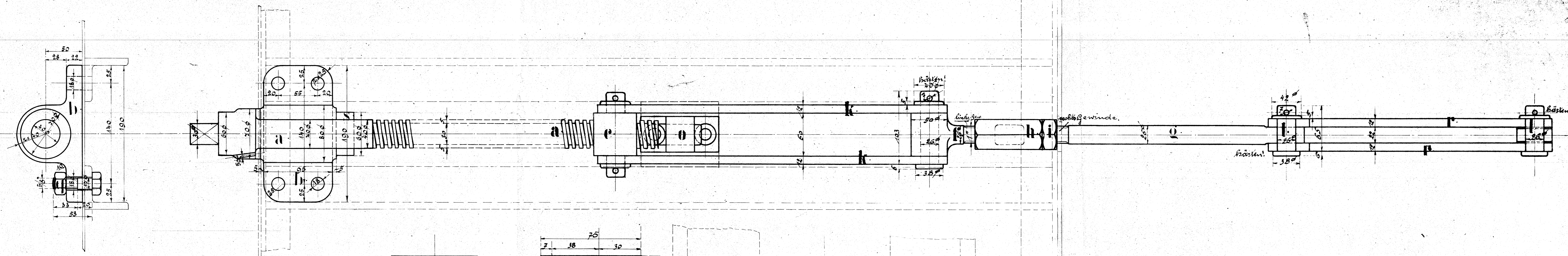


Spindelbremse.

Lokomotive N^o 3171/25.
350 PS. 3/2. 1435 m Spur.



Maßstab: 1:2.



Maßstab: 1:1.

Pos.	Stück	Bezeichnung	Mat.	Mod.	Bemerkung
a	1	Reibtaubenspindel	Stahl		50-60 kg. Festigkeit
b	1	Loch-Dorn	Stahl	20924	
c	1	Spindelmutter	Stahl		
d	1	Bandhübel	Flussst.		
e	1	Bandgriff dazw.	"		
f	1	Zugstange oben	"		
g	1	" unten	"		
h	1	Spannschloß 3/8"	"		hier anfertigen
i	1	Mutter 3/8"	"		" "
k	2	Zugstreifen oben	"		
l	2	Platten	"		härten
m	1	"	"		"
n	1	Druckrolle	Rotguss		
o	1	Spindelröhre	Flussst.		
p	2	Reibtaubenschrauben 3/8"	"		anfertigen vom Normal!
q	4	Schrauben 5/8"	"		
r	2	Zugstreifen unten	"		
s	1	Spindelring	"		
t	1	Flachst. 90x10.	"		