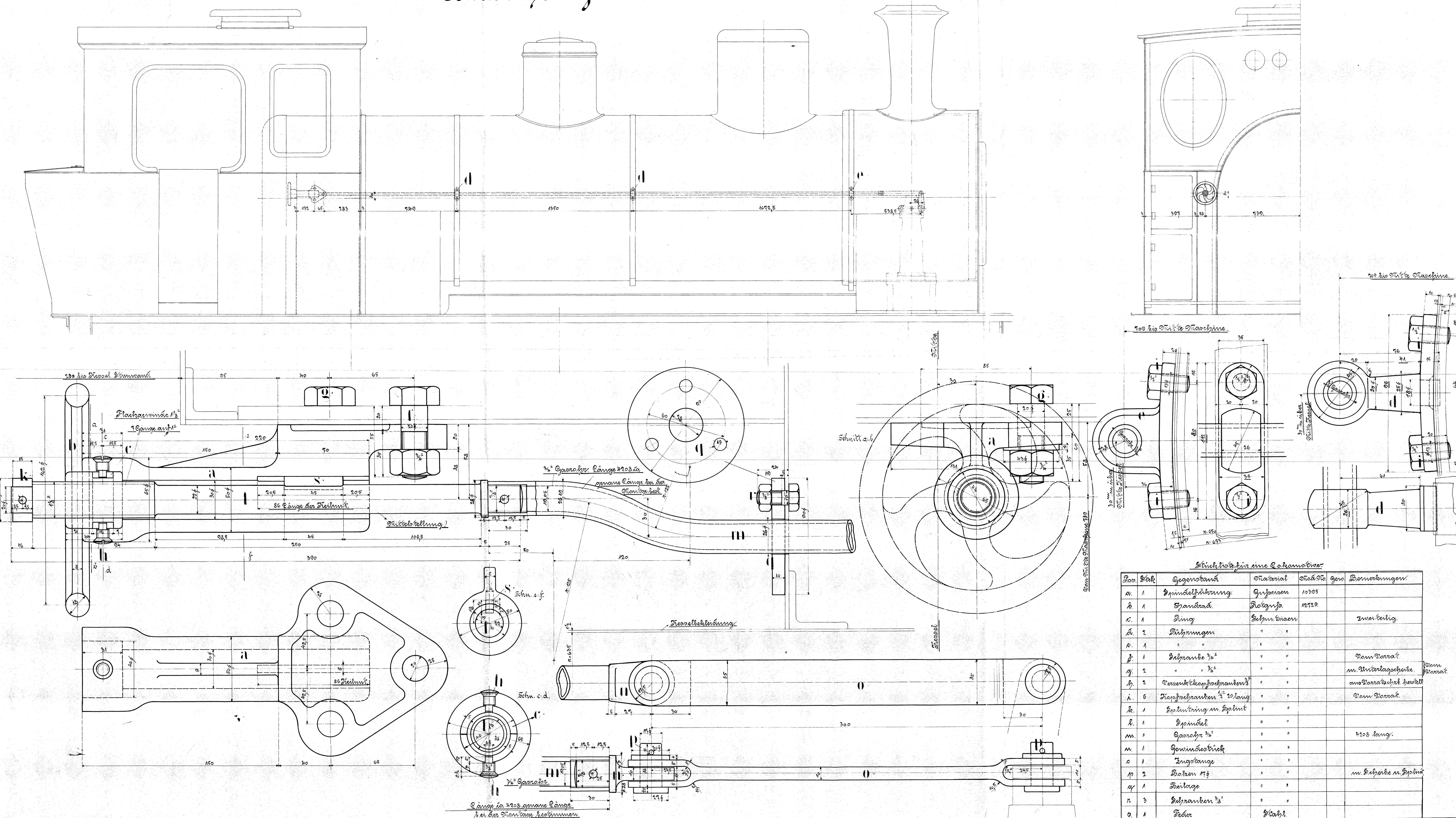


Blasrohrzug mit Details.



Stückliste für eine Lokomotive

No.	Stück	Gegenstand	Material	Stück. No. Gen.	Bemerkungen.
a.	1	Spindelführung	Eisen	10395	
b.	1	Spannrad	Stahl	12722	
c.	1	Ring	Stahl		Zwei-teilig.
d.	2	Führungen	"	"	
e.	1	Schraube 3/4"	"	"	Vom Vorrat
f.	2	" 1/2"	"	"	m. Mutterlagerbohr.
g.	2	Wasserklopfschrauben 3/4"	"	"	aus Vorrat nicht bestellt
h.	6	Flaschenschrauben 1/2" lang	"	"	Vom Vorrat.
i.	1	Explosionsring m. Splint	"	"	
k.	1	Spindel	"	"	
l.	1	Spannrad 3/4"	"	"	1203 lang.
m.	1	Gewindestück	"	"	
n.	1	Engelringe	"	"	
o.	2	Bohlen 1 1/2"	"	"	m. Schraube m. Splint
p.	1	Beilage	"	"	
q.	3	Schrauben 1/2"	"	"	
r.	1	Feder	Stahl		