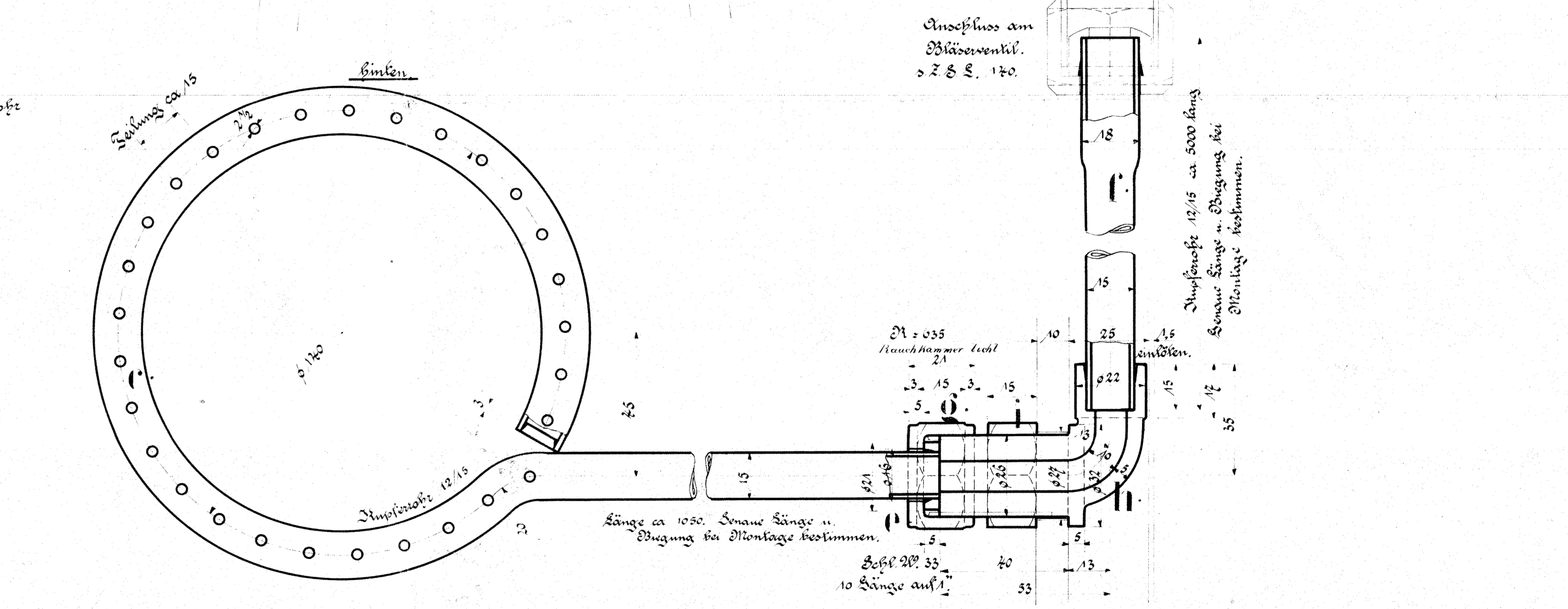
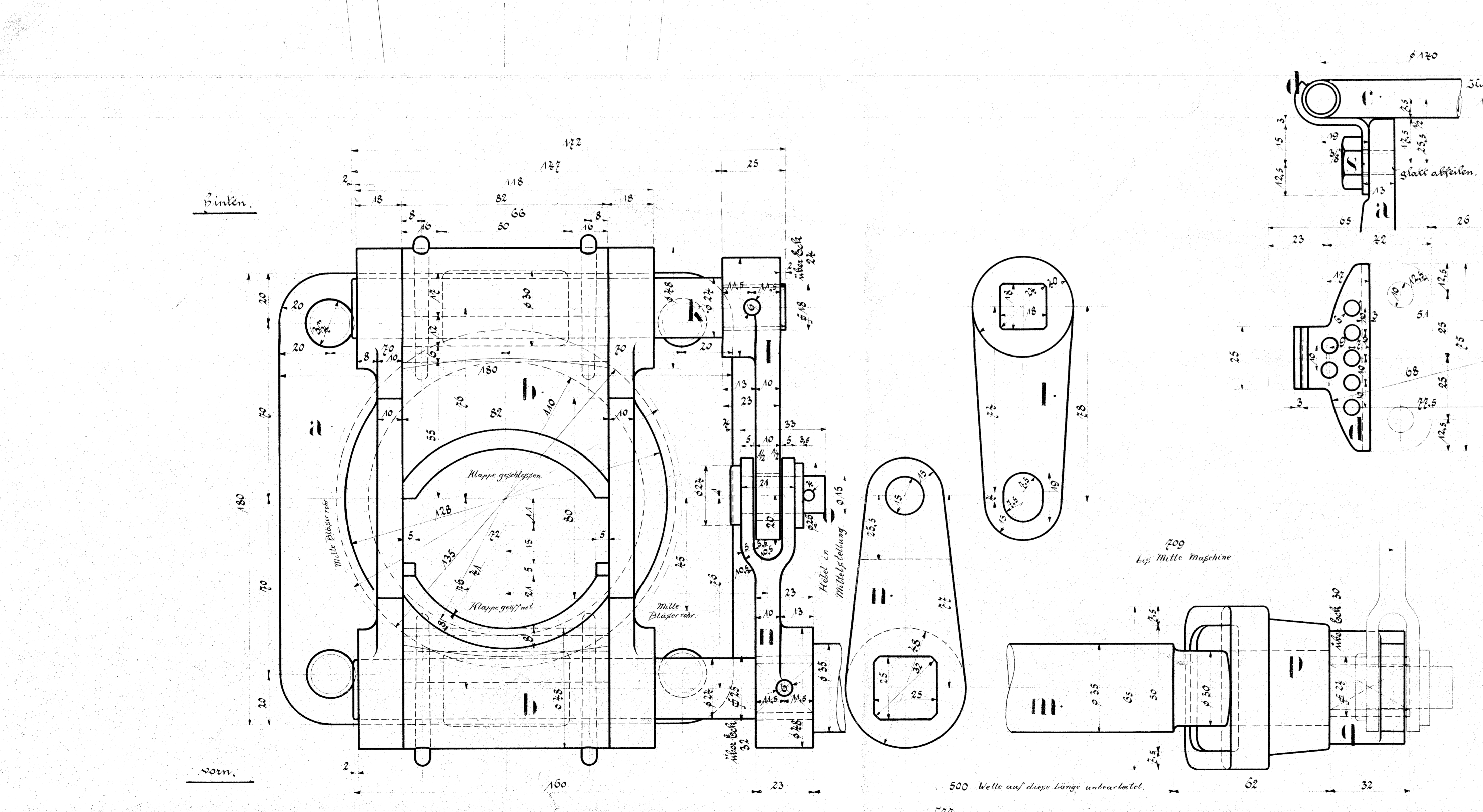


Stückliste für eine Lokomotive.

Bez.	St.	Bezeichnung	Material	Maßstab	Stück	Bemerkungen
a	1	Blasezylinder	Stahl	21239		
b	2	Blasezylinder m. 2 Stiften	"	21240		
c	1	Blasezylinder 12/15	Stahl			ca. 1050 lang.
d	2	Stangenschieber	Stahl			
e	1	Blasezylinder	Stahl			auflösen.
f	1	Dampfbohrung z. Blasezylinder 12/15	"			
g	1	Überwurfsventil	Stahl			
h	1	Stange	"	20597		
i	1	Blasezylinder	"			
k	1	Welle 172 lang	Stahl			
l	1	Stempel m. Splint	Stahl	21277		
m	1	Stempel 222 lang	Stahl			
n	1	Stempel m. Splint	Stahl	21278		
o	1	Stempel 115	Stahl			mit Stempel m. Splint
p	1	Lager	Stahl	21275		
q	1	Stempel m. Splint	Stahl	21277		
r	2	Stiftschrauben 3/2"	Stahl			aus Werkstatt
s	2	Stiftschrauben 3/2"	"			"
t	2	Schrauben 1/2"	"			von Werkstatt



Verstellbares Blaserohr. 1:1.

Blasebohrung s. Zeichn. S. 105.