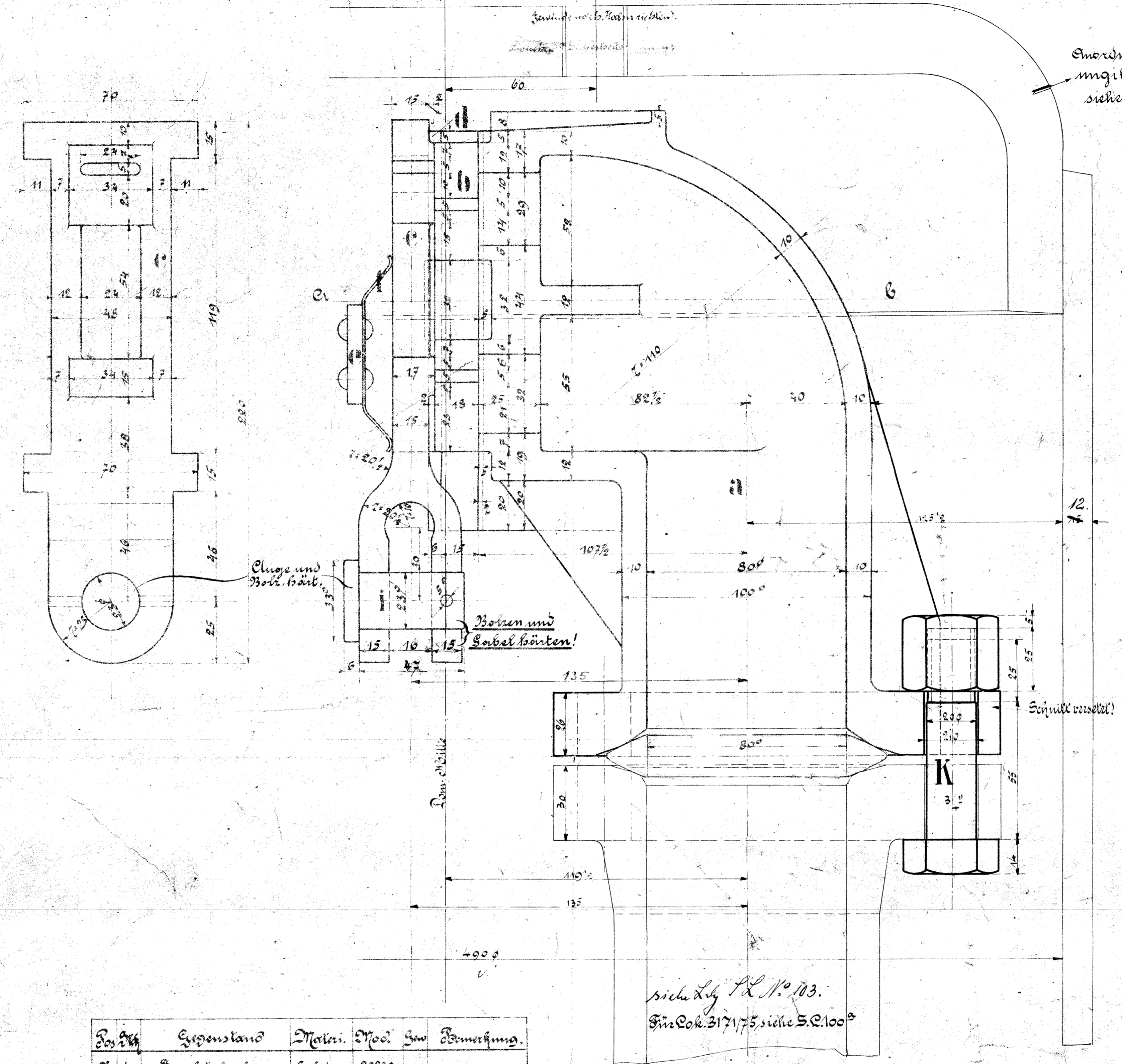


Ein. Lok. 3171/75 Regulator  
Schmierkammer. Zeichng. S. R. 102.

# Schieber-Regulator, Nr. 111.

300 + 750 Sym. Lok. 355/90.  
350 + 1435 Sym. Lok. 3171/75.  
400 + 1435 Lok. 3667 m. Bemerkungen.



Einordnung und Dom-Anweisung  
möglich für Lok. 3667.  
siehe Zeichng. S. R. 100.

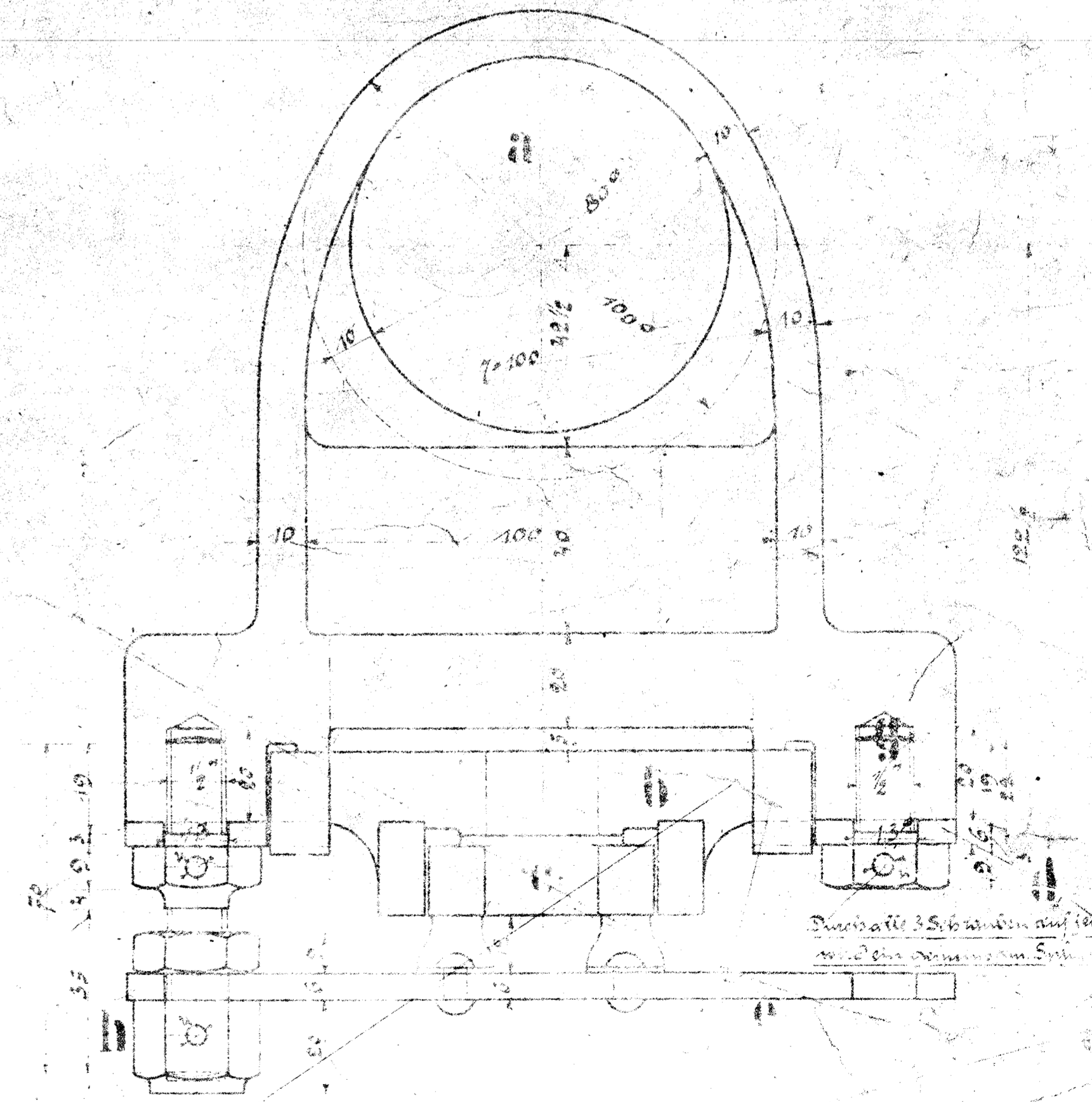
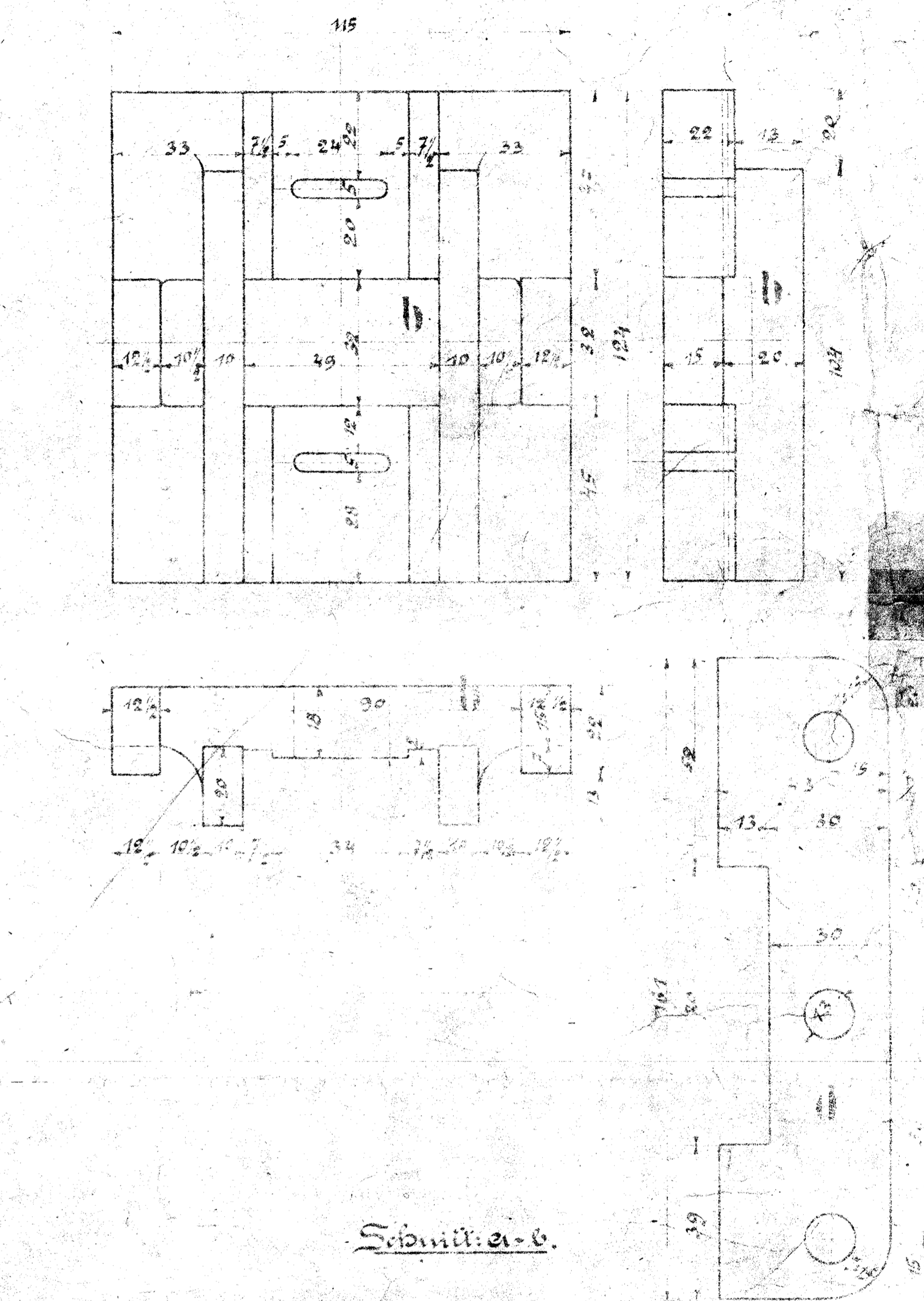
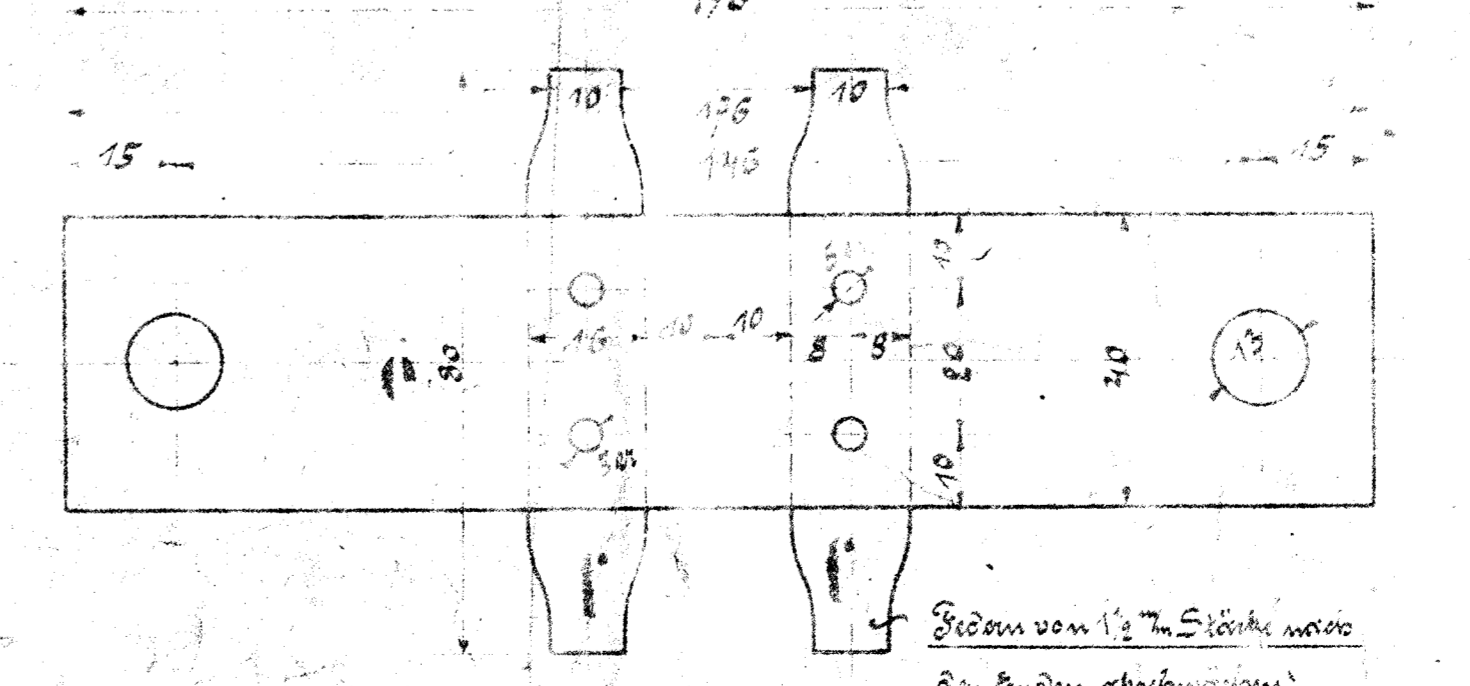
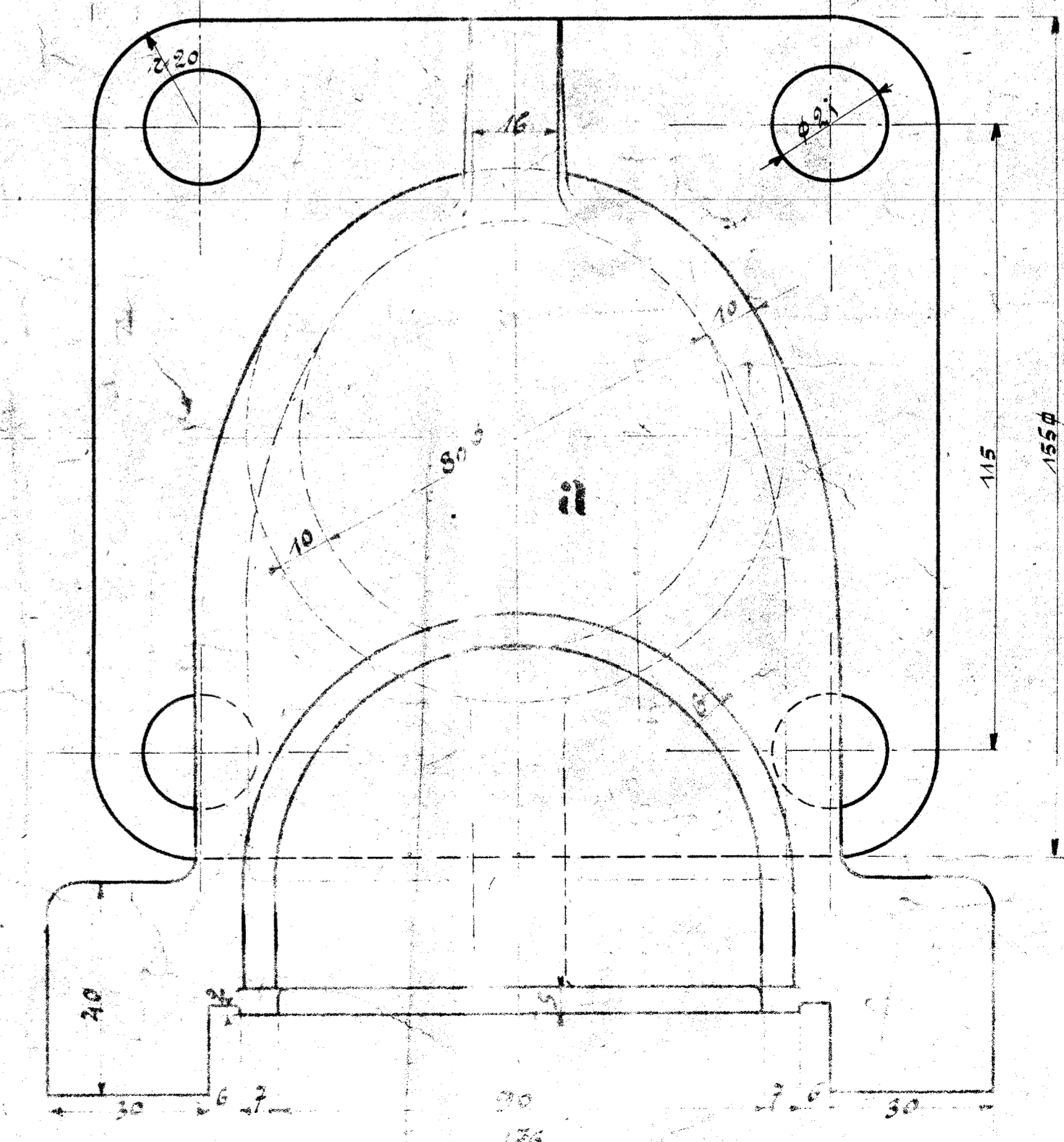
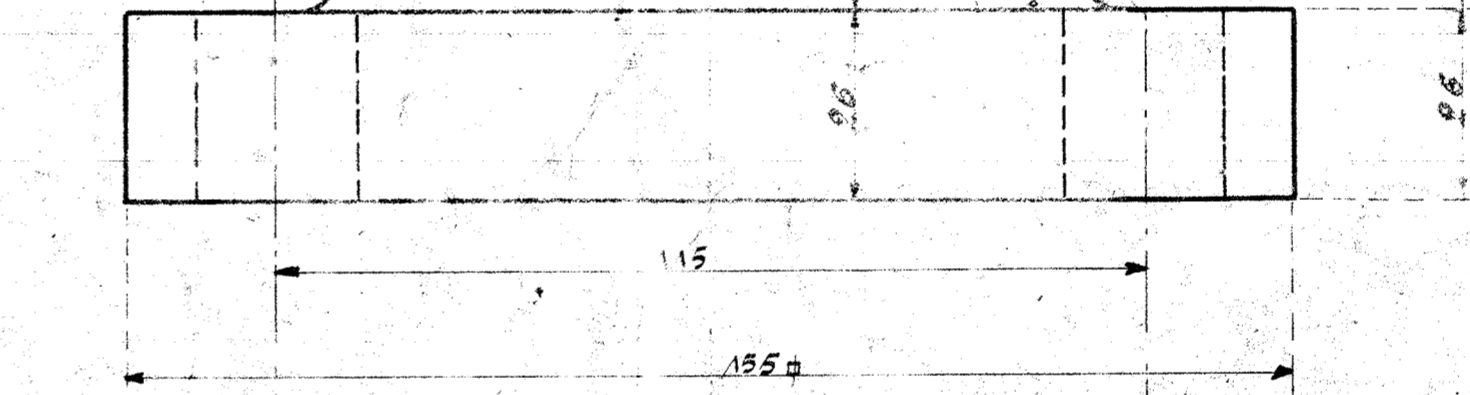
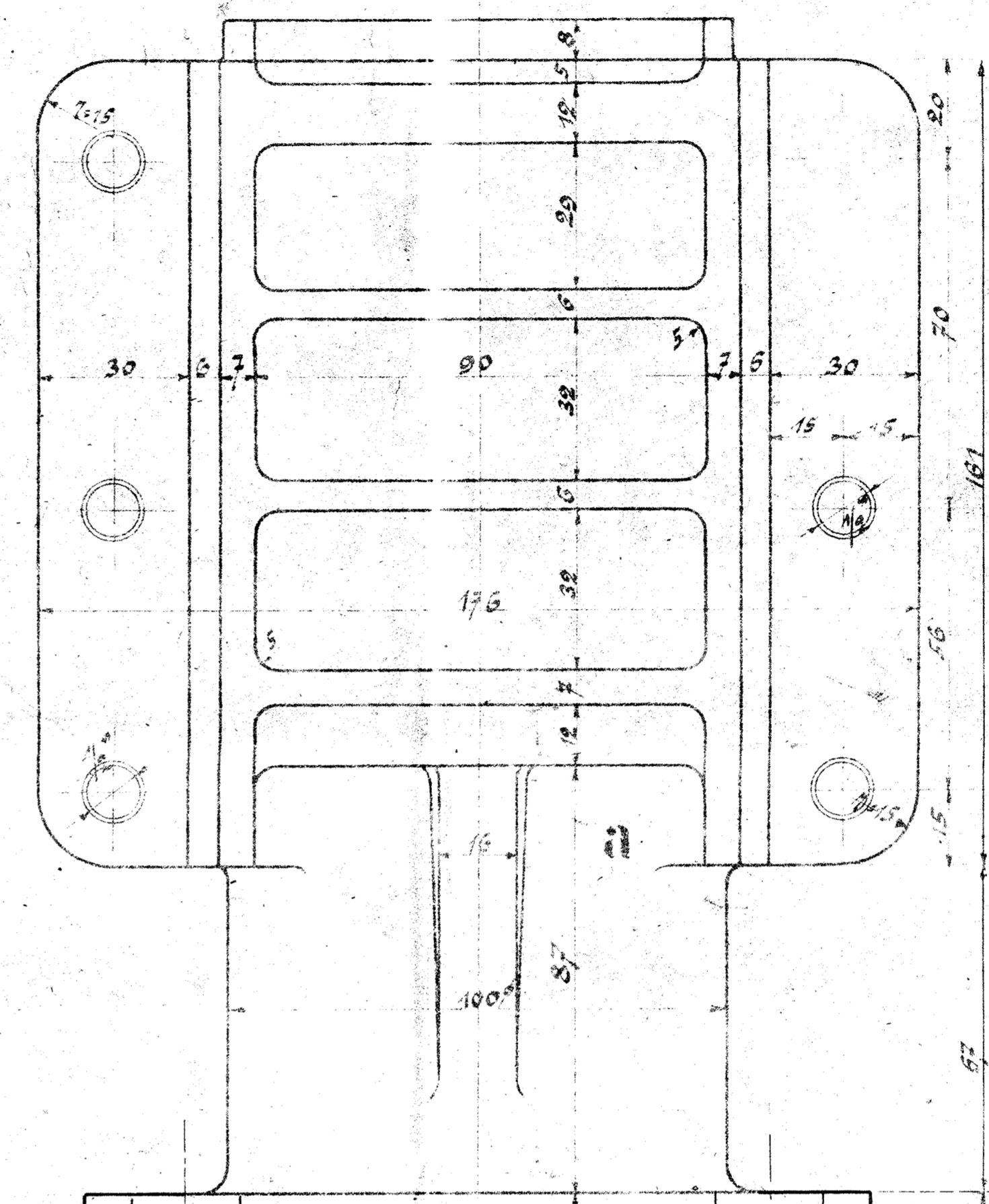
Cluge und  
Bohle. 16. 16. 16.

Bohle und  
Lahel. 16. 16. 16.

Schraube verstell!

siehe Zeichng. Pl. N<sup>o</sup>. 103.  
Ein. Lok. 3171/75, siehe S. R. 100.

Pos. N <sup>o</sup>	Esgegenstand	Material	M <sup>o</sup> d.	N <sup>o</sup>	Bemerkung.
a	Regulatorkopf	Gußeisen	20830		
b	Schmierkammer	Stahlguss	20831		
c	Schieber oben	Stahlguss			Clugebohle
d	Stützungsplatten	Stahlguss			
e	Mutter	"	"		St. S. u. 7. 10. 16.
f	Dampfbohle	Stahl			hier machen
g	Wasserschrauben 1/2"	Stahlguss			hier machen
h	Stiftschraube 1/2" m. gewin. 3/4"	"	"		"
i	Bohle 2 1/2"	"	"		bohle
k	2 Kopfschrauben m. g. 10.	"	"		"



Durch alle Schrauben auf die  
mit dem Dampfdruck

Stellen von 1/2" in die Mitte  
des Baues abwechselnd