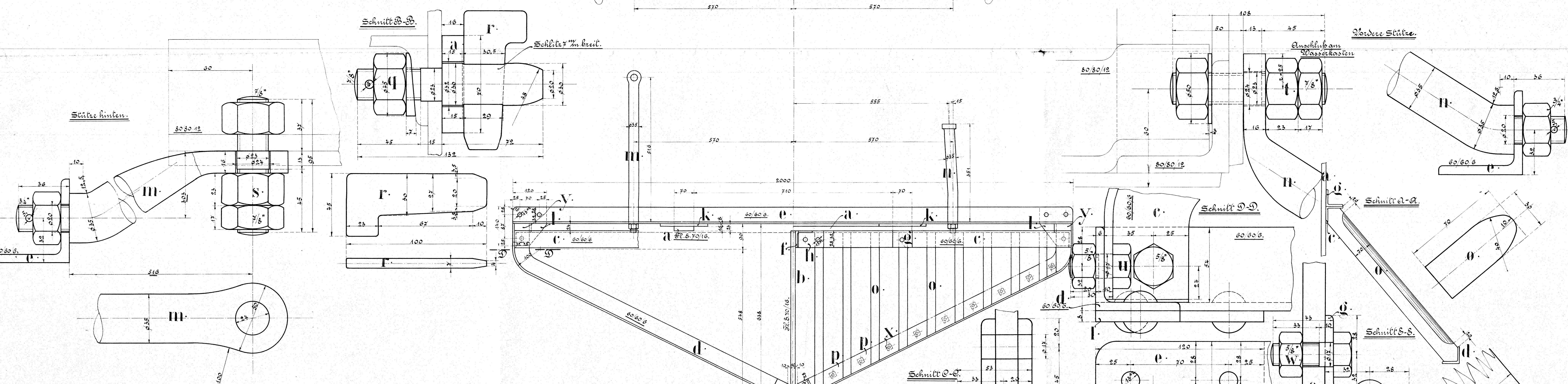
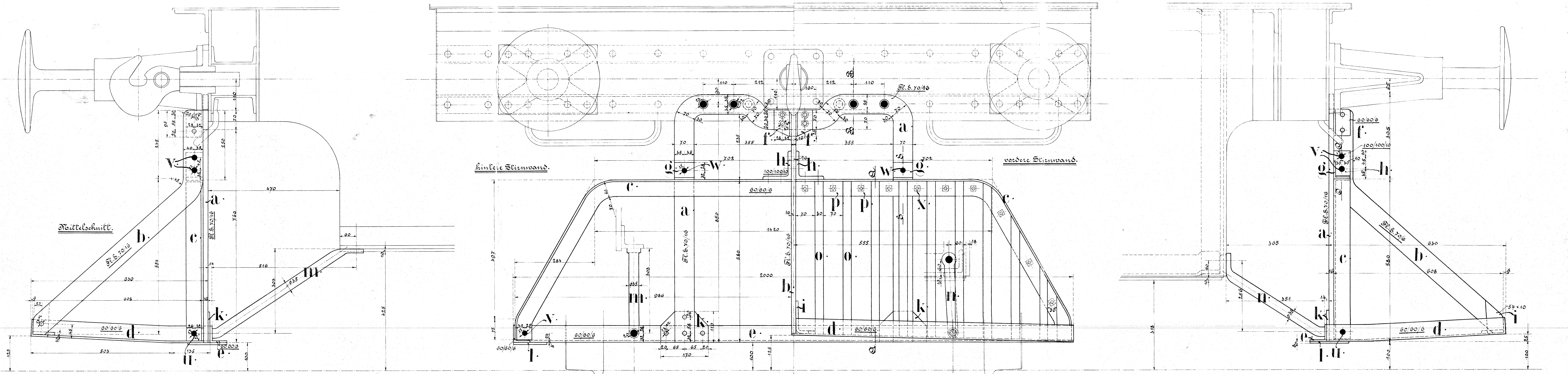


# Ruhfänger.

Maßstab: 1:5 u. 1:1.

Zelm. No. S. L. 56

350 P.S. 3 1/2 \* 1435 mm Spur.  
Loh. No. 3171-75.



No.	Stk.	Gegenstand	Material	Mod. u. Gew.	Bemerkungen	No.	Stk.	Gegenstand	Material	Mod. u. Gew.	Bemerkungen
a	1	Bügel aus St. 5/20/16	Rußst.		gestrichelte Länge ca. 2470	o	18	Stäbe 30 x 30	Sachsenholz		Länge u. Abhängigkeit bei Montage berücksichtigen!
b	1	Stäbe aus St. 5/20/16			ca. 1050	p	38	Bremsbleche 54/54	Stahl		
c	1/2	Winkel 60/60/6			ca. 1500	q	8	Schließschrauben 7/8"	Schm. Eisen		mit Hinterlageteilen Spl.
d	1	vordere Winkel 60/60/6			ca. 3000	r	2	Stile dazu	Stahl		
e	1	hintere Winkel 60/60/6			ca. 2000	s	2	Stiftschraub. 7/8" m. Spl.	Schm. Eis.		hier machen.
f	1/2	Winkelstück 60/60/6			Ränge 95	t	2	Schrauben 5/8"			in Kupf. Scheibe.
g	2	Winkelstücke 60/60/6			70	u	2	Schrauben 5/8"			Demontschraube abschneiden.
h	2	Einsteckbleche 100/100/10			60	v	2	5/8"			Dem. Vorrat!
i	1/2	Einsteckbleche aus St. 5/20/16				w	2	5/8"			
k	2	Einsteckbleche			120 x 110 x 5 fertig	x	38	Doltschraub. m. Hinterlag.			
l	2	Einsteckbleche			120 x 120 x 5	y	2	Beilagen 60/54/21.			
m	2	Stäben hinten aus St. 5/20/16			mit 2 Stück 1/2" Spl.	z	2				
n	2	Stäben hinten aus St. 5/20/16									

