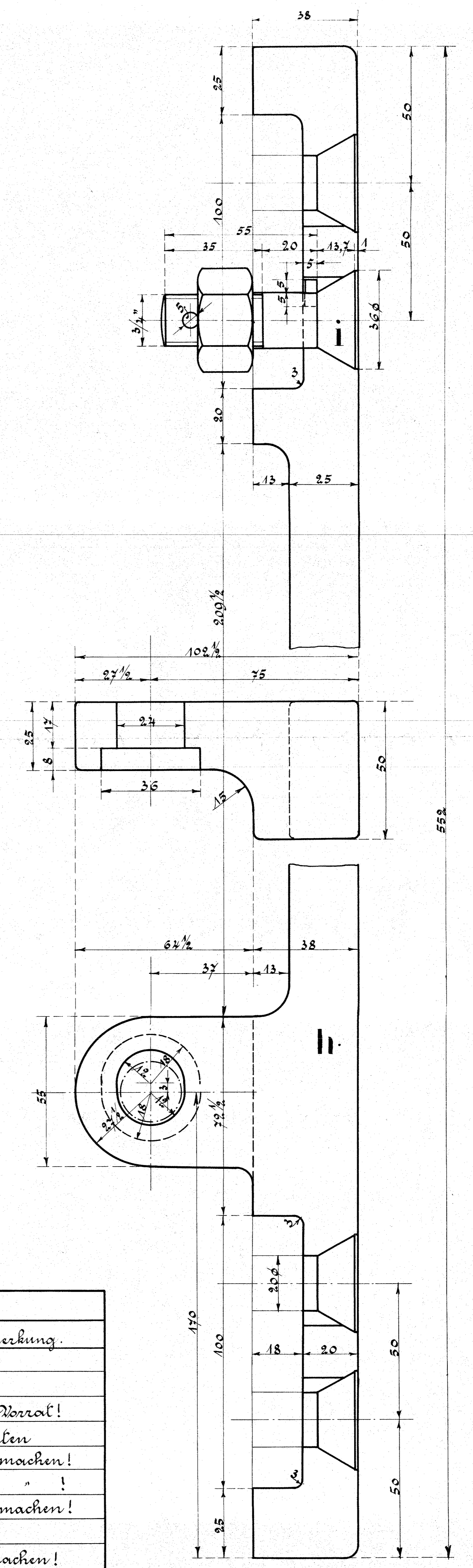
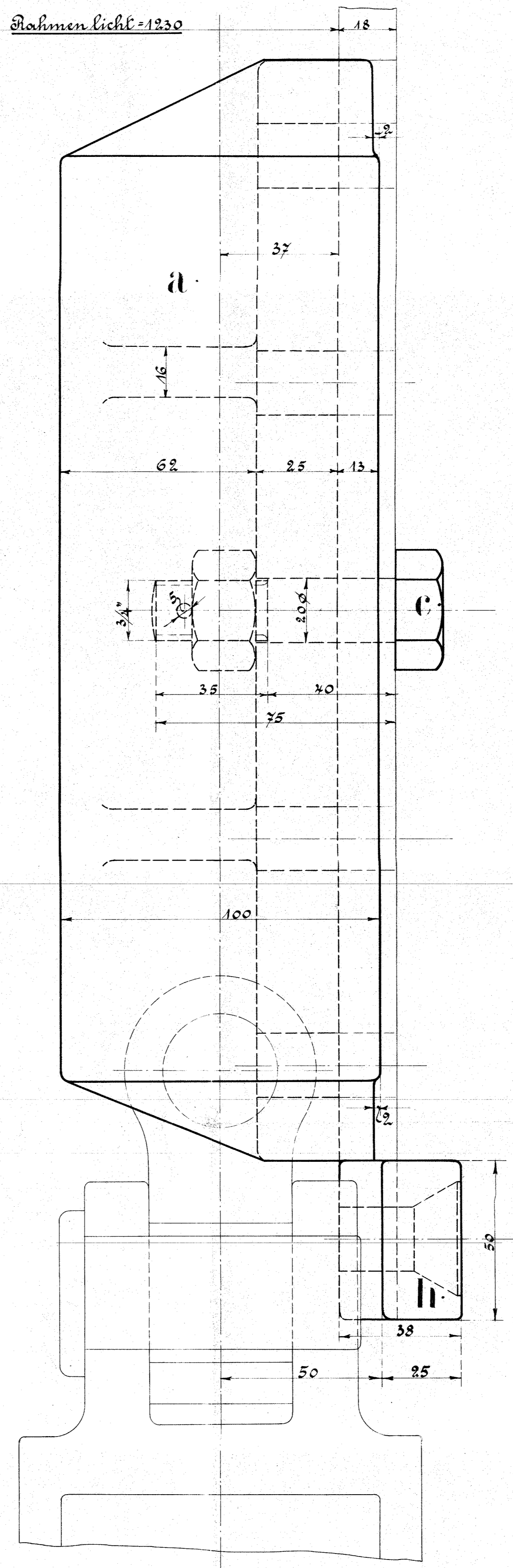
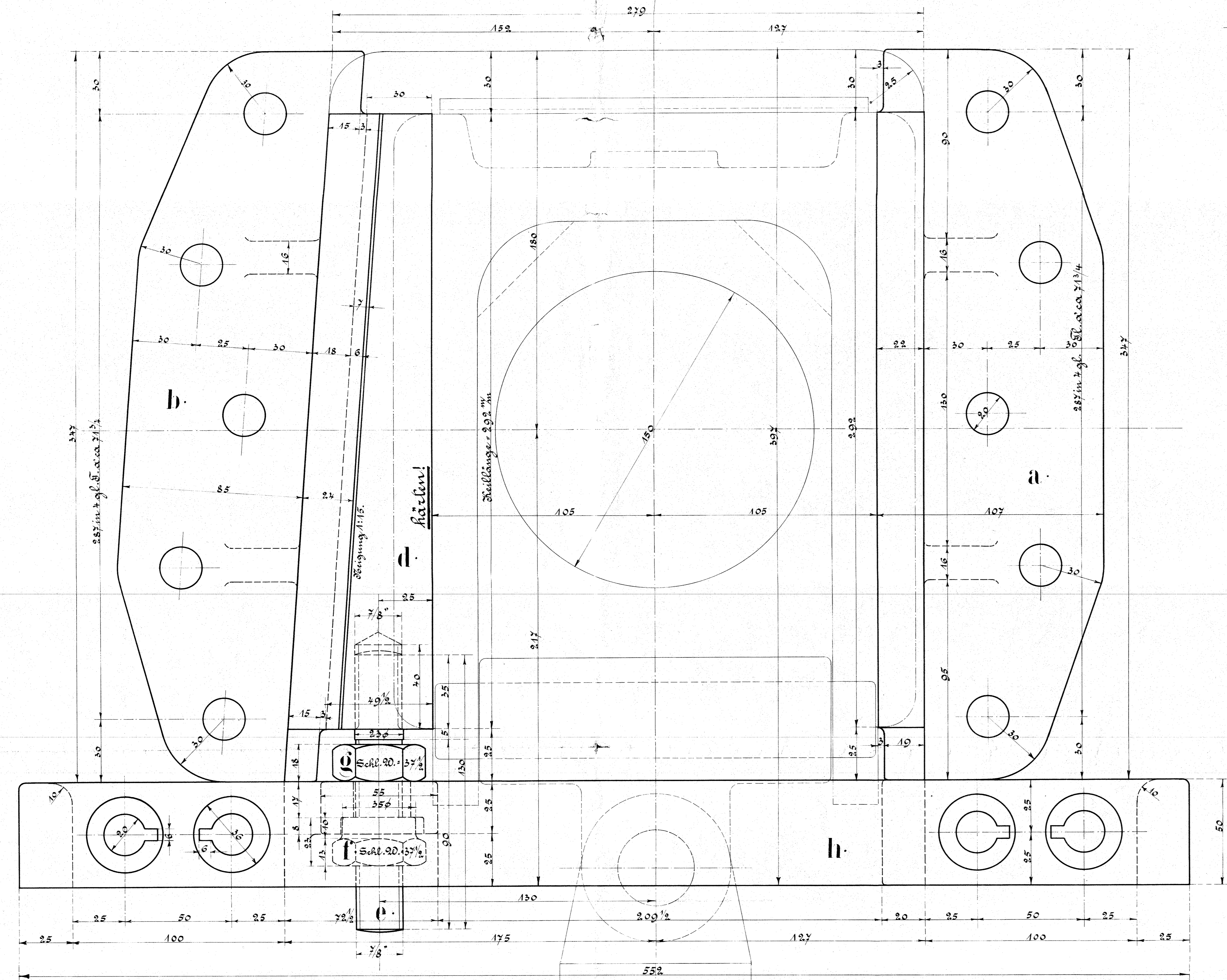


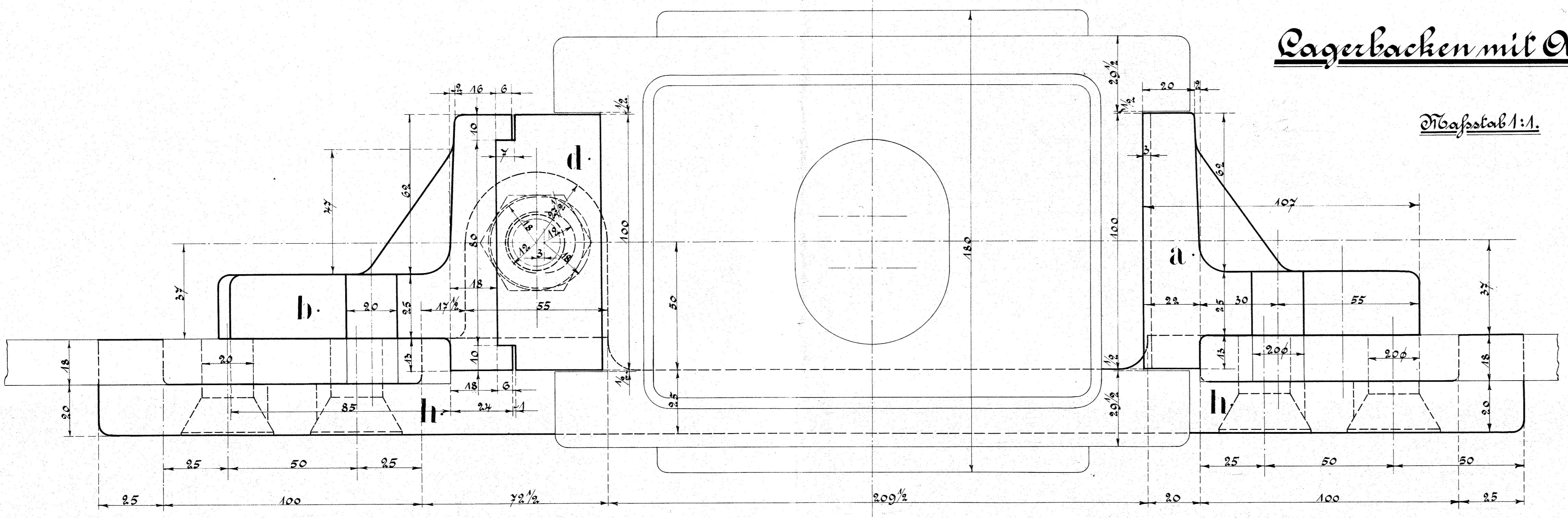
Lokom. No. 3171/75.
(350 P³/₄ / 1435 m Spur.)

Rahmen Licht = 1230



Lagerbacken mit Achshalter.

Maßstab 1:1



Stückliste für 1 Lokomotive.			
Post. Stk.	Gegenstand	Material	Bemerkung.
a	3 1/2 vordere Lagerbacken	Stahlguß	21119
b	3 1/2 hintere Lagerbacken	"	21117 21118
c	60 Muttersech. 3/4 mit Splint	Flußeisen	vom Vorrat!
d	6 Stellschrauben	"	härten
e	6 Stellsch. 7/8"	Flußeisen	hier machen!
f	6 anormale Muttern dazu	"	" "
g	6 Gegenmuttern	"	hier machen!
h	3 1/2 Achshalter	"	"
i	24 Versenkkopfsch. 3/4	dazu	hier machen!
k			