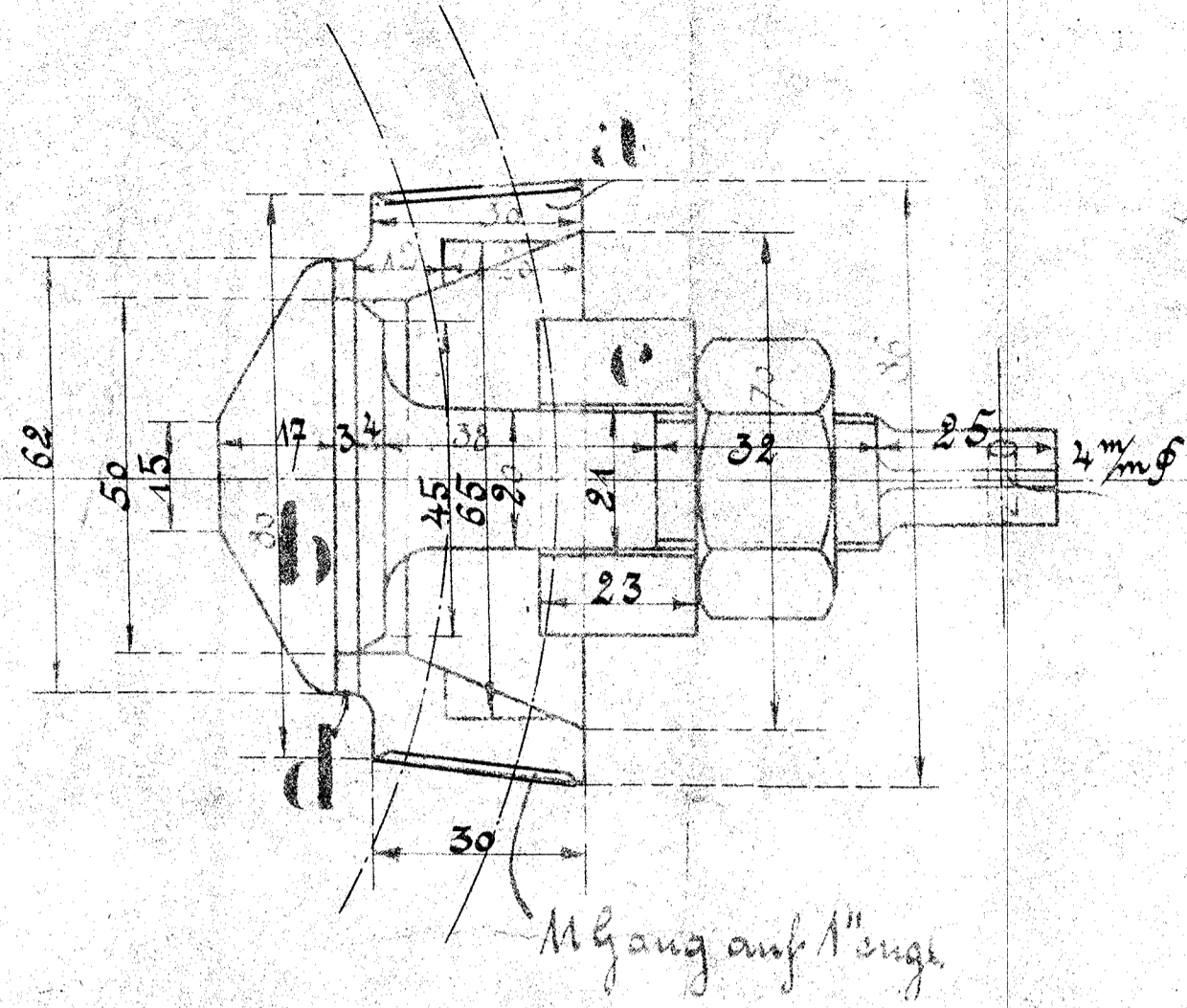
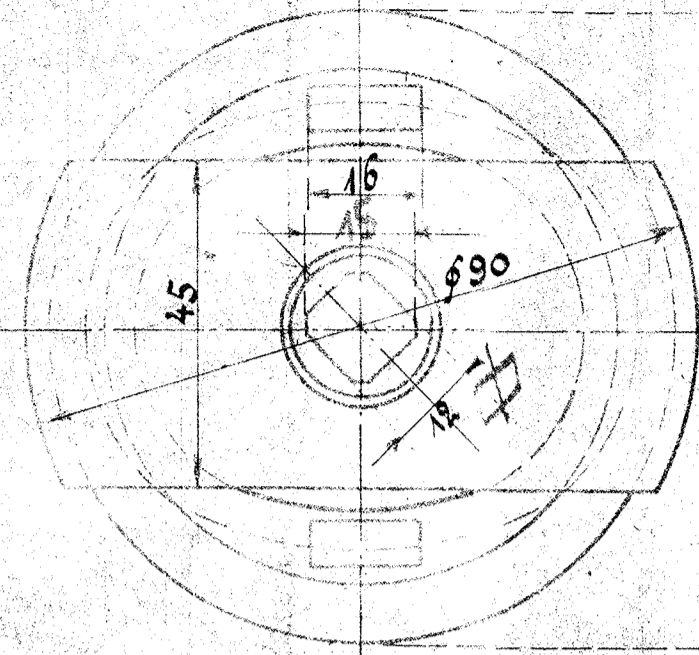


Große und kleine Waschlücke.

Zehn. N^o. 8. L. 6.

35088. $\frac{3}{8}$ 1435 ^{mm} Spur.
Lok. N^o 3171/75.



Stückliste						
Pos.	Stück	Bezeichnung	Material	Werkz.	Lew.	Bemerkung
a	6	Luken	Rotguss	20489		
b	6	Sitze	Schm. E.			
c	6	Stügel	"			
d	6	Dichtungen	Schleipl.			
e	3	Linzen	Rotguss	20013		
f	3	Waschlückenüberwerk- platten	Schm. Eis.			Abfallblech
g	3	" Aufsätze	"			" "
h	12	Schrauben $\frac{5}{8}$ "				Vom Vorrat!

