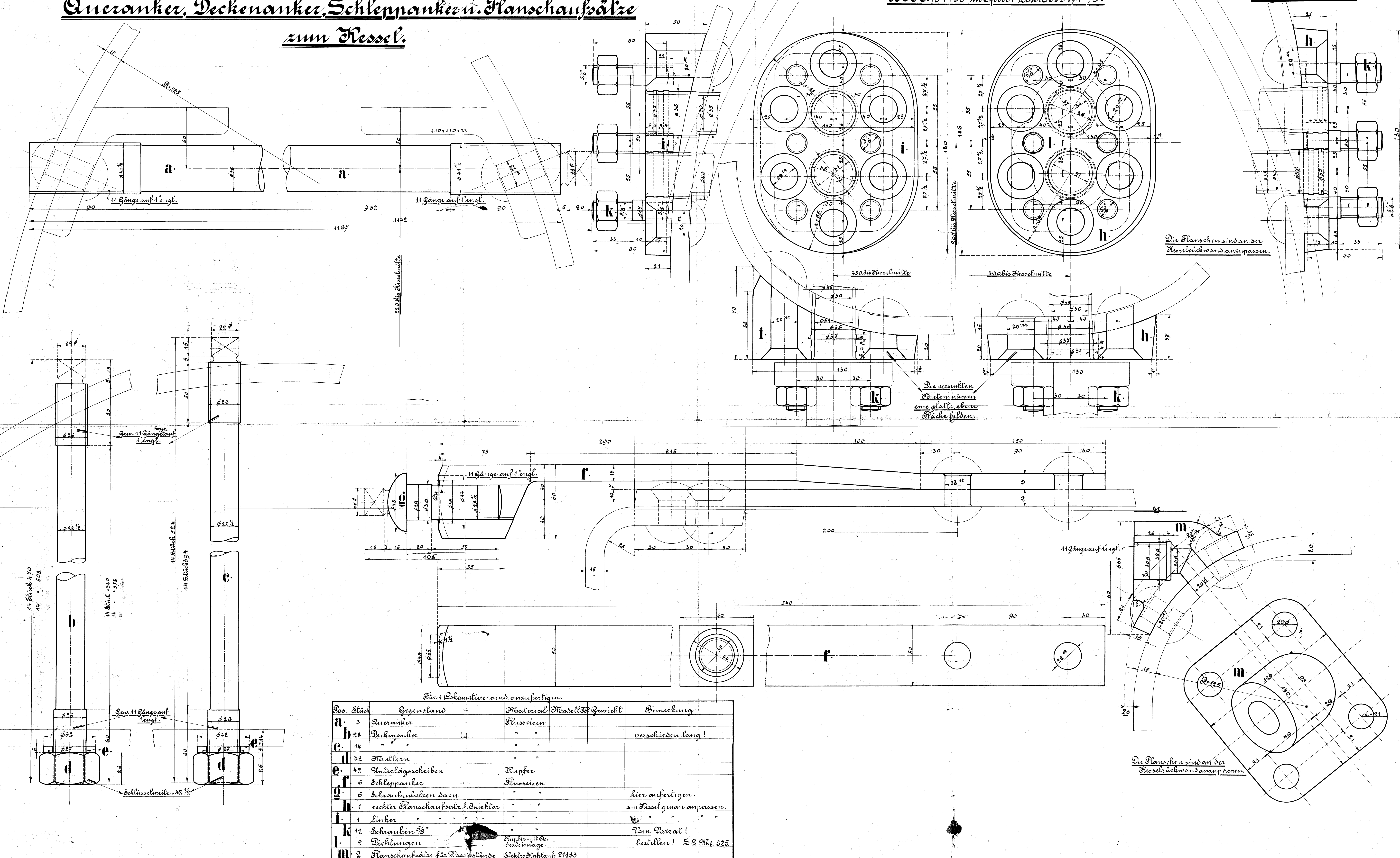


# Queranker, Deckenanker, Schleppanker u. Flanschaufsätze

zum Kessel.

350 PS.  $\frac{3}{8}$  1435 mm Spur. Lok. 233171-75.

Zehn. No. S. I. 5



Die Flanschen sind an der Kesselwand anzupassen.

Die versenkten Stellen müssen eine glatte ebene Fläche bilden.

Die Flanschen sind an der Kesselwand anzupassen.

Für 1 Lokomotive sind anzufertigen.

No.	Stück	Gegenstand	Material	Modell	Gewicht	Bemerkung
a.	3	Queranker	Flusseisen			
b.	28	Deckenanker	"			verschieden lang!
c.	14	Stüttern	"			
d.	42	Unterlagsscheiben	Kupfer			
e.	6	Schleppanker	Flusseisen			
f.	6	Schraubenbolzen dazu	"			hier anfertigen.
g.	1	rechter Flansch aufsatz f. Injektor	"			am Kessel genau anpassen.
h.	1	linker	"			
i.	12	Schrauben $\frac{3}{8}$ "	"			Vom Vorrat!
k.	2	Dichtungen	Kupfer mit O-Ringeinlage			Bestellen! S. 2. 116, 525
l.	2	Flansch aufsätze für Messerstände	Stkto-Stahlguß 21183			