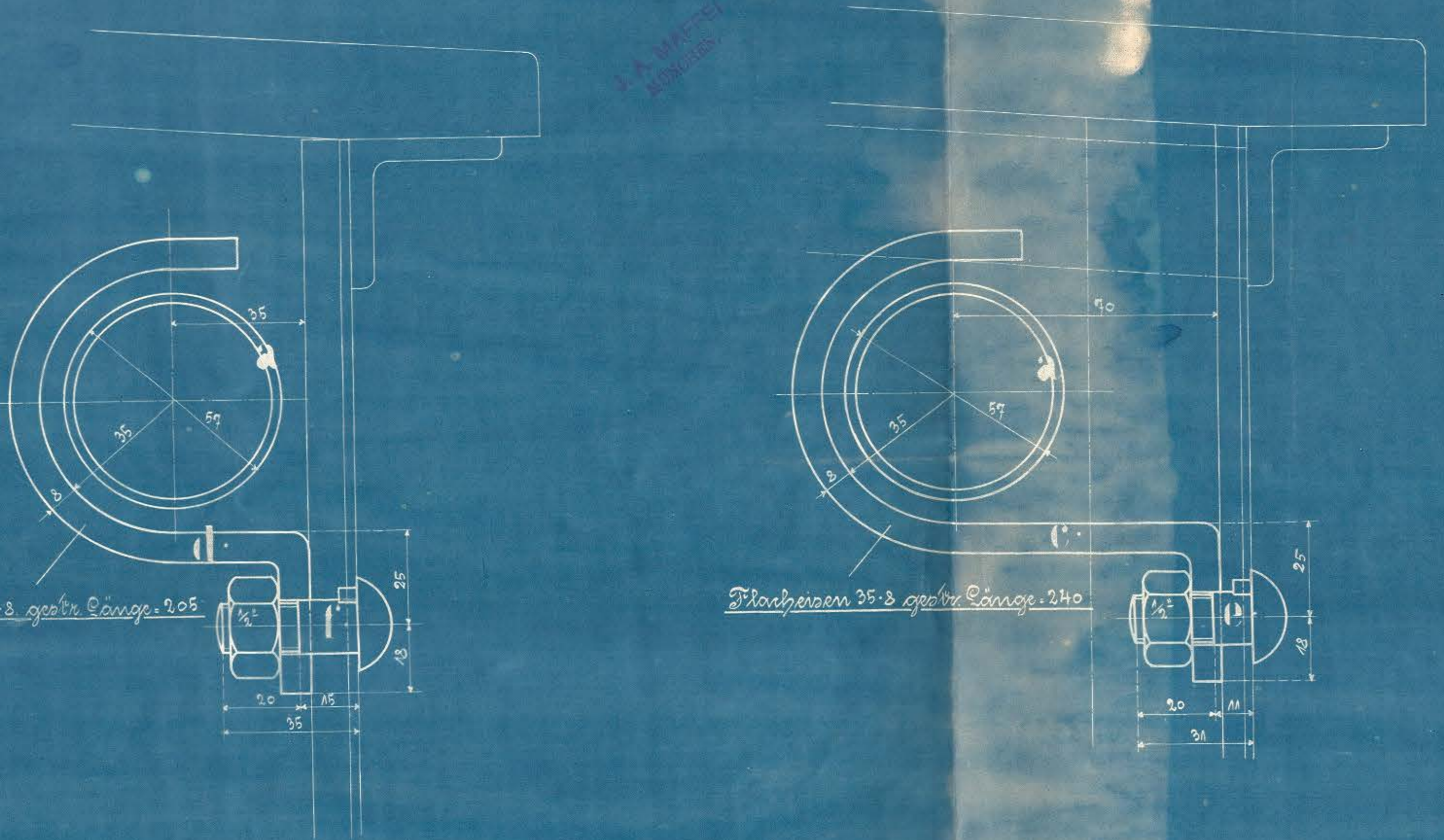
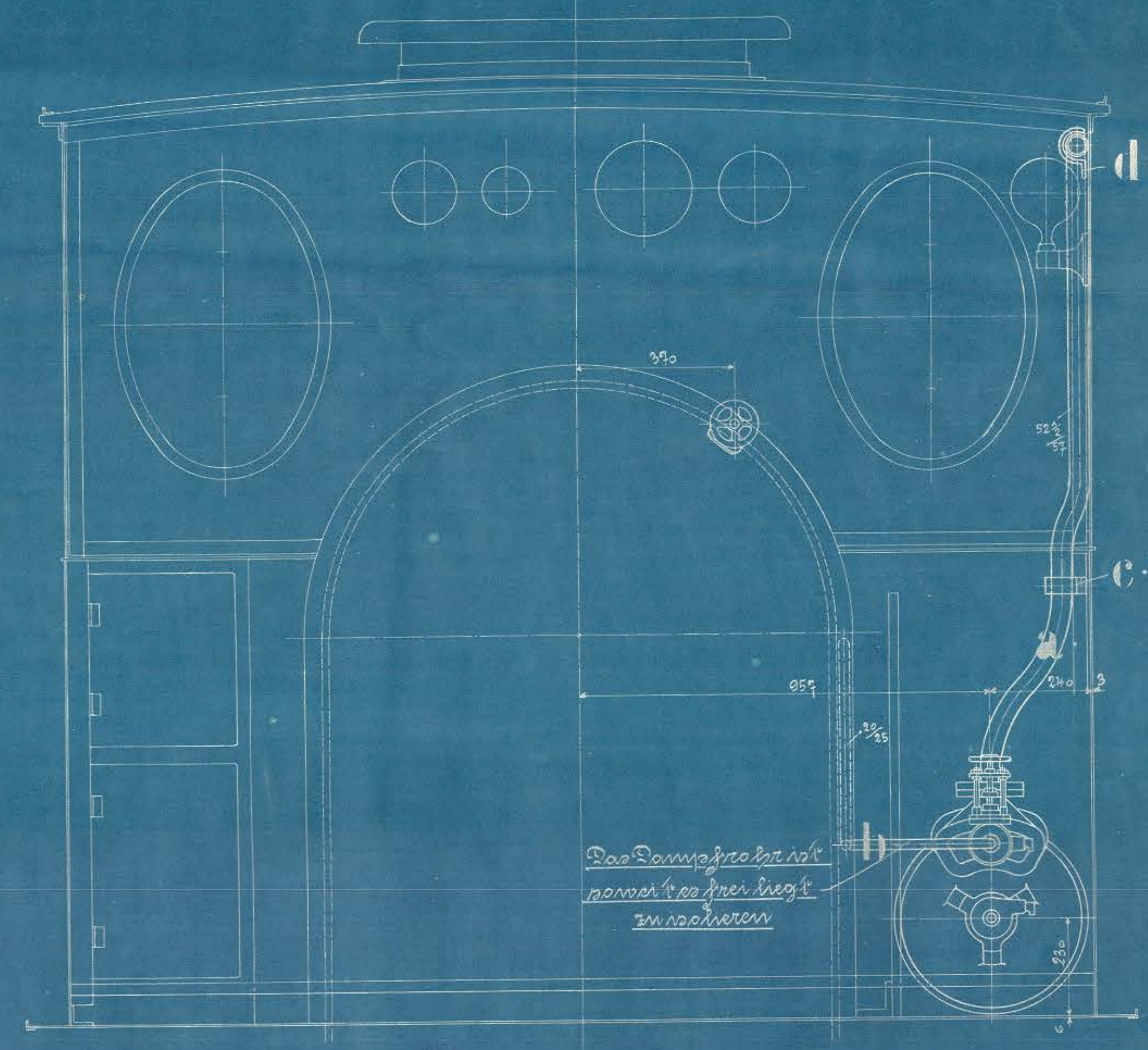
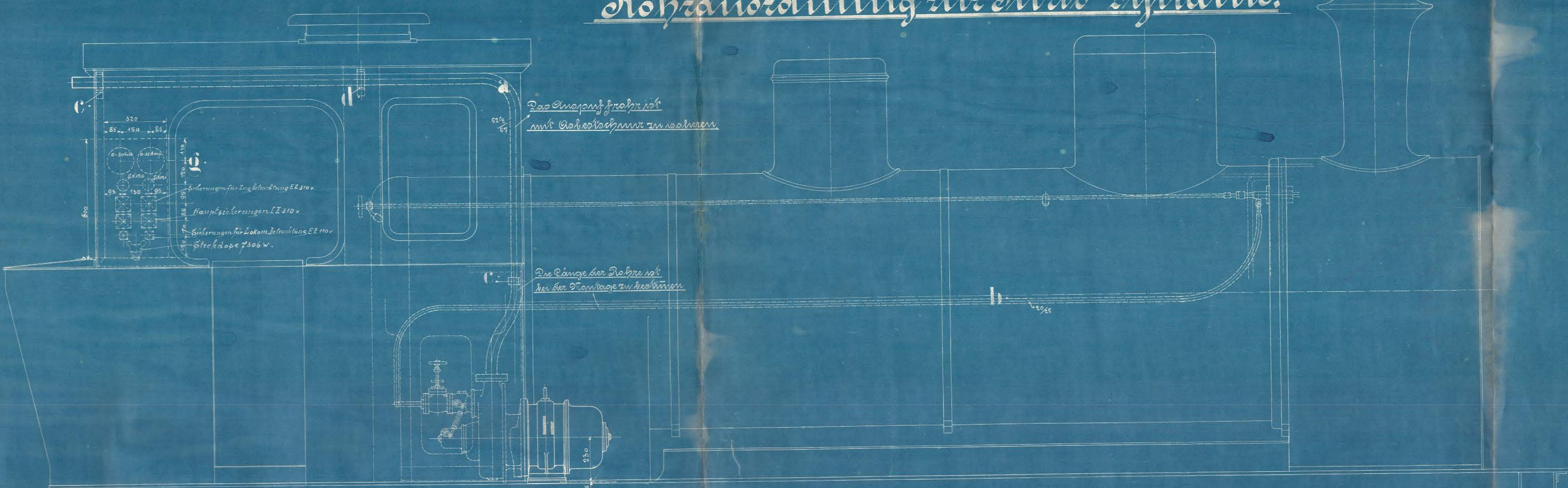


Rohranordnung zur Turbo Dynamo.



No.	Stk.	Gegenstand	Material	Stück Grö.	Gen.	Bemerkung
a	1	Dampfrohr $\frac{1}{2}$ "	Flussblech			norm. Stahl.
b	1	Dampfrohr $\frac{3}{8}$ "	"			"
c	2	Rohrschellen	"			St. Eisen 35.3
d	1	"	"			"
e	2	Schrauben $\frac{1}{2}$ "	"			norm. Stahl.
f	1	"	"			"
g	1	elektr. Anschluß für Zugbeleuchtung				bestellt bei Siemens Elektrotechn. Werke.
h	1	Turbo Dynamo				bestellt.

Bestimmungen a, c, d, e und f sind symmetrisch angeordnet.
 Dampfampuffleistung, siehe besondere Zeichnung 310 St. 184a.