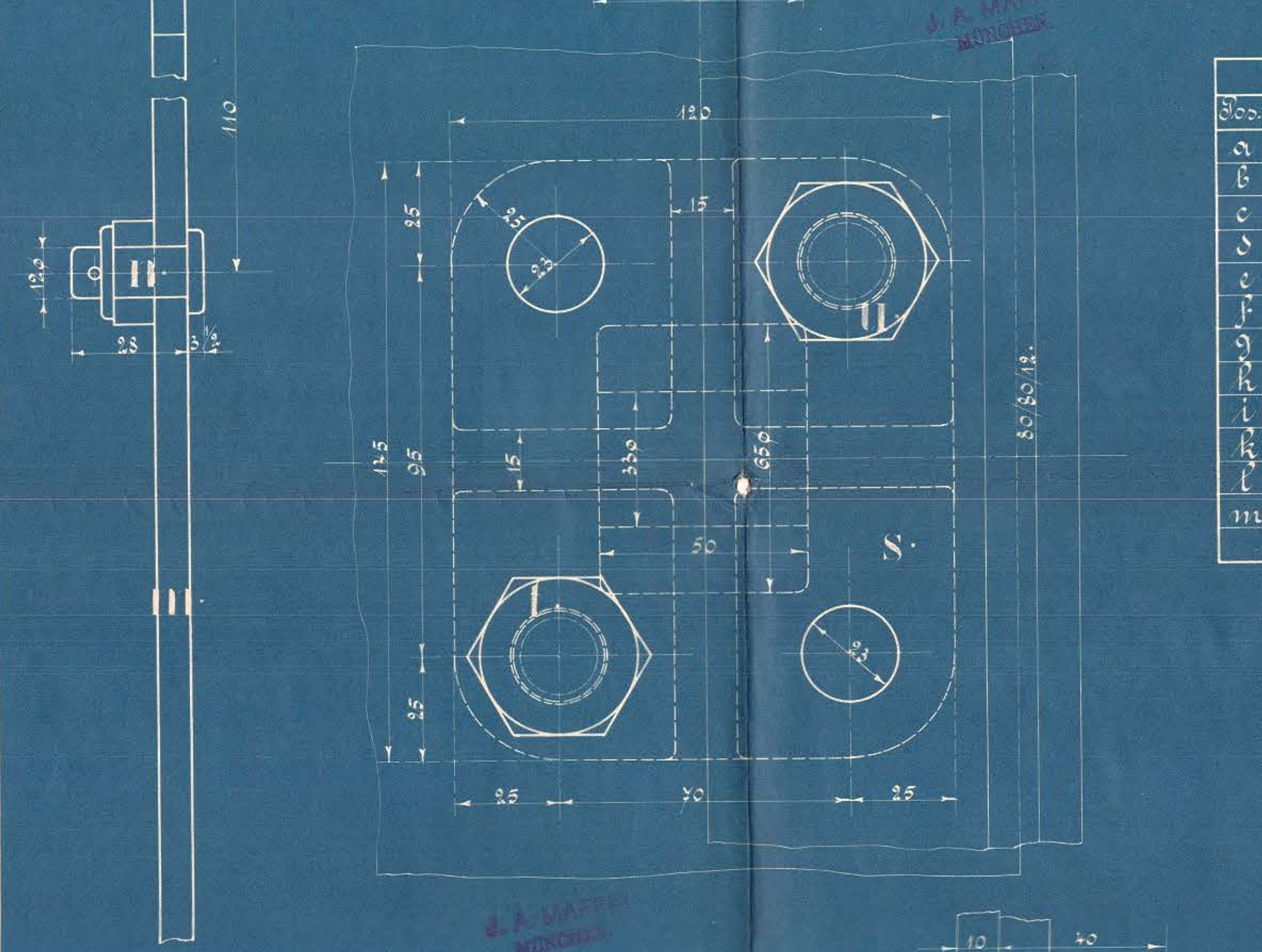
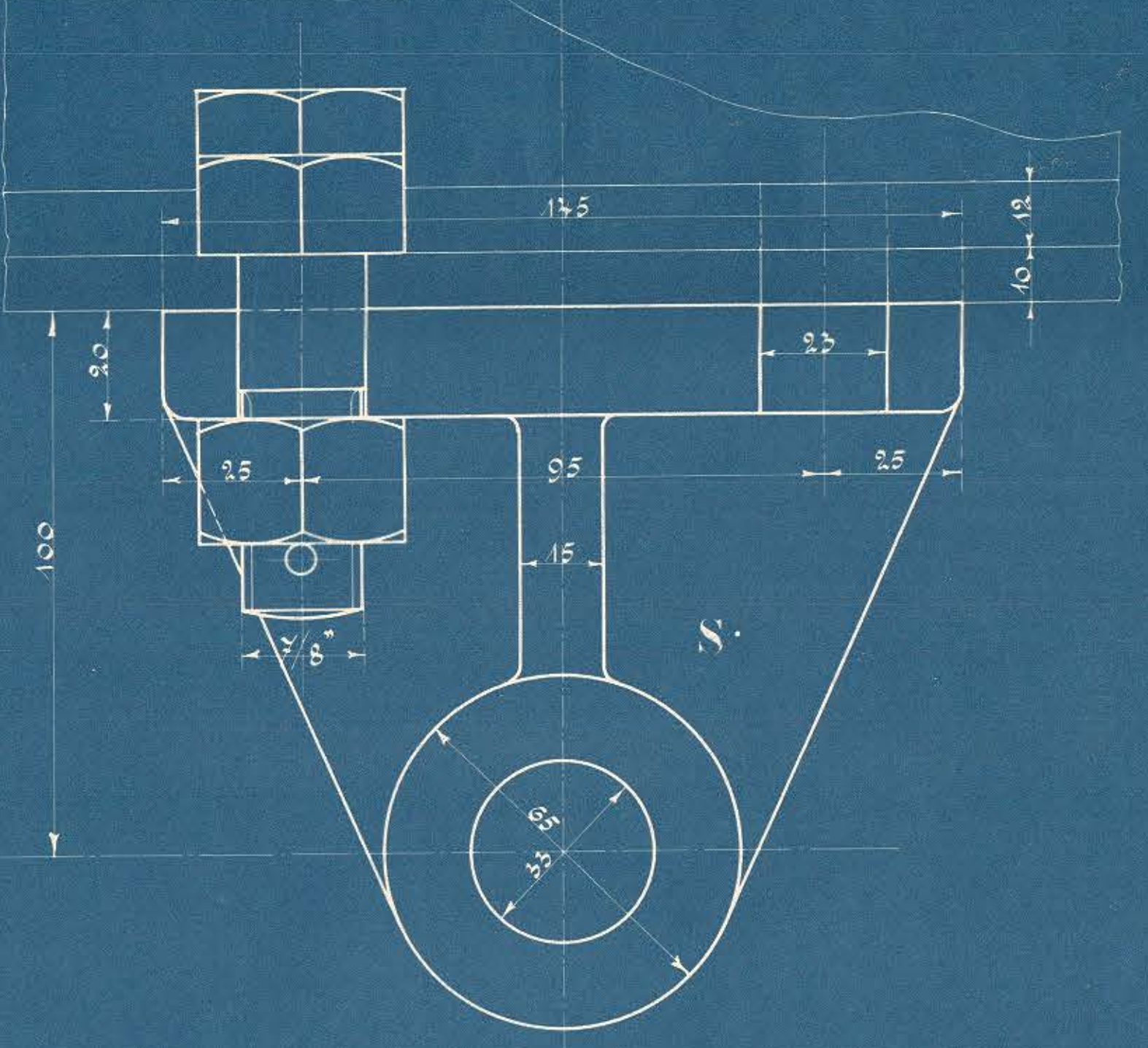
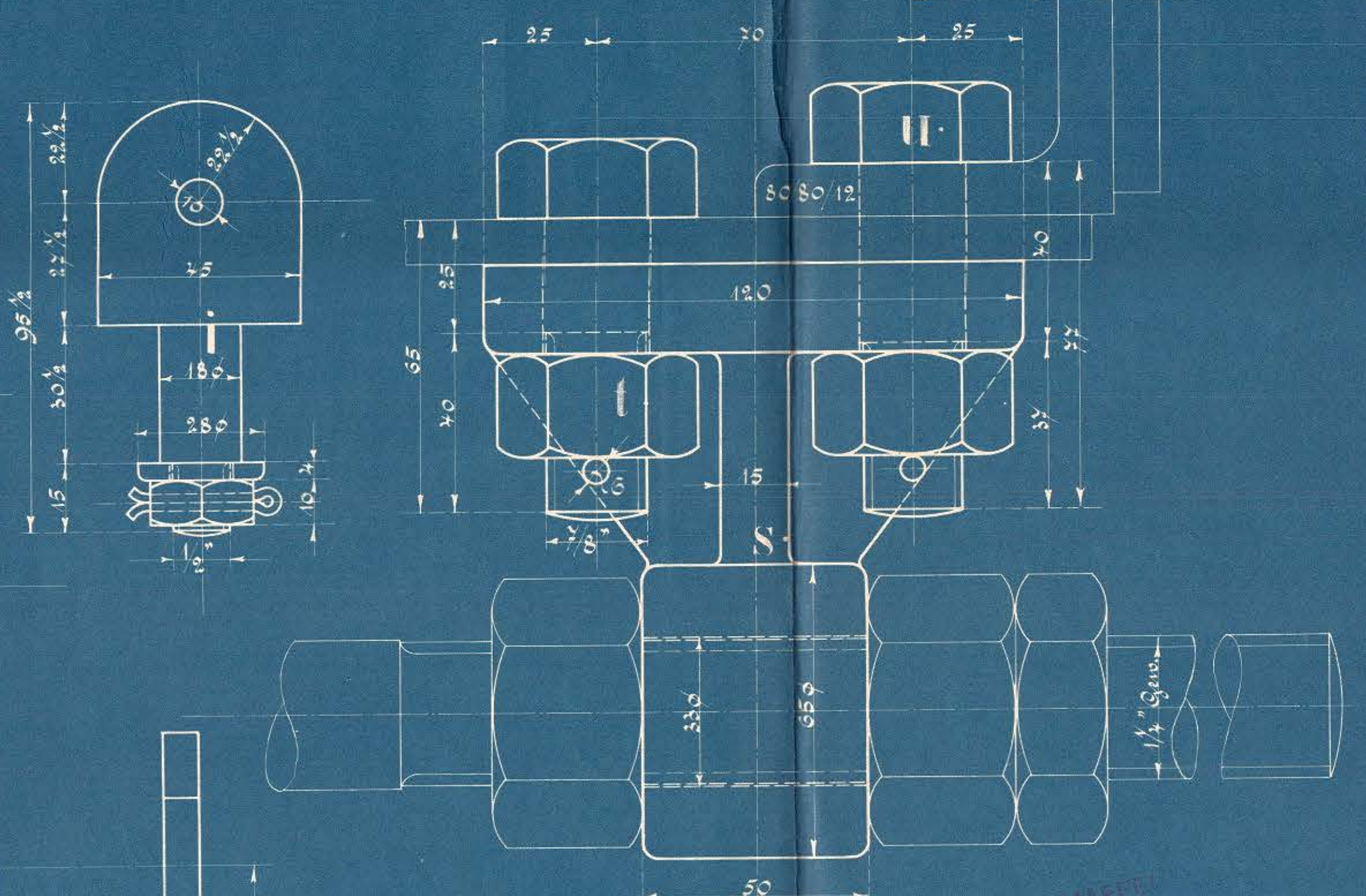
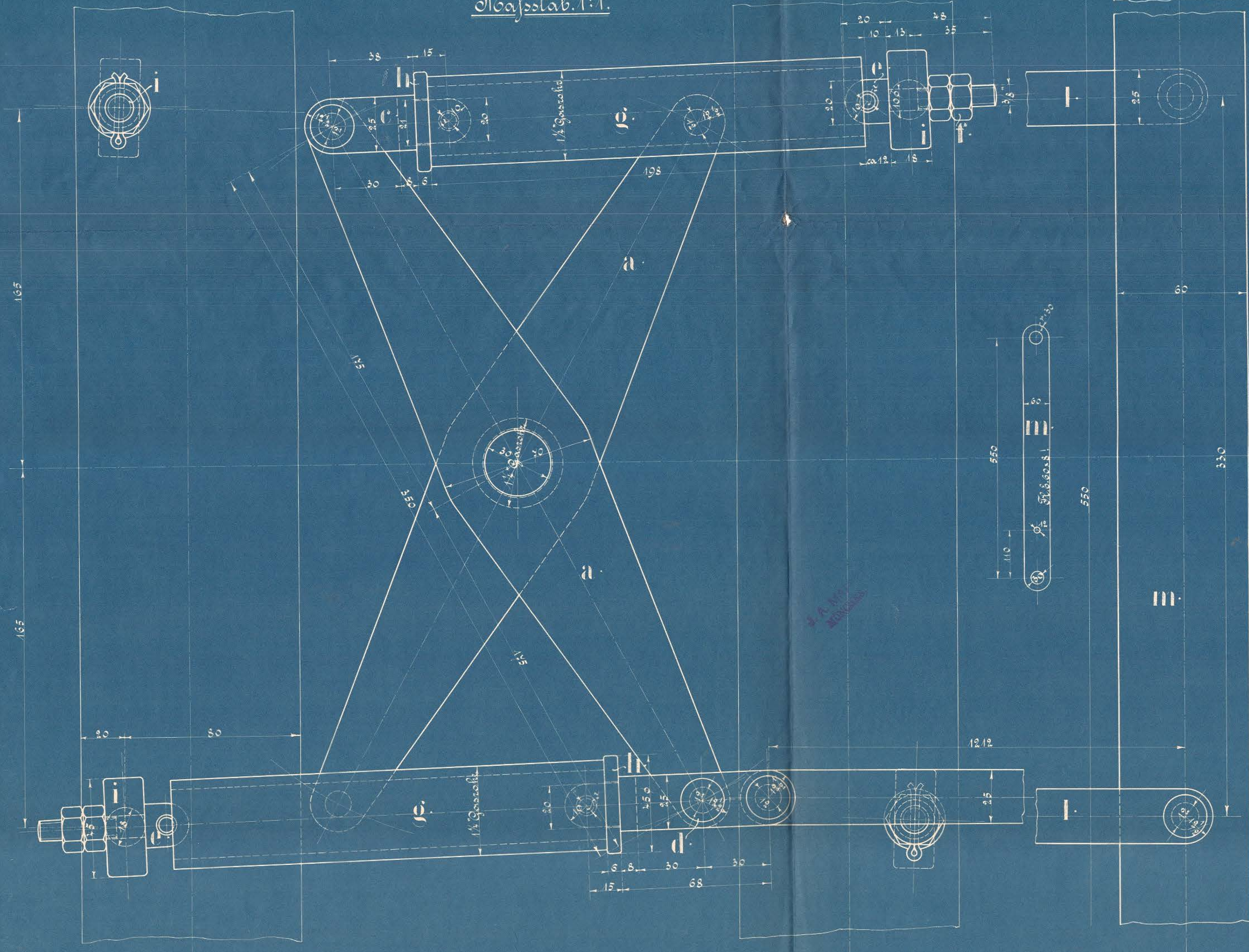


**Bremse-Details.**

Flößen i<sup>1</sup> müssen der Federaxe leicht drehbar sein!

Die Stellung der Federn ist die bei angezogenen Bremsklötzen!

Maßstab 1:1.



Stückliste für 1 Lokomotive.

Pos.	Stk.	Gegenstand	Material	Mod. Nr.	Bemerkung.
a	2	Balancier	Flusseis.		aus Flacheisen 70x10!
b	4	Rückziehfedern	Stahl		Bestelln. nach S. 6. Obj. 307.
c	2	Gabeln mit Öse	Flusseis.		
e	4	Ösen			
f	2	Schraubenmutter 7/8" Durchmesser			vom Vorrat!
g	2	Distanzrollen			Gasachse 1 1/2"!
h	2	Ankerlegescheiben			
i	2	Flößen mit Scheibe, Mutter u. Spl.			
k	2	Bolzen mit Scheibe u. Splint			
l	2	Verbindungsstangen			Flacheis. 25x10!
m	2	Querrollen			30x8!

Pos.	Stk.	Gegenstand	Material	Mod. Nr.	Bemerkung.
n	2	Bolzen mit Scheibe u. Spl.	Flusseis.		
o	1	Deckkappen			
p	1	Schraubenmutter 7/8"			mit Scheibe u. Spl. vom Vorrat!
q	2	Mutter-schrauben 7/8" u. Spl.			Gasachse 1 1/2"!
r	1	Distanzrolle			
s	2	Supporte	Stahlguß 2124		
t	2	Mutter-scheibe 7/8" mit Splint	Flusseis.		vom Vorrat!
u	2				

