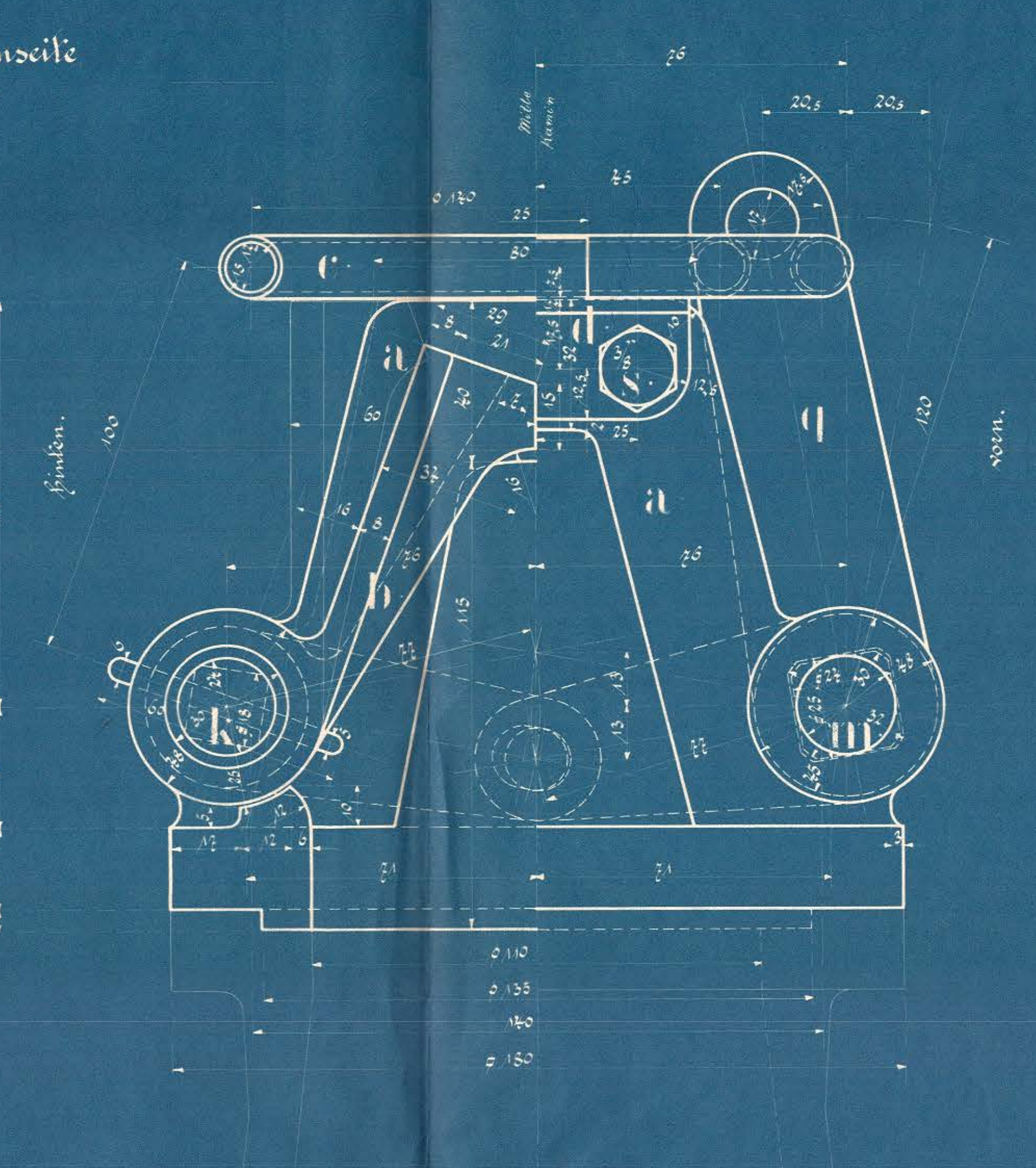
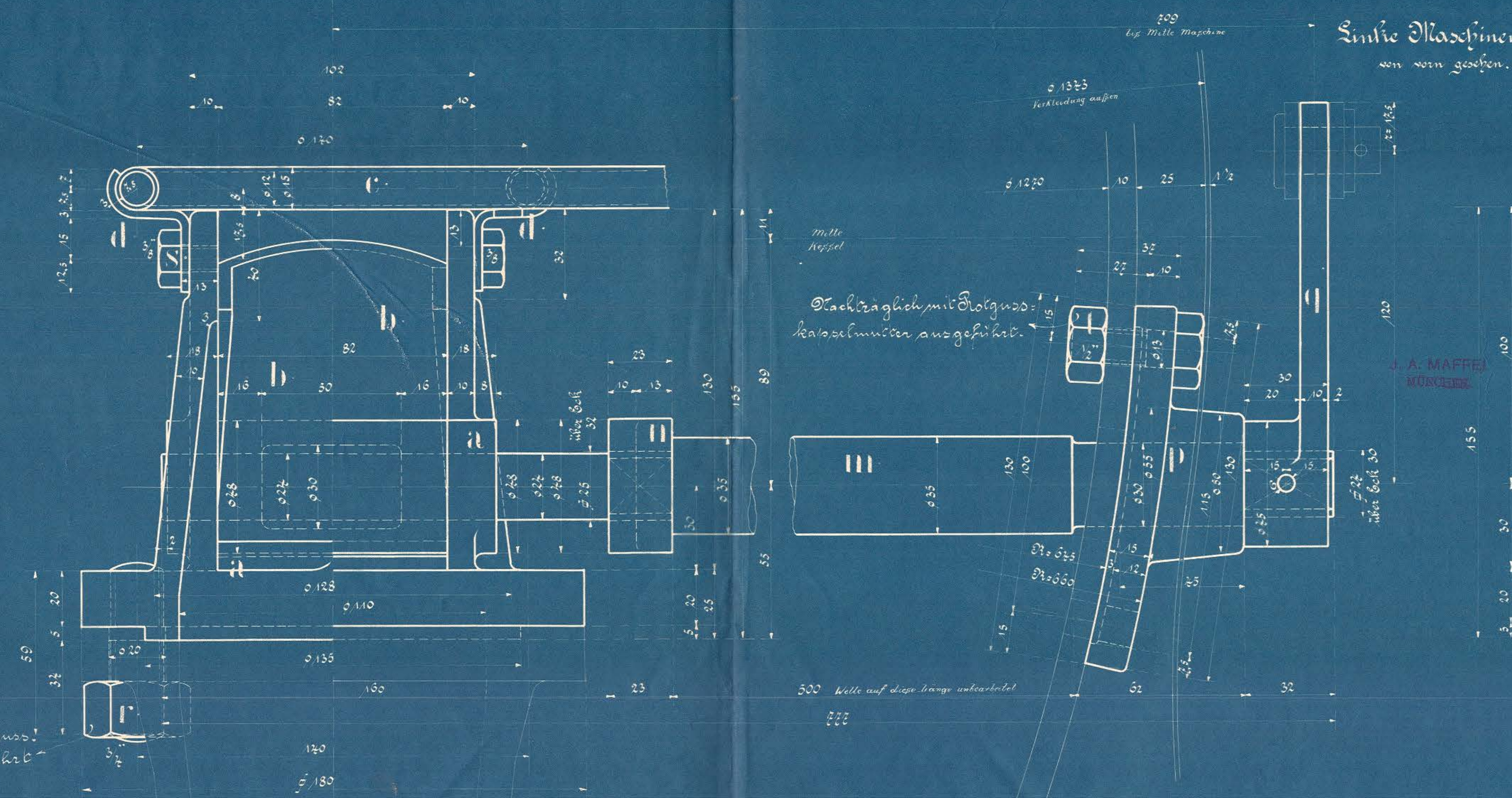
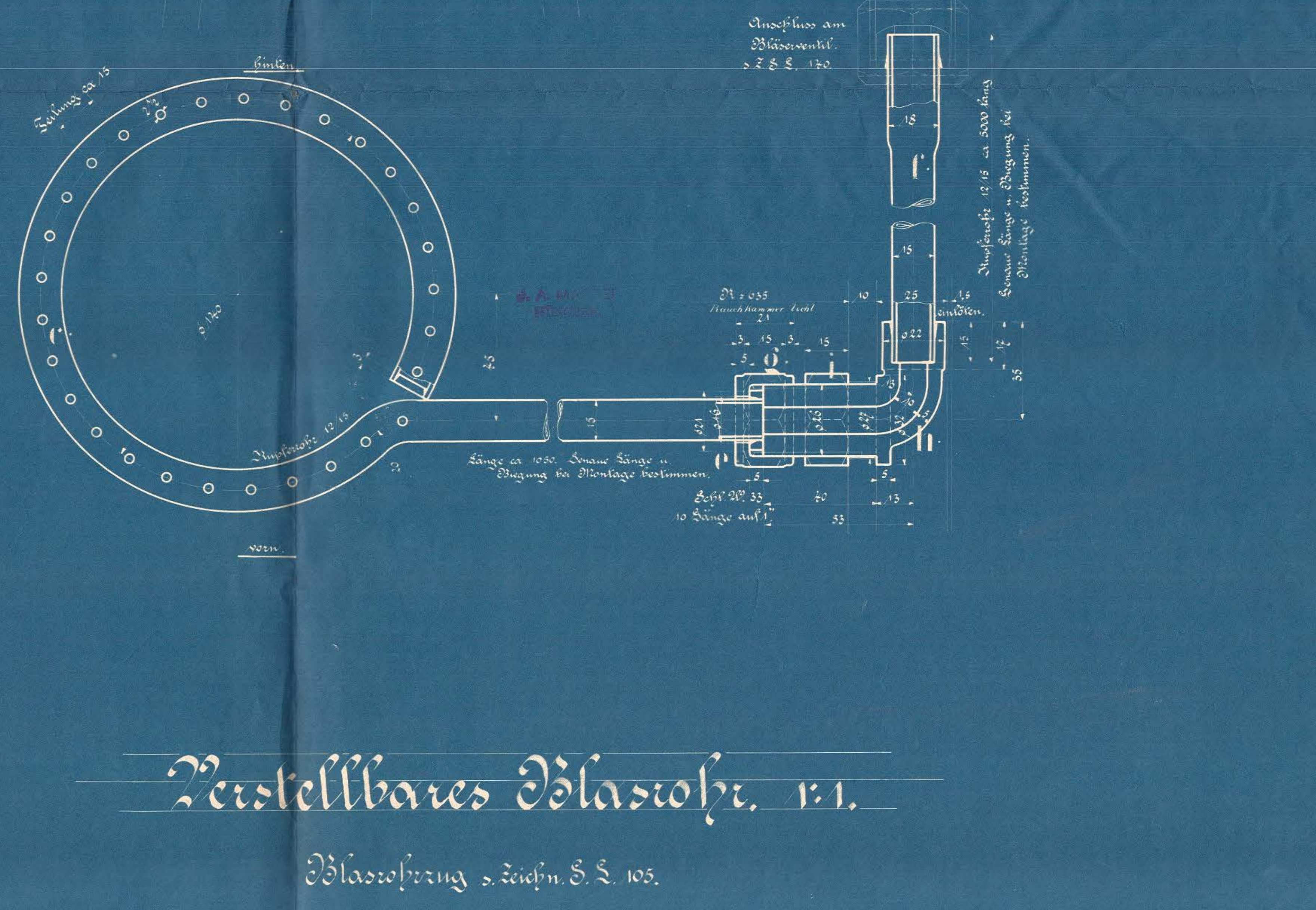
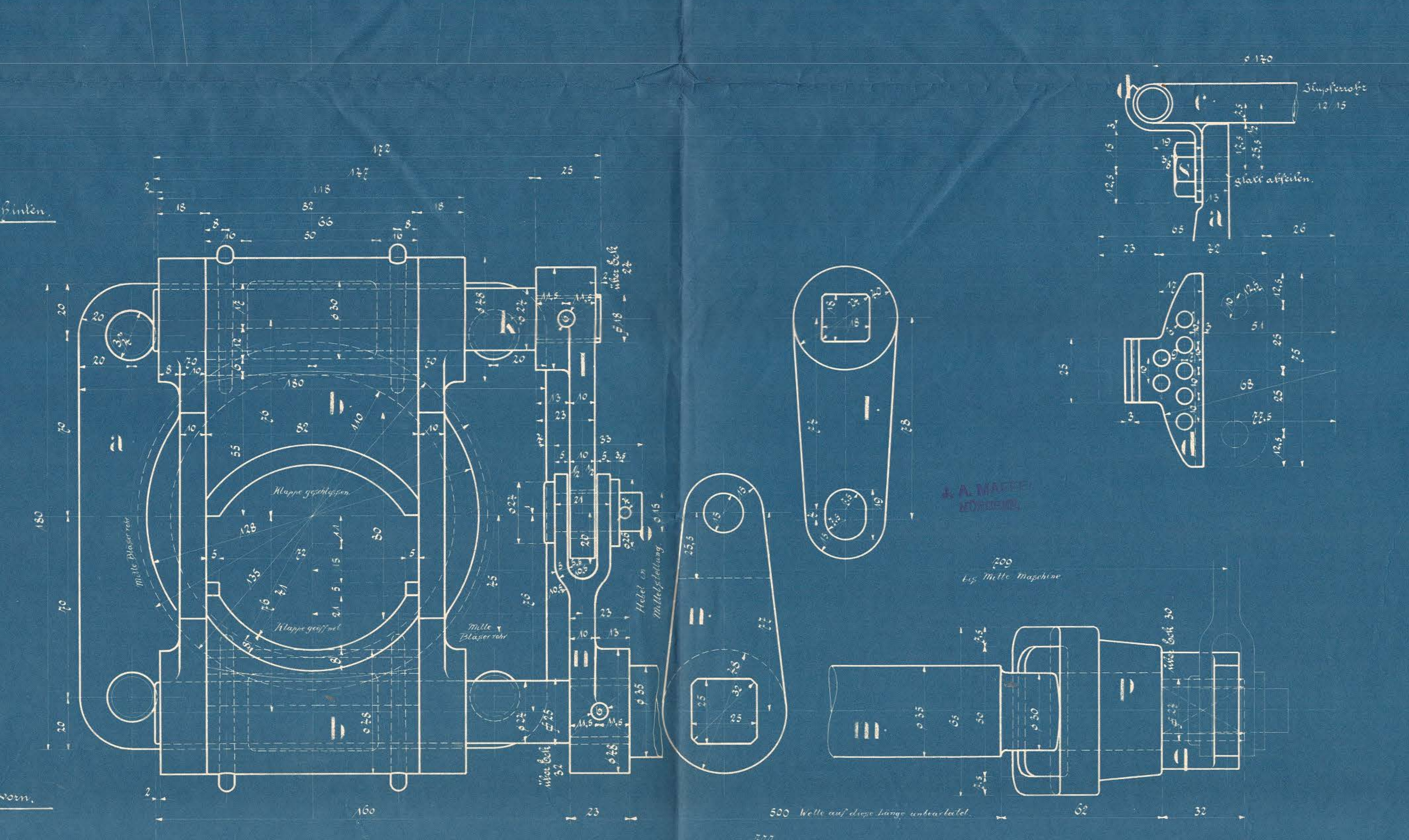


Linke Maschinenseite
von vorn gesehen.



Stückliste für eine Lokomotive.

Pos	Stk	Bezeichnung	Material	Stückl.	Sw	Bemerkungen
a	1	Blasecke	Stucco	21730		
b	2	Blasen in 2 Stücken	"	21730		
c	1	Blasenröhre 12/15	Stucco			ca. 1050 lang.
d	2	Stang plättchen	Stucco			
e	1	Blasenring	Stucco			auflösen.
f	1	Dampfschlingung z. Blasen	"			
g	1	Überwurfskammer	Stucco			
h	1	Stemmelstück	"	20597		
i	1	Lagermutter	"			
k	1	Welle 122 lang	Stucco			
l	1	Stoßel m. Splint	Stucco	21777		
m	1	Stoßel 222 lang	Stucco			
n	1	Stoßel m. Splint	Stucco	21778		
o	1	Stoßel 215	Stucco			mit Stoßel m. Spl.
p	1	Lager	Stucco	21775		
q	1	Stoßel m. Splint	Stucco	21777		
r	2	Stoßelstangen 3/2"	Stucco			aus Messing, best.
s	2	Stoßelstangen 3/2"	"			" " " "
t	2	Stoßelstangen 1/2"	"			von Messing.



Verstellbares Blasrohr. 1:1.

Blasrohrung z. Zeichn. S. L. 105.