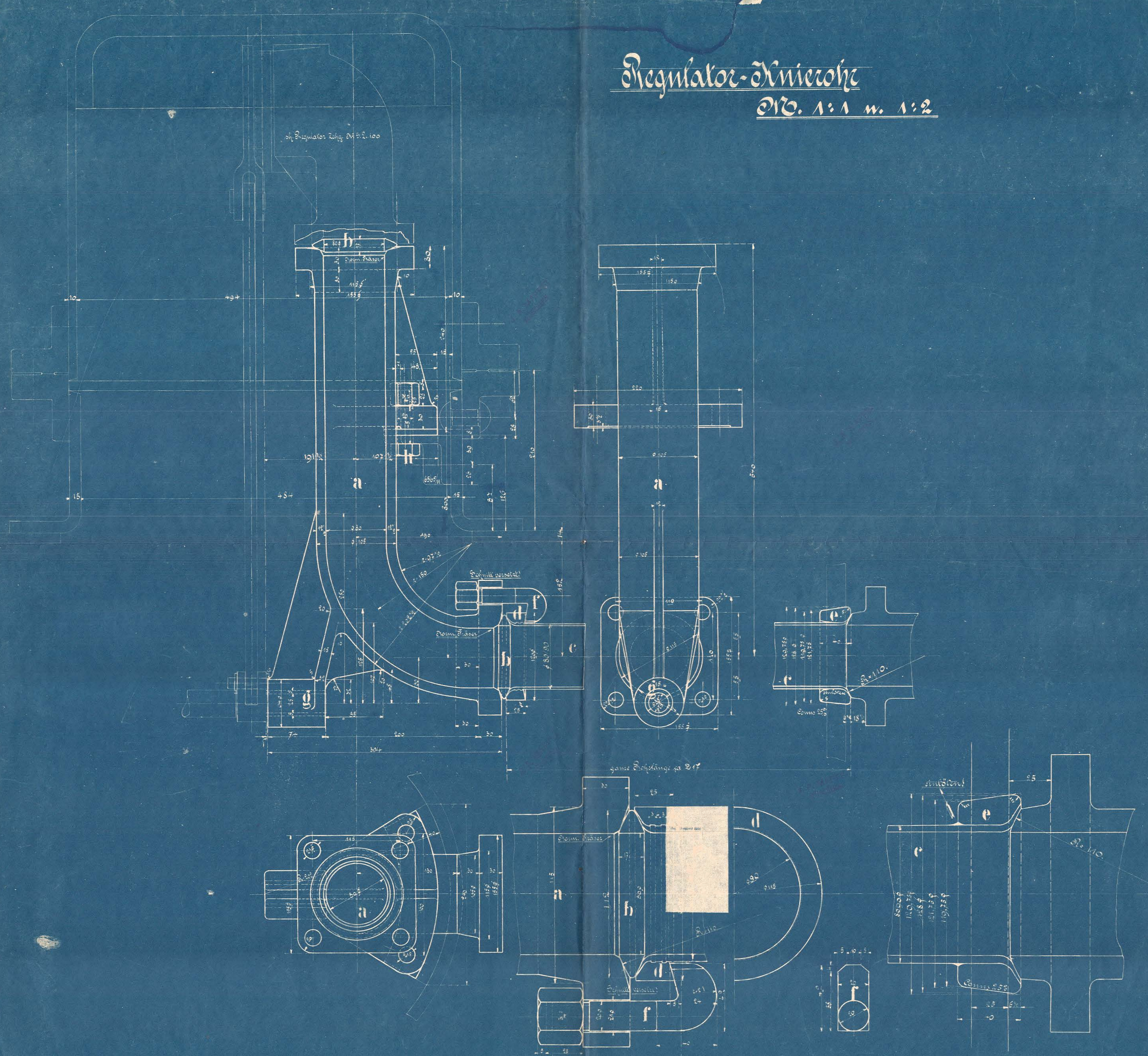


Regulator-Druckrohr

Dr. 1:1 m. 1:2



Für Lokomotive sind anzufertigen.

No.	Stk.	Begegensand	Material	Stückzahl	Vericht	Bemerkungen
a	1	Regulator-Druckrohr	Stahleisen	2100+		
b	2	Enden	Rotguss			vom Lokal
c	1	Abdrückrohr	Kupfer			9800.
d	1	Bohring	Stahleisen			
e	1	Conus	Rotguss	2000		
f	7	Platenschicht 4mm Rotguss mit 10mm Stahleisen	Stahleisen			hier machen
g	1	Brüche	Rotguss			
h	2	Schraub 5mm Rotguss mit 10mm Stahleisen	Stahleisen			hier machen.