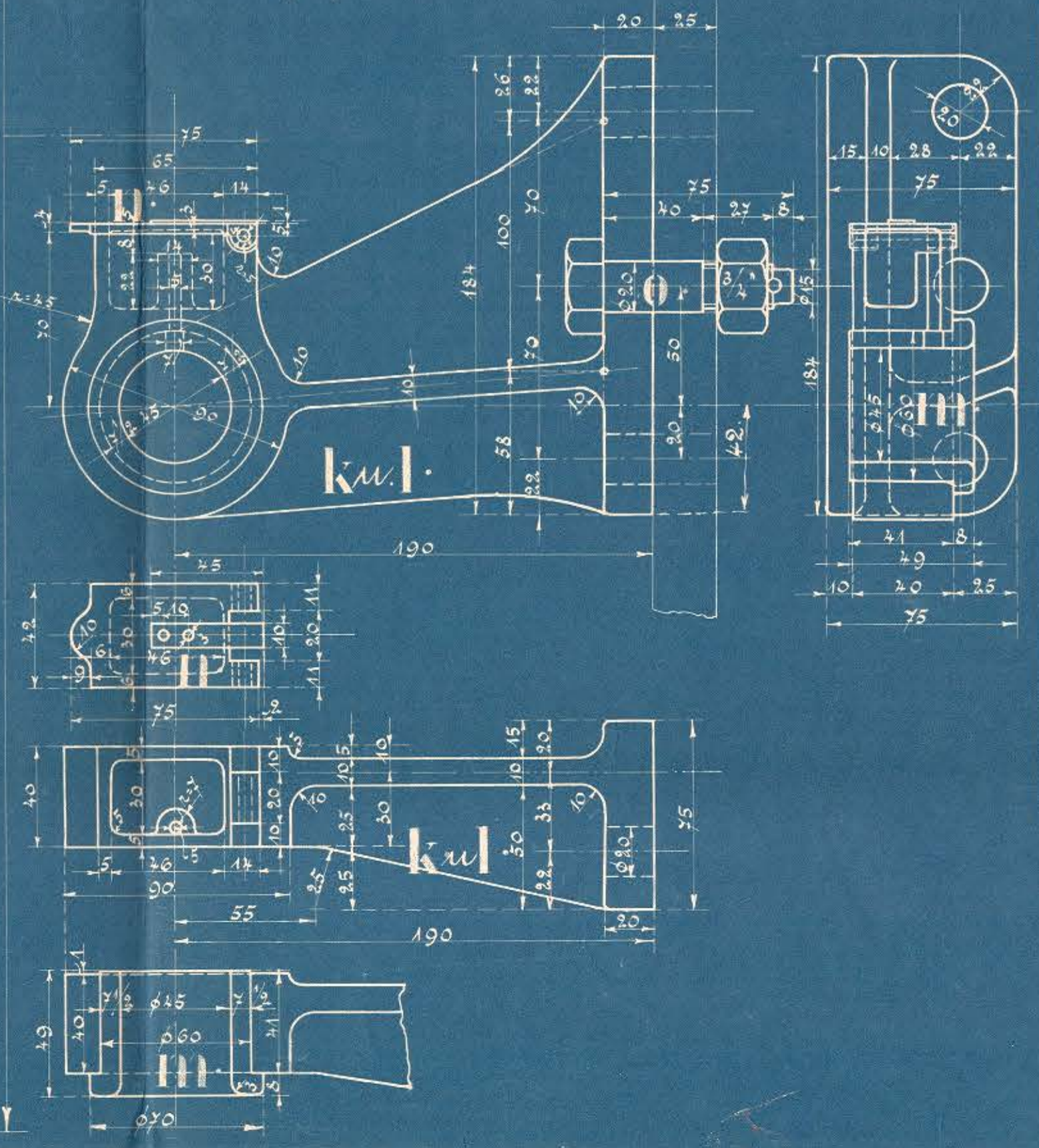
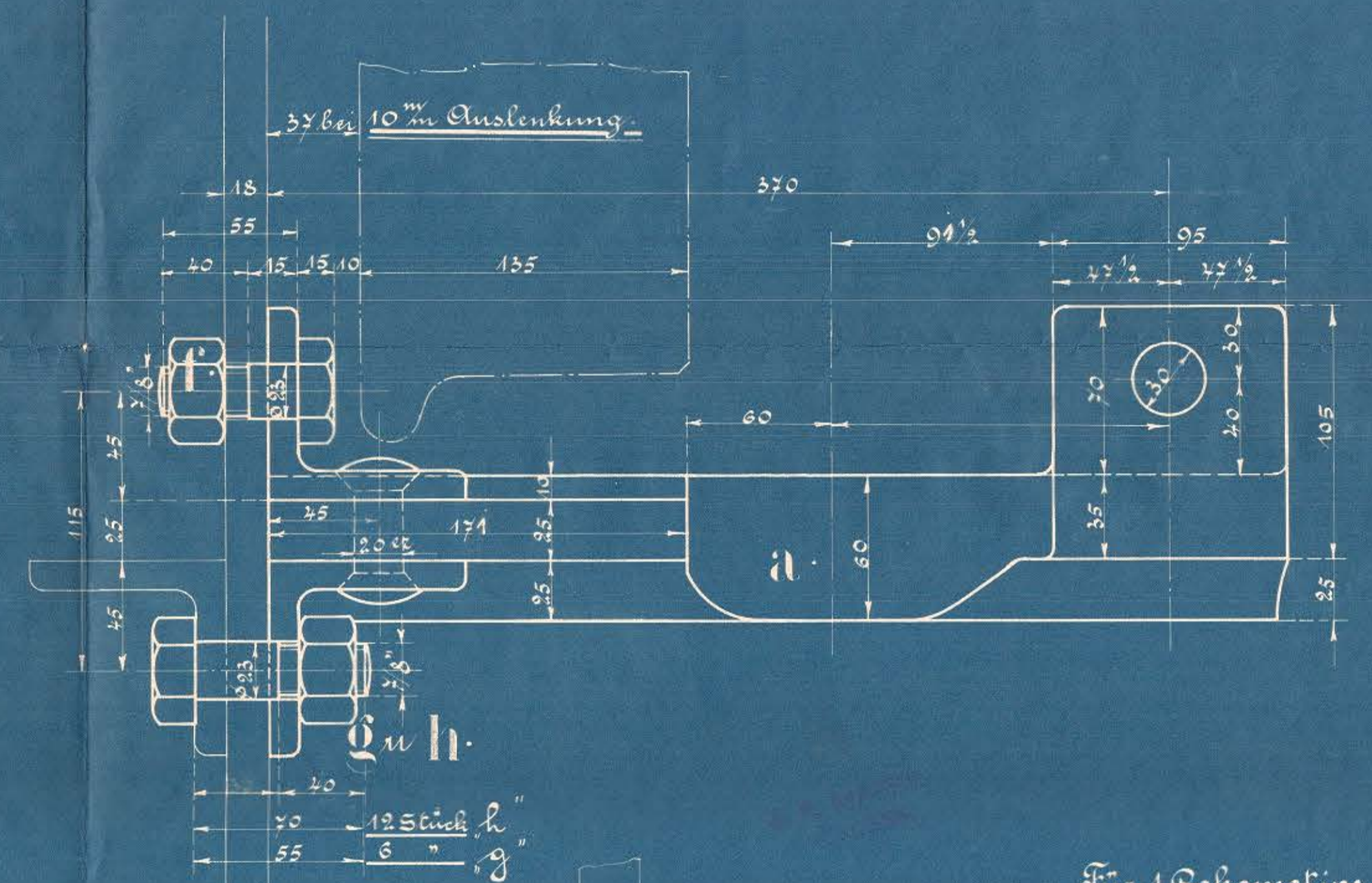
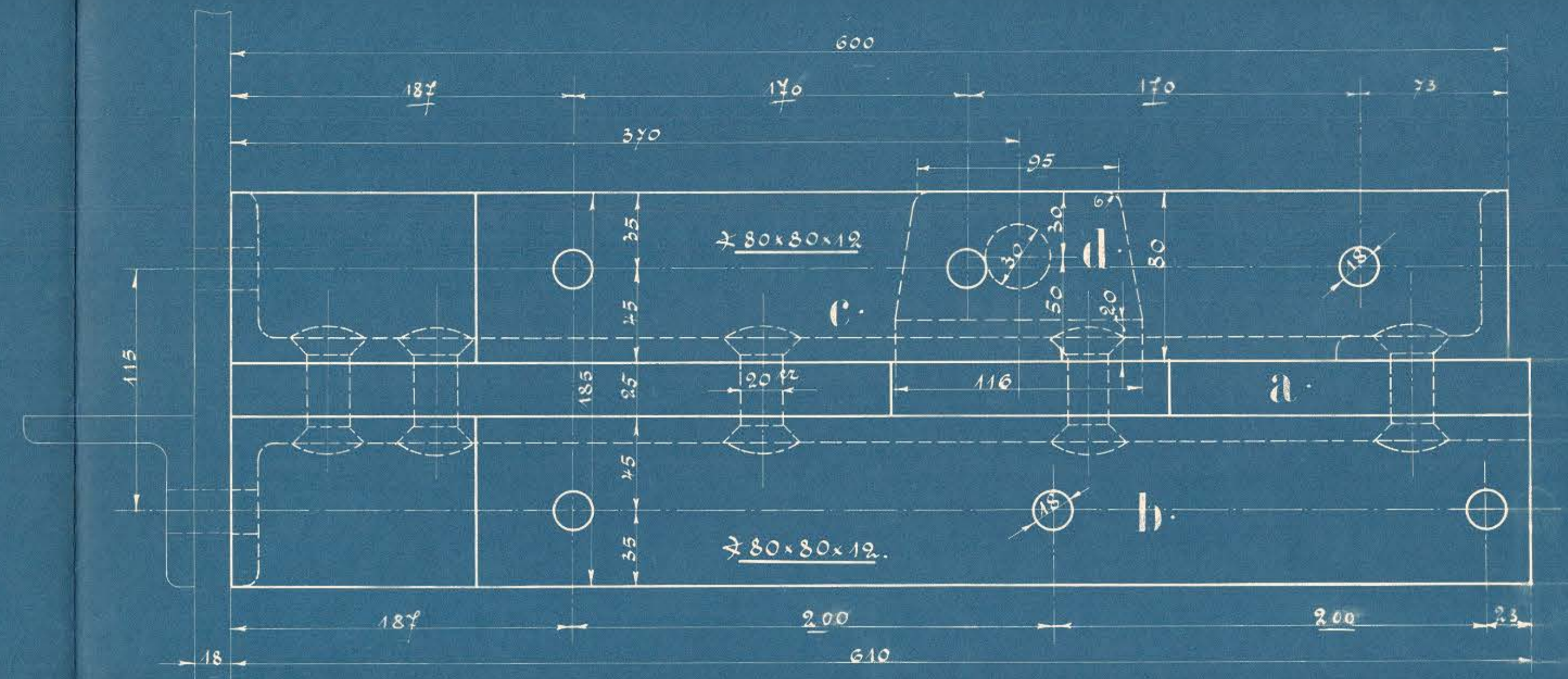
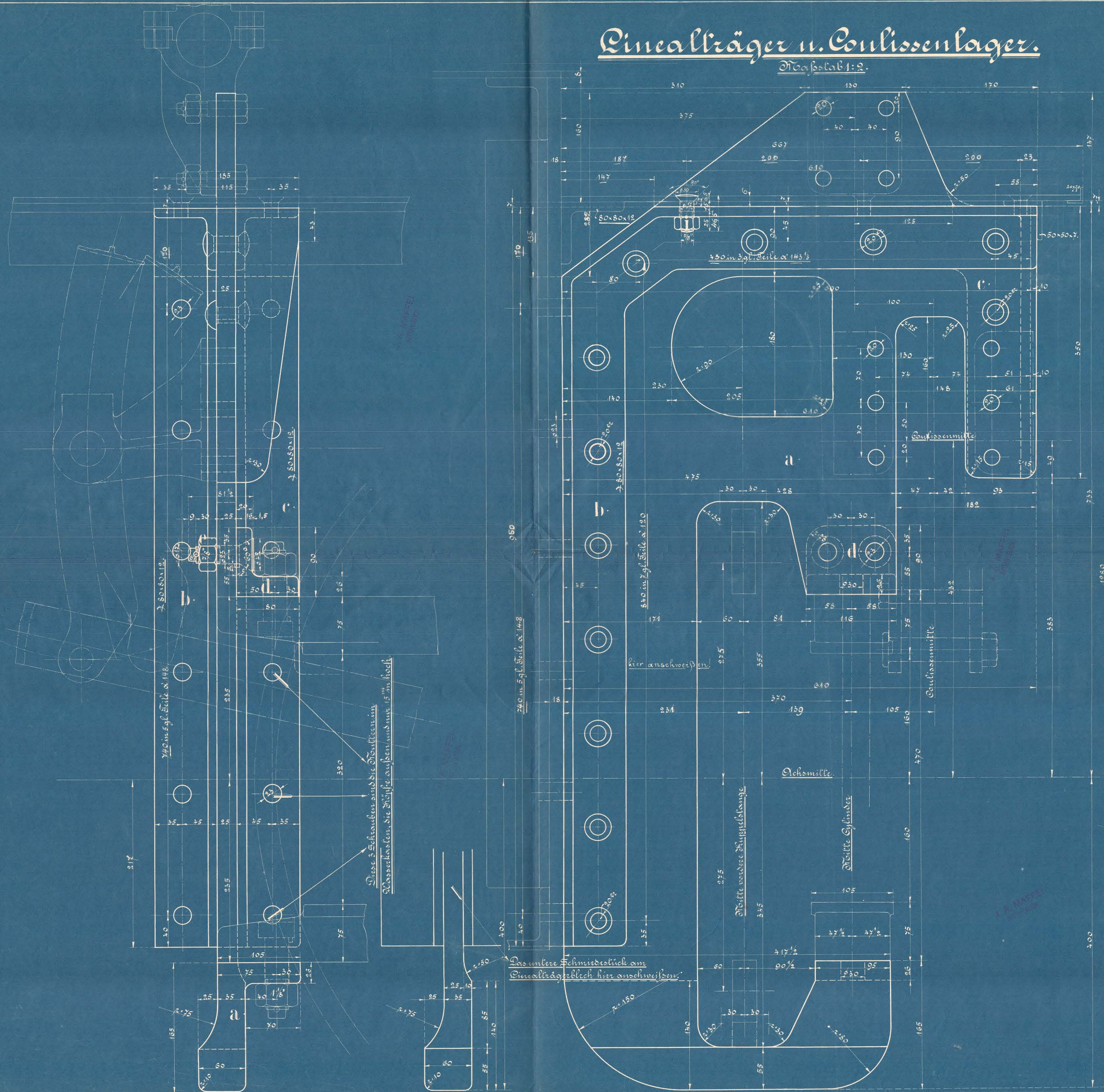


Linealträger u. Couliissenlager.

Maßstab 1:2.

Zehn. No. S. L. 52 & 96

Rob. No. 3171-75 350 St. 3/3 1435 mm Spur.



Für Lokomotive sind anzufertigen:

No.	Stk.	Gegenstand	Material	Mod. N.	Bemerkungen.
a	1 1/2	Linealträgerblech	Flusseisen		bestellt 750x600
b	1 1/2	Winkel 80x80x12	"		
c	1 1/2	" 80x80x12	"		
d	2	Winkel 90x80x20/26	"		geschmiedel mit Zugabe.
e	4	Schrauben 7/8"	"		hier anfertigen.
f	6	" 7/8"	"		von dort
g	6	" 7/8"	"		"
h	12	" 7/8"	"		"
i	12	" 5/8"	"		hier anfertigen
k	2	rechte Couliissenlager	Stahlguß	21400	
l	2	linke "	"	21401	
m	4	Büchsen	Rotguß	21048	
n	4	Deckel kompl.	"	20995	
o	12	Schrauben 3/4"	Flusseisen		von dort (Passschraube)