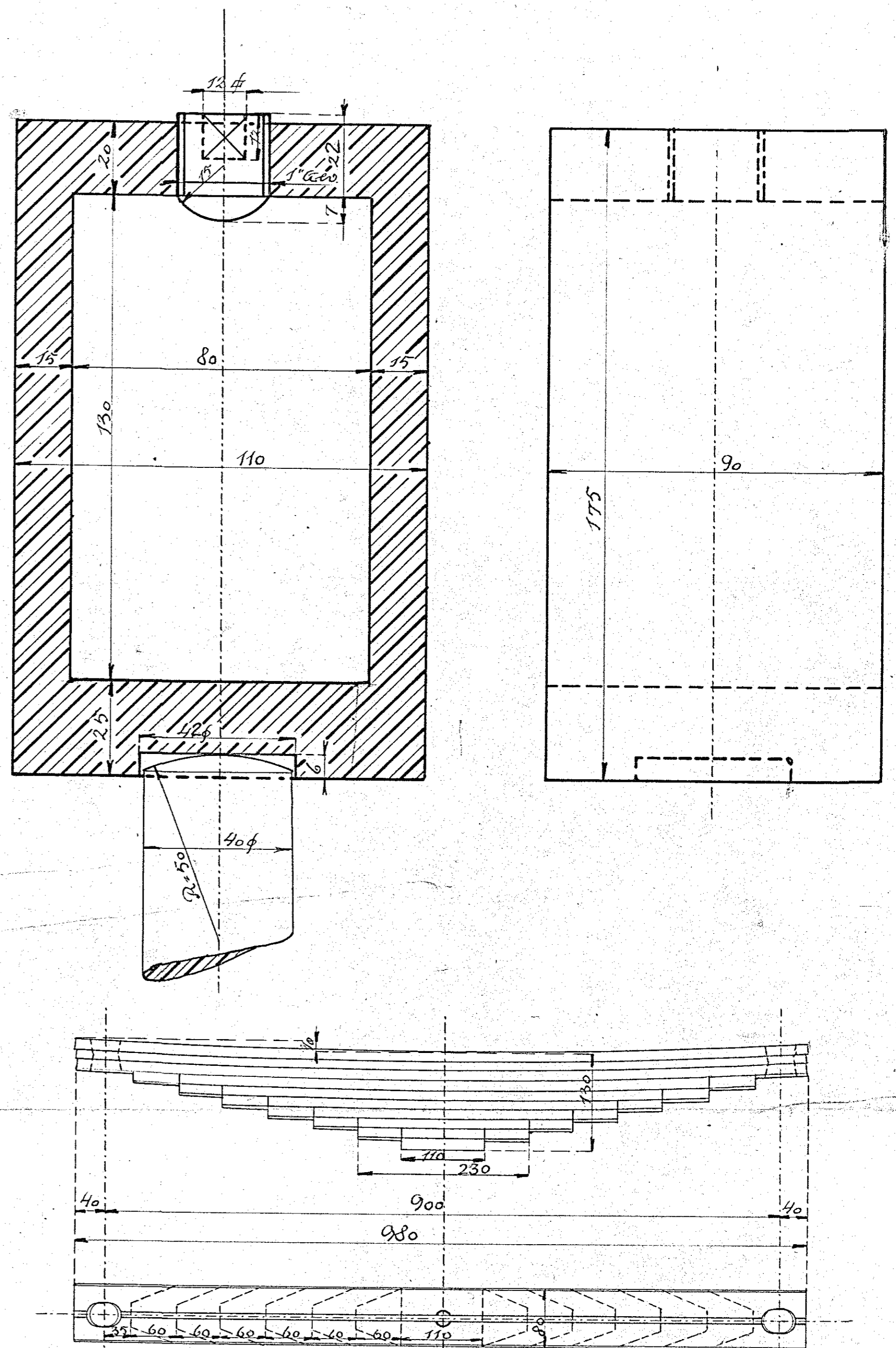
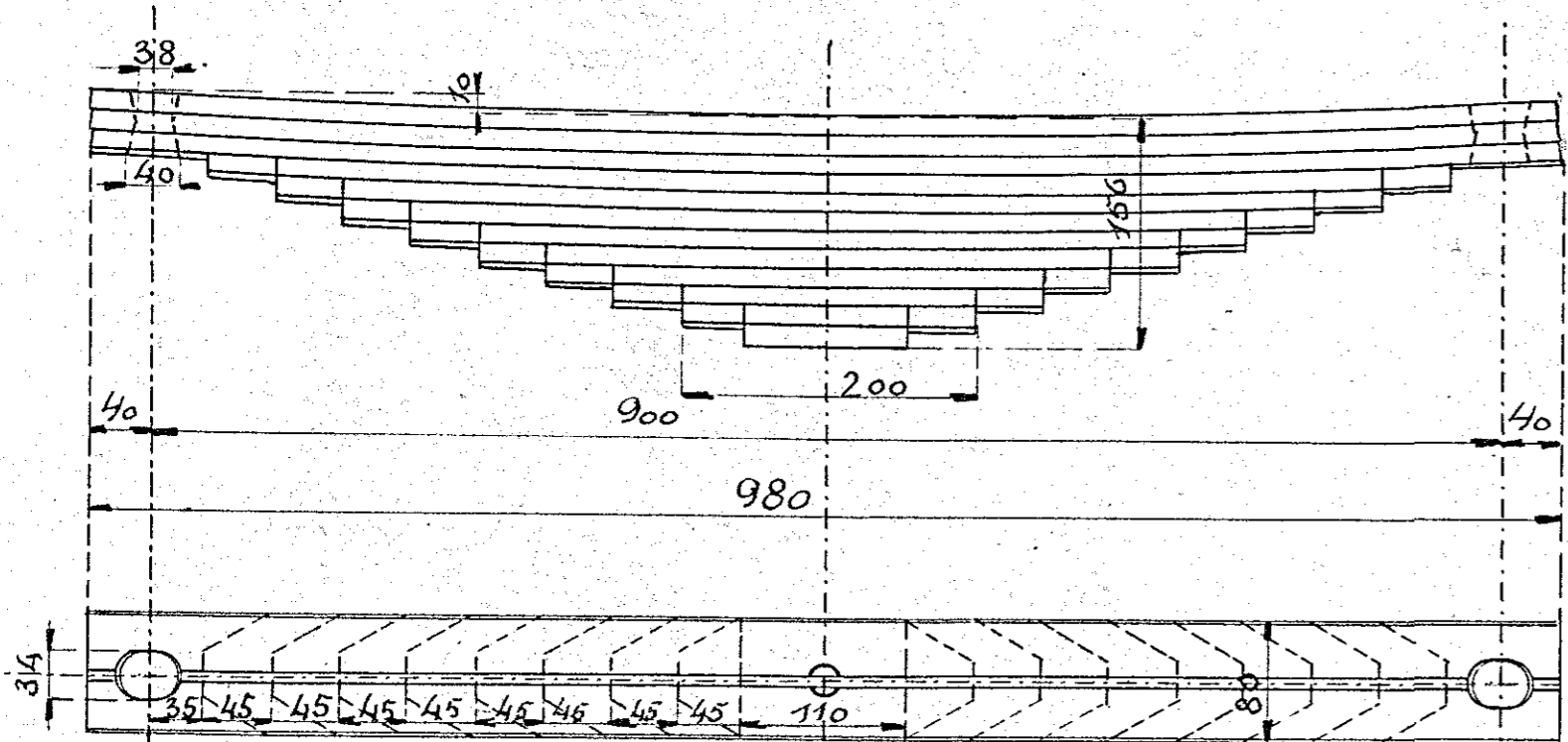


FJEDEREN ER TEGNET UNDER EN BELASTNING AF 4400 KG.  
11 LAG OG 1 BILAG.



FJEDEREN ER TEGNET UNDER EN BELASTNING AF 3400 KG.

9 LAG OG 1 BILAG.



SKAGENSBANEN.

BÆREFJEDRE FOR DRIV-KOBEL-

OG LØBEAKSEL.