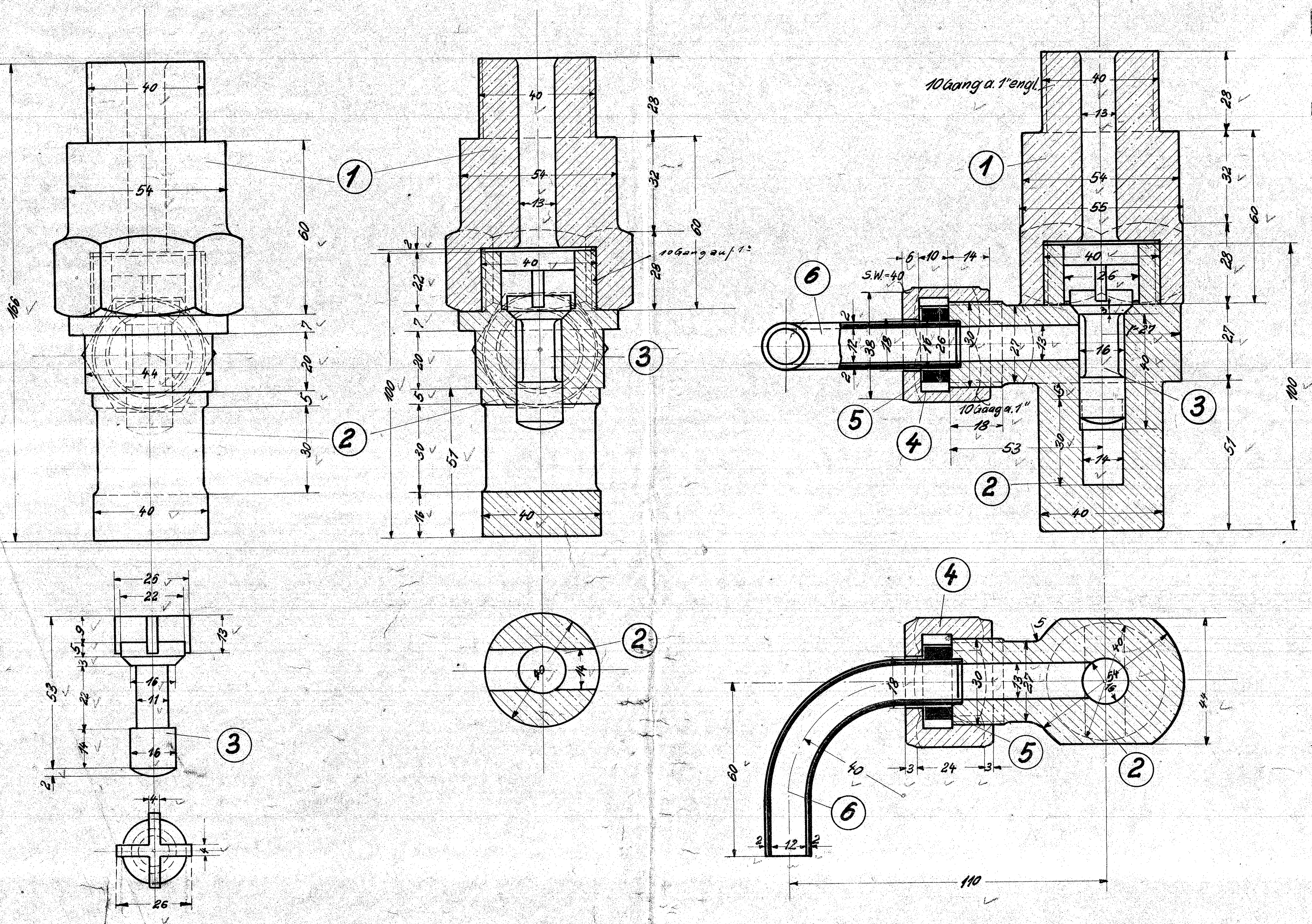


Jahrgang:

Auftr.-Nr.	Fabr.-Nr.	An-Stück zahl liste Teil	Besteller	Bemerkungen	Datum	Unterschrift	
						Büro	Betrieb



Schlüsselweiten nach dän. Tabelle.

6	Ablaufrohre	6	K.						L
5	Dichtungsringe	5	K.	Vom. 335 E					PI
4	Überwurfmuttern	4	R.G.	Stange					PI
3	Ventilkegel	3	St.	Vom. 616					PI
2	Ventilgehäuse	2	R.G.	4 456a					PI
1	Ventilstützen	1	R.G.	Stange					PI

c	b	a	Benennung	Teil	Werkstoff	Bemerkungen	Modell od. Gesenk	Werkzeug	Schablone	roh fertig	Arbeitsverteilung
Stückzahlen										Stückgewicht	

Gültig für folgende Lokomotiven		Zeichnung ist genehmigt mit Schrb. vom		Gesch. Nr.	
Nr.	Teil	Art der Änderung	Schrb. Nr.	Datum	von am
20227/29					

Datum	Name	Hauptzeichnung an:	
Gezeichnet 15.1.24		PI	387
Gepaust 15.1.24		L	
Geprüft 15.1.24			
Normgeprüft 16.1.24			

Maßstab: 1:1		Maße in mm		Ursprung: 20227/29	
1B1-H-T-L.				HENSCHEL & SOHN G.m.b.H. CASSEL. Abteilung: T.B.III	
Cylinderventil				1944	