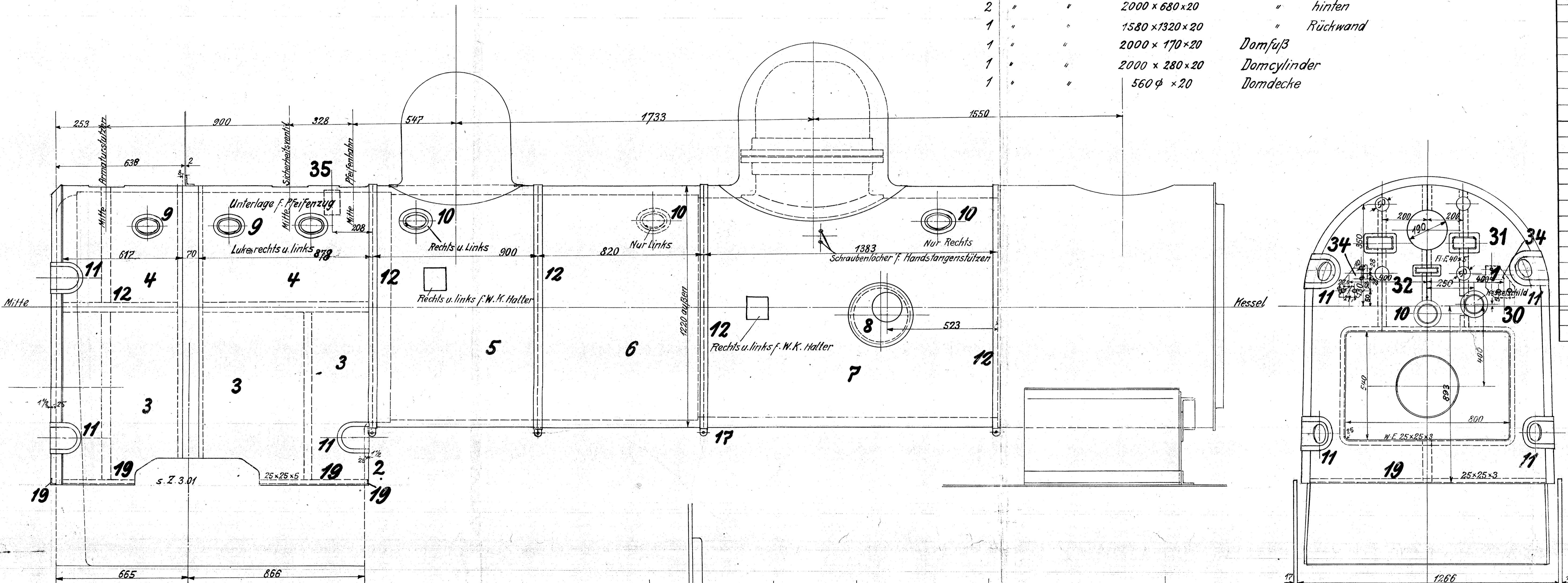
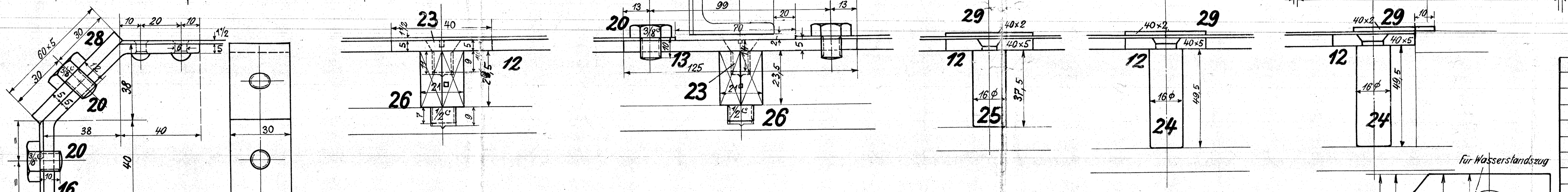


Blauasbestmatten

8 Matten-Jolierung	1900 x 800 x 20	Rundkessel
2 Matten - "	2000 x 950 x 20	Feuerkasten vorn
2 " "	2000 x 680 x 20	" hinten
1 " "	1580 x 1320 x 20	" Rückwand
1 " "	2000 x 170 x 20	Domfuß
1 " "	2000 x 280 x 20	Domcylinder
1 " "	560 φ x 20	Domdecke

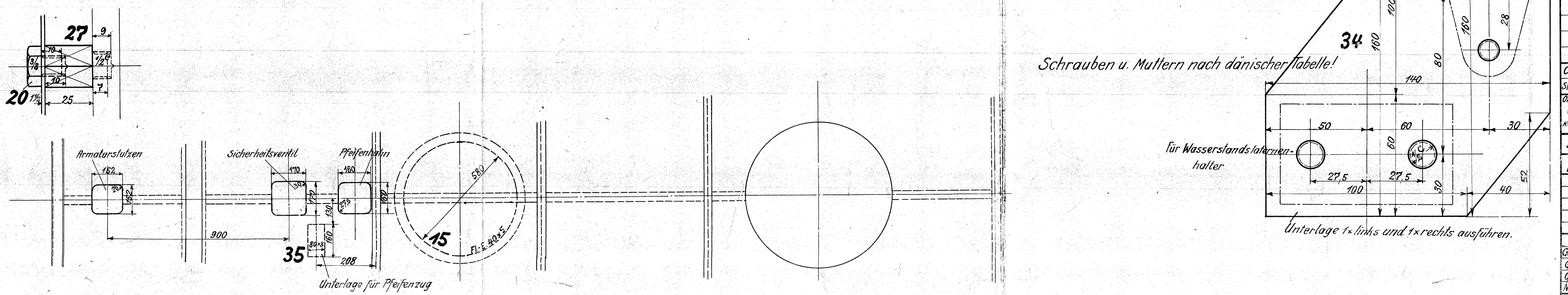


1 Unterlage	35
2 Unterlagen, rechts, links	34
1 Kessel	33
1 Einbau für Feuerkassenschild	32
2 Einbau für Wasserstandsleiter	31
1 Einbau für Kesselschild	30
4 Ziehbander 40x2	29
1 Eckschleife steilig 60x5	28
20 Distanznocken-verschöbung	27
30 Distanznocken 23,5 lg	26
15 " 37,5 lg	25
30 Distanznocken = 49,5 lg	24
div. Schließschrauben 3/8"	23
div. Kopfschrauben 1/4"	22
div. Kopfschrauben 1/2"	21
div. Kopfschrauben 3/8"	20
div. Winkelstücke 25x25x5	19



Die Bleche sind innen mit Mennige zu streichen!

Schrauben u. Muttern nach dänischer Tabelle!



4 Schrauben 1/2" Muttern 1/2" lg	18
8 Spannschlösser	17
10 Eckschleifen	16
1 Fl.-E. Ring 40x5	15
1 Fl.-E. 70x2 mehrteilig	14
1 Fl.-E. 125x5 mehrteilig	13
5 Unterreifen, versch. 40x5	12
6 Schlößenverkleidungen versch.	11
5 Lukenbekleidungen	10
6 Lukenbekleidungen	9
2 Passbleche 2teilig	8
1 Rundkesselblech 2teilig	7
1 Rundkesselblech 2teilig	6
1 Rundkesselblech 2teilig	5
1 Feuerkastenseiten oben teilig	4
1 Feuerkastenseiten unten teilig	3
1 Feuerkasten vordern 2teilig	2
1 Feuerkastenhinter 2teilig	1

c	b	a	Benennung	Teil	Werkstoff	Bemerkungen	Modell od. Gesen.	Werkzeug	Schablonen	roh fertig	Arbeitsverteilung
			Ohne Bearbeitungsstufe								
			Mit Bearbeitungsstufe								
			Nicht bearbeitet								
			Kratzen								
			Schuppen								
			Schichten								
			Sonderbearbeitung								
			Bearbeitungsstufe								
			Wartungsträger								
Zeichnung ist genehmigt mit Schr. vom Gesch. Nr.											
Hauptzeichnung an: 2. Ausfertigung an: 3. Ausfertigung an: 4. Ausfertigung an:											
Nr./Teil Art der Änderung geändert Schriftl. Datum von am Vers. Nr. Zugehörige Zeichnungen											

Datum	Name	1B1 H.-T.-L	HENSCHEL & SOHN G.m.b.H
Gezeichnet	Gepaus	24 R. Meyer	CASSEL
Gedruckt	Normgepr.		Abteilung: Z. B. III
Maßstab: 1:1, 1:10		Maßeinm. Ursprung: 20227-29	

Kesselbekleidung 18.01