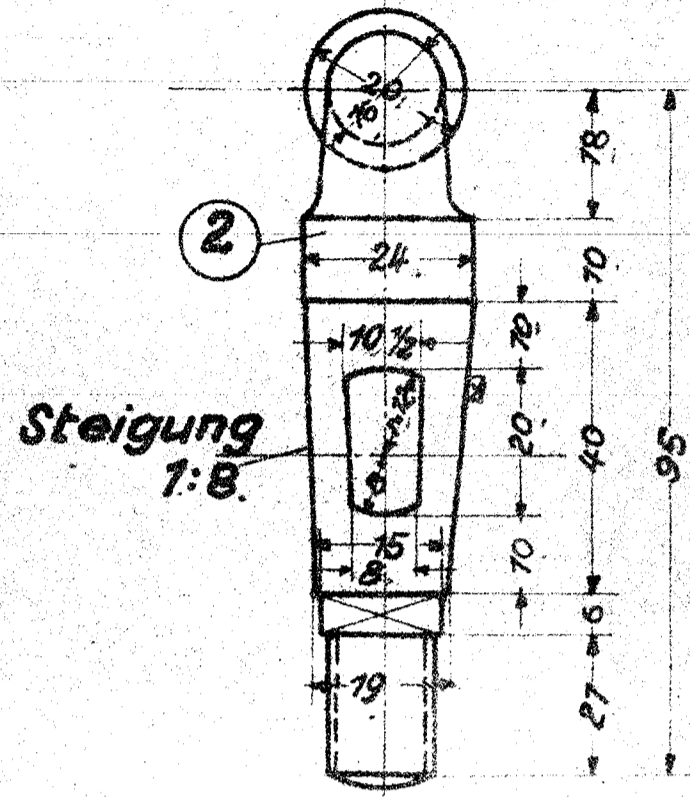
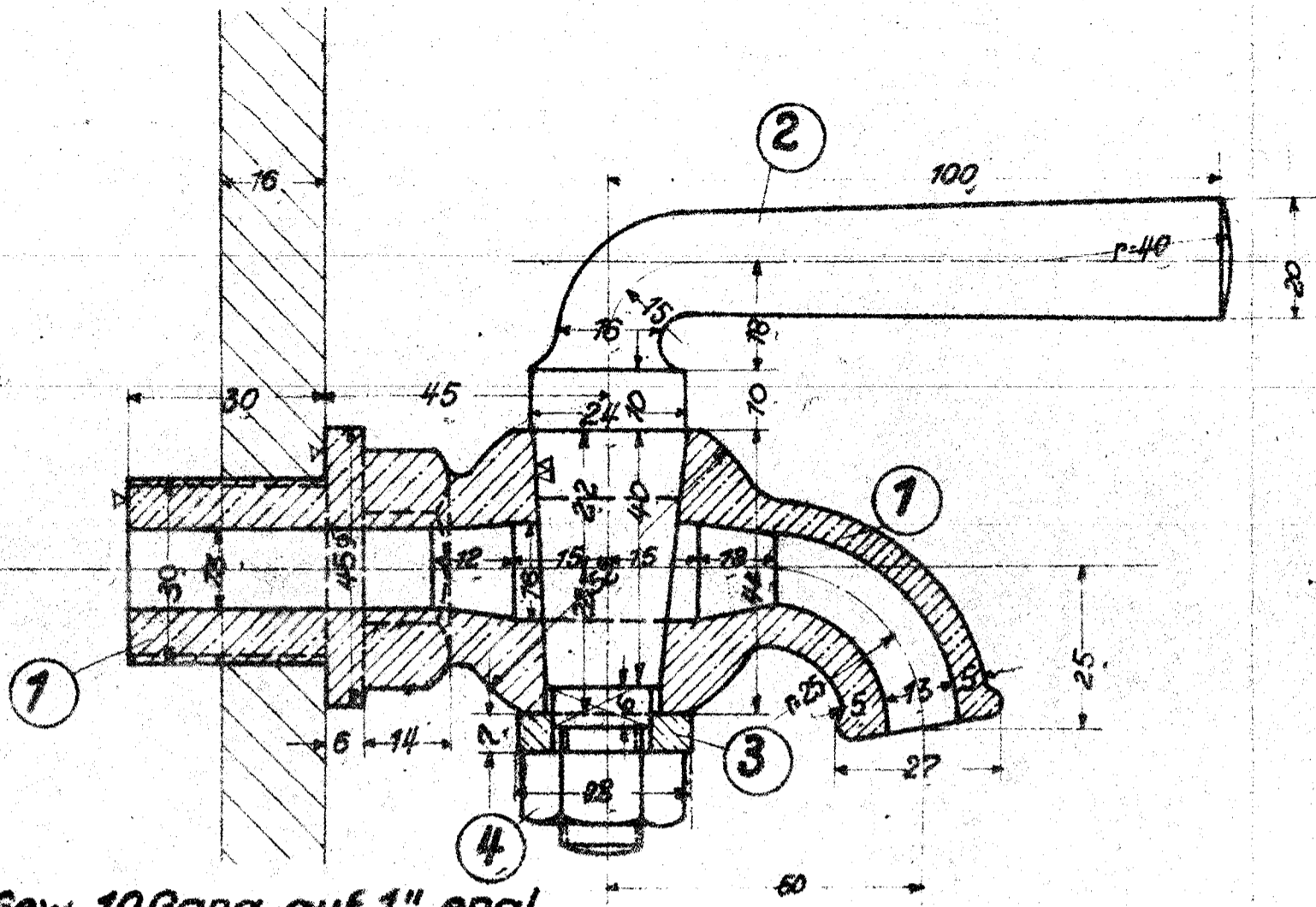
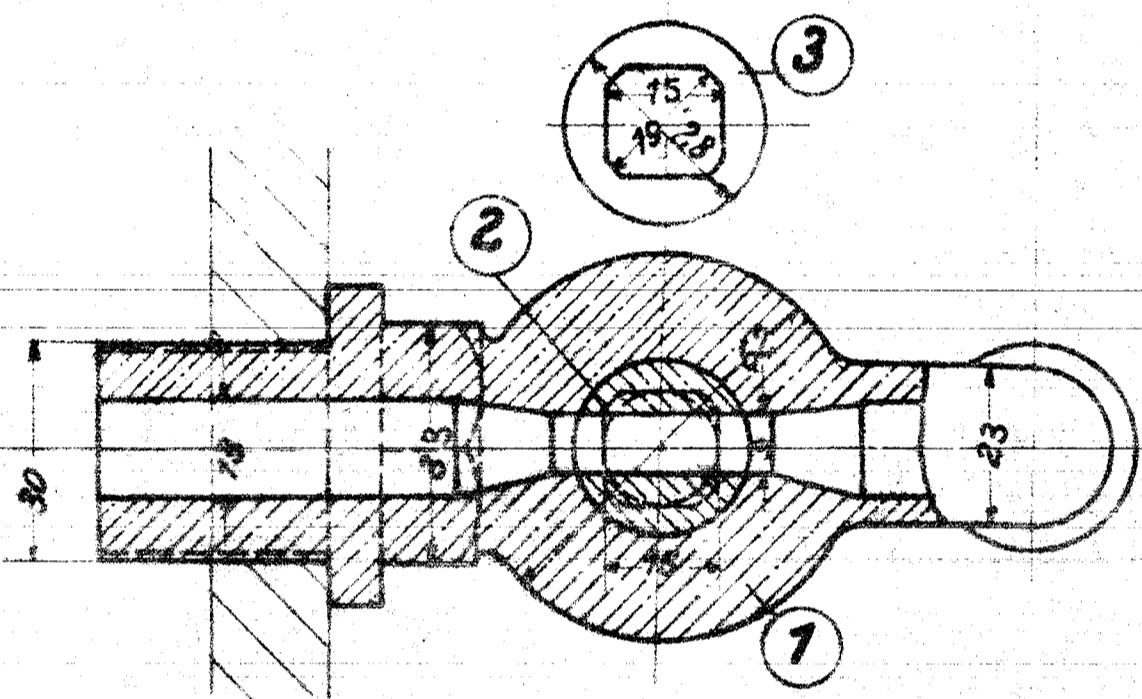


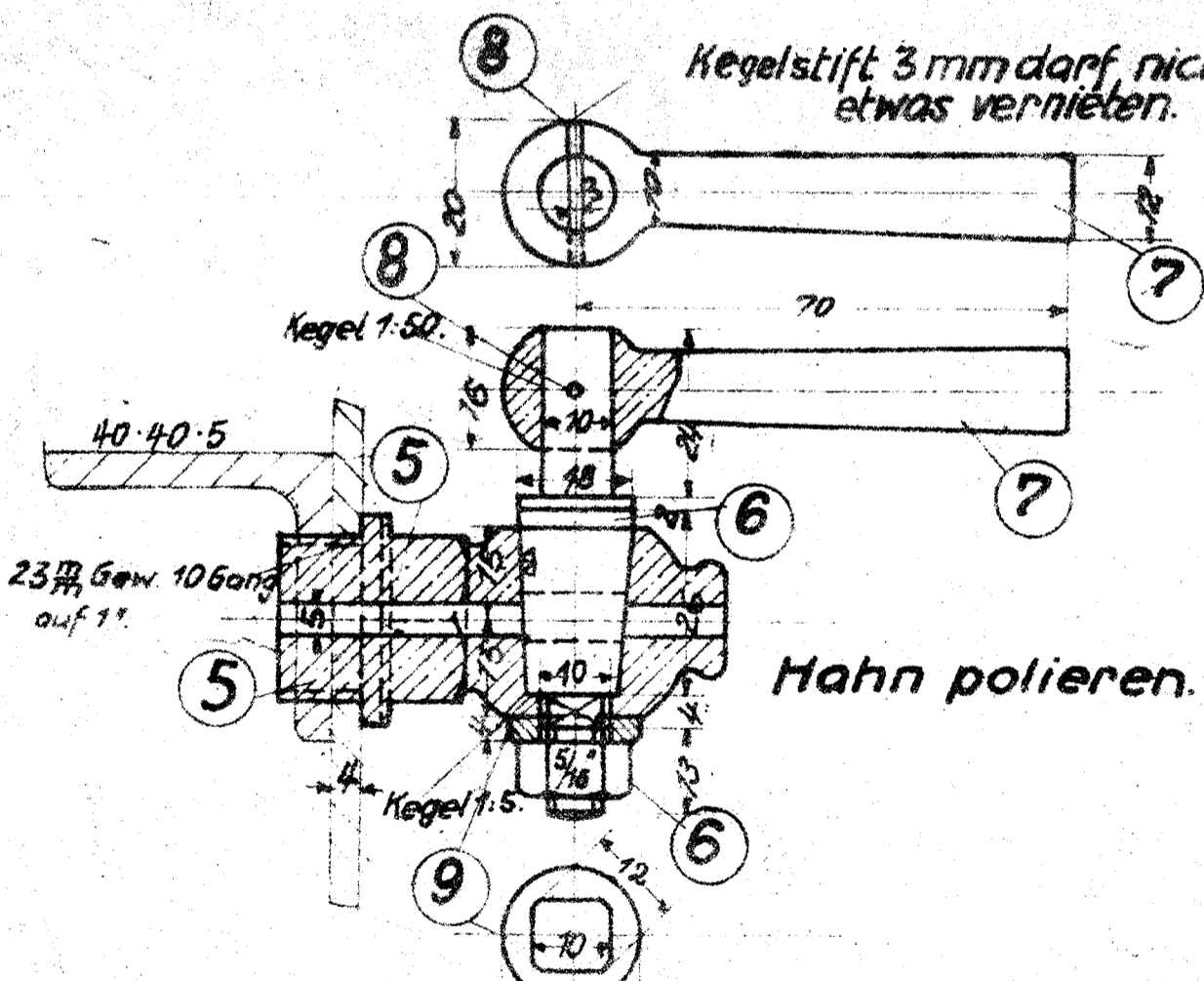
Auftr.-Nr	Fabr.-Nr	Anzahl	Besteller	Bemerkungen	Unterschrift		
					Büro	Betrieb	



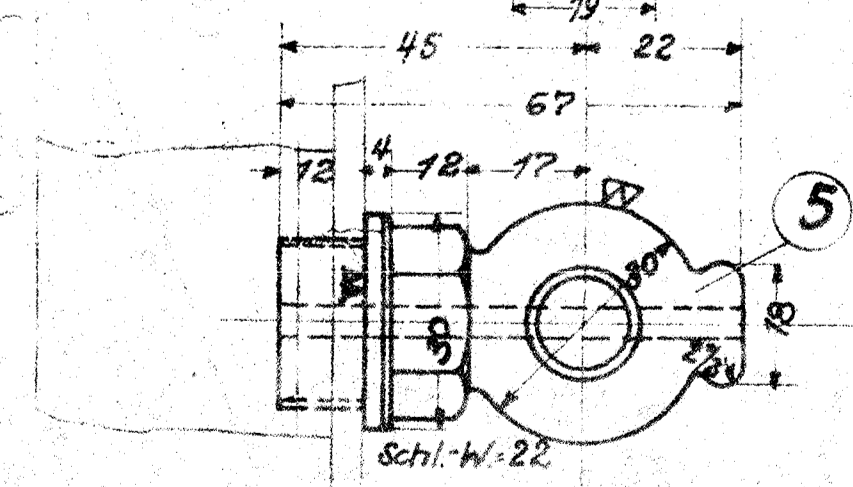
Gew. 10 Gang auf 1" engl.
Gangtiefe 163 mm.



Kegelstift 3 mm darf nicht überstehen
etwas vernieten.



Hahn polieren.



2	Muttern 5/16"	10	Fl-E	953
2	Scheiben	9	Fl-E	
2	Stifte	8	Fl-E	
2	Griffe	7	R-G	
2	Hegel	6	R-G	935
2	Hahngehäuse	5	R-G	
	Mutter	4	Fl-E	
	Scheibe	3	R-G	
	Hegel	2	R-G	
	Hahngehäuse	1	R-G	

Benennung	Teil	Werkstoff	Bemerkungen	Modell od. Gesenk	Werkzeug/Schablone	roh fertig	Arbeitsverteilung

Gültig für folgende Lokomotiven:

Zeichnung ist genehmigt mit Schr. vom		Gesch.Nr.	Hauptzeichnung an:
Anderungen		gedndert	2. Ausfertigung an:
Nr. Teil	Art der Änderung	(Schr. Nr.) Datum	von am gepr.
			3. Ausfertigung an:
			4. Ausfertigung an: 10/12/24
			Zugehörige Zeichnungen:
			Aufschrift:

Gezeichnet	Datum	Name	1-B-1 H.T.L.	HENSCHEL & SOHN G.m.b.H. CASSEL. Abteilung: T.B.3.
Geprüft	10/12/24	H. T. L.		
Normgeprüft	13/2/23	F. H. W. S.		
	13/4/23	S. B. L.		
Maßstab: 1:1	Maße in mm	Ursprung: 20227		

Wasserkastenprüfhähne.

16.19