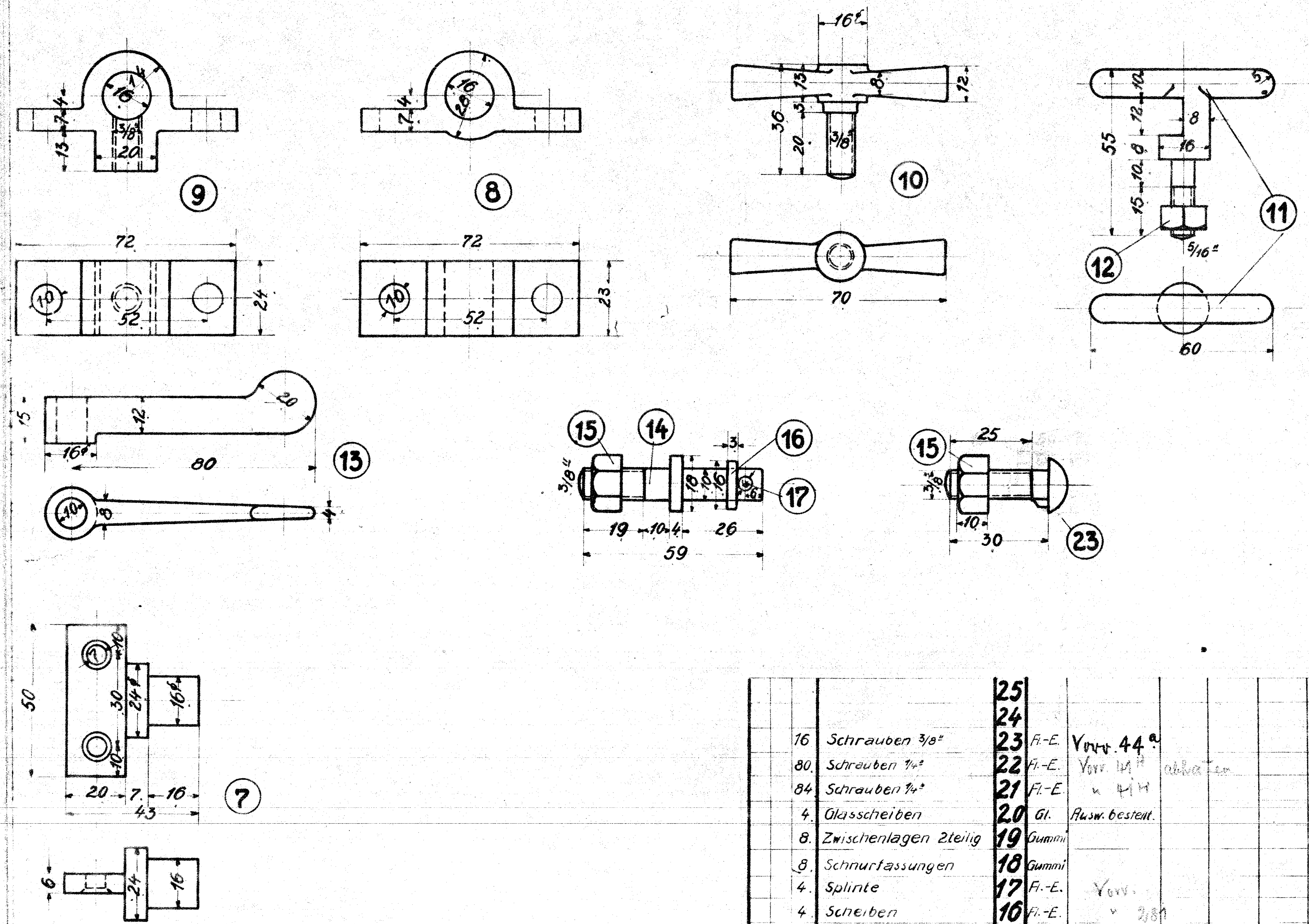
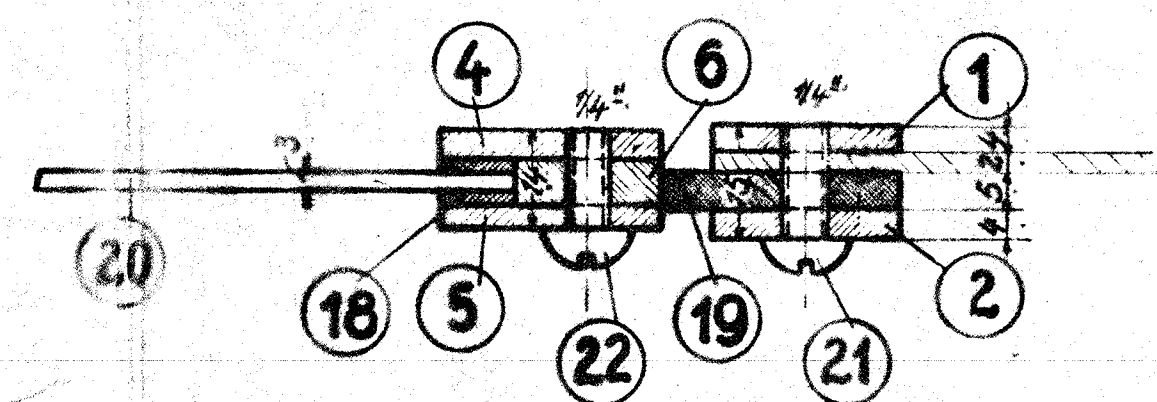


Schrauben u. Muttern nach  
dänischer Tabelle!



Schnitt A-B.



Stückzahl	Benennung	Teil	Werkstoff	Bemerkungen	Modell od. Gesenk	Werkzeug/Schablone	roh fertig	Arbeitsverteilung
16	Schrauben 3/8"	25						
80	Schrauben 3/8"	24						
84	Schrauben 3/8"	23	Fi-E	Vorr 44 <sup>a</sup>				F
4	Glasscheiben	22	Fi-E	Vorr 44 <sup>a</sup>				
8	Zwischenlagen 2teilig	21	Fi-E	Vorr 44 <sup>a</sup>				
8	Schnurfassungen	20	Gl.	Fl.w.m. besten				
4	Splinte	19	Gummi					
4	Scheiben	18	Fi-E					
20	Muttern 5/16"	17	Fi-E	Vorr 44 <sup>a</sup>				
4	Bolzen	16	Fi-E					MS
4	Vorreiber	15	Fi-E					E
8	Muttern 5/16"	14	Fi-E	Vorr 5430				DE
8	Fenstergriffe	13	G-E	Vorr 5430				DE
4	Feststellschrauben	12	Fi-E	Vorr 638				MS
4	Zapfenlager	11	Fi-E	Vorr 638				
4	Zapfenlager	10	Fi-E	Vorr 638				DE
8	Zapfen	9	Fi-E	Vorr 638				DE
4	Zwischenrahmen 2teil.	8	Fi-E	Vorr 638				DE
4	Innere Fensterrahmen	7	Fi-E	Vorr 638				DE
4	Außere Fensterrahmen	6	Fi-E	Vorr 638				DE
4	Innere Einlaßrahmenhälfte	5	Fi-E	Vorr 638				DE
4	Innere Einlaßrahmenhälfte	4	Fi-E	Vorr 638				DE
4	Innere Einlaßrahmenhälfte	3	Fi-E	Vorr 638				DE
4	Innere Einlaßrahmenhälfte	2	Fi-E	Vorr 638				DE
4	Außere Einlaßrahmen	1	Fi-E	Vorr 638				DE

Gültig für folgende Lokomotiven:		Änderungen		geändert		Zugehörige Zeichnungen:	
Nr.	Teil	Art der Änderung	Schrt. Nr.	Datum	von	am	Nr.
							75.07. Führerhaus

Datum	Name	Hauptzeichnung an:	
1922/23	z. Rheinberg	2. Ausfertigung an:	S.L.
24/23	Blüthner	3. Ausfertigung an:	B. B.
1923/24	Blüthner	4. Ausfertigung an:	412.24 K

Gezeichnet: z. Rheinberg		1-B-1-HeiBd-T-L		HENSCHEL & SOHN G.m.b.H. CASSEL. Abteilung L.B. III
Geprüft: Blüthner				
Normschrift: 1:2,5; 1:1, Maß in mm		Ursprung: 20.22/29		

Drehfenster. 15.16