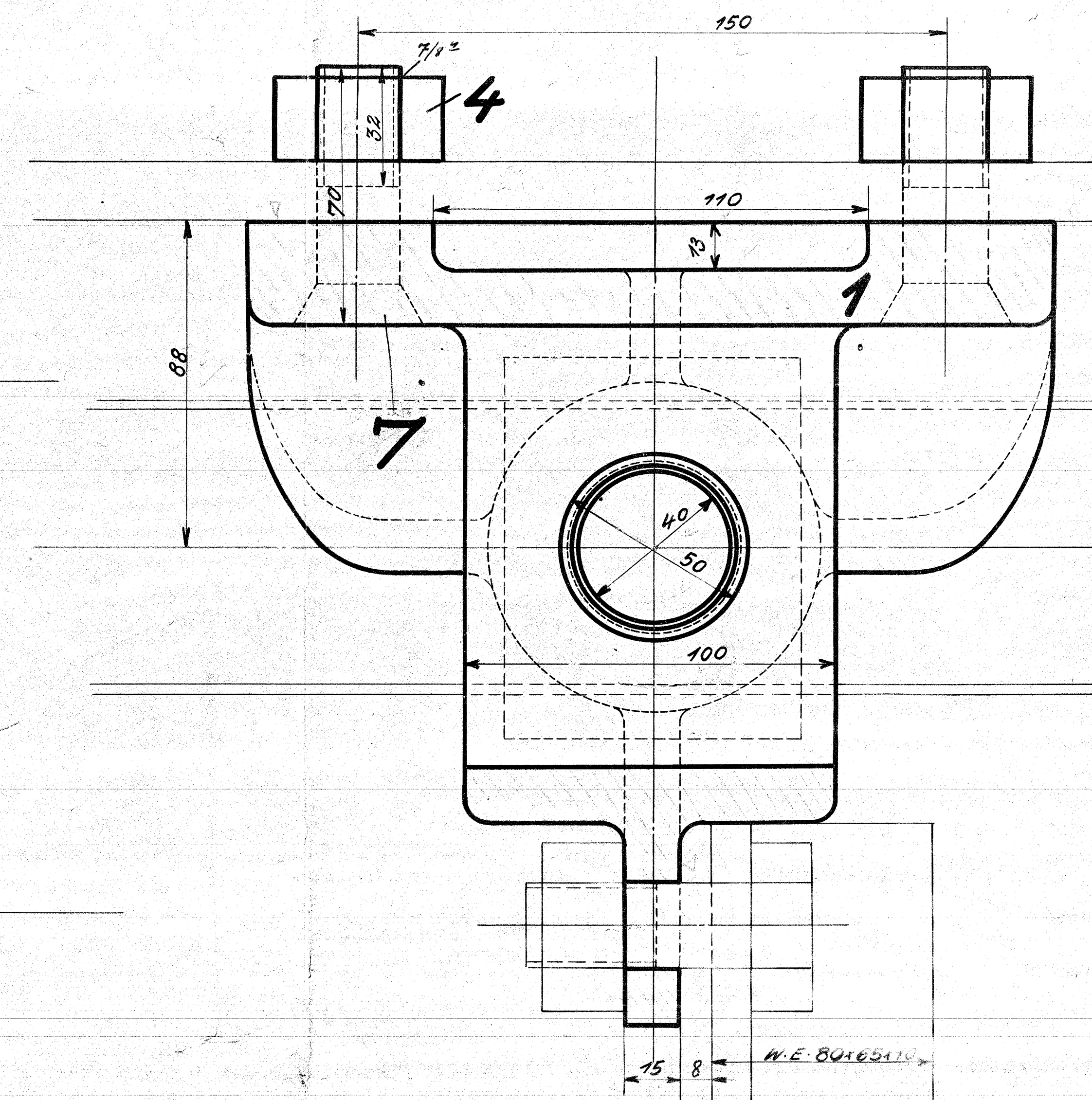
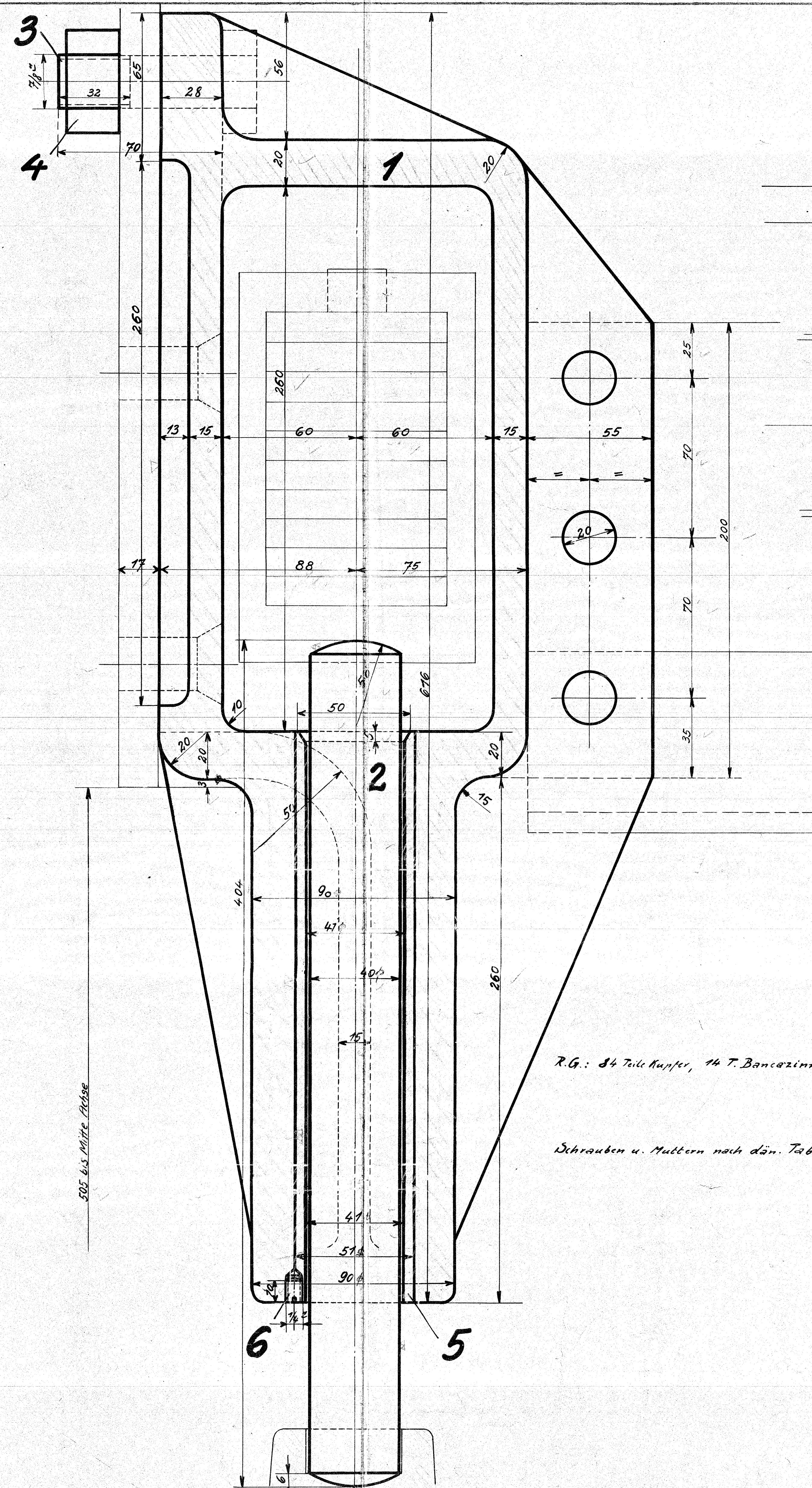
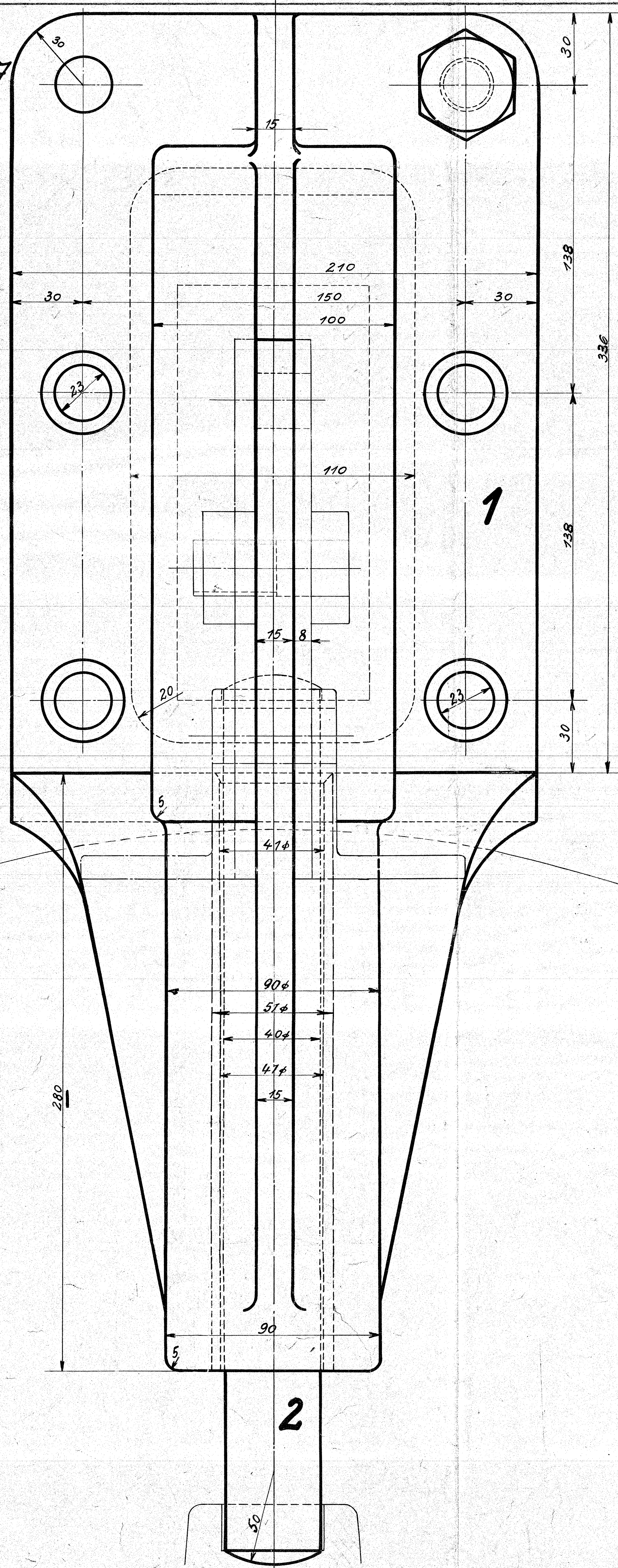


Bl. 20227



R.G.: 84 Teile Kupfer, 14 T. Bancazinn, 2 T. Zink.

Schrauben u. Mutter nach dän. Tabelle.

10	Schrauben 4 x 100	7	F.E.						
4	Schrauben 1/4"	6	F.E.						
4	Buchsen	5	R.G.						
24	Mutter 7/8"	4	F.E.						
8	Schrauben 7/8"	3	"						
4	Federstütze	2	F.E.	einsetzen u. härten					
4	Federstützföhrungen	1	St.G.	D4-073 ändern					
Stückzahl	Benennung	Teil	Werkstoff	Bemerkungen	Modell od. Gesenk	Werkzeug/Schablone	roh fertig	Arbeitsverteilung	Stückgewicht
Zeichnung ist genehmigt mit Schr. vom Gesch. Nr. Änderungen (Schr. Nr. Datum) von ... geändert ... Hauptzeichnung an: 2. Ausfertigung an: 3. Ausfertigung an: 4. Ausfertigung an: Zugehörige Zeichnungen: Aufschrift:									
Datum	Name								
Gezeichnet	20.09.2009		181-H-T-L						
Geprüft	20.09.2009		HENSCHEL & SOHN G.m.b.H.						
Geprüft	20.09.2009		CASSEL						
Geprüft	20.09.2009		Abteilung: L.B.3						
Maßstab: 1:1	Maße in mm		Ursprung: 2.0227/89						
Federstütze u. Führung für Laufbandsatz.									11.03

505 bis Mitte Fläche