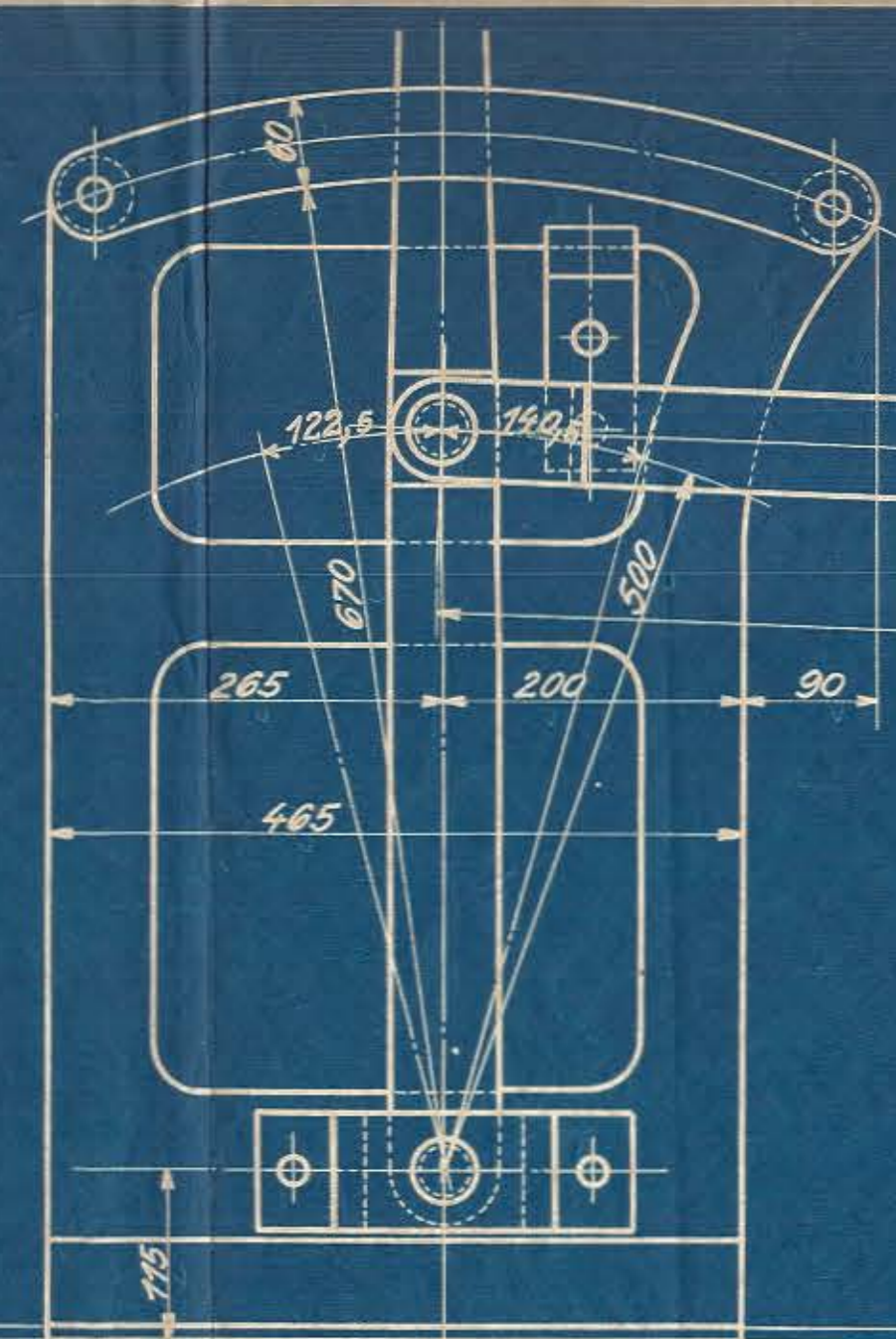
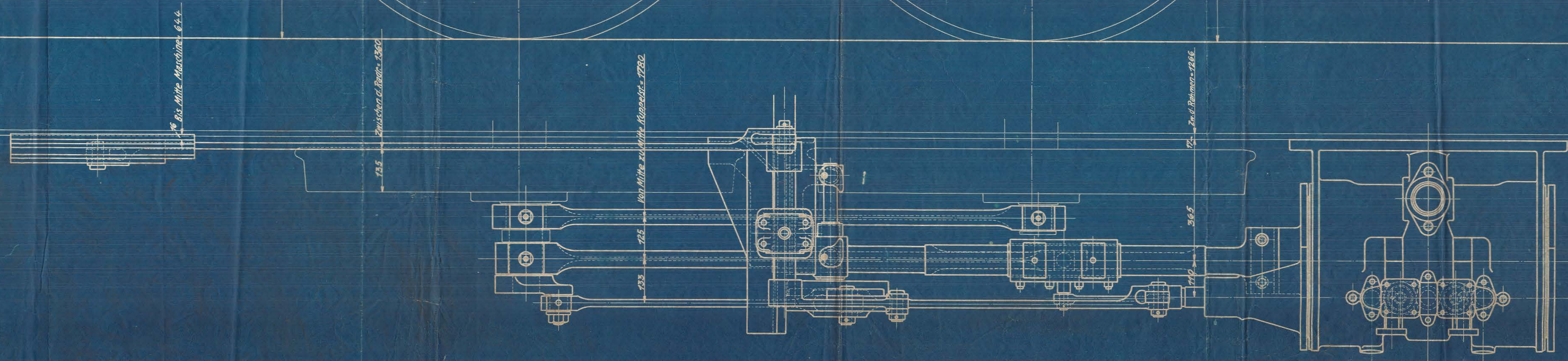
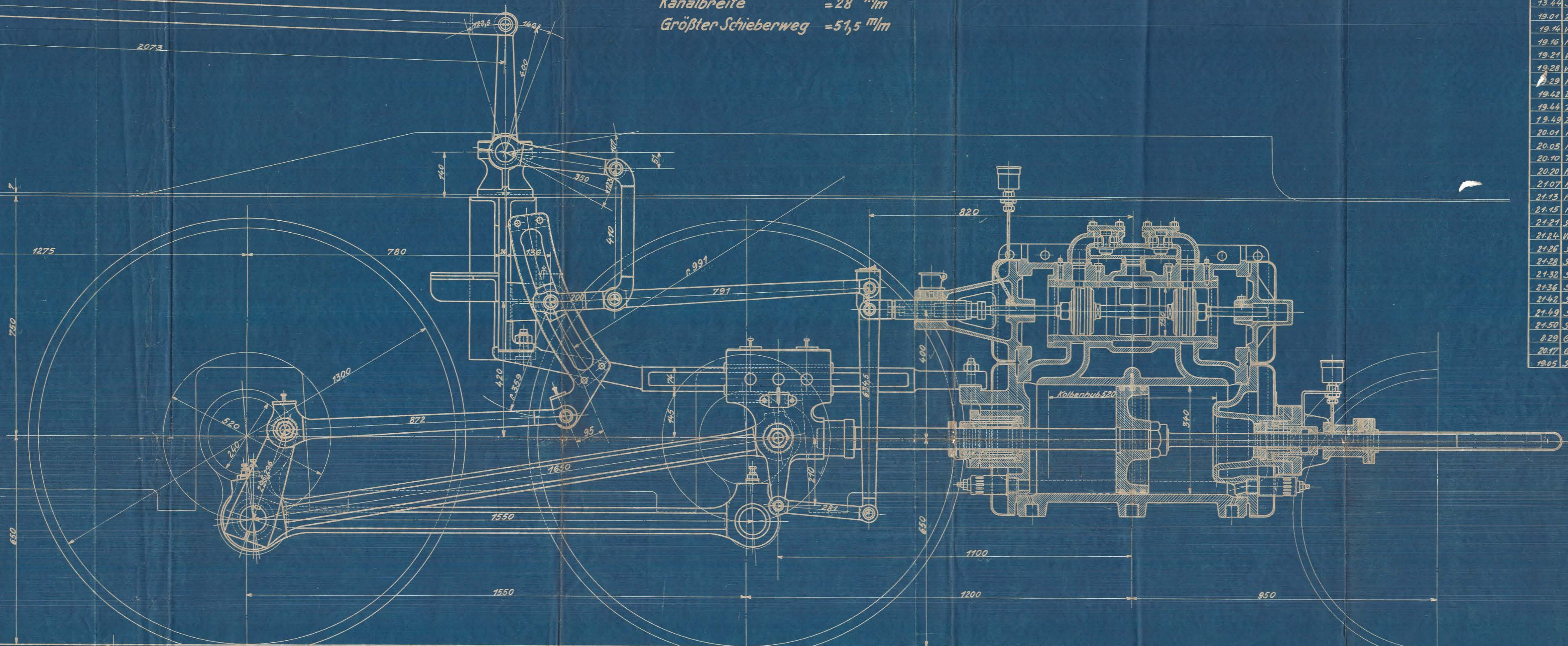


20227/29



Äußere Überdeckung = 0 mm  
 Innere " = 21 mm  
 Voreilung = 4 mm  
 Kanalbreite = 28 mm  
 Größter Schieberweg = 51,5 mm



Nr.	
12.02	Treib- u. Nenn...
12.08	Treib- u. Kuppelstange...
13.44	Schmiergefäße
19.01	Zylinder
19.14	Vord. Zylinderdeckel
19.16	Hint. Zylinderdeckel
19.21	Vord. Schieberkastendeckel
19.28	Vord. Kolbenstangenstopfbuchse
19.29	Hint. Kolbenstangenstopfbuchse
19.42	Druckausgleich
19.44	Zylinderventil
19.49	Zylindersicherheitsventil
20.01	Kolben mit Stange
20.05	Kreuzkopf
20.10	Treibstange
20.20	Kuppelstange
21.07	Kolbenschieber
21.13	Hint. Schieberstangenverlängerung
21.15	Hint. Schieberstangenführung
21.21	Schieberstange u. Hängeisen
21.24	Voreilhebel u. Lenkerstange
21.26	Schwinge
21.28	Schwingenlager
21.32	Schwingenstange
21.36	Steuerwelle m. Hebel
21.42	Steuerbod u. Halter
21.49	Steuerhändel
21.50	Steuerstange
22.29	Gleitbahnträger
20.17	Gleitbahn
19.65	Schieberbuchse

Zeichnung ist genehmigt mit Schr. vom  
 Änderungen  
 Nr. Teil Art der Änderung  
 Datum  
 Name  
 Unterschrift  
 16.7.24  
 Maßstab: 1:5  
 Maß in mm  
 Ursprung: 20227/29

Hauptzeichnung an: MM  
 2. Ausfertigung an: LEM  
 3. Ausfertigung an:  
 4. Ausfertigung an: MM, 24.1  
 HENSCHEL & SOHN G.m.b.H.  
 CASSEL.  
 Abteilung: L.B.3

Steuerungsanordnung 21.01