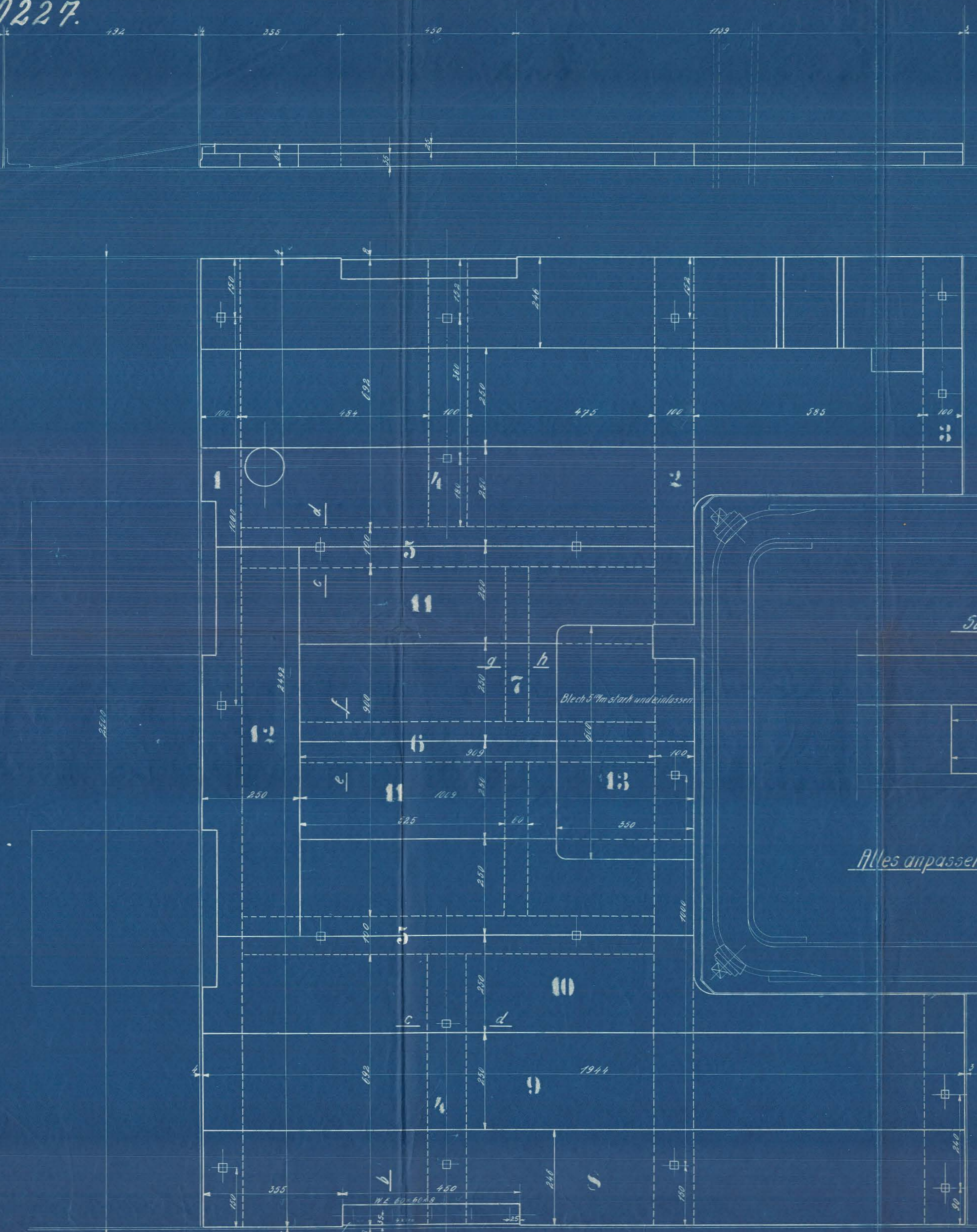
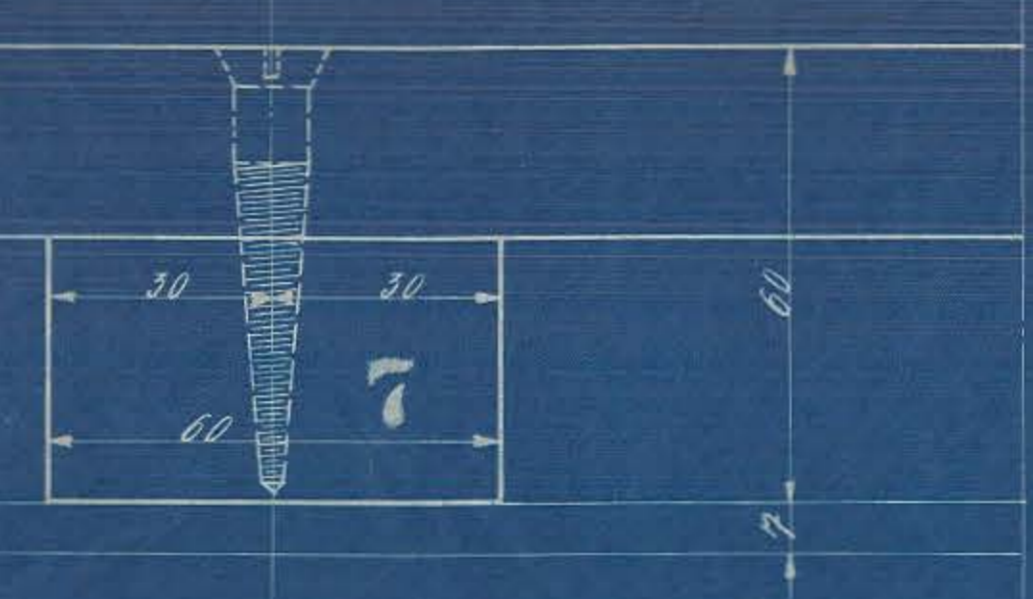


20227.

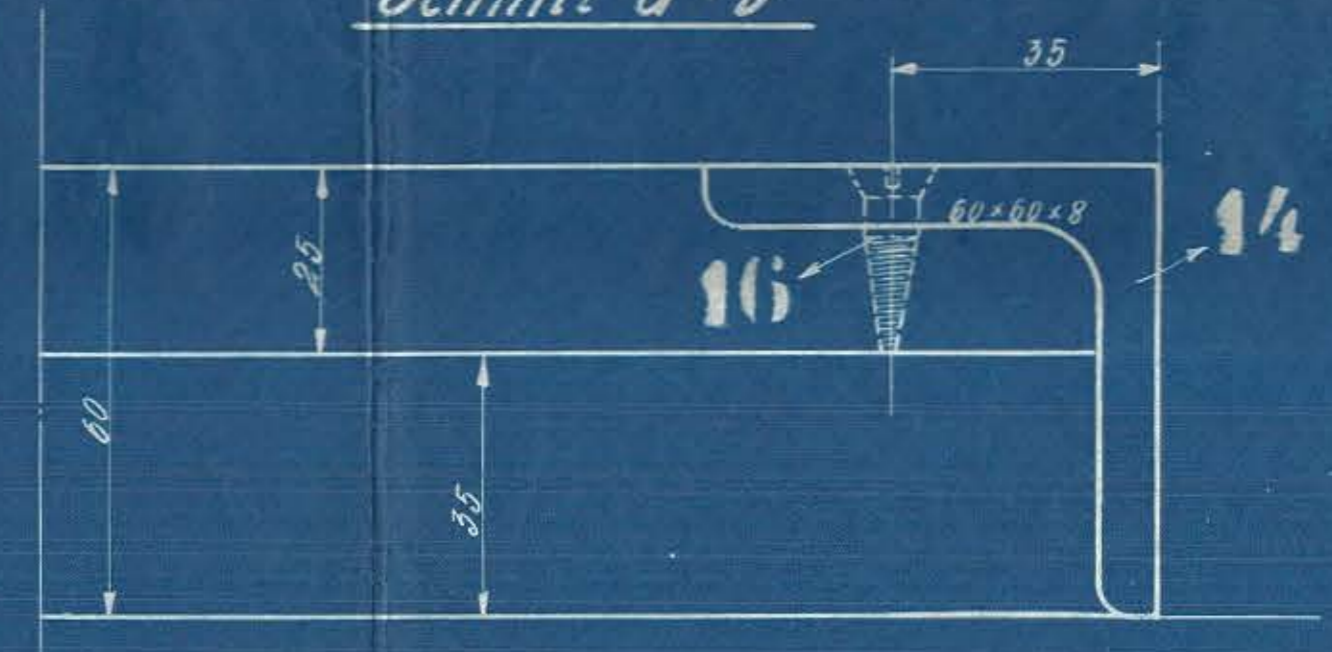


Alles anpassen.

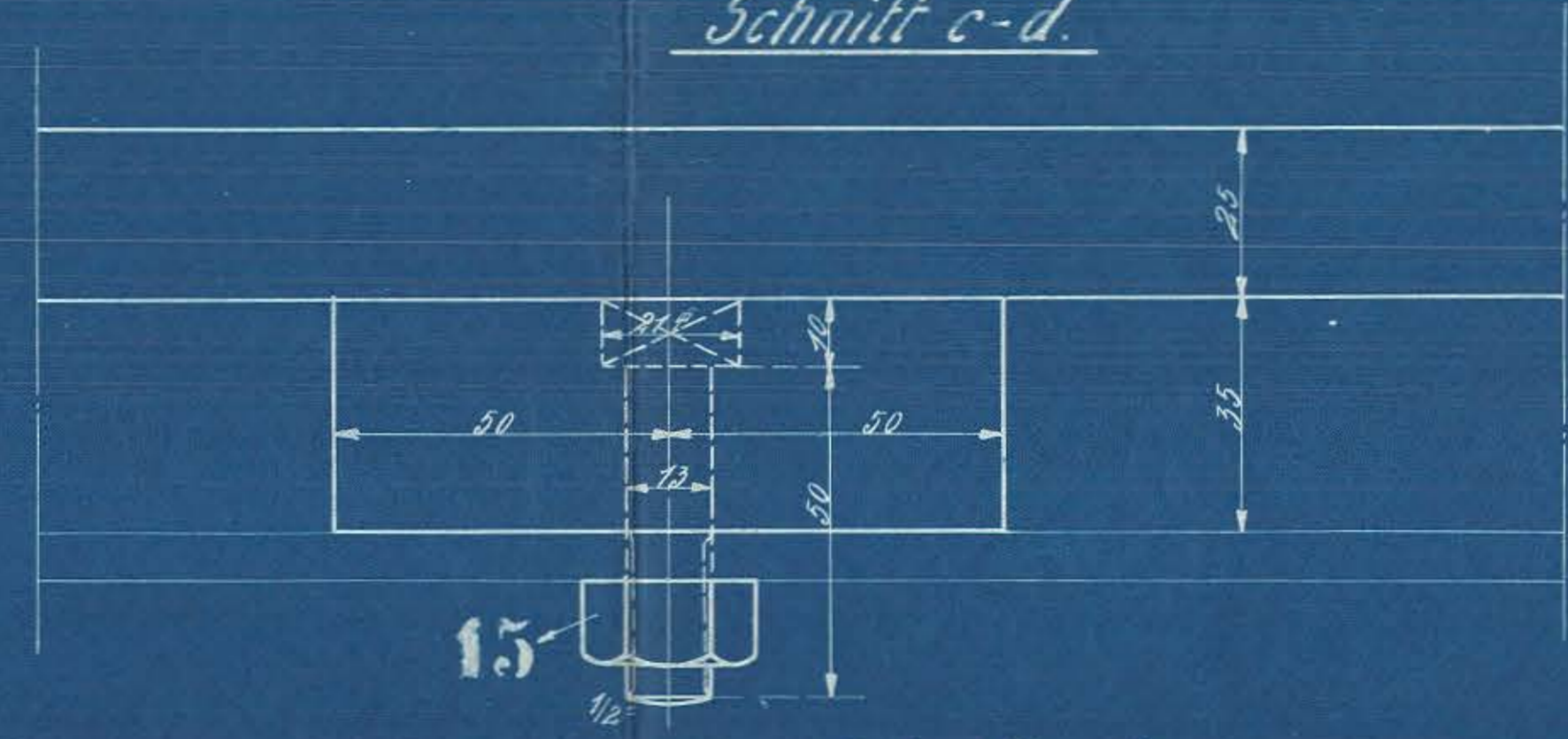
Schnitt g-h.



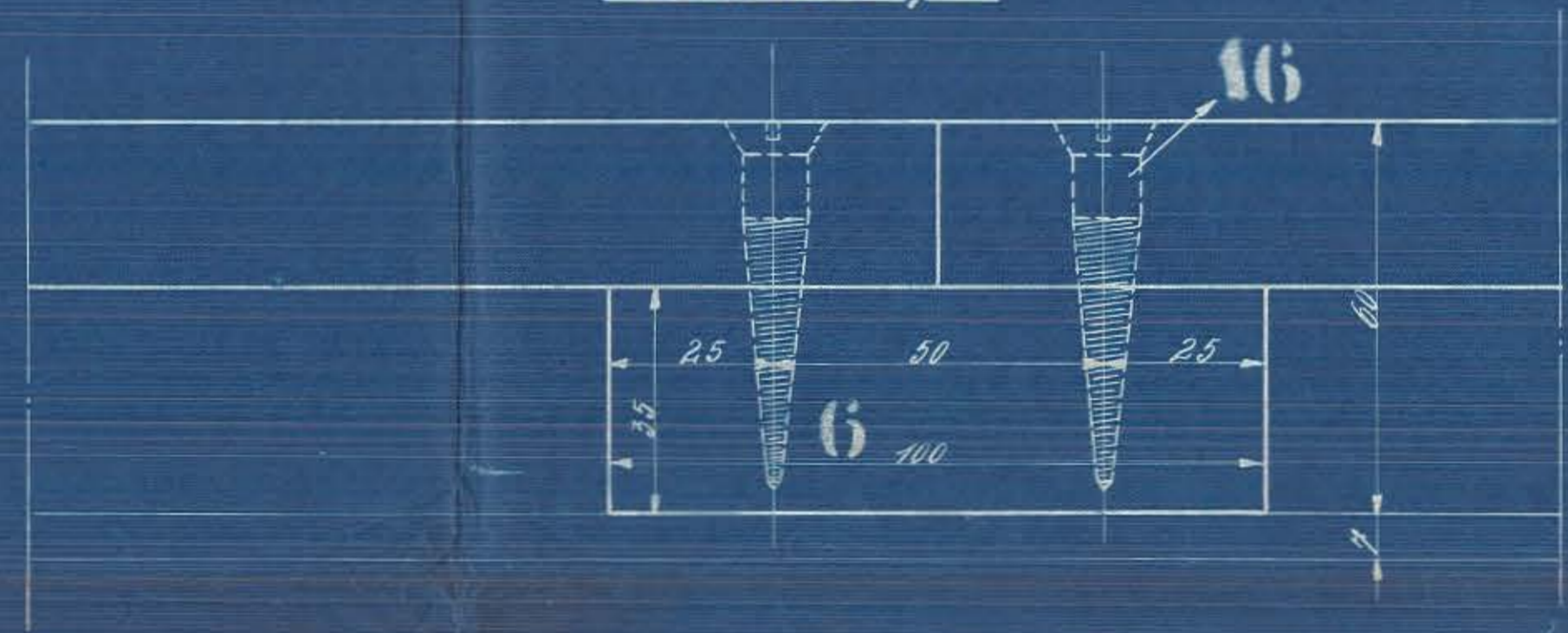
Schnitt a-b



Schnitt c-d



Schnitt e-f



Stückzahl	Benennung	Teil	Werkstoff	Bemerkungen	Modell od. Gesenk	Werkzeug/Schablone	roh fertig	Arbeitsverteilung
10	Diverse Holzschrauben	10	Holz					
15	Schrauben m. Müttern	15	Holz					E
14	M.E. 60x60x8	14	Holz					J.P.L.
13	Blech	13	Holz					L
12	Brett	12	Holz					T
11	Bretter	11	Holz					
10	Bretter	10	Holz					
9	Bretter	9	Holz					
8	Bretter	8	Holz					
7	Unterlagen	7	Holz					
6	Unterlage	6	Holz					
5	Unterlagen	5	Holz					
4	Unterlagen	4	Holz					
3	Unterlagen	3	Holz					
2	Unterlagen	2	Holz					
1	Unterlage	1	Holz					

Schrauben, Müttern und Schlüsselweiten nach dänischer Tabelle.

Stückzahl	Benennung	Teil	Werkstoff	Bemerkungen	Modell od. Gesenk	Werkzeug/Schablone	roh fertig	Arbeitsverteilung
10	Diverse Holzschrauben	10	Holz					
15	Schrauben m. Müttern	15	Holz					E
14	M.E. 60x60x8	14	Holz					J.P.L.
13	Blech	13	Holz					L
12	Brett	12	Holz					T
11	Bretter	11	Holz					
10	Bretter	10	Holz					
9	Bretter	9	Holz					
8	Bretter	8	Holz					
7	Unterlagen	7	Holz					
6	Unterlage	6	Holz					
5	Unterlagen	5	Holz					
4	Unterlagen	4	Holz					
3	Unterlagen	3	Holz					
2	Unterlagen	2	Holz					
1	Unterlage	1	Holz					

Führerhausbodenbelag.

15.10

HENSCHEL & SOHN G.m.b.H. CASSEL. Abteilung III

Gezeichnet: 4.2.24 Hauptk. 1-B-1 H.T. Lok.
 Geprüft: 6. II. 24 J.L.
 Maßstab: 1:5; 1:1 Maßbestimm. Ursprung: 20227/129