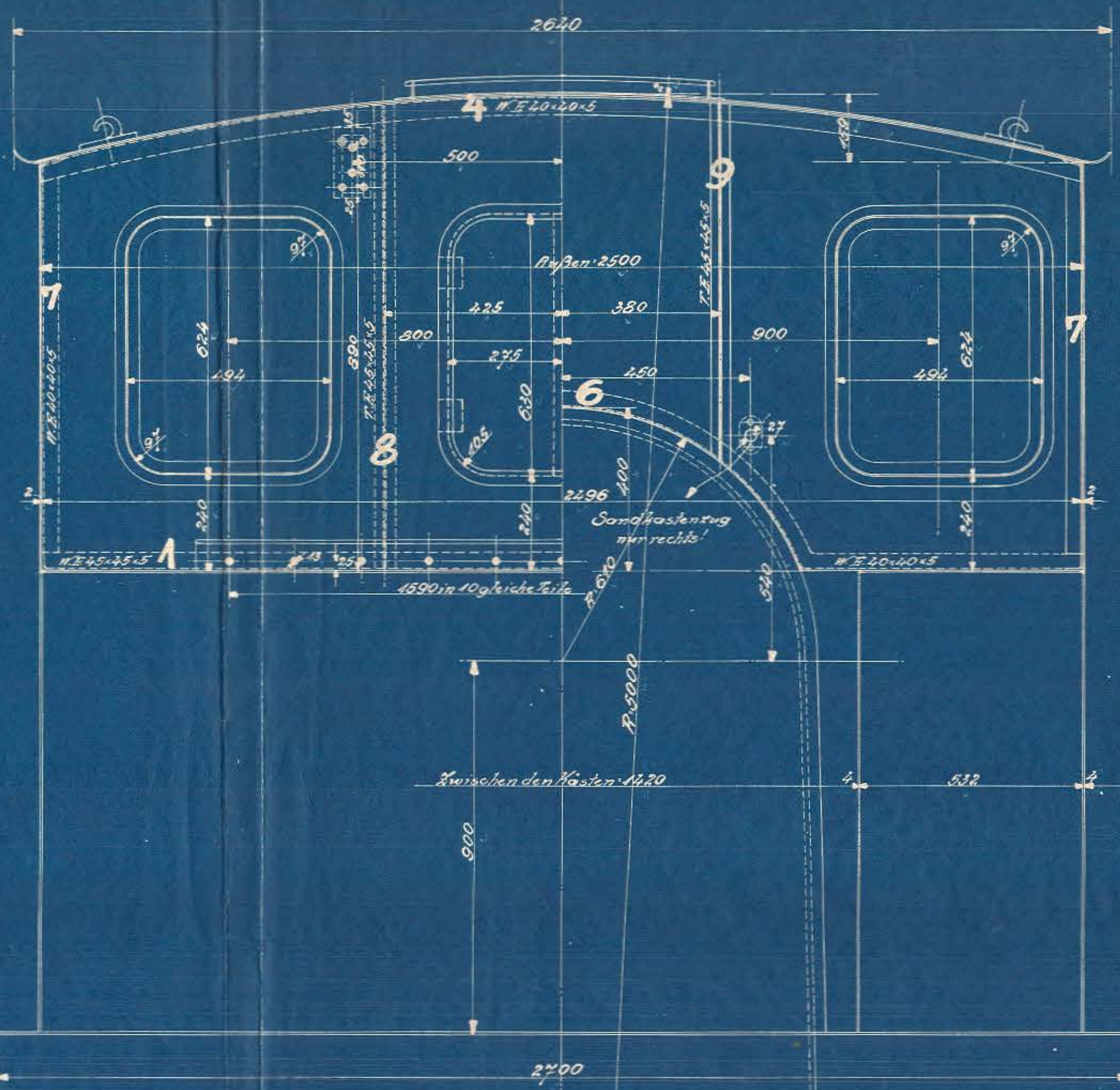
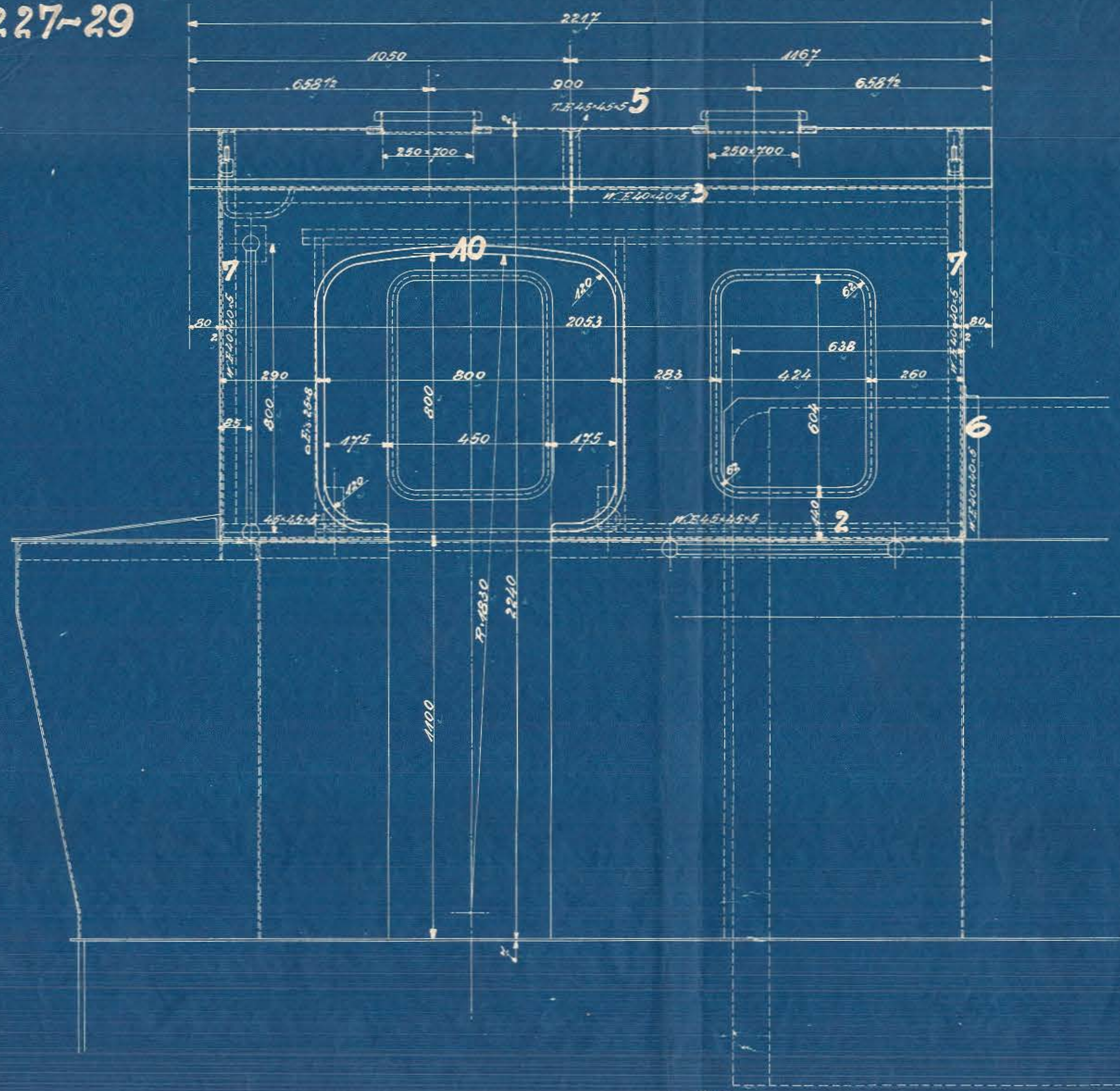
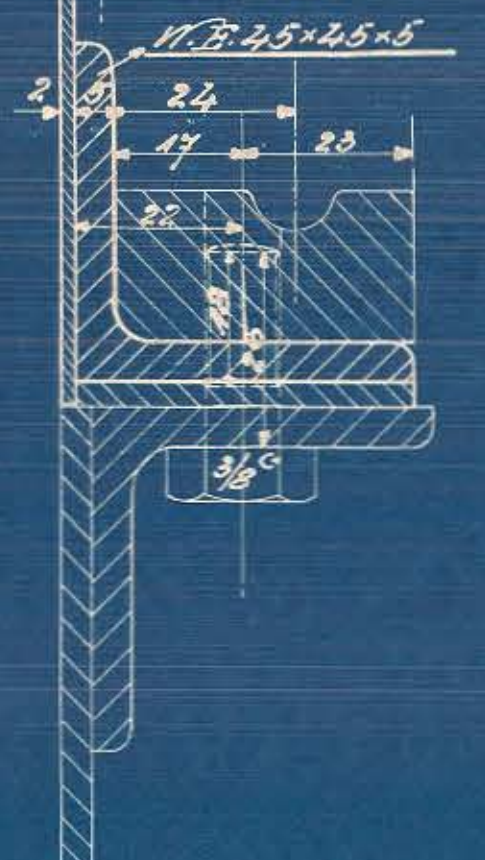
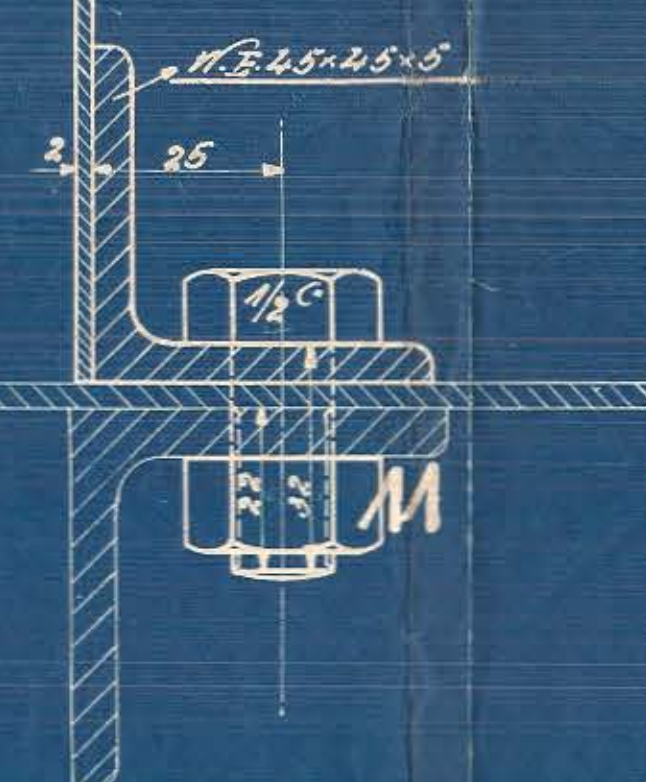


20227-29



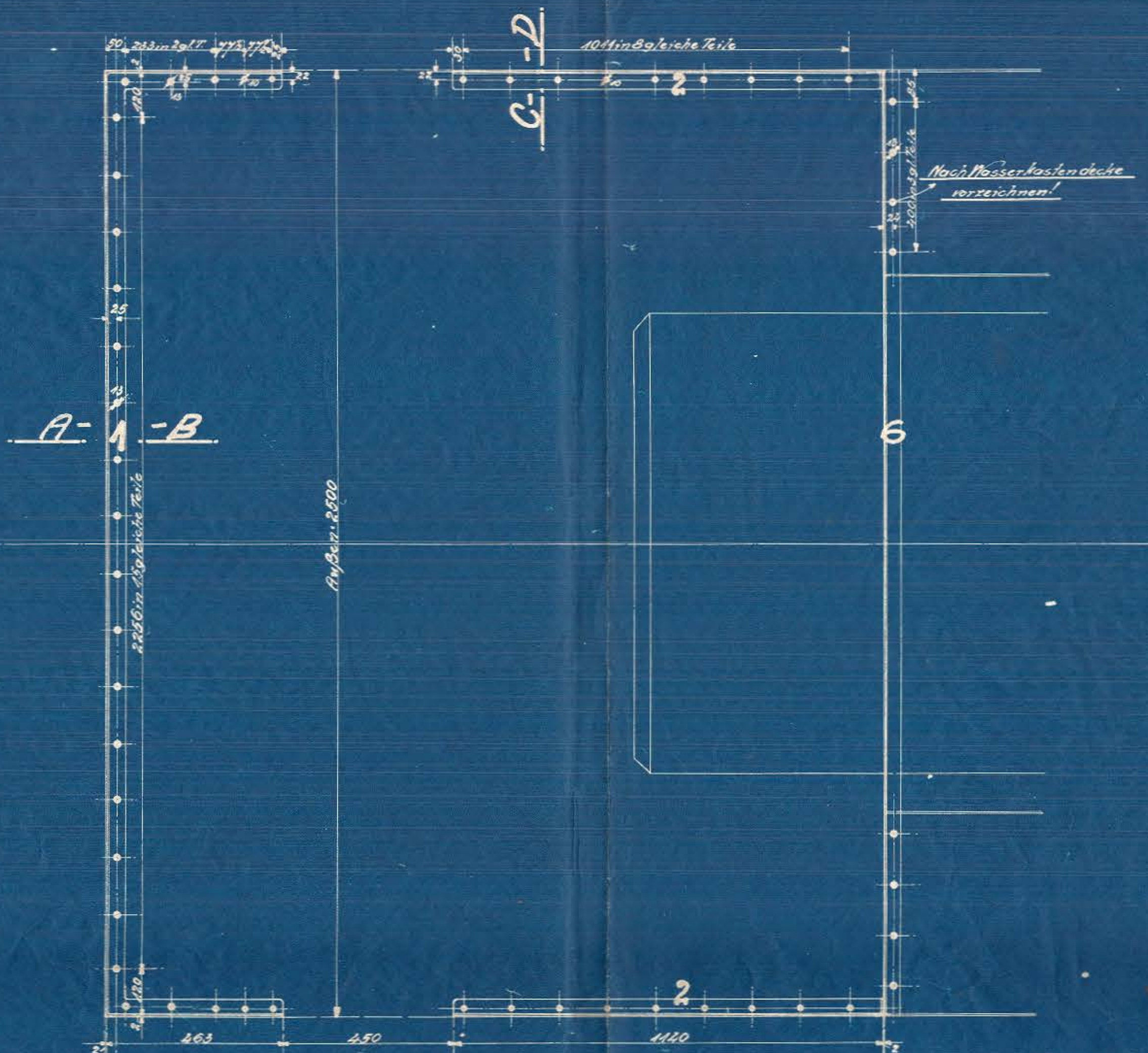
Schnitt A-B

Schnitt C-D



Schrauben und Muttern nach dänischer Tabelle!

Sämtliche Nieten sind außen glatt zu versenken!



Zug	Hierzu gehörige Zeichnungen!
15.05	Elektre zum Führerhaus
15.06	Winkel
15.10	Bodenbelag
15.12	Seitenfenster
15.16	Prachfenster
15.23	Festes Fenster in der Seitenwand
15.22	Schiebefenster
15.31	Lüftungshlappen
15.35	Klappe in Rückwand
15.36	Handstangen
15.40	Haken zum Heben des Führerhauses
15.41	Halter für Feuergeräte
15.47	Fußtritt seitlich
16.01	Wasserhähnen
16.42	Kohlenkasten

Stückzahlen	Benennung	Teil	Werkstoff	Bemerkungen	Modell od. Gesenk	Werkzeug/Schablone	roh fertig	Arbeitsverteilung
20	Schrauben m 19. 1/2"	M 19. 1/2"	St. 10	Leicht	15.06			M5, M5
	Winkel z Führerhaus				15.06			
	Bleche				15.06			

Datum	Name
15.05	Giebling
15.05	1-B-1 H. T. L.

HENSCHEL & SOHN G.m.b.H.	
CASSEL.	
Abteilung: III	

Führerhaus	
15.01	