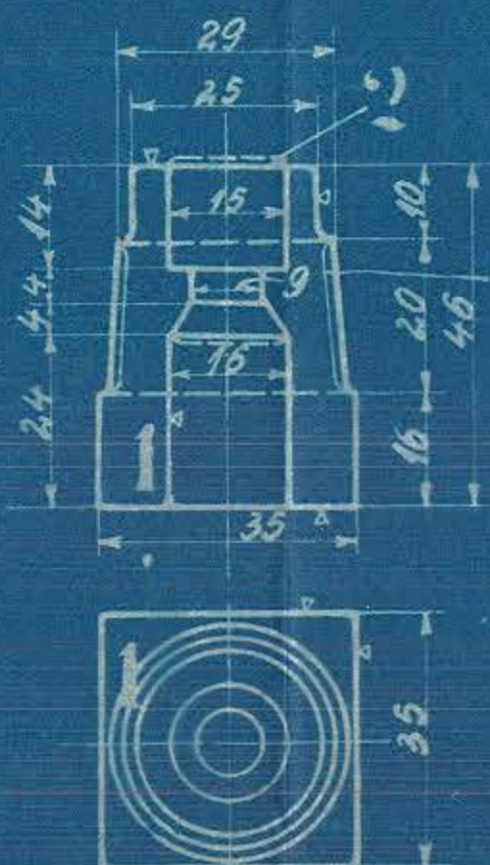


20227



Gew. 10 Gang auf 1^o engl.
Kegel 1:8

Legierung für Rotguß

88% Kupfer
10% Zinn
2% Phosphorkupfer

| | | | | | | | | | | |
|---------------------------------------|------------------------|--------------------|--------------------|-------------------------|--------------------------|------------------|------------------|-------------------------|-------------------------|--------|
| 1 Bleiausguß | | 2 | Blei | | | | | | | } F.K. |
| 1 Schmelzpfropfen | | 1 | R.G. | | | | | | | |
| Stückzahlen | Benennung | Teil | Werkstoff | Bezeichnung des Modells | Werkzeug | Schablone | roh | fertig | Arbeitsverteilung | |
| Ohne Bearbeitungszugabe | Mit Bearbeitungszugabe | Sonderausfertigung | Hauptzeichnung an: | | Ausfertigung an: | | Ausfertigung an: | | Zugehörige Zeichnungen: | |
| Zeichnung ist genehmigt mit Schr. vom | | | | Gesch. Nr. | | Ausfertigung an: | | Zugehörige Zeichnungen: | | |
| Änderungen | | geändert | | Zugehörige Zeichnungen: | | Aufschrift. | | | | |
| Nr. | Teil | Art der Änderung | Schr. Nr. | Datum | von | am | gegr. | | | |
| Gezeichnet | Datum | Name | 1-B-1 Heißd. | | HENSCHEL & SOHN G.m.b.H. | | | | | |
| Gepauset | 14.11.3 | Heißd. | Tend. Lok. | | CASSEL. | | | | | |
| Geprüft | 15.11 | K. | | | Abteilung: T.B.III | | | | | |
| Normgeprüft | 16.11 | Sch. | | | | | | | | |
| Maßstab: 1:1 | Maße in mm | Ursprung: 20227/29 | | | | | | | | |
| Schmelzpfropfen | | | | | | | 3.37 | | | |