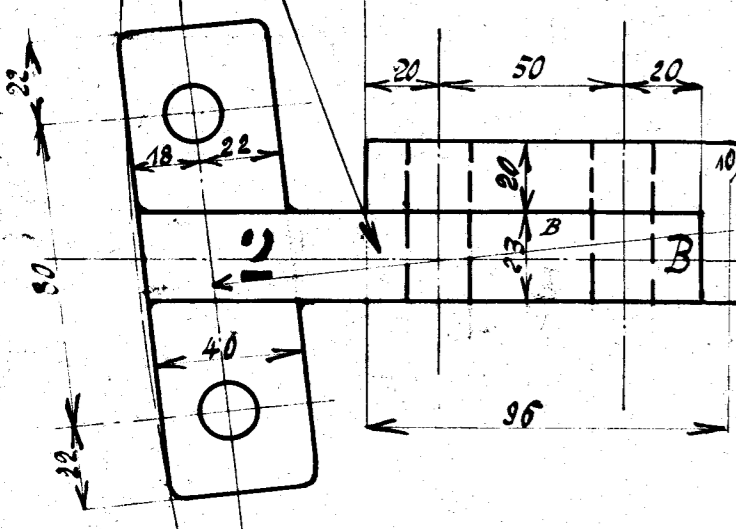
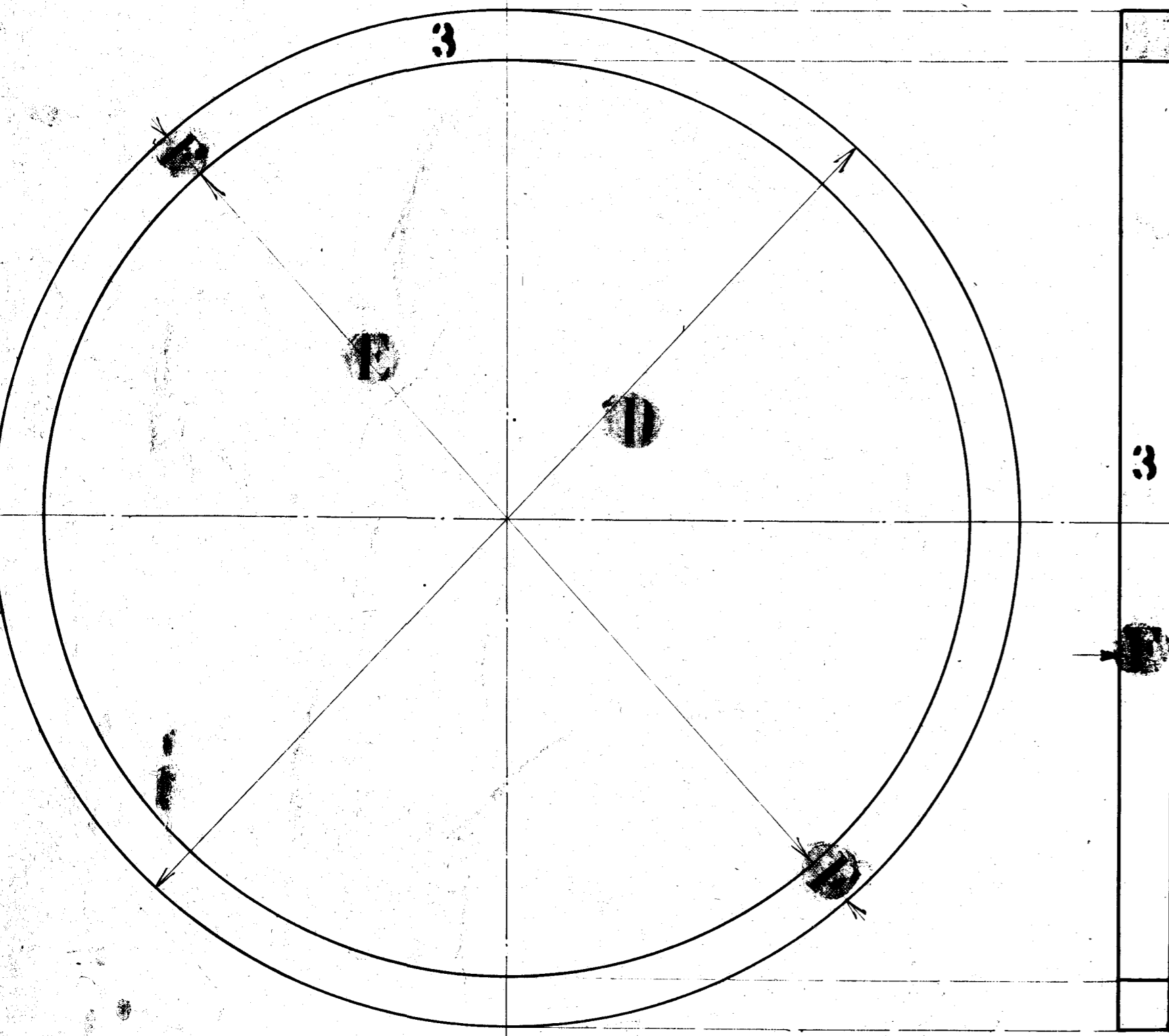
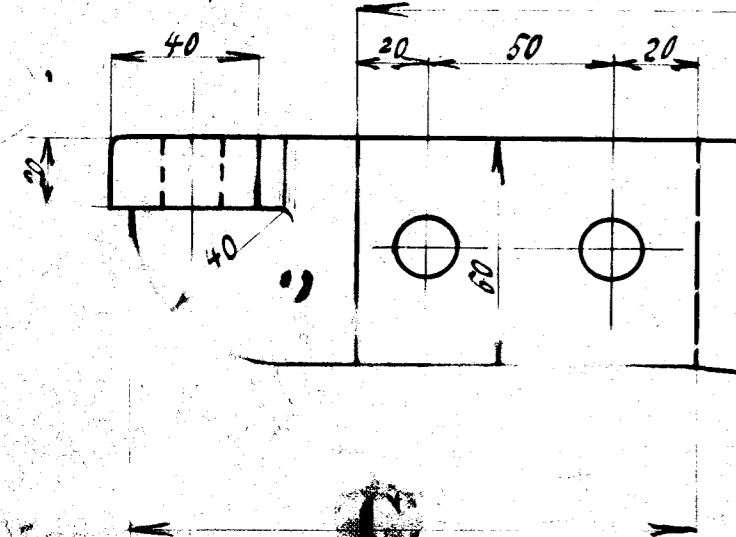
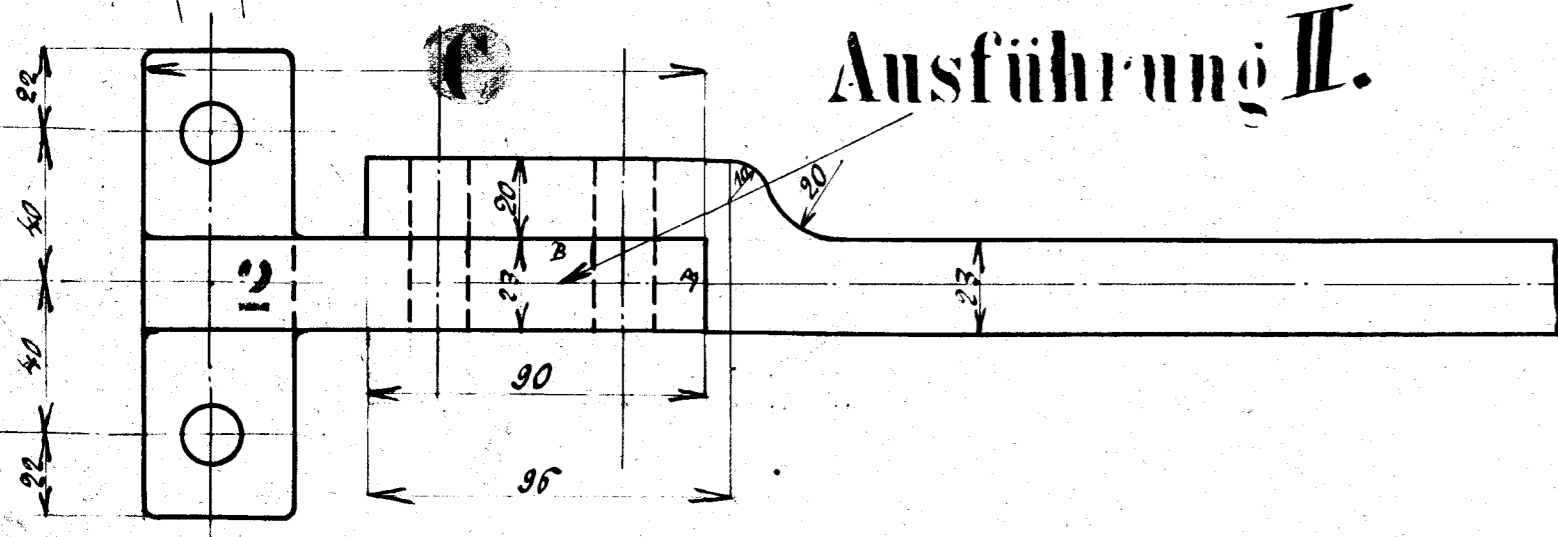


**Ausführung I.**



**Ausführung II.**



Zänge der Traversse 990

Mitte des Keurels

Mitte Rauchkammerzie

55 55

**Schlüsseltabelle.**

Stück	Nummer
1	58

Masse und Gewichte dürfen nicht überschritten werden.

63757	Passauische Steinh.	4561	1mal	n. Tab. und Ausf. I.	1.3.10 Gr
64188	Perleberg	7705	1mal	wie 62763	5.7.10 Gr
64340	Franco Africaine	7762	1mal	wie 106116	9.8.10 Gr
64471	Reinickendorf	7802	1mal	wie 62668 Ausführung I ohne Pos. 3	9.9.10 Gr
64596	Bildmeister	7845	1mal	n. Tabelle u. Ausführung II	10.9.10 Gr
64119	Kayser'sche Eisenbahn	7644	1mal	n. Tabelle u. Ausführung I	17.9.10 Gr
64778	Giesche's Erbere	7881	2mal	wie 62821	21.10.10 Gr

**Stückliste**

Stück	Pos	Mat	Benennung	Bemerkung	Ger. Gew.	SCHMIET SCHABLON	SCHMIE SCHABLO	Auftrags Nr.	A	B	C	D	E	F	Ausführung
1	1	Fl. b.	Traverse	bei B bearbeiten	ca 15 kg	S. 31	S. 10837	62628	665	65	275	1028	964	32	I
2	2	"	Traversenzähler	" " "	(1 rechts, 1 links)		S. 10838	62763	591	40	202	968	904	32	I
1	3	"	Ring	" " "				62821	530	50	140	826	774	20	I
								63487	655	65	265	1028	964	32	I
								63387	540	30	182	970	918	26	I
								63470	572	0	125	104.5	987	32	II
								63673	600	30	225	968	904	32	I
								63049	591	40	203	968	914	32	I
								63759	590	45	201	968	904	32	I
								64340	570	65	178	826	774	26	I
								64596	522	0	135	826	774	26	II
								64119	641	50	258	1070	1006	32	I
								64545	700	50	320	1070	1006	32	I
								65034	610	30	222	980	916	32	I
								65926	600	30	213	-	-	-	I
								65368	665	65	275	1028	964	32	I
								65069	600	70	209	1071	1006	32	I
								65632	595	30	207	980	916	32	I
								65827	571	30	178	968	904	32	I

**Einschlägige Zeichnungen**

Benennung	Auttr. 62628	Auttr. 63487	Auttr.
Rauchkammerziebleche	57/983	57/983	
Gußteile dazu	57/507	390/31	
Schmiedeteile	84/502	84/562	

65069	8100	Schneider	1mal	n. Tabelle	11.6.10 Gr
65332	8700	Keimholz	2 u	n. Tabelle	
65827	8165	Delmenhorst	2mal	Ausf. I.	11.8.10 Gr

64545	7903	Tico	1mal	n. Tab. und Ausf. I	17.10 Gr
64224	7716	Binghjöbin, 3mal	3mal	wie 63387	18.10 Gr
64481	7415	Binghjöbin, 3mal	3mal	wie 64340	18.10 Gr
65034	7965	Pianbain	1mal	wie 63387	18.10 Gr
65726	8030	Salzigere	1mal	wie 63387	18.10 Gr
65368	8053	Cinzano	1mal	n. Tab. und Ausf. I	18.10 Gr
65404	8054	Tico	1mal	wie 64545	18.10 Gr
65461	8061	Yemen	1mal	wie 64340	18.10 Gr
65474	8076	Salzeme	1mal	wie 63619	18.10 Gr
65381	8054	Beurdal	1mal	wie 63387	18.10 Gr
65630	8101	Grube Clara	1mal	wie 63069	18.10 Gr
65651	8102	Daldags Duingen	1mal	wie 62763	18.10 Gr

Besteller	Aufgabe	Datum	Auftrag	Besteller	Datum	Auftrag
Donnersmarkt	1mal 7237 nach Zeichn.	30.4.09	63187	W. v. L.	1908	63187
Ballesterre	1mal 8948 nach Zeichn.	1.10.09	63471	W. v. L.	1908	63471
Wiesche's Erben	1mal 10233 3 mal 10437 n. Tab. u.	13.7.09	63337	W. v. L.	1908	63337
Wiesche's Erben	1mal 10233 3 mal 10437 n. Tab. u.	13.7.09	63740	W. v. L.	1908	63740
Bergel	1mal 1504 n. Tab. u.	13.7.09	63765	W. v. L.	1908	63765
W. v. L.	1mal 1504 n. Tab. u.	13.7.09	63765	W. v. L.	1908	63765
W. v. L.	1mal 1504 n. Tab. u.	13.7.09	63765	W. v. L.	1908	63765

**A. BORSIG, BERLIN**  
**Schmiedeteile**  
**zur Rauchkammerzie**  
 Maßstab 1:20 u. 1:5