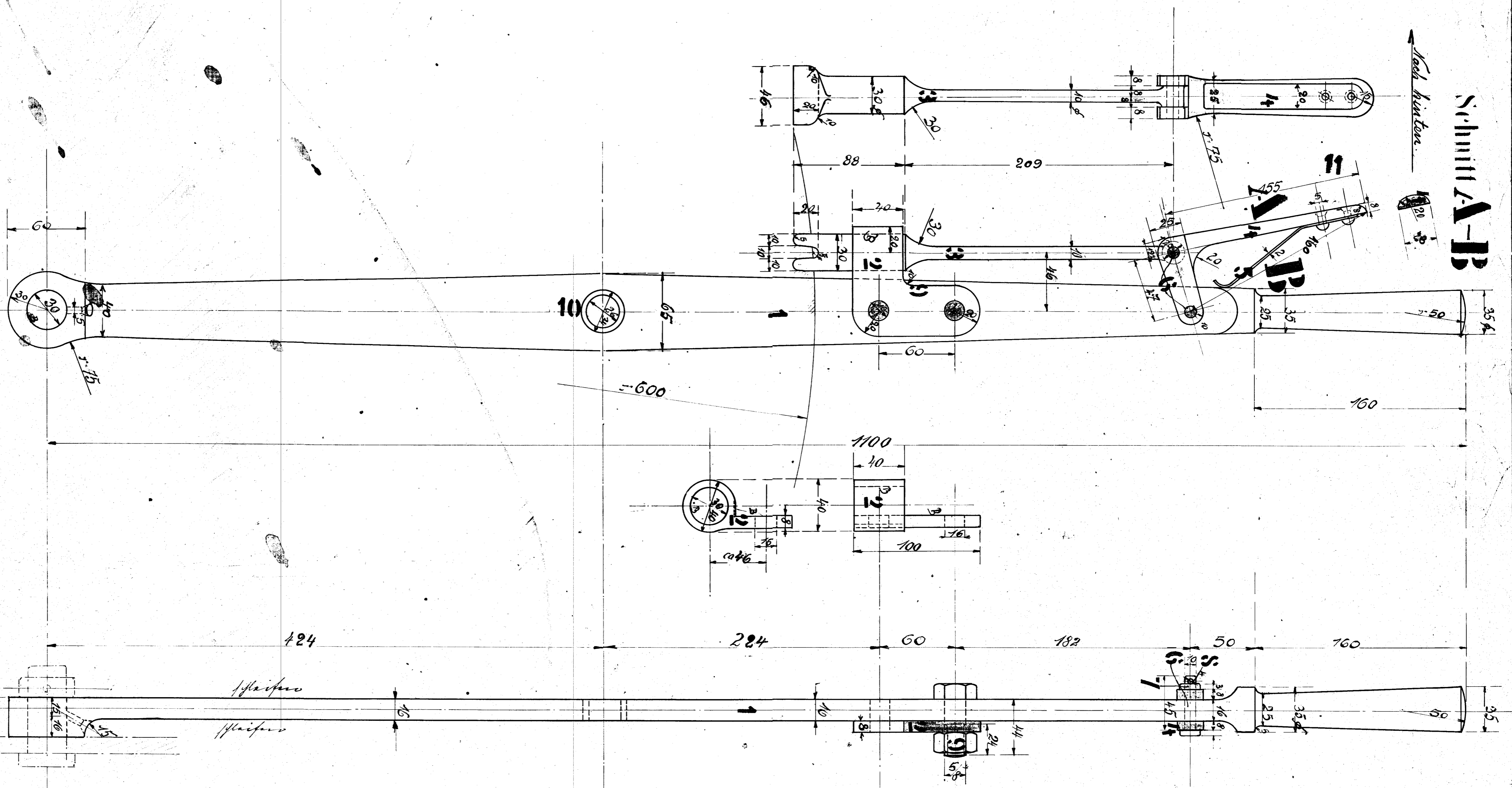


Schnitt A-B

nach hinten



Stückliste

Stk	Pos.	Mat.	Benennung	Bemerkung	Kl.	Schabl. od. Modell N ^o	Bemerk.	gerechn. Gewicht.
1	1	St.	Steuerhändler	sauber geschmied. Griff blank				
1	2	St.	Führung	bei B. bearbeitet				
1	3	St.	Schwemmer	überall bearb.				
1	4	St.	Winkel	" "				
1	5	St.	Feder	20-2 Federstahl v.L.				
2	6	St.	Bolzen	10.8 x 15 lg v.L.				
2	7	St.	Unterlegscheiben	10/6.8 v.L.				
2	8	St.	Sylind.	4.8 x 15 lg v.L.				
2	9	St.	Mutterschrauben	5/8 x 14.4 v.L.				
1	10	St.	Buchse	Härten				
2	11	St.	Niete	5/8 x 15 lg				

Einschlägige Zeichnungen

Benennung	Auftr.	Auftr.	Auftr.
Steuerbock	6/192		
Steuerungszugstange	75 ³⁹⁰		
	69/197		

Schlüsseltabelle

Stück	Nummer
1	58 ⁰

Auftrag	Besteller	Aufgabe	Datum	Auftrag	Besteller	Aufgabe	Datum
6102	Hofmeister	684	1921	23.3.08	St.		
<p>6329 Hammer-Rohr für Lauf 24.1.08 St. 6424 Ringelring 27.6.08 Stahl-Schraub-Schleife 1) 2.3.08 14981 Ringelring 105.12.08 Stahl-Schraub-Schleife</p>							

Steuerhändler

A. BORSIG, BERLIN.

894

63

Mafstab

Berechnungs-Karte	Nr.	Verf.	Datum
102	08	08	08