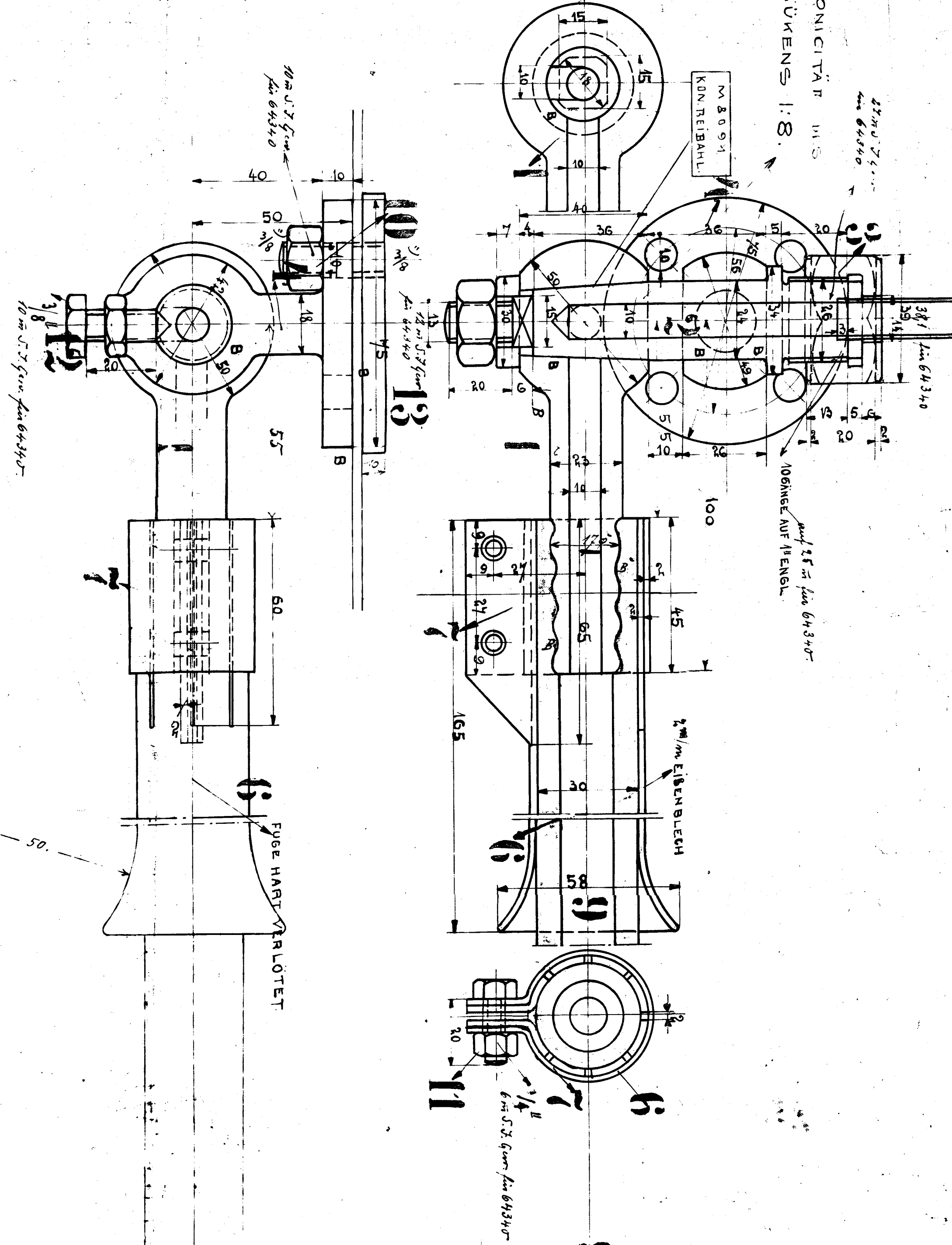


CONICITÄT 1:8
HÜCKENS 1:8



| Spezialwerkzeuge | Stückliste | Bezeichnung | Mt. Nr. | Bezeichnung |
|------------------|------------|--------------------------------|---------|----------------------------|
| M 8091 | 1 | R. G. HAHNGEHÄUSE | 8035 | VORHÄNGE |
| | 2 | HAHNKÜHEN M. SCHEIBE U. MUTTER | 1186 | |
| | 3 | ÜBERWURFMUTTER | 8756 | |
| | 4 | STÜTZE | 1187 | |
| | 5 | MUNDSTÜCK | 1195 | |
| | 6 | FLEA BLECHHÜLSE | | |
| | 7 | SCHELLE | | |
| | 8 | GUMMISCH-NECH. 46x39 500x4 | | ABW. BEIHELFI. |
| | 9 | STIFTSCHRAUBEN | | 3/8 10x5 + 11 V.L. KUNZEN. |
| | 10 | SCHRAUBEN 1/4" 20 Lg. | | V.L. |
| | 11 | STELLSCHRAUBEN M. MUTTER | | 3/8 25 Lg. 1/2 ELHÄRFEN. |
| | 12 | VERSTÄRKUNGSPLATTE 30x4 | | Mit 3 St. 1/2 METE |

| Werkzeug-Nr. | Bezeichnung | Menge | Material | Größe | Größe | Größe |
|--------------|-----------------------|-------|---|---------|-----------------------|------------|
| 65611 | Sangritanababu | 1mal | 19.9.4 Gr | | | |
| 54108 | MERCEDES | 1MAL | FN. 8176 | | | |
| 65327 | Dalmen borst | 2 mal | 16.8.4 Gr | | | |
| 65700 | Farsi | 1mal | | | | |
| 51024 | CURANILAHUE | 2MAL | | | | |
| 63387 | Hammel-Arbus | 1mal | 4.1.10 Gr | | | |
| 63487 | Westlandeseembah | 3mal | 14.1.10 Gr | | | |
| 63471 | Fischerwalde | 1mal | 28.1.10 Gr | | | |
| 50720 | Mat 145 R6 LEG B 2 | 7 | OHNE Pos. 2, 3, 4, 10, 12, 13. | | | |
| 50771 | | 7 | | | | |
| 50725 | | 9 | | | | |
| 03062 | | 1mal | 24.2.10 Gr | | | |
| 03759 | | 1mal | 1.4.10 Gr | | | |
| 63920 | | 1mal | 21.5.10 Gr | | | |
| 64340 | Franco-Africaine | 1mal | Alle Schrb. e. Gev. mit 1/2 St. Gummi u. Zuehm. Nr. 58114 u. 59174 anfertigen. | 5.8.10 | | |
| 64471 | Reinickendorf | 1mal | 13.8.10 Gr | | | |
| 63762 | Thorn-Lajonsdon | 1mal | | | | |
| 64422 | Worms | 1mal | 6.9.10 Gr | | | |
| 64601 | Preussenerk. | 1mal | | | | |
| 50861 | CUBA 1C-LOC | 1MAL | FN. 7857 | | | |
| 64778 | Siesches Kisten | 1mal | 7/11/10 Gr | | | |
| 50981 | JAPAN 3.5 PL | 12 | | | | |
| 64545 | Iseo | 1mal | 7.2.11 Gr | | | |
| 65170 | Breton | 1mal | | | | |
| 64224 | Redingquassen | 3mal | | | | |
| 64281 | Kingsjoberg | 3mal | | | | |
| 64281 | Kyungard | 3mal | | | | |
| 65368 | Cinzano | 1mal | 13.4.10 Gr | | | |
| 65404 | Iseo | 3mal | | | | |
| 65461 | Yeimen | 2mal | | | | |
| 64774 | Salentino | 10mal | 0.5.10 Gr | | | |
| 65630 | Grubellara | 1mal | 2.6.10 Gr | | | |
| Auftrag | Besteller | Aufg. | Datum | Auftrag | Besteller | Datum |
| 50229 | M.E.D. 74 G.V.L. | 75MAL | | 60509 | Spandan Becken | 4.2.05 Gr |
| 61223 | Sandau Basins | 1mal | 6.7.05 Gr | 60585 | Bromen (ad) in Kasten | 2.9.05 Gr |
| 61229 | Becken (ad) in Kasten | 5mal | | 50068 | Reinickendorf | 10.11.05 |
| 62041 | " | 4mal | | 61608 | H. H. H. H. H. H. | 2.11.05 Gr |
| 62298 | Wiedemanns | 1mal | 21.1.09 Gr | 50198 | REINICKENDORF | |
| 62222 | Arroso-Jasado | 3mal | 3.2.09 Gr | | | |
| 62333 | Wiedemanns | 2mal | 11.2.09 Gr | | | |
| 62450 | W.E.Z. 74 G.V.L. | 16 | | | | |
| 62384 | Landwehr Meerbau | 1mal | 25.3.09 Gr | | | |
| 62421 | Geier's Erben | 3mal | 21.6.09 Gr | | | |
| 50146 | ARLENORRE | 5 | | | | |
| 50546 | ARLENORRE | 6 | | | | |
| 50216 | MAGAZINLICO | 5 | OHNE POS. 2, 3, 4, 10, 12, 13 | | | |
| 50524 | ARLENORRE | 5 | | | | |
| 50221 | MAGAZINLICO | 5 | | | | |
| 50000 | | 20 | | | | |
| 50000 | | 30 | | | | |
| 62040 | Interprovinciale | 1mal | 28.8.09 Gr | | | |
| 50552 | Erben | 5mal | | | | |

Auftrag: 5416 K. P. V. 35 SL 15MAL F.N. 6397-6411
 Besteller: GEORGMARIENHÜTTE 4MAL F.N. 6799
 Datum: 5538 Sektion 55 V. 4. 50
 Auftrag: 50048 R. 3. 1/4 P.T. E. HEINRICH 30
 Datum: 60509 Spandan Becken 4mal 4.2.05 Gr
 60585 Bromen (ad) in Kasten 3mal 2.9.05 Gr
 50068 Reinickendorf 10.11.05
 61608 H. H. H. H. H. H. 4mal 2.11.05 Gr
 50198 REINICKENDORF
 XII h A. BORSIG, BERLIN
 KOHLENNASSHAHN
 63