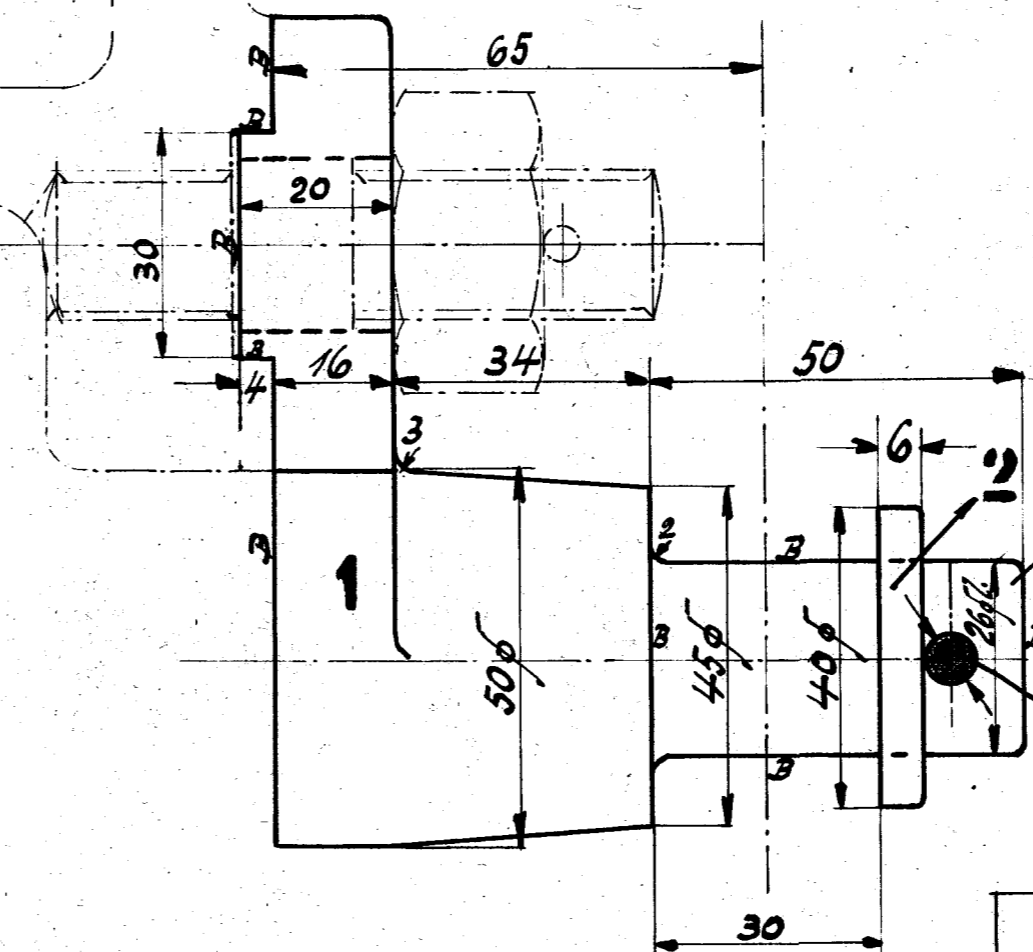
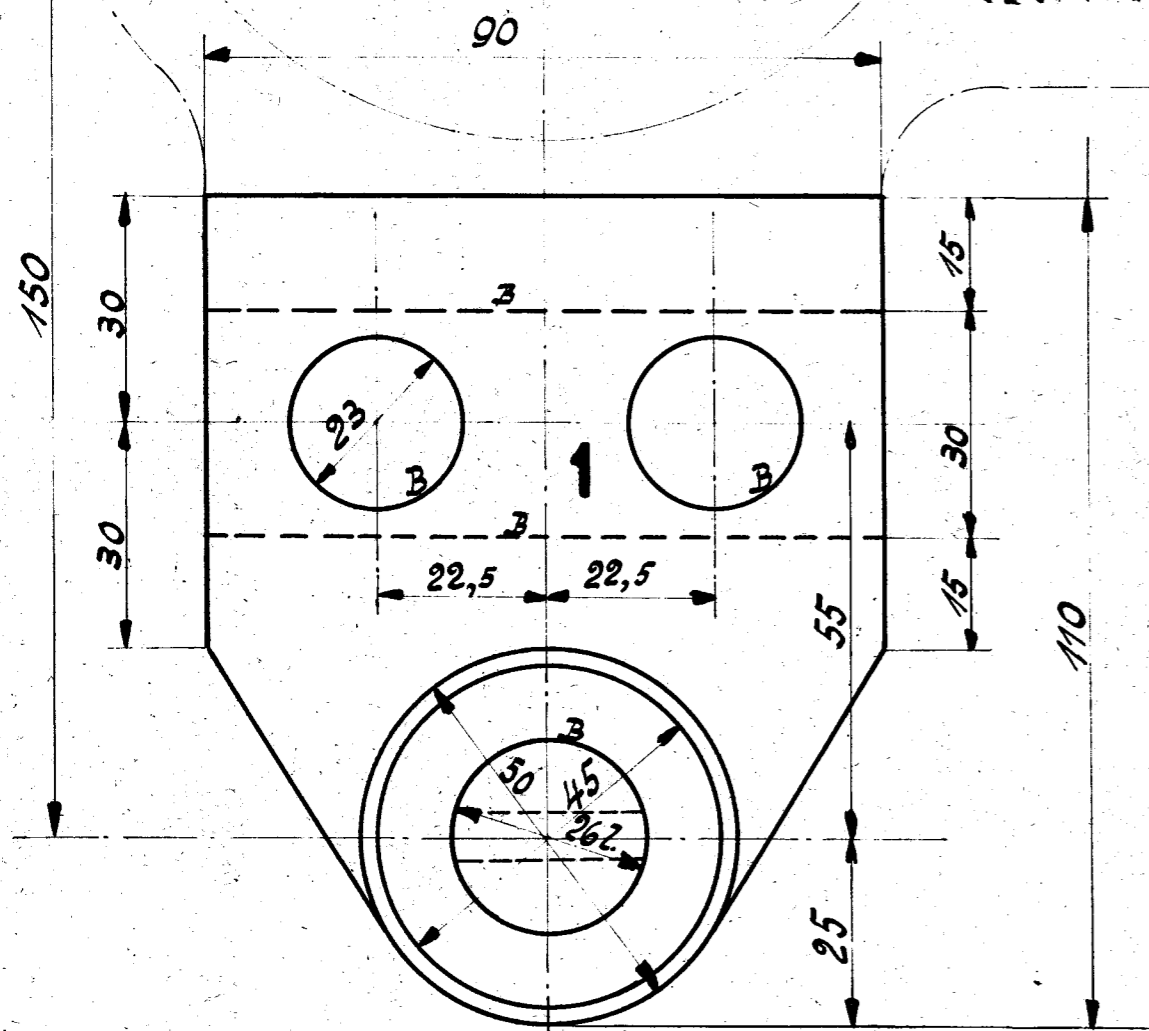


Mitte Kreuzkopf.

überall bearbeiten

Masse und Gewichte dürfen nicht überschritten werden.



Lappenhärten!

Aussen

Einschlägige Zeichnungen

Stückliste

Stk	Pos	Mat	Benennung	Bemerkung	Modell Kl. N <sup>o</sup>	Bemerkg.	Gerechn. Gew. p. Stk
2	1	Fl. E.I.	Steuerungsarm <sup>Zapfen</sup>	ganz bearbeiten.			ca. 1,25 kg.
2	2	" "	Unterlegscheiben	26/40 6 mm stark v. Lag.			
2	3	" "	Splinte	26/35 6 v. Lag.			

Benennung	Auftr.	Auftr.	Auftr.
Kreuzkopf-Unterteil	63387		
Gegenlenker	60/944		
	391/108		

Berechnungs-Karte  
No. 63387  
Gepr. 12.09  
Gen. O. Müller  
Gr.

Auftrag	Besteller	Aufgabe	Zof. Nr.	Datum	Auftrag	Besteller	Aufgabe	Datum
63387	Hammel-Strabus	1mal	7410	29.12.09	Gr			
64224	Binghøjding	3mal	7716/18	21.3.11	Gr			
64981	Bjerggaard	3mal	7905/17					

**Steuerungsarm**  
am Kreuzkopf.  
Maßstab 4:1

A. BORSIG, BERLIN  
**391**  
**108**