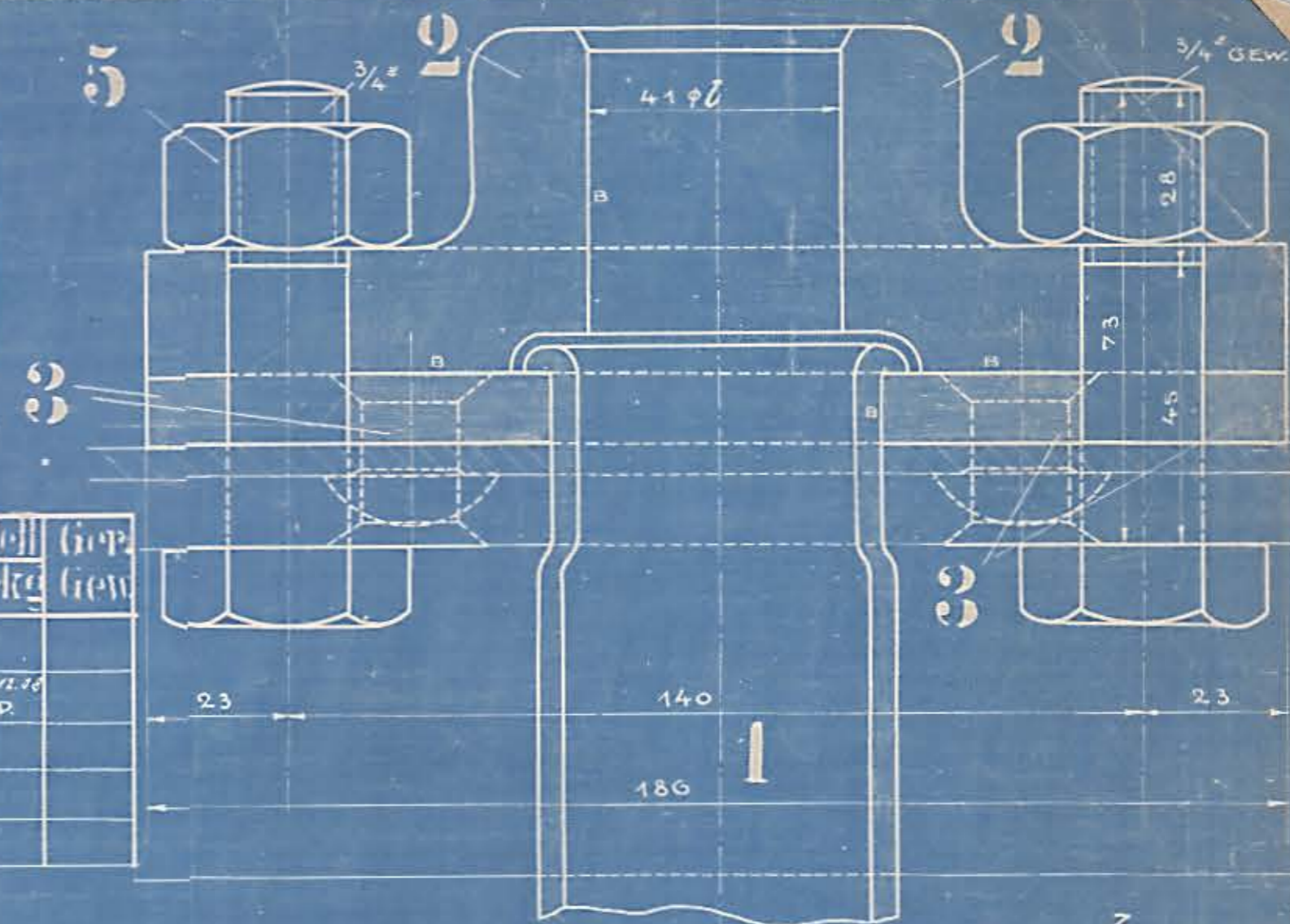


### Einschlägige Zeichnungen

Benennung	Auftr.	Auftr.	Auftr.
	69235		
RAHMEN	55	515	
FEDERN	56	404	
FEDERSTÜTZEN	58	409	

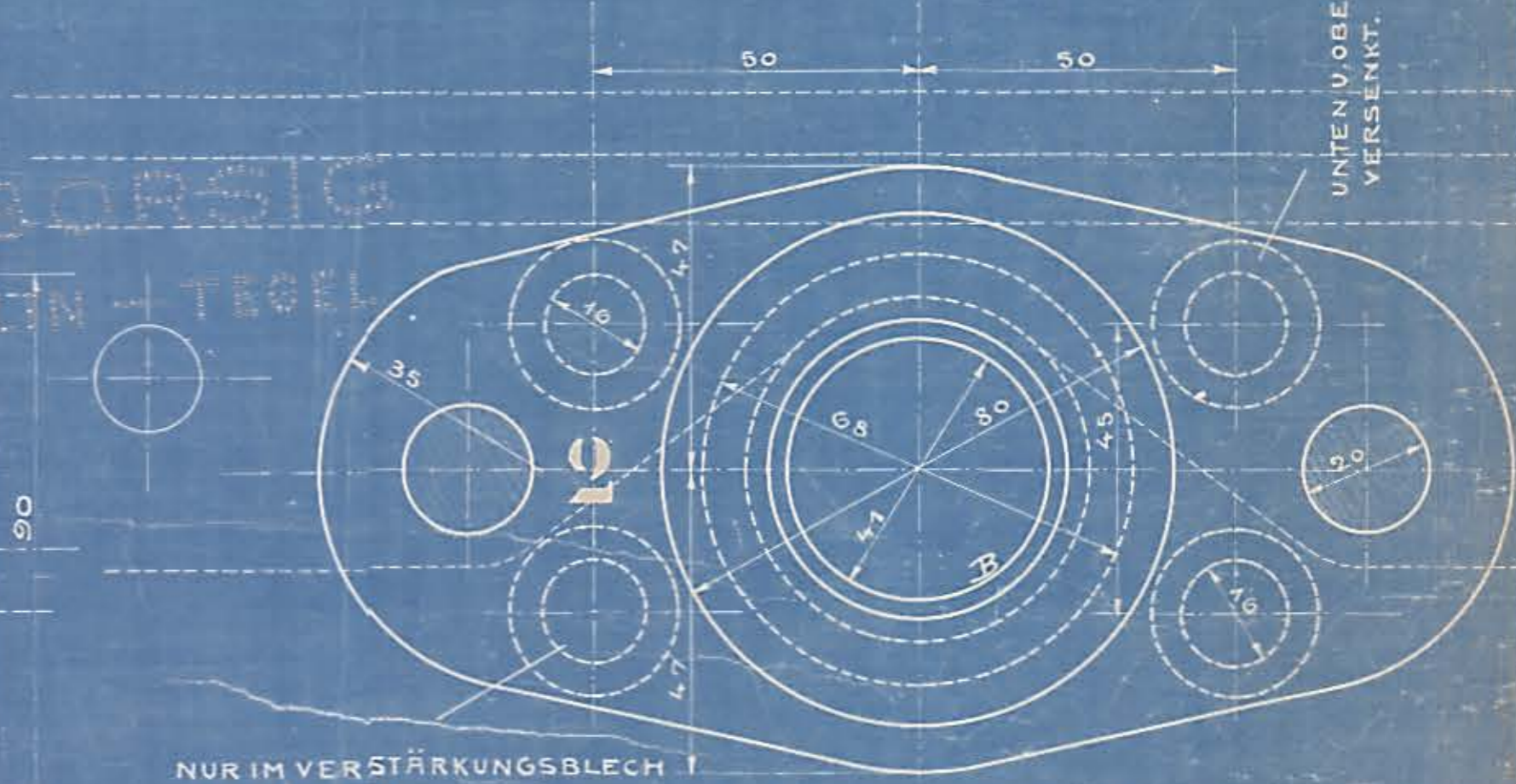
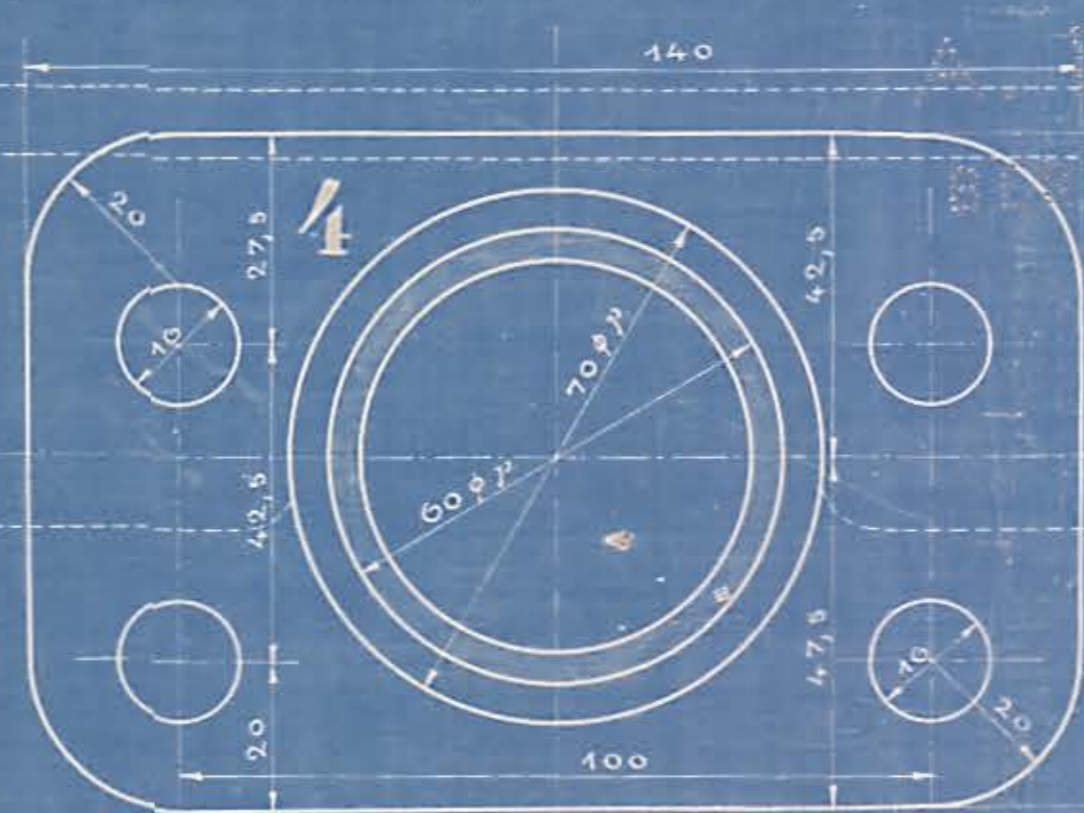
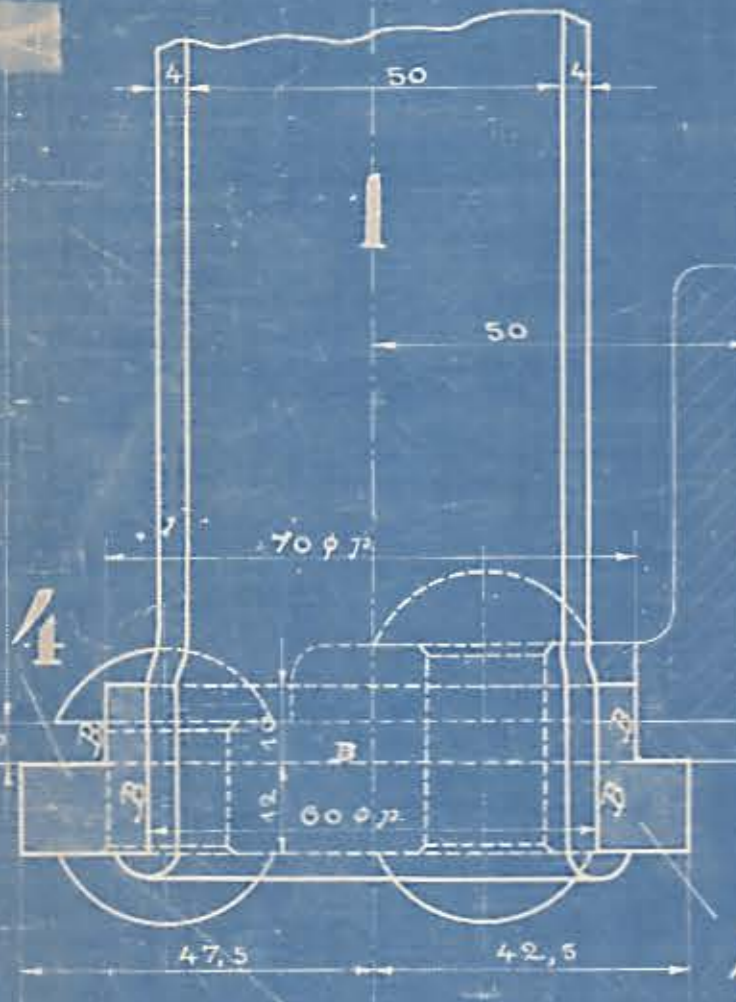


### Stückliste

Stk	Stk	Pos	Mat	Benennung	Bemerkg	Schalt od Modell		Gep
						KLX	Bemerkg	
4	2	1	FL.E	ROHRE	AUSW. BEST.			
4	2	2	G.E	FÜHRUNGSTÜCKE	BEI B" BEARB.	II	9791	ändern. 11.11.10 VOHAND.
4	2	3	FL.E	VERSTÄRKUNGSFLANSCHEN	12 1/4 BLECH			
4	2	4	"	FLANSCHEN UNTEN	bei B" bearb. 22 "			
8	4	5	FL.E	MUTTERSCHR. 3/4" 73 LG.	bearb.			

### Schlusselfabelle

Sehr. Schlusself. N Bl. vL: 3/4"



NUR IM VERSTÄRKUNGSBLECH VERSENKEN.

Auftr.	Besteller	FABR. NR.	Aufgabe	NACH STÜCKL.	A:	Datum	Auftrag	Besteller	FABR. NR.	NACH STÜCKL.	A:
69235	A. Borsig	3/4 350 P	4 mal	B	550	2.12.08	2 pr	64224 Ringkling	771418	3 mal	B
62419	inver	3/4 414	1 mal	B	545	21.12.08	1 pr	64931 Ringgaard	790509	3 mal	B
69216	A. Borsig	2/2 250 P	1 mal	C	550			65179 3 mal Ringkling	8027	1 mal	B
69218	Ballestrem	7242	1 mal	B	545	7.1.09	9	65630 Grube Clara	8101	1 mal	B
63387	Hammel-Starbus	7410	1 mal	B	425	4.1.10	9				
6583	A. Borsig	3/4 250	5 mal	C	550	11.1.10	Cl				
69	Grube Clara	7549	1 mal	B	705	14.2.10	9				

Berechnungs-Karte	Exp.	379/808	Gep.	5.11.10
No.	Gep.	25.11.08	Ans.	5.11.10

A. BORSIG, BERLIN.

# 85

# 811

FEDERSTÜTZFÜHRUNGEN

Maßstab 1:1