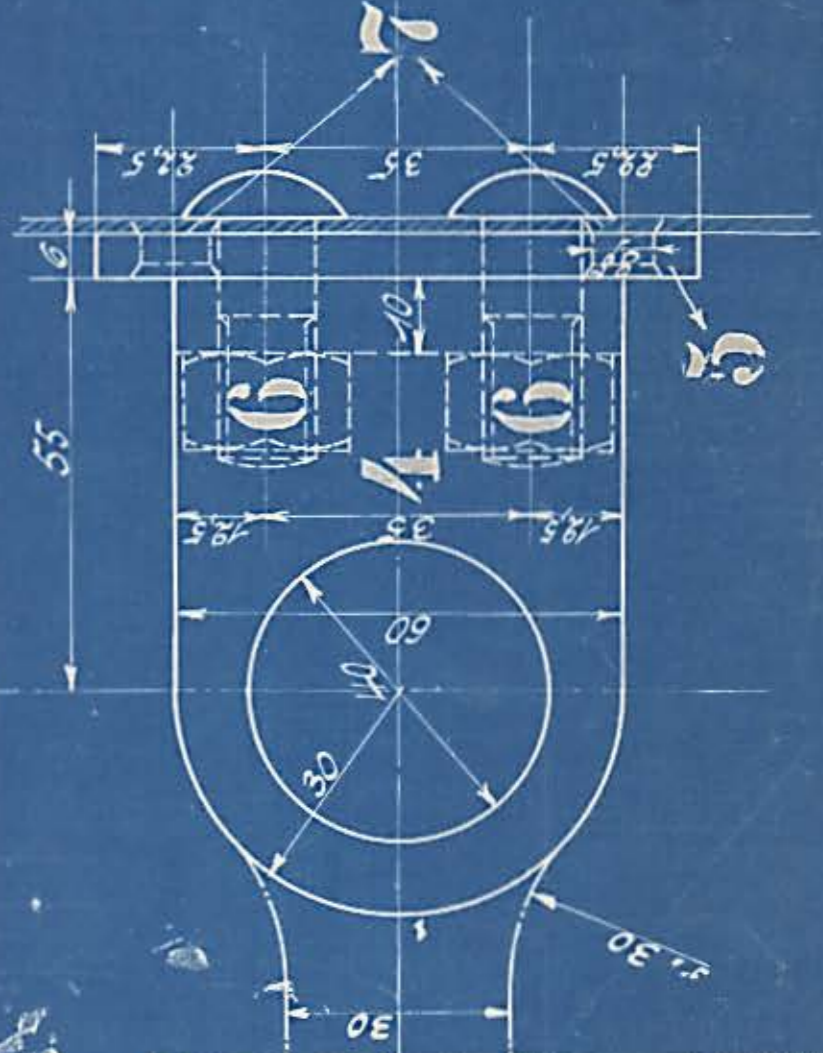
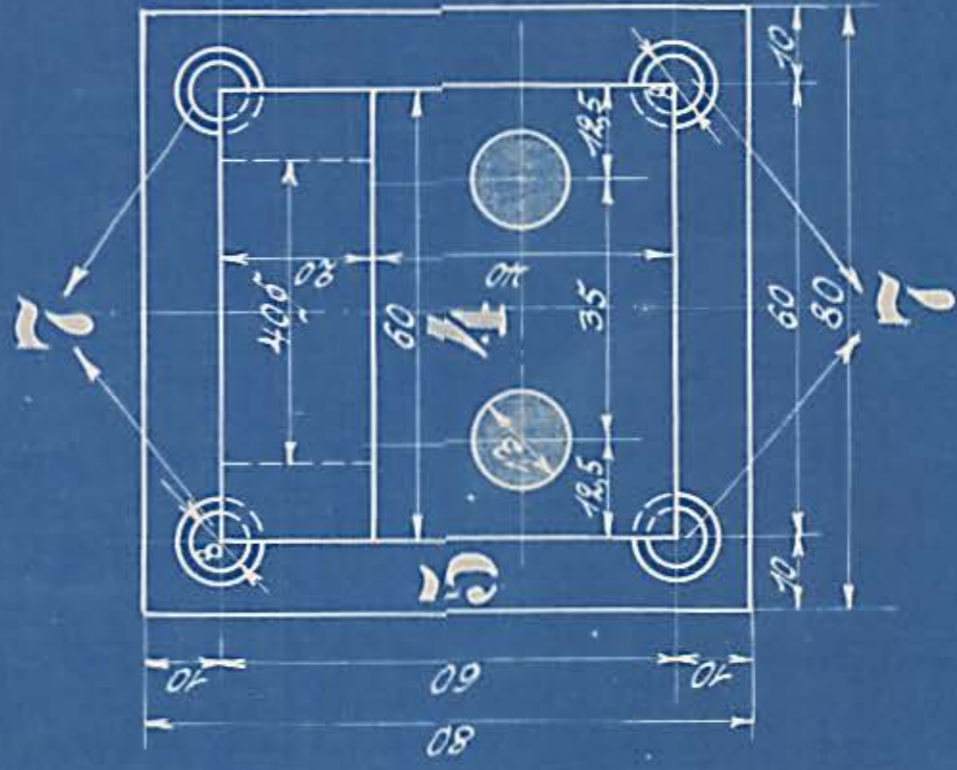
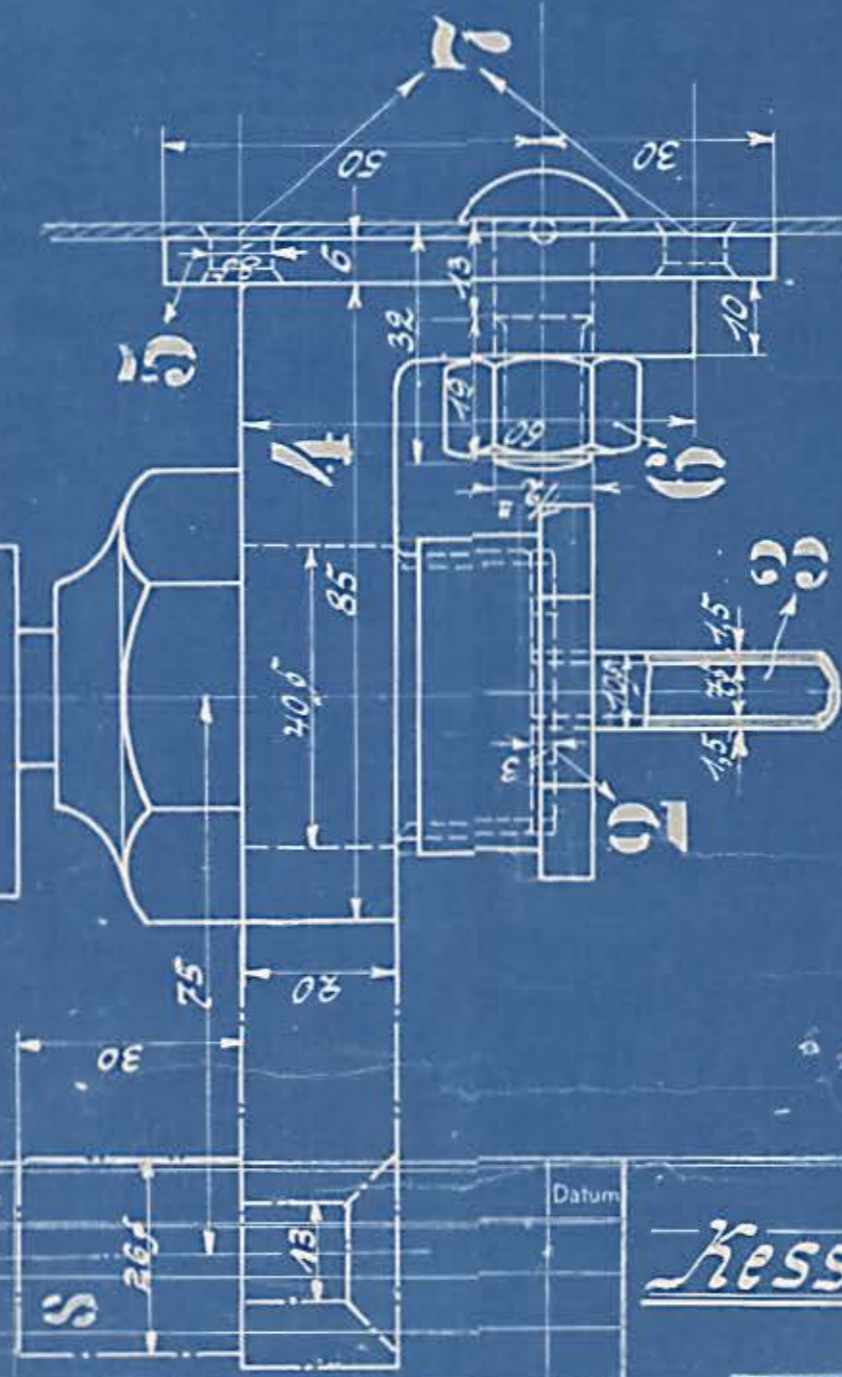
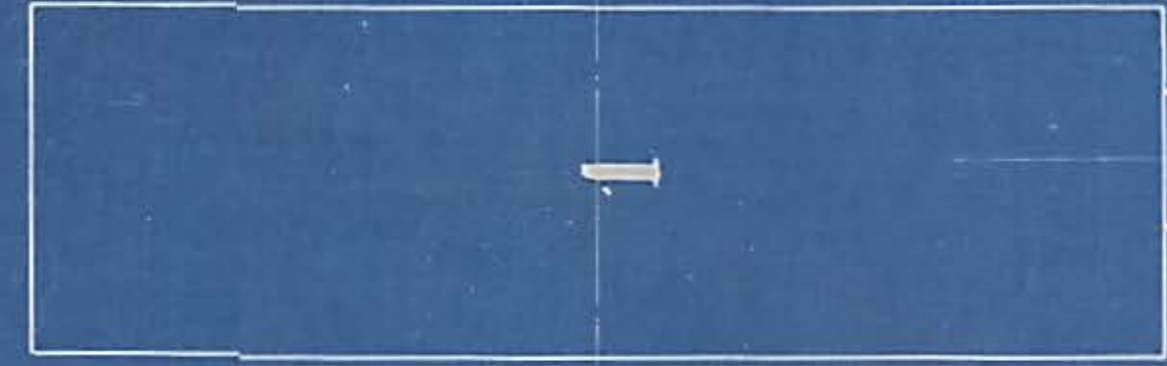


Stückliste

I	II	Stück	Pos	Mat	Benennung	Bemerkung
1	1	1	1	Div.	Kesselmanometer	Kompl. auswärts bestellt.
2	2	2	2	St.	Bordscheiben	37m stark.
3	1	1	3	"	Röhrröhen	7/10 5/8 Längen bestimmen.
4	1	1	4	Fl.	Halter	aus Fl. E. 60x20
5	1	1	5	"	Unterlage	6m Blech, 80x80.
6	2	2	6	"	Müllerschneid. m. Halbbrund. Kopf	1/2 x 32 l. v. L.
7	4	4	7	"	Siele	8φ
8	1	1	8	Stift		R. E. 26φ x 60 l.

Einschlägige Zeichnungen

Benennung	Auftr.	Auftr.	Auftr.
Manometerhahn	6-1192		
Führerhahn	85/544		
	55/536		



Schlüsseltabelle.

Stück	Nummer
1	1/2
1	Schloß 44
1	Schloß 52

Auftrag	Besteller	Loth	Aufgabe	Datum	Auftrag	Besteller	Aufgabe	Datum
6-1192	Nordfjenske	6866	1mal	12.5.09				
63387	Manomet - Aarhus		1mal	7.4.10				
64224	Bjergkjøbing	77/12	3mal					
64981	Bjerggaard	740/07	3mal					

Kesselmanometer
und Halter dazu.

Mafsstab 1:1

A. BORSIG, BERLIN.

S5
737

Berechnungs-Karte
No. 1128
Gepr. 11.2.08
Gepr. 12.1.08
Gepr. O. Müller