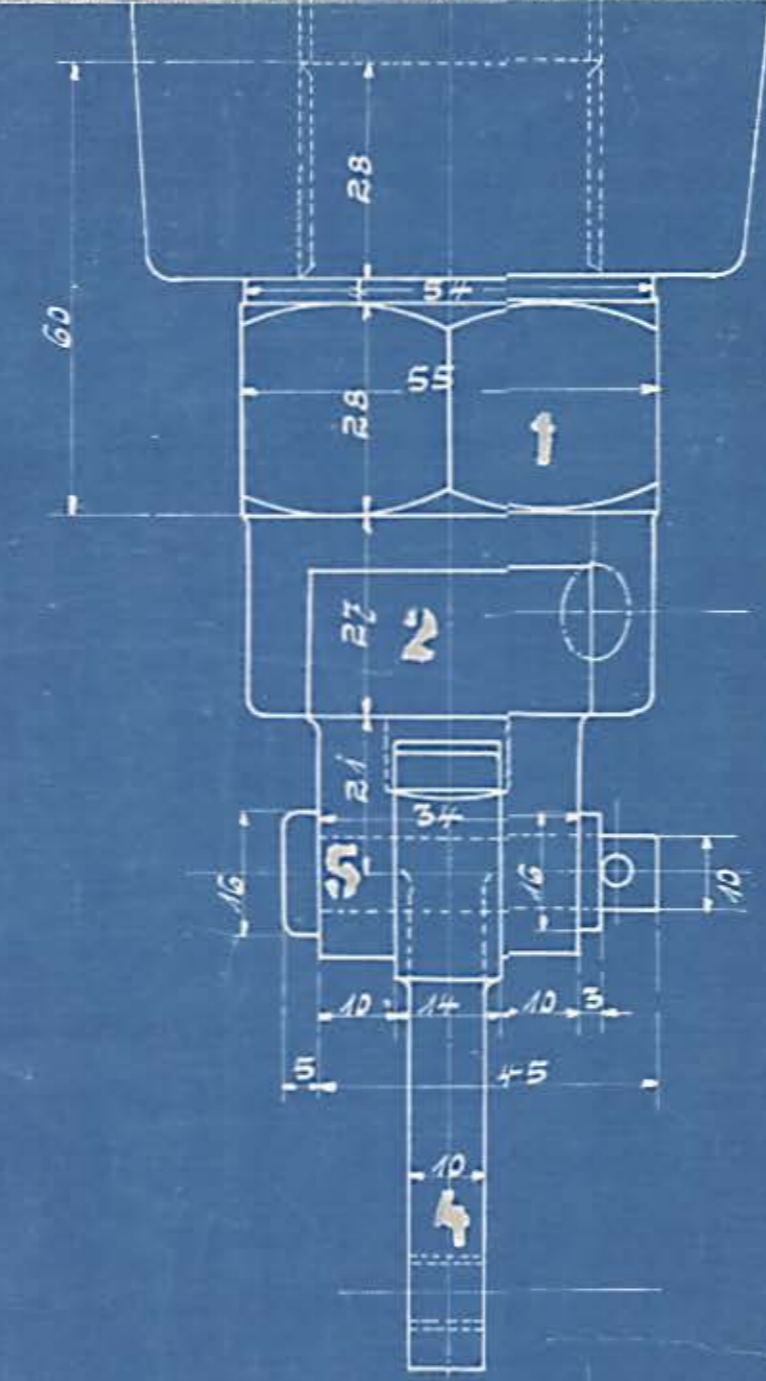
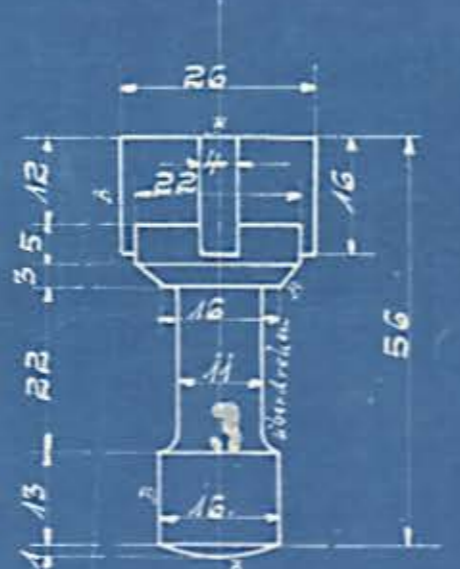


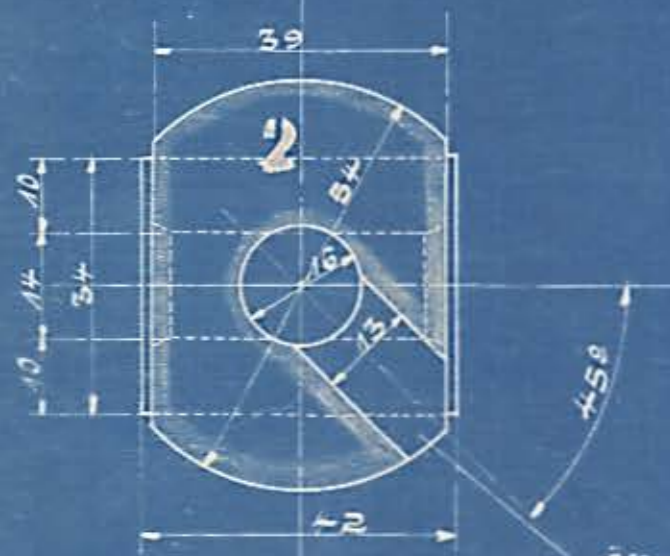
10 Gänge auf. Hengl.



Bez.	Stück	Material	Benennung	Maße	Bemerkung
1	6	A.G.	Hahnstutzen	mit I 3629	Überall bearbeiten
2	6		Hahngehäuse	I 1935	" "
3	6	Fl.St.	Tentilkegel fertig u.L.		ausw. bestellt
4	6	sch.E.	Nebel		Überall bearbeiten
5	6	Fl.E.	Stutzen mit Scheiben und Spindeln		

Die Metallmischung für Hähne, Ventile, ect.
für Com. 61192 besteht aus: 88 Teile Kupfer
10 " Bancazinn
2 " 5% Phosphorkupfer

Schnitt: A-B



Öffnung stets nach vorn wid ansetzen.

Auftr.	Besteller	Bemerkung	Auftr.	Besteller	Bemerkung	Auftr.	Besteller	Bemerkung
817-19	Hörsing	Vadlinek						
820-22	Kammmer	Strom						
61192	Nordfjenske	6266						
116	Kammmer	Nordfjenske						
4227	Finghjelim							
6498								

Cylinder-Anschlüsse

A. BORSIG, BERLIN

82
97

Maßstab 1:4

Zeichn. 1. 9. 12. 03.

Schmitt