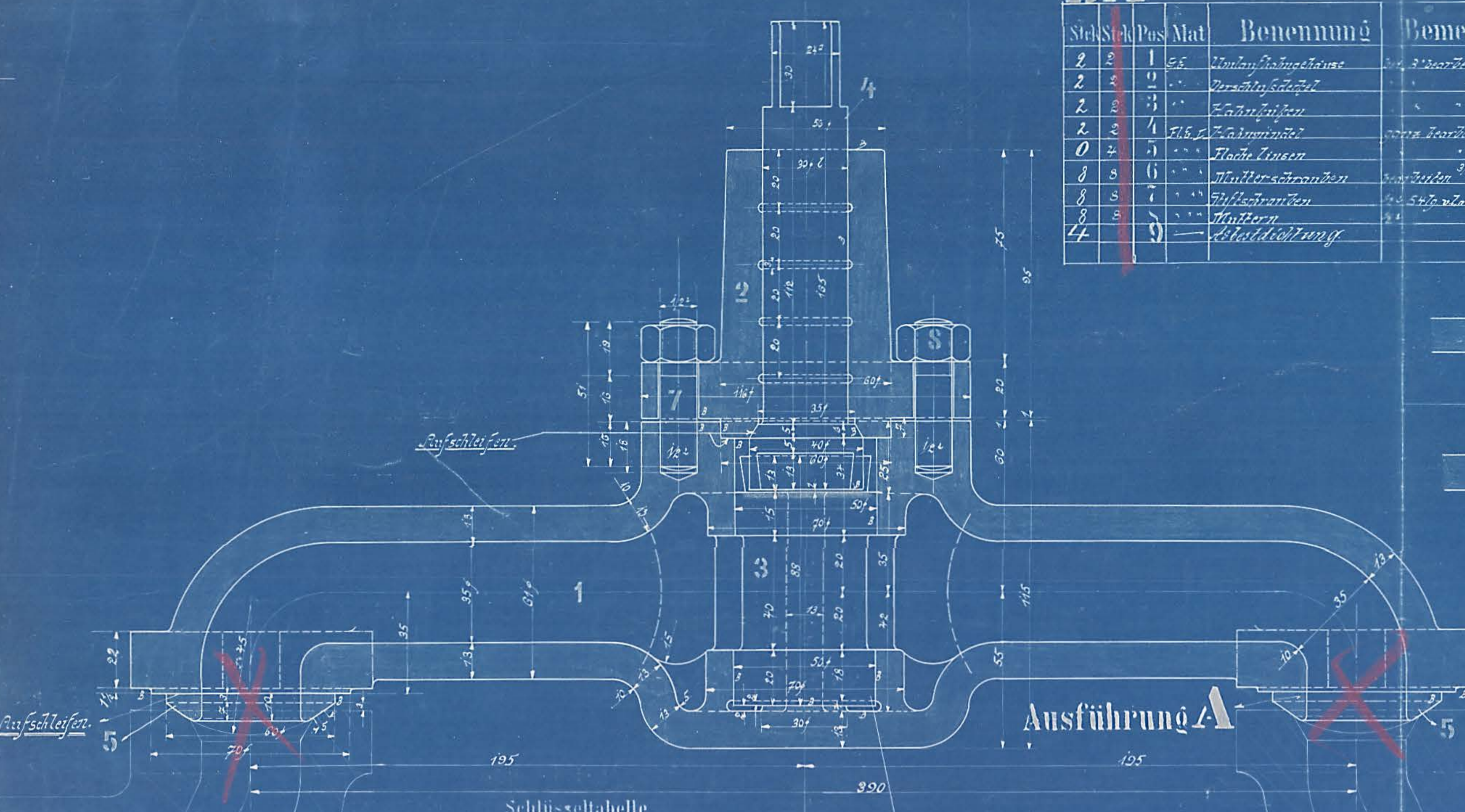


BA Stückliste

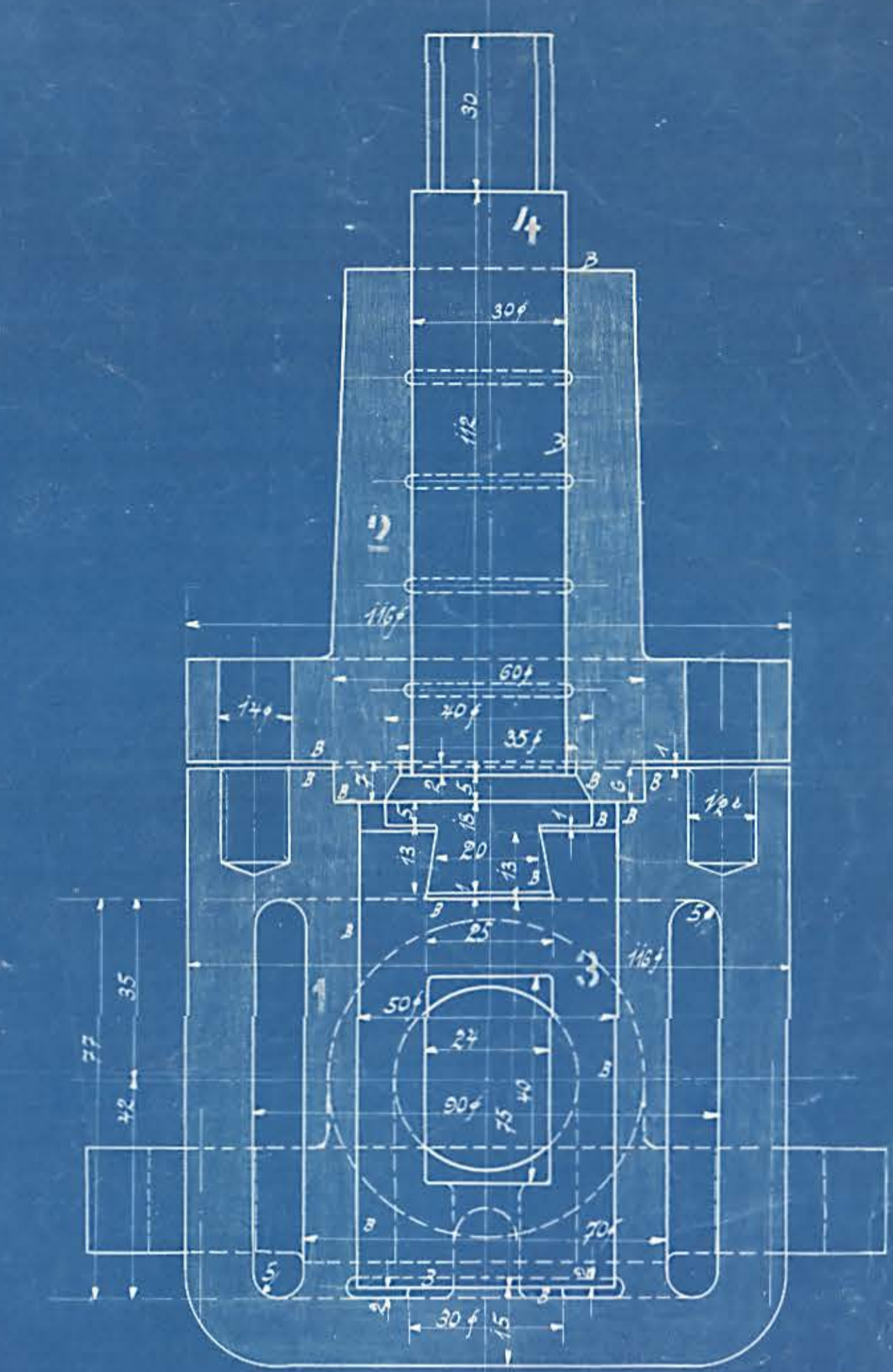
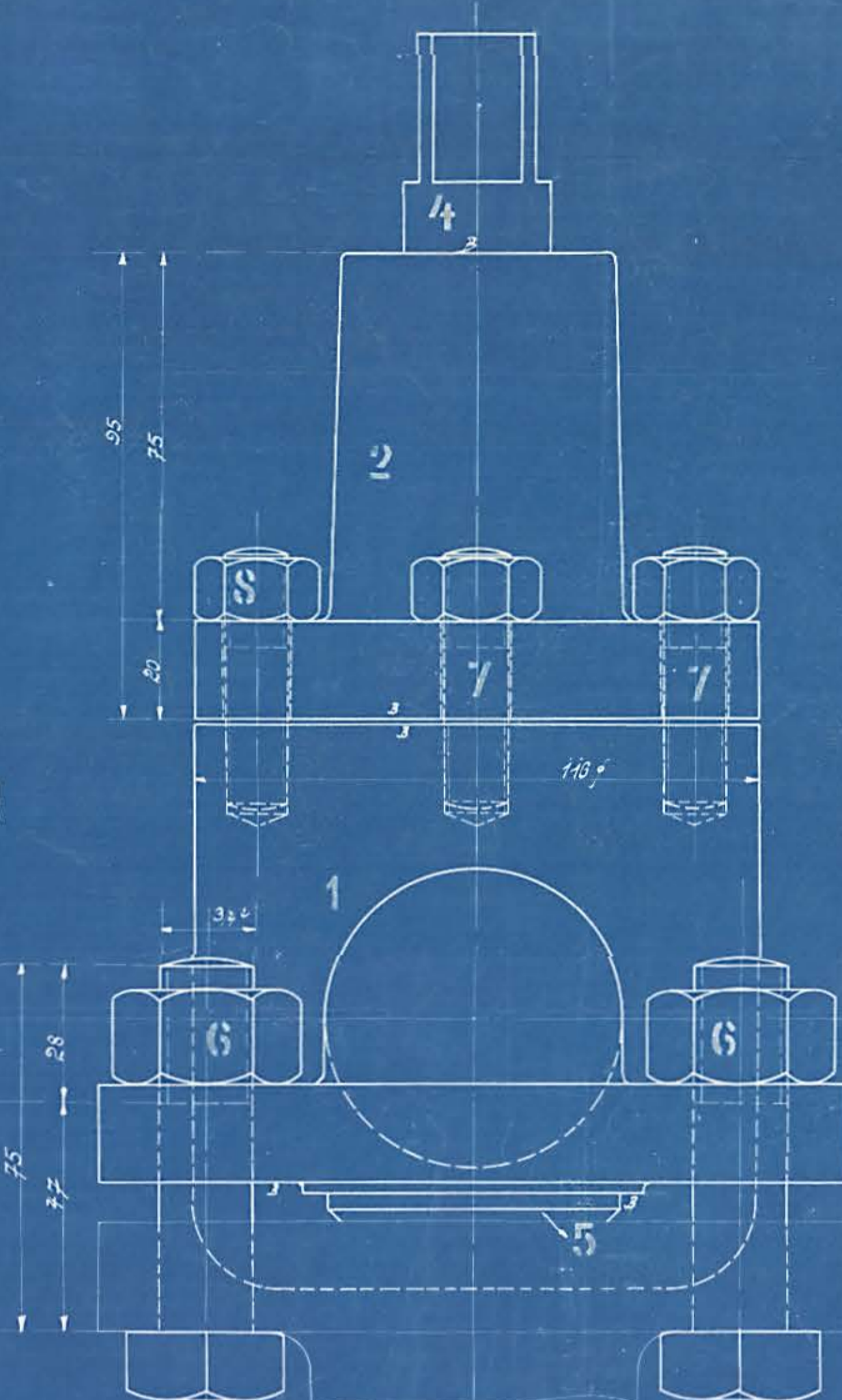
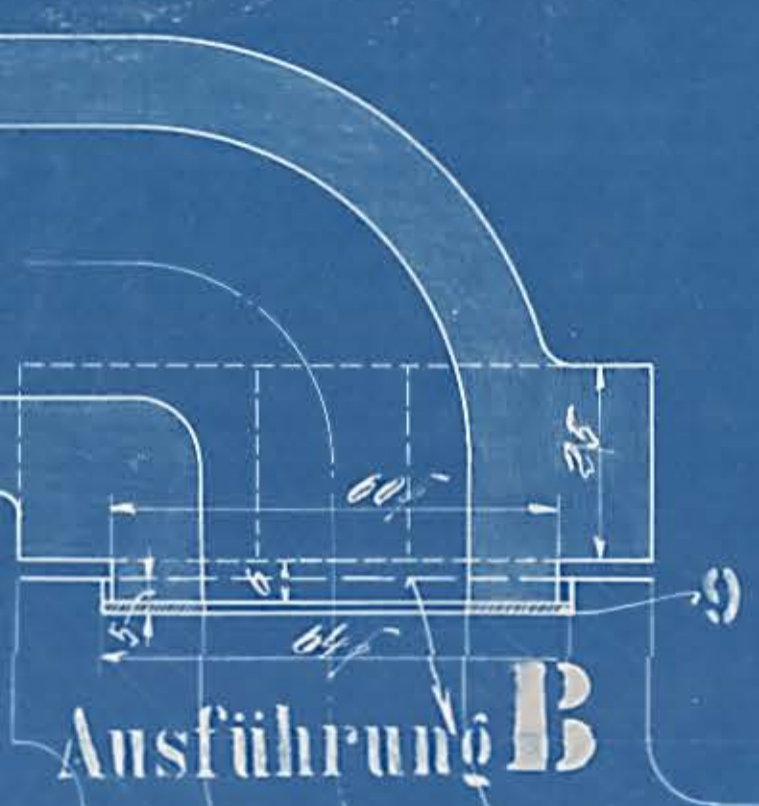
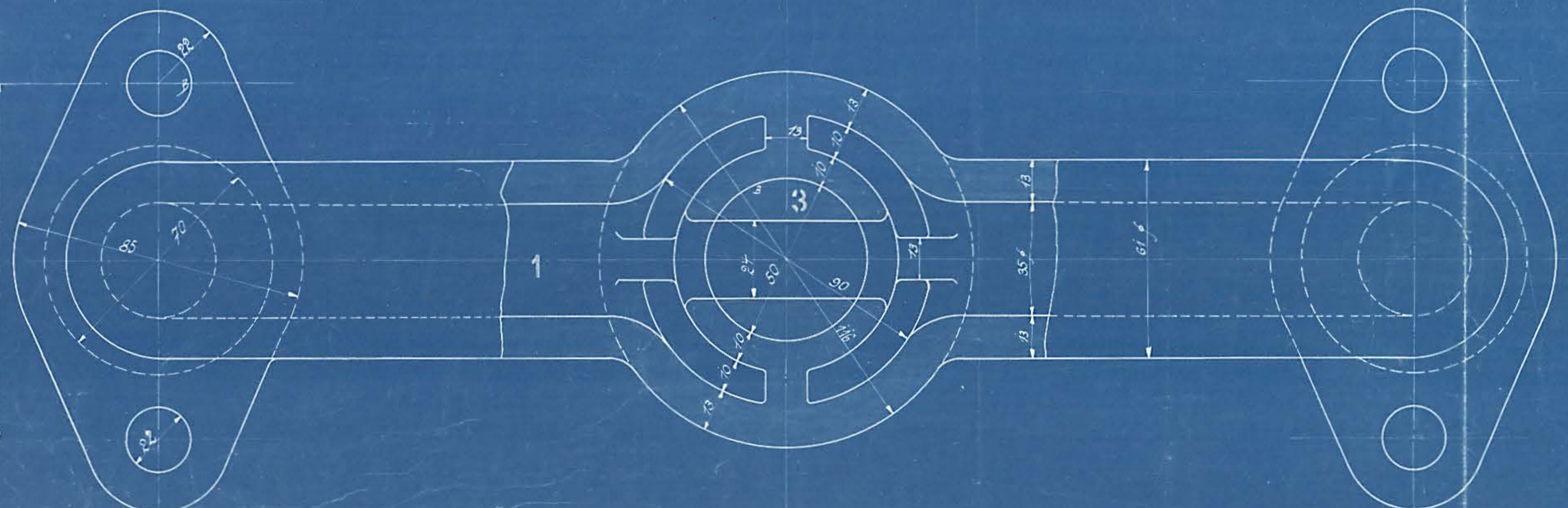
Stk	Stk	Pos	Mat	Benennung	Bemerkung	Modell		Ger.echn.
						N ^o	Bemerkg.	
2	2	1	St.	Vordringgehäuse	3. Bauart	2	84/160	13.09
2	2	2	St.	Durchgangsbohrer		2	84/161	
2	2	3	St.	Führungsbohrer		2	84/162	
2	2	4	St.	Führungsbohrer				
0	2	5	St.	Flache Linsen				
8	8	6	St.	Mittelschrauben	3. Bauart			
8	8	7	St.	Führungsbohrer	3. Bauart			
8	8	8	St.	Mittelschrauben	3. Bauart			
1	1	9	St.	Abdichtung				



Schlüsseltabelle

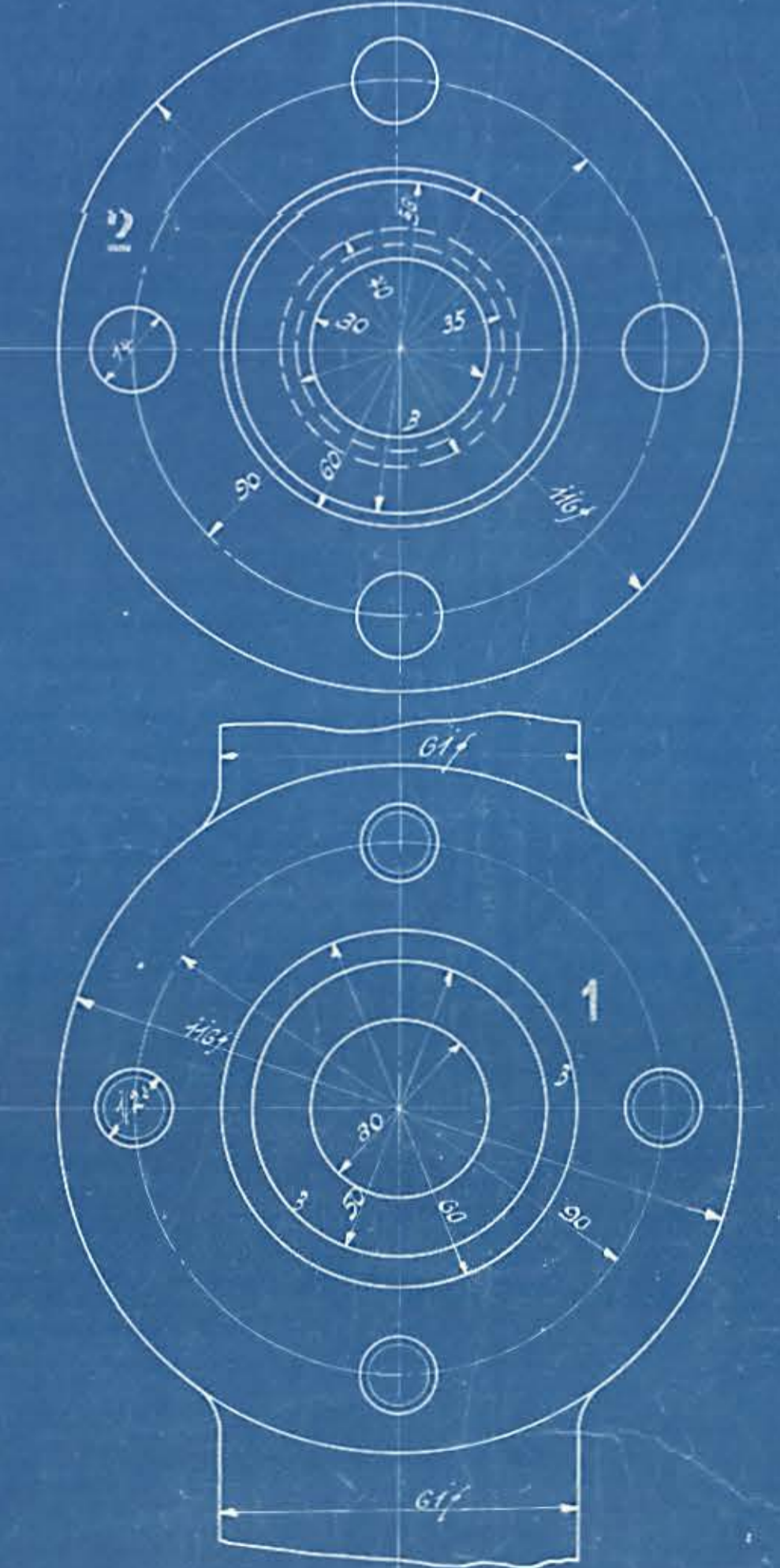
Sehr Schlüssel N. Bl.	N. Bl.
1	3/4
1	3/4

Das Hülsen muß im warmen Zustande leicht
schließen und doch leicht gehen.



Einschlägige Zeichnungen

Benennung	Autr.	Autf.	Autf.
Flüssigkeitszylinder	63020		
Zug- und Druckverteilung	60757		
Anordnung d. Zylinder			
Tafel			



Nr.	Besteller	Alpha	Loz	Datum	Art.	Besteller	Aufg.	Datum
63040	Foto provincial	Enal	25/7/75	5.8.09				
63040	"	"	2382/83					
63000	" Reserver?	Amal	"	3.12.09	Mayer			
6448	Wannil. Bohrer	Amal	24/10	13.12.09				
6448	Bohrer	Amal	24/10	13.12.09				
6448	Bohrer	Amal	24/10	13.12.09				
6448	Bohrer	Amal	24/10	13.12.09				
6448	Bohrer	Amal	24/10	13.12.09				

A. BORSIG, BERLIN
 Durchansgleichverrichtung
 2. Zylinder
 60
 761