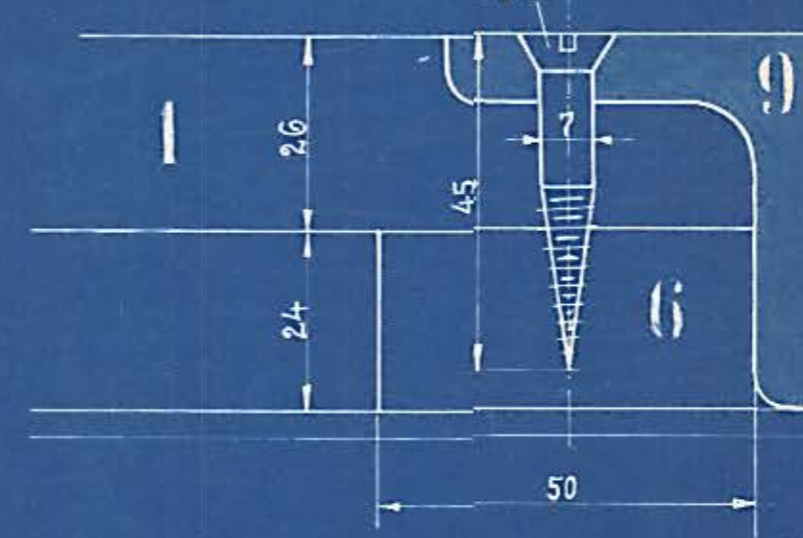


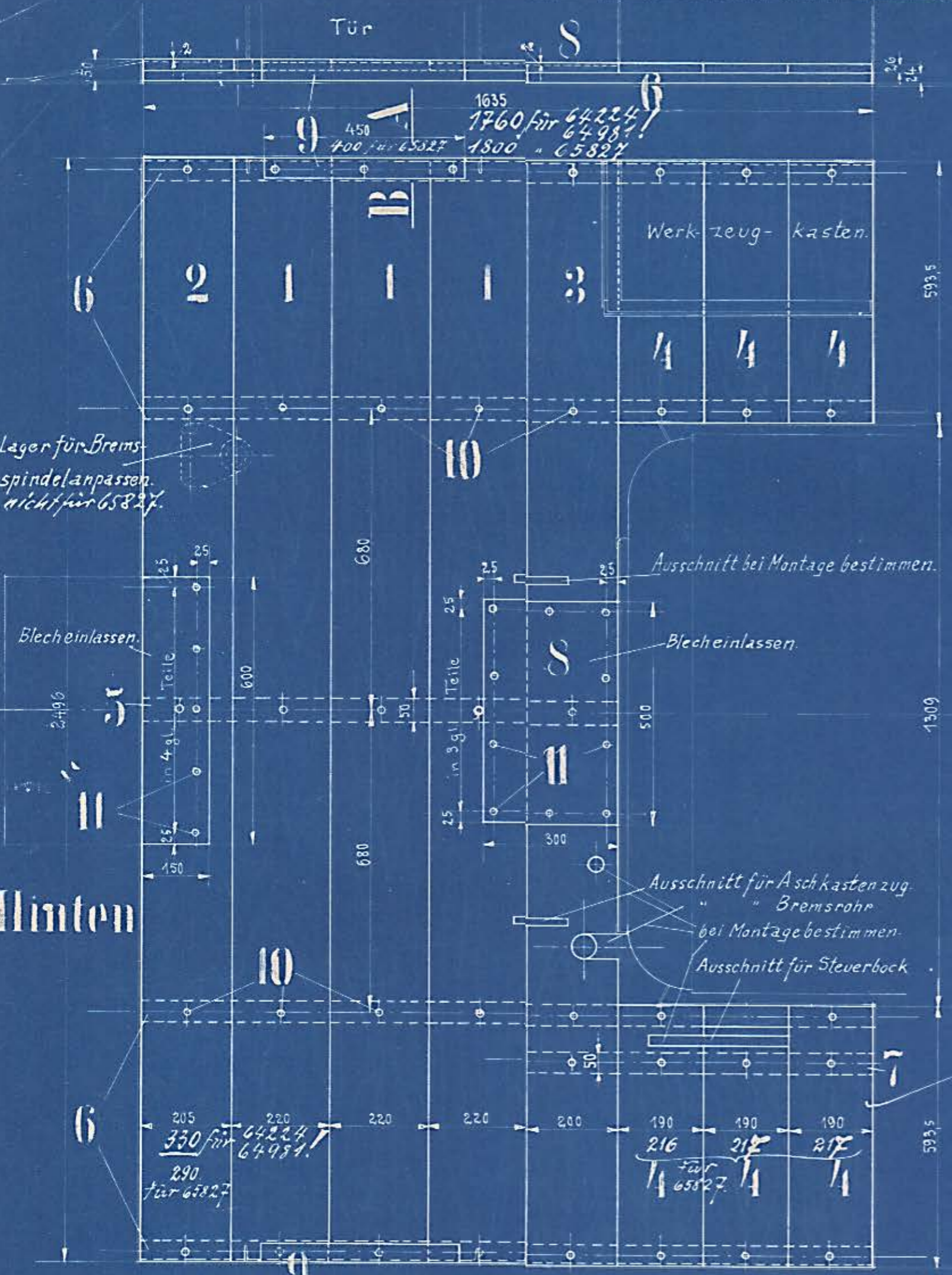
Schnitt A-B



Benennung	Auftr. 63387	Auftr. 64224	Auftr. 64981	Auftr. 65827
Kesselverkleidung	62	204		
Rahmen				
Führerhaus				
Kohlenkasten				
Werkzeugkasten		63	875	
Steuerbock		377	540	

Stückliste

Stk	Pos	Mat	Benennung	Bemerkung	Gerechn. Gewp. Stk
3	1	Holz	Bretter, 220 br. 2496 lg. 26 st.	v. l. 220. 2496. 26	Bretter u. Leisten- maße für 65827
1	2	"	Brett, 205 - 2496 - 26 -	" 200. 2496. 26	
1	3	"	" , 200 - 2496 - 26 -	" 200. 2496. 26	
6	4	"	Bretter 190 - 5935 - 26 -	" 217. 5935. 26	
1	5	"	Leiste, 50 - 1065 - 26 -	" 1150. 50. 26	
4	6	"	Leisten, 50 - 1835 - 26 -	" 1800. 50. 26	
1	7	"	Leiste, 50 - 870 - 26 -	" 850. 50. 26	
1	S	F II	Schutzblech, 50. 300. 2	" "	
2	9	Fl. E I	Winkel, W. E. 50. 50. 9, 450 lg.	~ 400 lg. für 65827	
40	10	- -	Holzschrauben 2φ, 45 lg.	- -	
15	11	- -	" 2φ, 25 -	- -	



*Bohlenbelag anpassen!*

Berechnungs-Karte	Gen. 10/11/10	Gen. Lantz
No.	Gen.	Gen.

Auftrag	Besteller	Loc. Nr.	Aufgabe	Datum	Auftrag	Besteller	Aufgabe	Datum
63387	Kammell-Barhus	E+10	1mal	11.2.10	Gen.			
64224	Kinghjöding	F716/18	3mal	nach Bemerkung	3.5.11	Gen.		
64981	Kjomparr	F7905/17	3mal					
65827	Telmenhorst	H65/66	2mal	nach Bemerkungen	5.9.11	Gen.		

Bohlenbelag  
im Führerhaus.

A. BORSIG, BERLIN  
**391**  
**880**