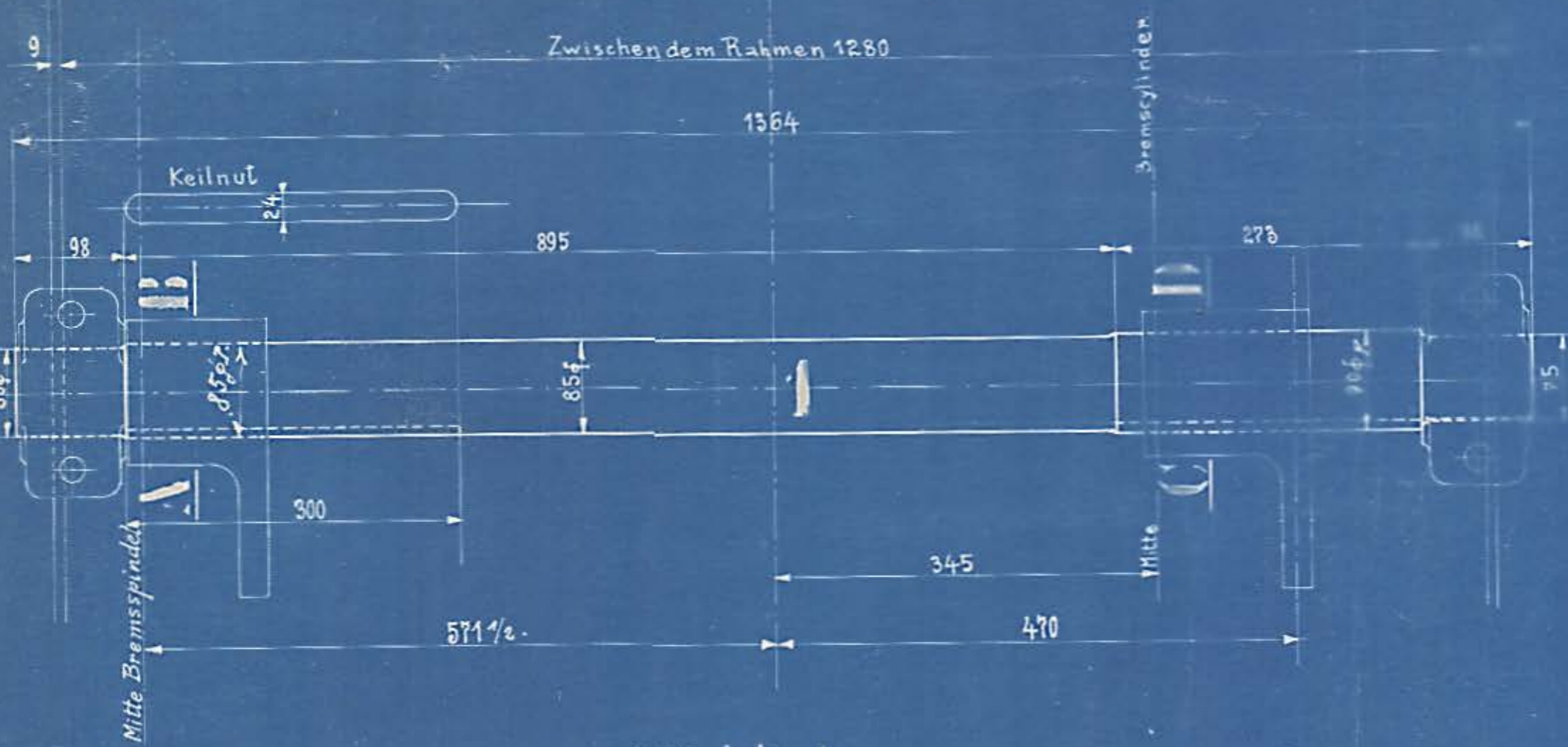
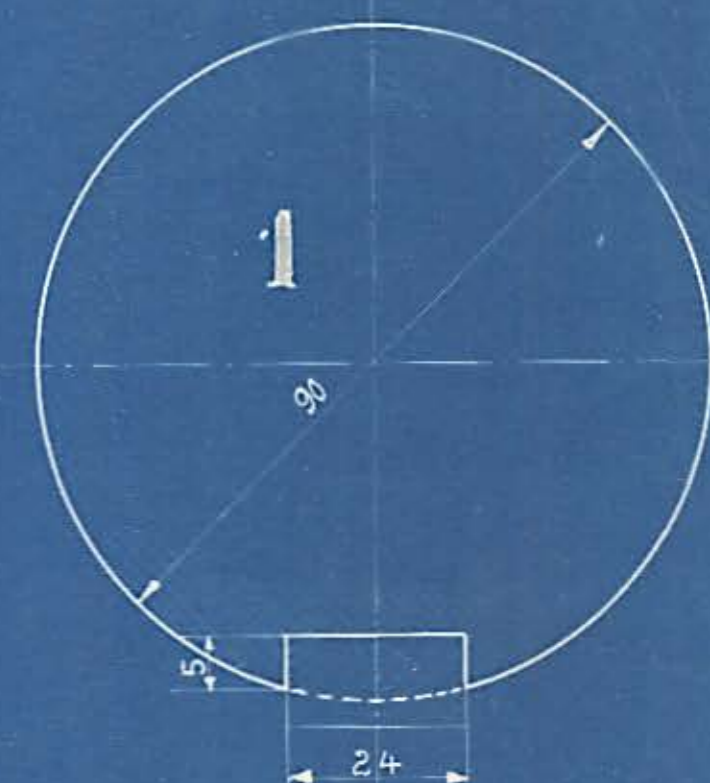
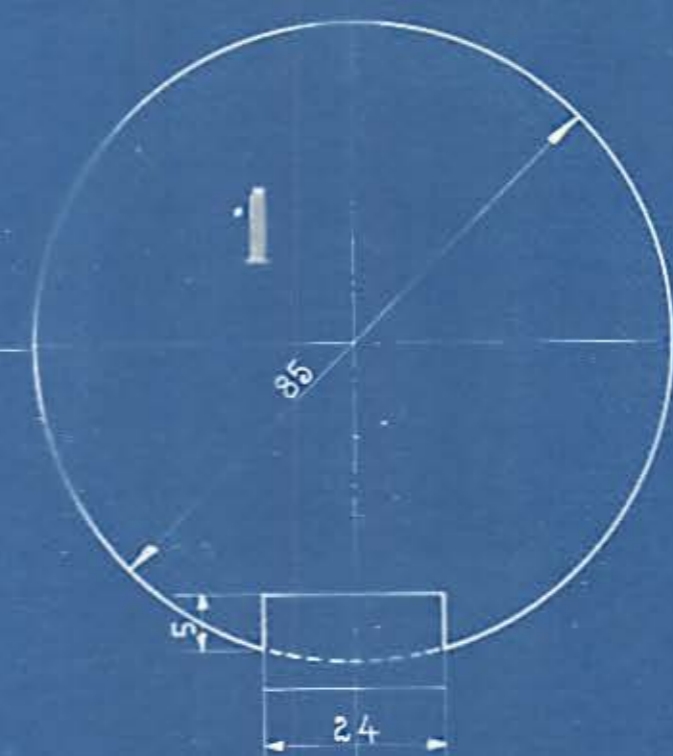


Von hinten nach vorn gesehen.



Schnitt A-B

Schnitt C-D



Stückliste

Stück	Pos.	Mat.	Benennung	Bemerkung	Gerech. Gew. p. Stk.
1	1	Fl. & I.	Welle 1364lg.	ganz bearbeiten	

Einschlägige Zeichnungen

Benennung	Auftr. 63387	Auftr.	Auftr.
Rahmen			
Bremswellenlager	7866		
Hebel zur Bremswelle	61474		

Berechnungs-Karte	Gez. 1/2/10	Gepr.
No.	Gepr. Lanz	Gen.

Auftrag	Besteller	loc. Nr.	Aufgabe	Datum	Auftrag	Besteller	Aufgabe	Datum
63387	Hammel-Rathus	2410	1mal	1.1.10				
64224	Klinghübner	771/18	3mal	1.1.10				
64984	Hypomcaril	7905/07	3mal	1.1.10				

Bremswelle.

A. BORSIG, BERLIN.

391

852

Mafsstab 1:5, 1:1