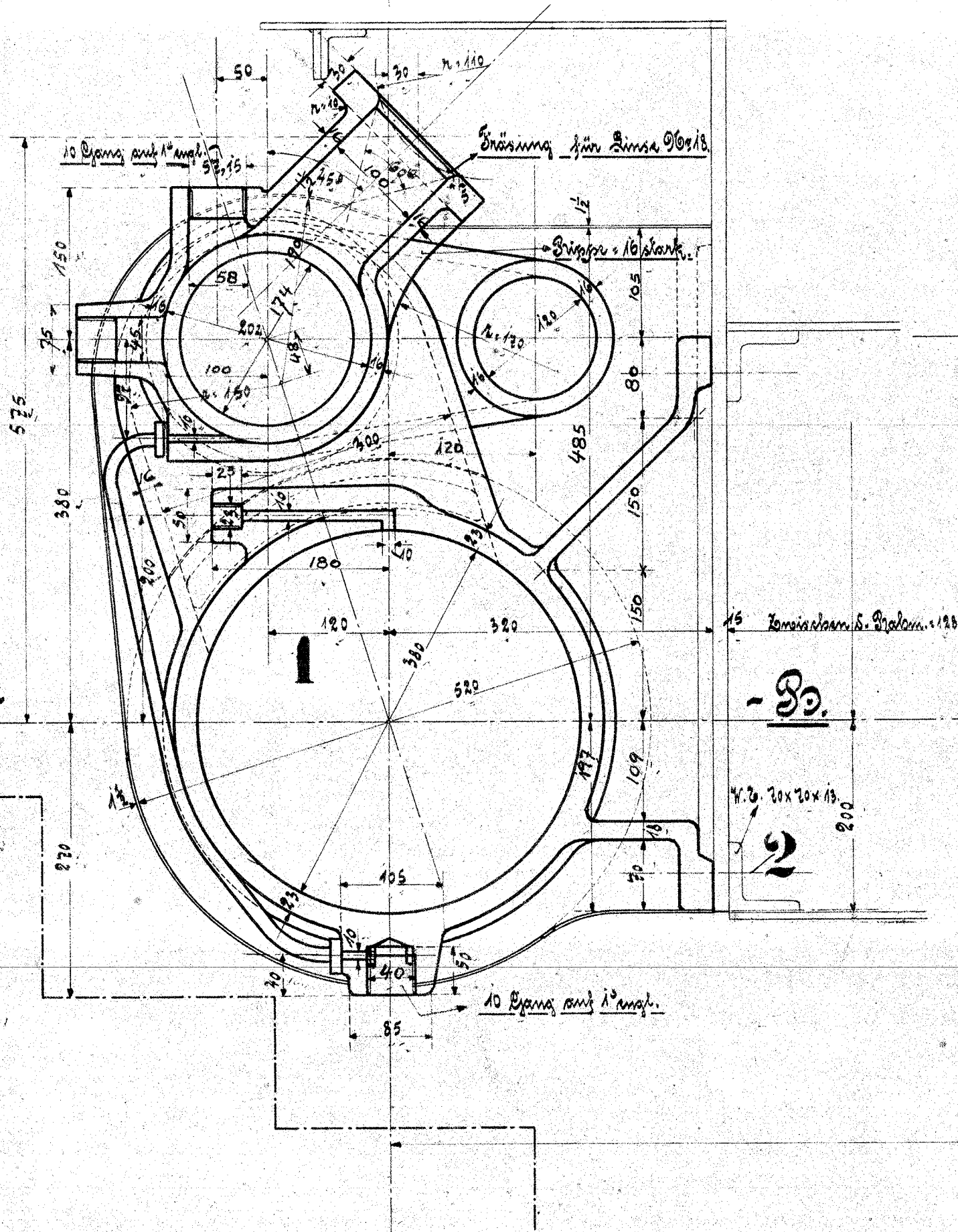
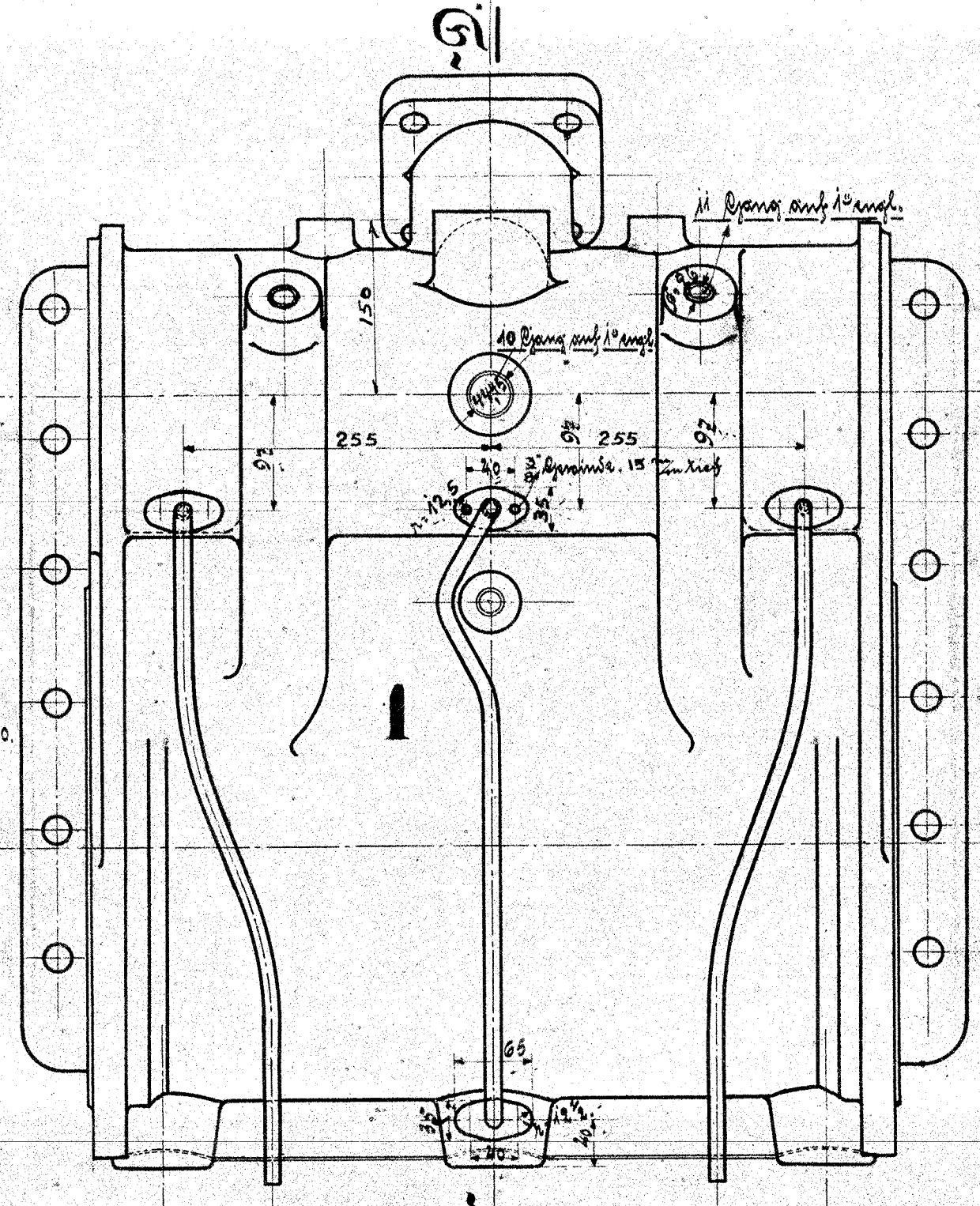


Schnitt C-D

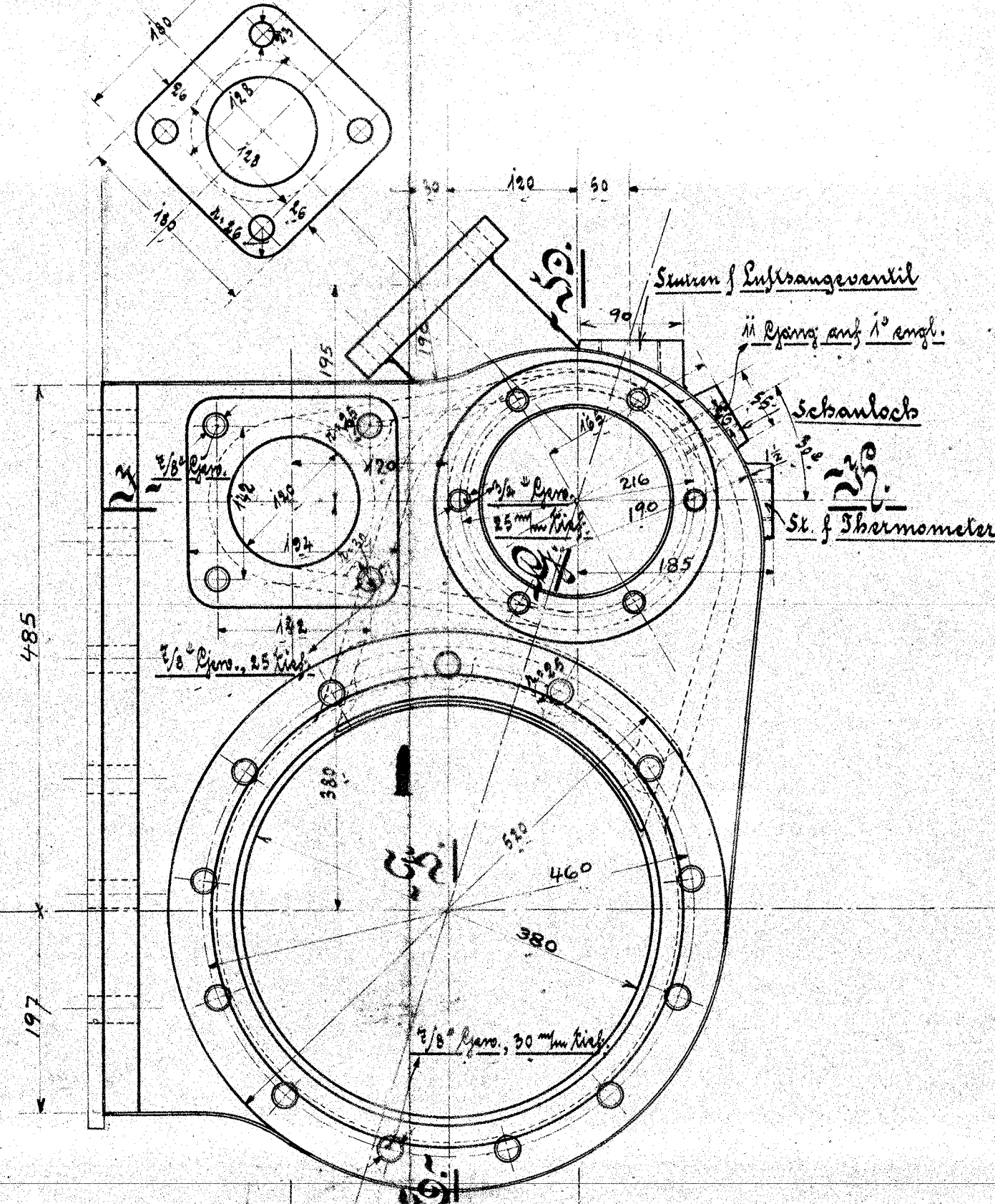


Rechter Zylinder.  
Äußere Ansicht.

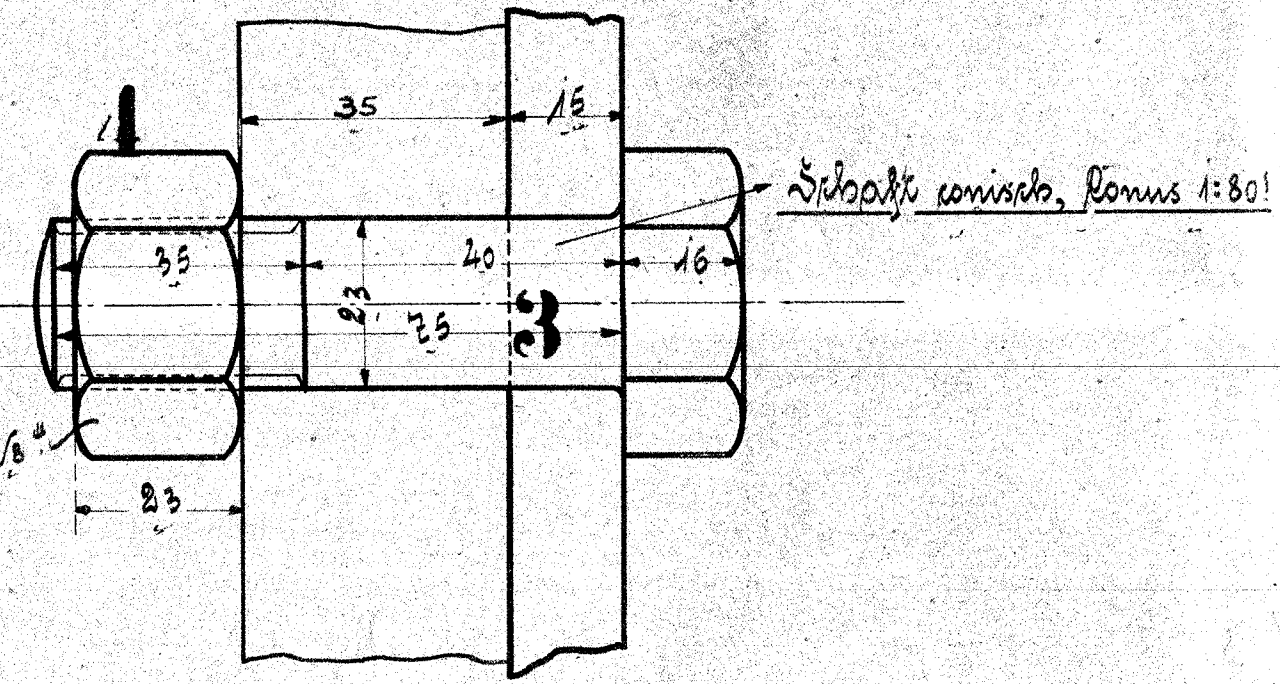
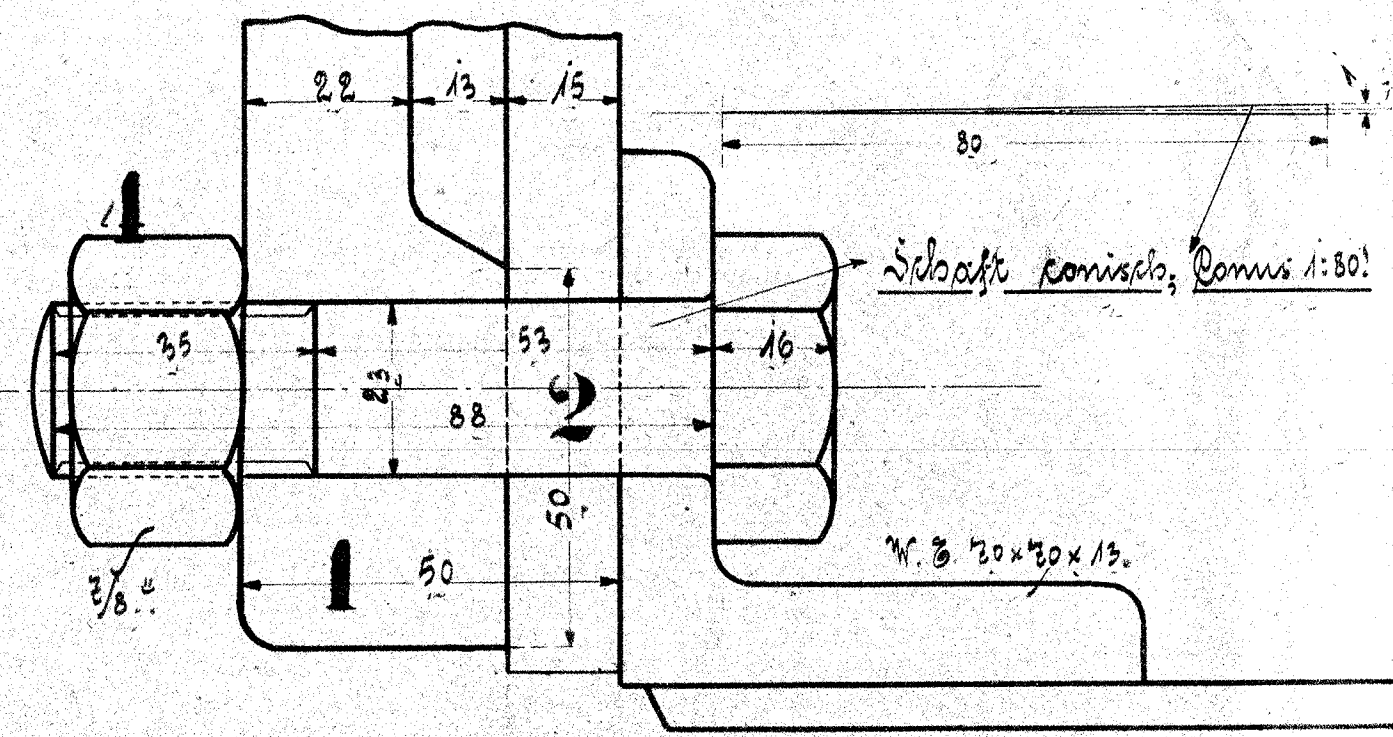
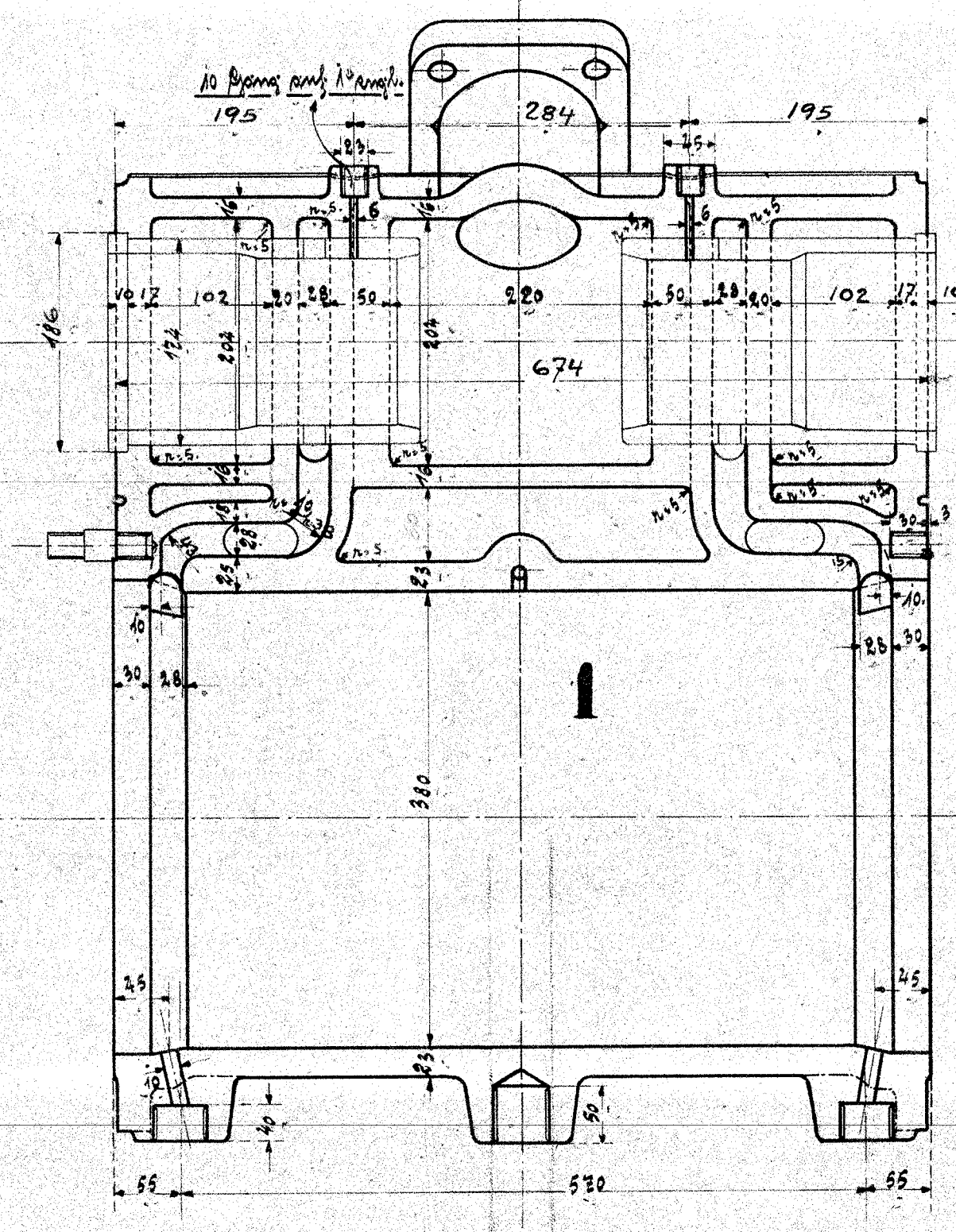


Linker Zylinder.

Von vorne gesehen.

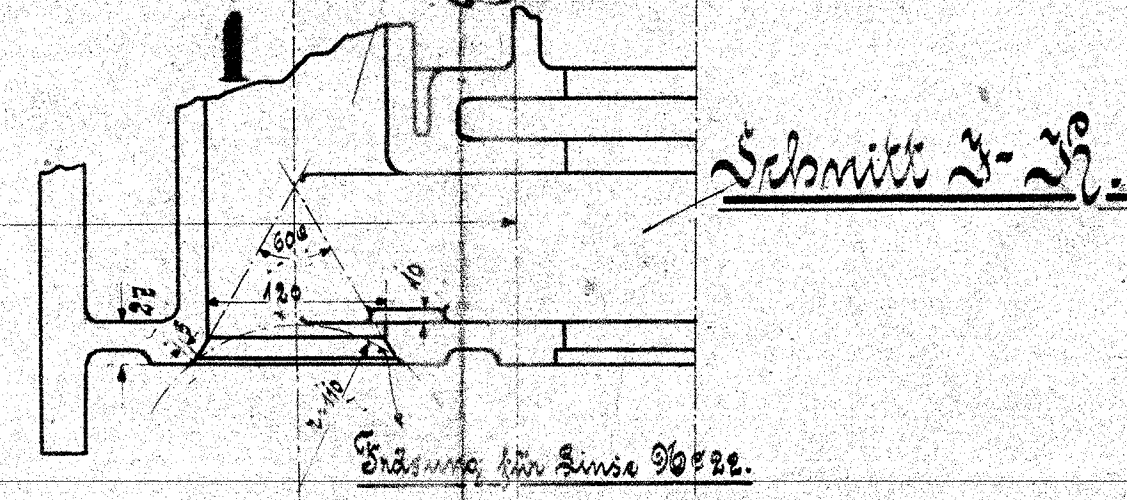


Schnitt E-F-G-H



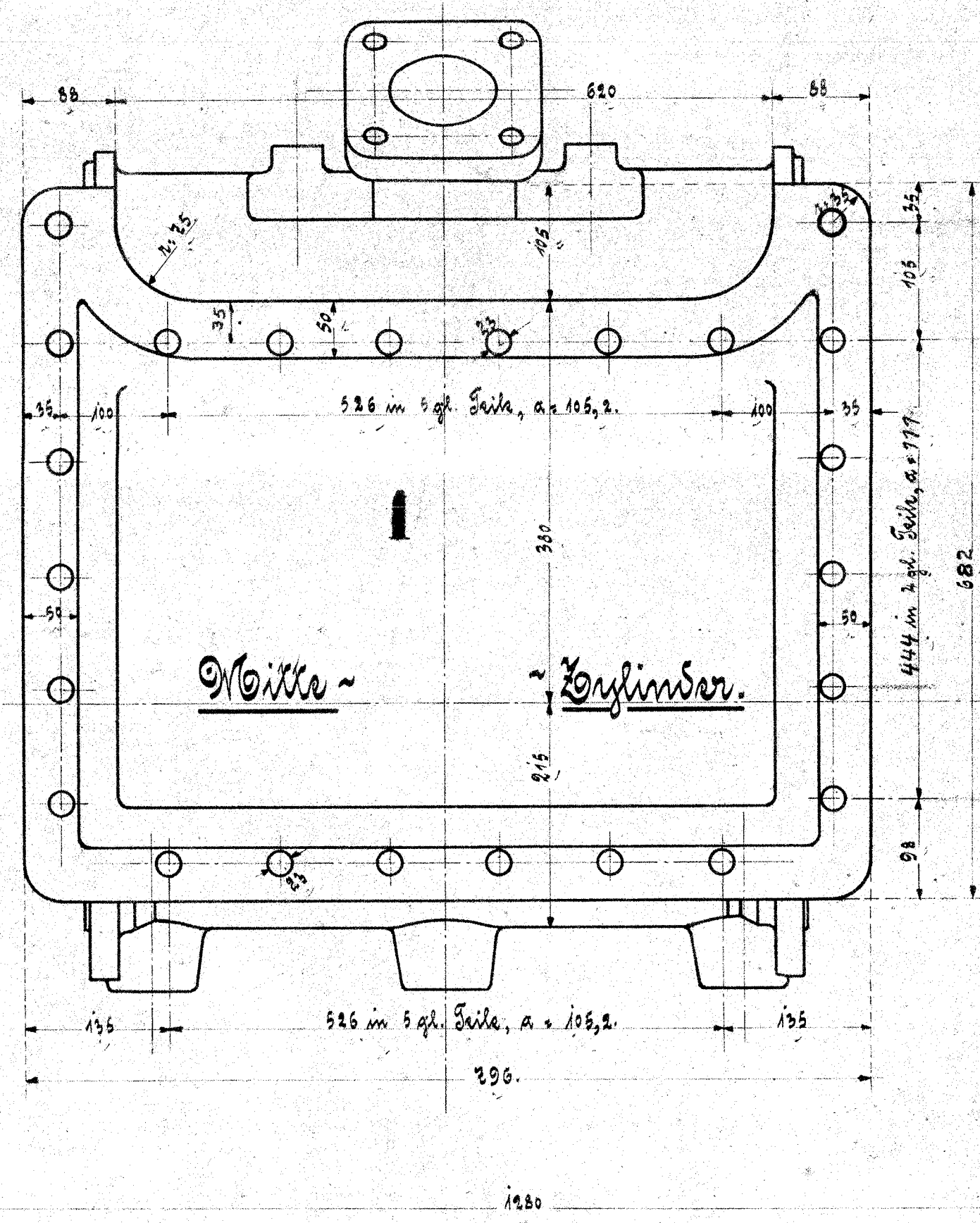
Von Schnitt des rechten Zylinders 1890.

Schnitt 2-2

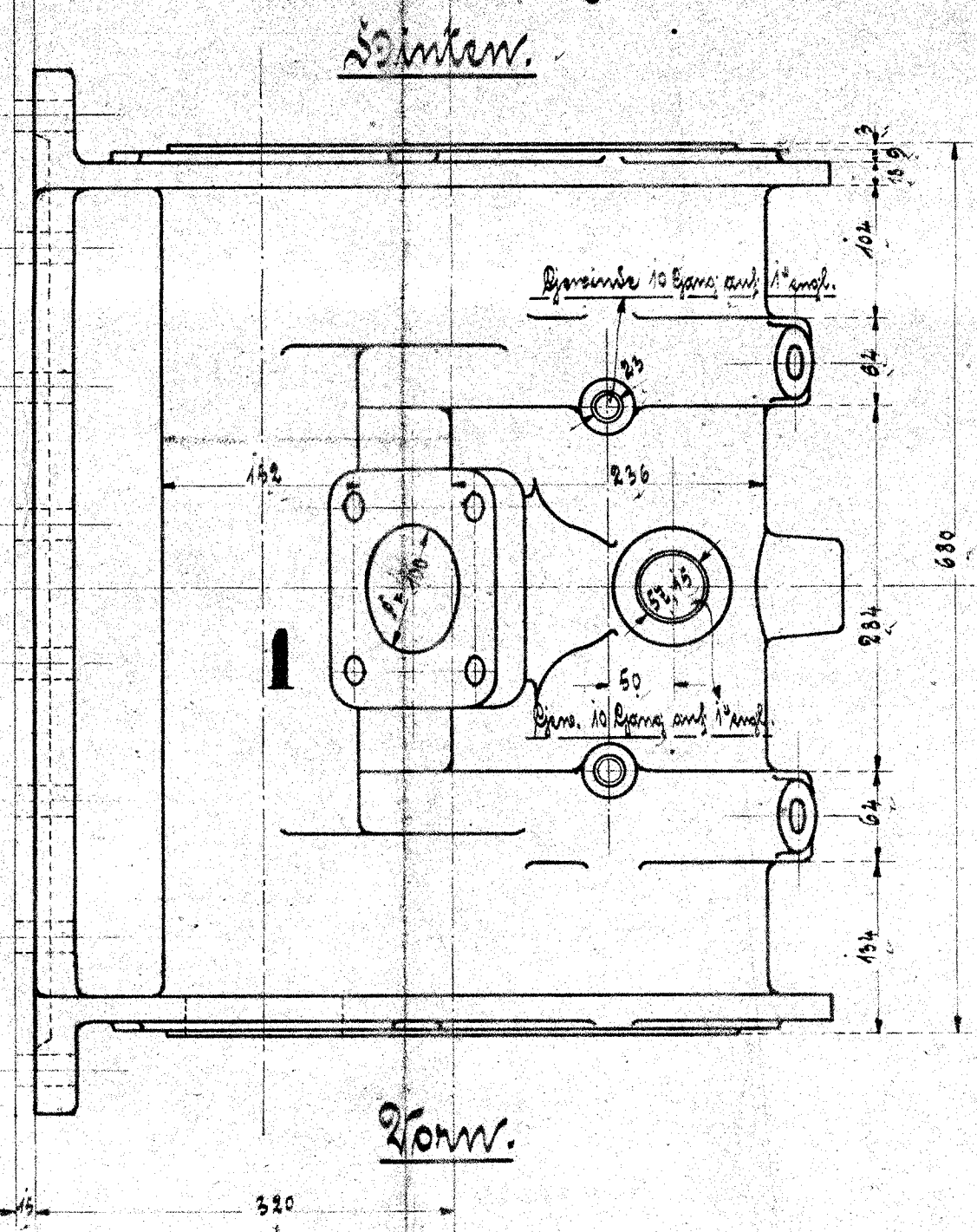


Rechter und linker Zylinder sind einander gleich bis auf die Öffnung für den Dampfaustritt, diese sitzt beim rechten sowohl wie beim linken Zylinder vorn!

Zylinderkranz von innen gesehen.



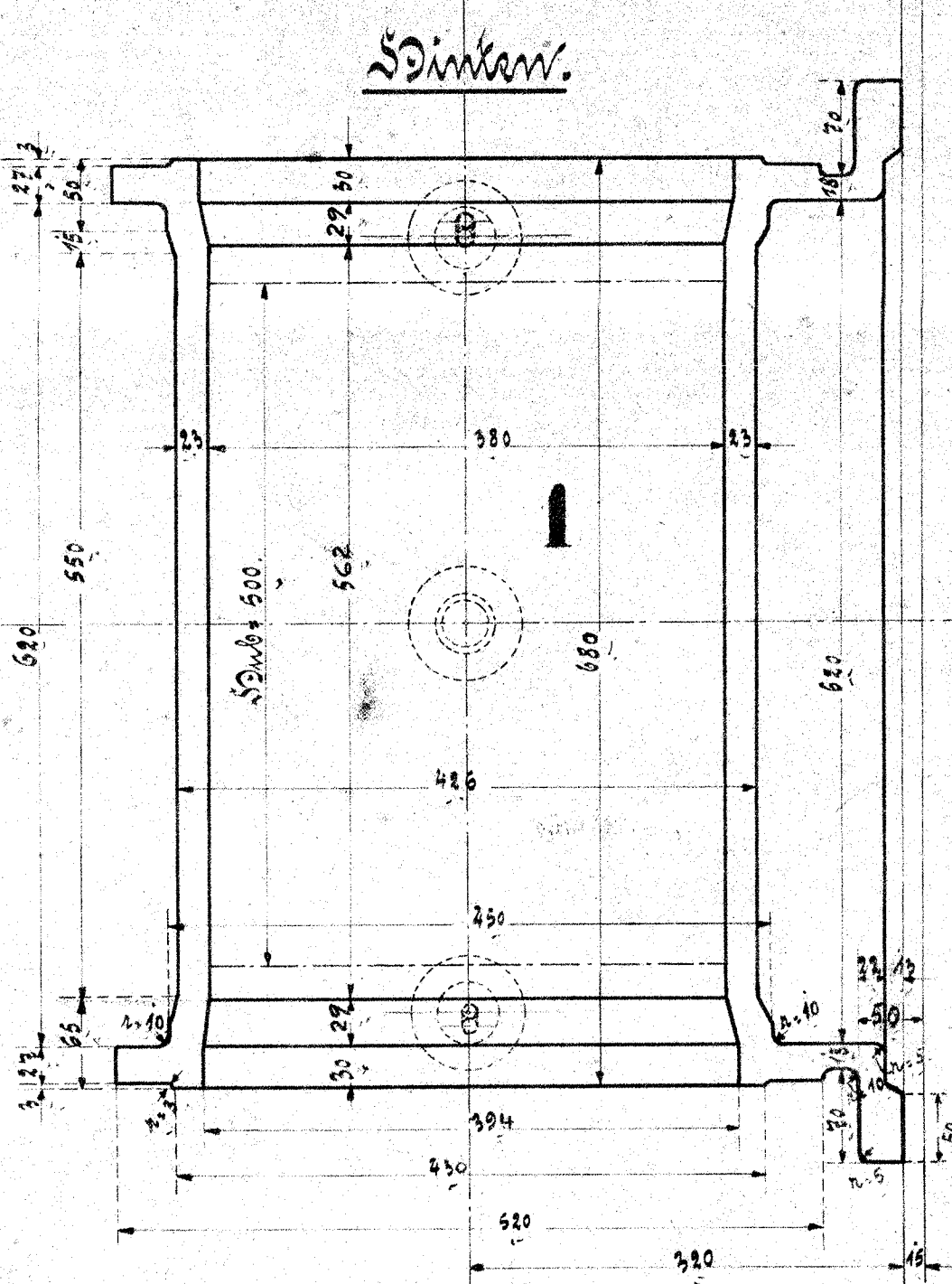
Linker Zylinder.  
Ansicht von vorn.



Schrauben und Mutter nach Tabelle der Sächsischen Staatsbahnen.

Ausführung für eine Lokomotive.					Material-Bestellung für eine Lokomotive		Fertig-Gewicht
Stückzahl	Benennung	Nummer	Material	Bemerkung	Dimensionen und Modellzeichen		kg:
2	Zylinder, 1 Stück rechts, 1 Stück links.	1	St.	St.	Form Modell.		
38	Schraubenschrauben.	2	St.	St.			
10	Schraubenschrauben.	3	"	"			
48	Mutter, 3/8".	4	"	"			

Schnitt A-B



Vorn.

~ Einschlägige Zeichnungen ~

- Rechter Zylinderdeckel. .... siehe Zylinder. 100 181.
- Linker Zylinderdeckel. .... " " 100 182.
- Rechter Schraubenschrauben. .... " " 100 185.
- Linker Schraubenschrauben. .... " " 100 184.
- Schrauben für Ein- u. Ausgangsventile. .... 100 201.
- Obenventile. .... 100 183.
- Obenventile mit Schrauben. .... 100 183.
- Luftauslassventil. .... 100 53.
- Schraubenschrauben für Schrauben. .... 100 185.

~ Zylinder ~

aus dem 1. (1/4) Eisenbahnen - Eisen - Lokomotiven  
für die Sächsischen Staatsbahnen, Eisenbahnen.