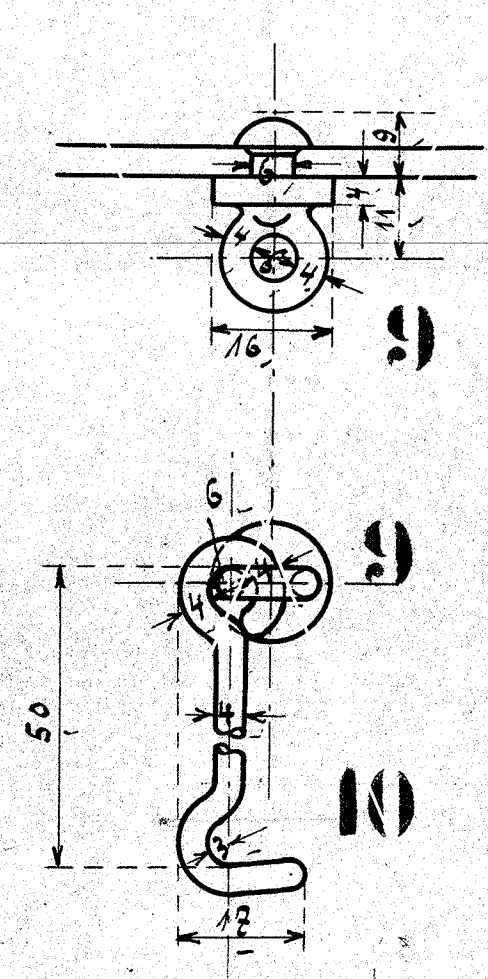
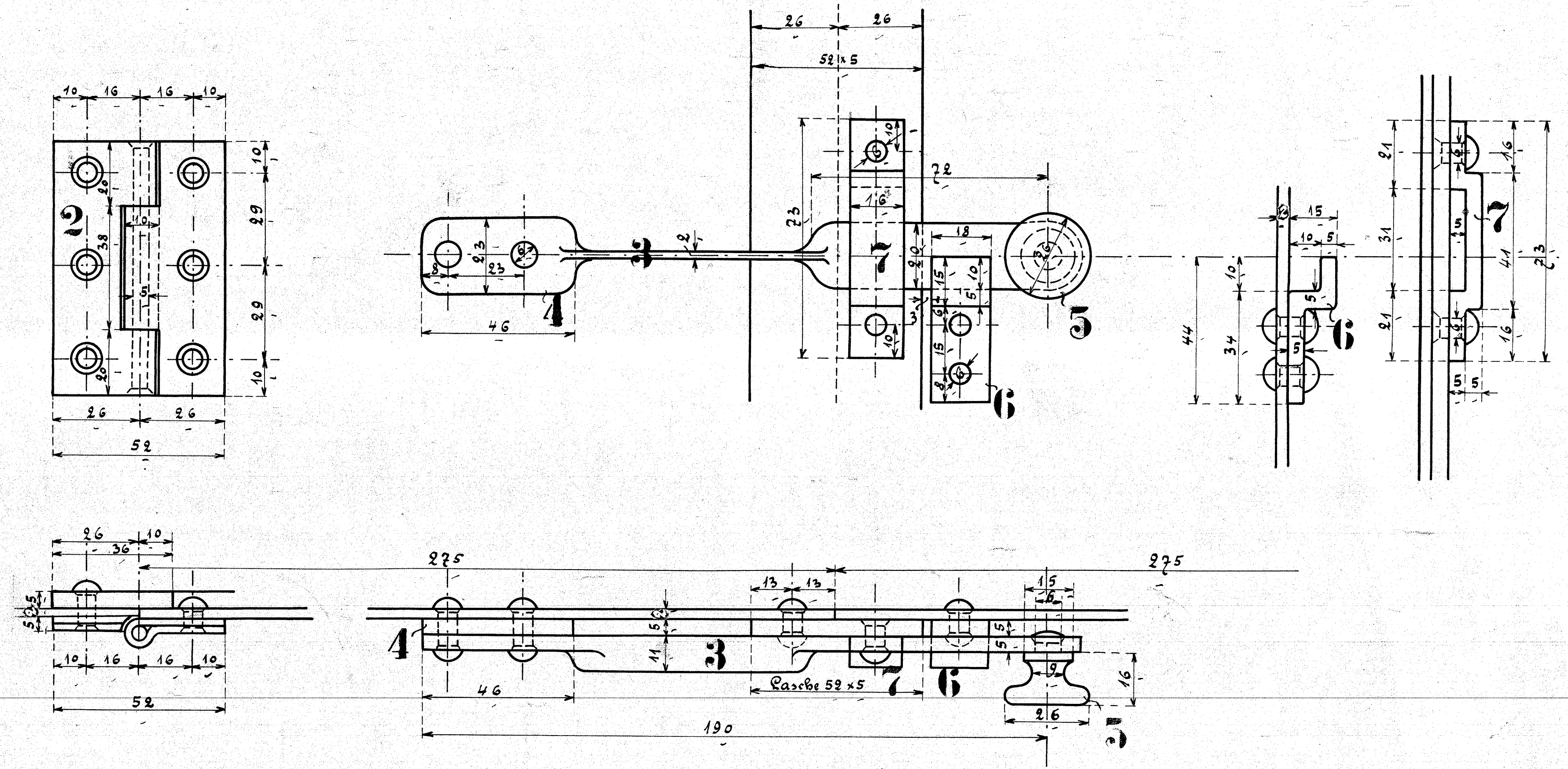
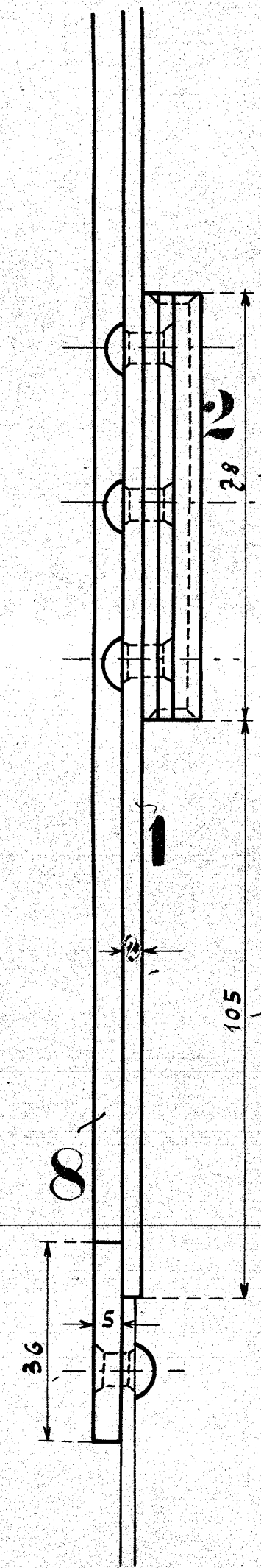
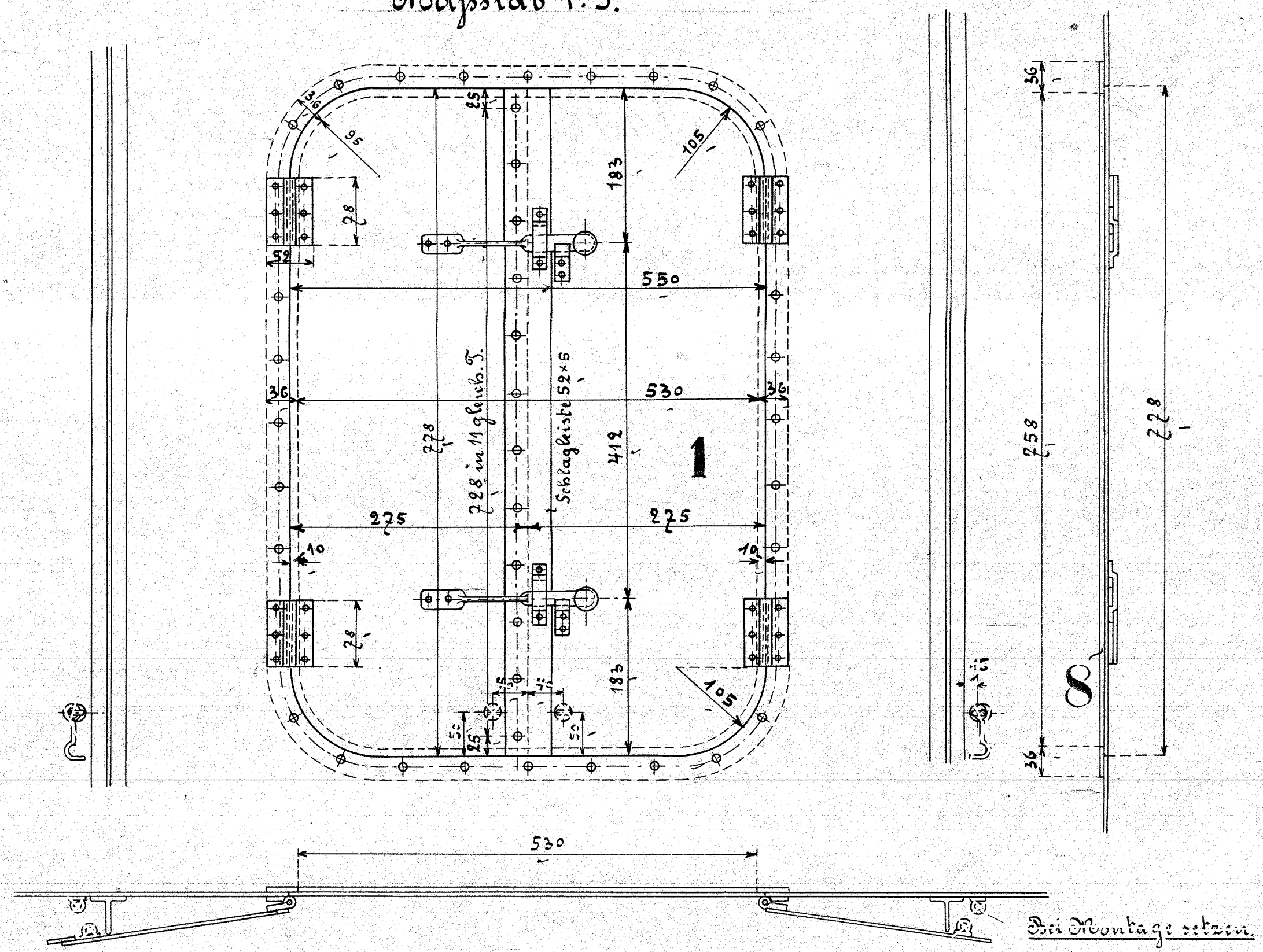


Maßstab 1:5.



Ausführung für eine Lokomotive.				Materialbestellung für Lokomotive		
Stückzahl	Benennung	Nummer	Material	Bemerkung	Zichen No.	Dimensionen und Modellzeichen.
1	Luftklappe, 2teilig, Schlagseite	1	Fl. E.			
4	Seisamerz	2	"			
2	Stellfallen	3	"			
2	Zwischenlagen	4	"			
2	Knöpfe	5	"			
2	Kloben	6	"			
2	Führungen	7	"			
1	Verstärkungsrahmen	8	"			
4	ösen	9	"			
2	Haken	10	"			

Luftklappe an Schutzdach hinterwand
zu den Regk. Tenderlokomotiven
für die Ostj. allland. Eisenbahn
Fabr. No 1003/32. Zeichnung 12