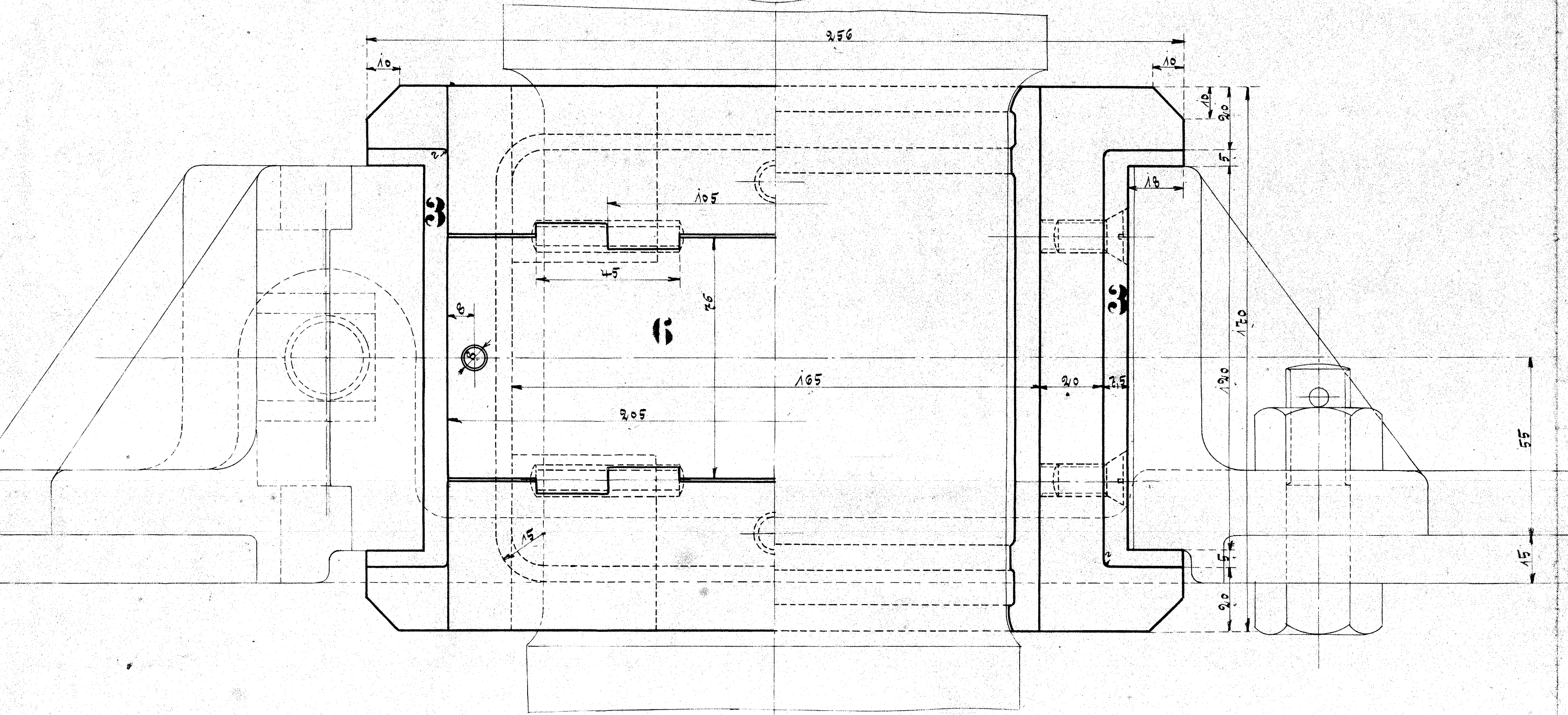
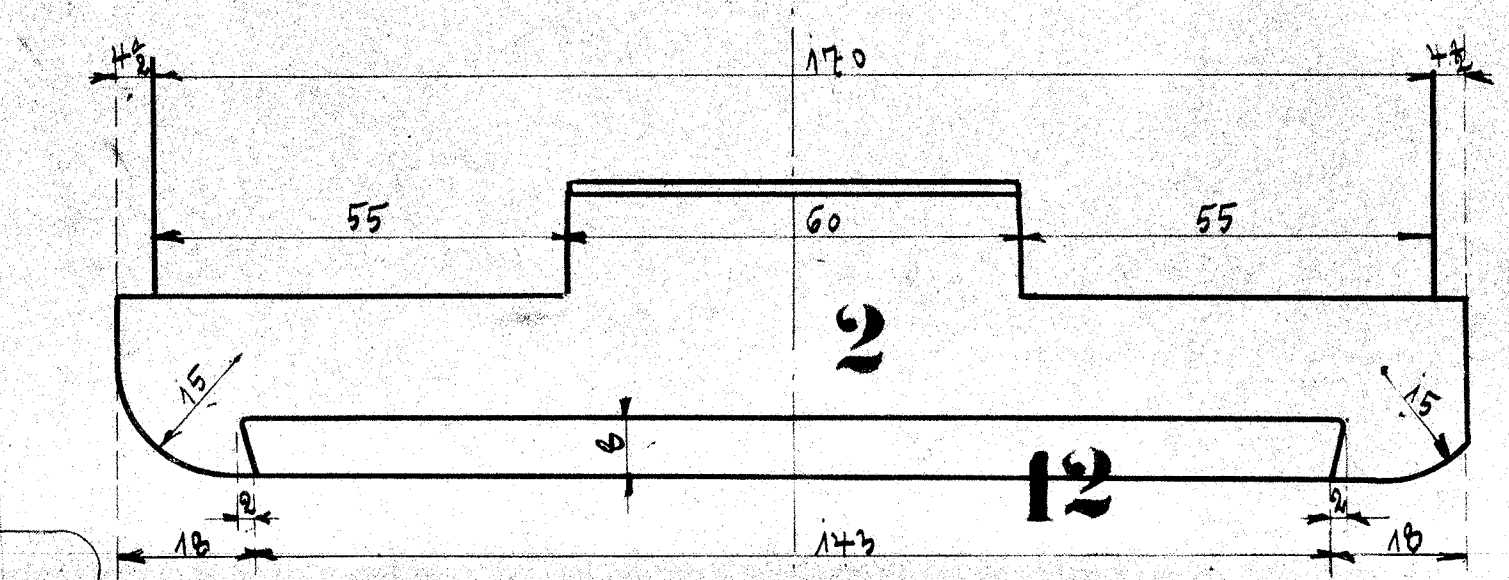


Schlüsselweiten nach dänischen Tabellen.

Ausführung für eine Lokomotive.					Material Bestellung für eine Lokomotive		Fertig-Gewicht
Stückzahl	Benennung	Nummer	Material	Bemerkung	Zeichn. Nr.	Dimensionen und Modellzeichen	kg:
6	Richtlagerbocken	1	St. E.				
6	Bohrschalen	2	Dr. E.				
12	Einsteckbock	3	" "				
6	Richtlager-Unterteile	4	E. E.				
12	Bohrschrauben	5	St.				
6	Bohrbockel	6	St. E.				
12	Bohrbockel	7	" "				
6	Einsteckbockel	8	St.				
6	Bohrbockel	9	St. E.				
12	Bohrbockel	10	St.				
90	Bohrbockel	11	St. E.				
12	Bohrbockel	12	St. E.				



Schnitt. 8-8.



Trieb- und Kuppelachslager.
an den 16 Tenderlokomotiven
für die Ostpreussische Eisenbahn