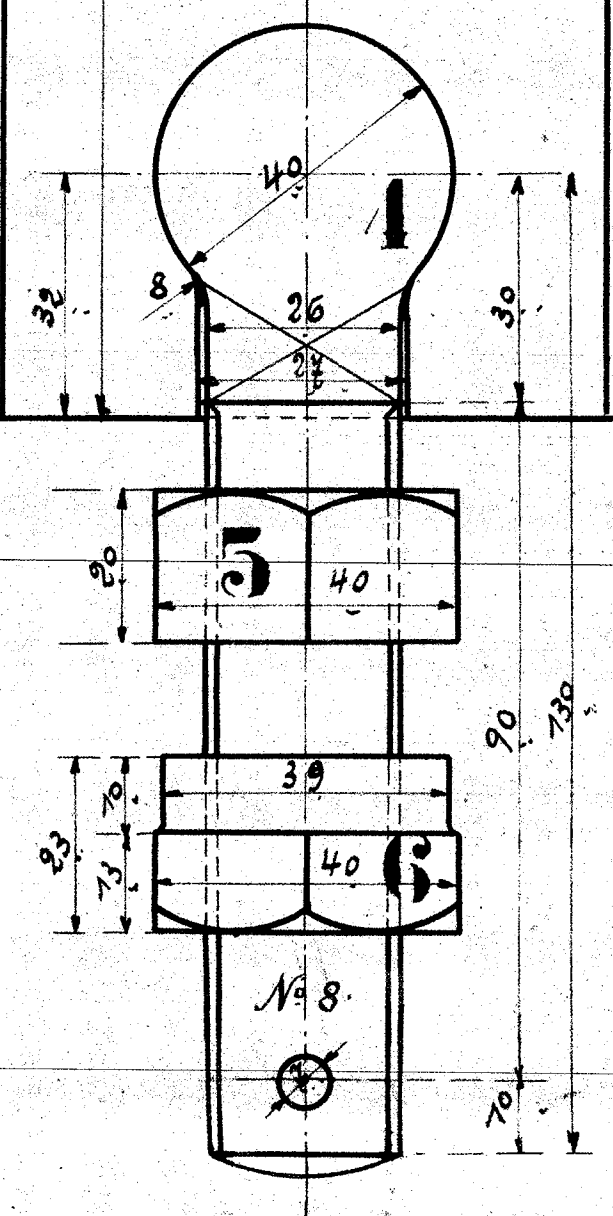
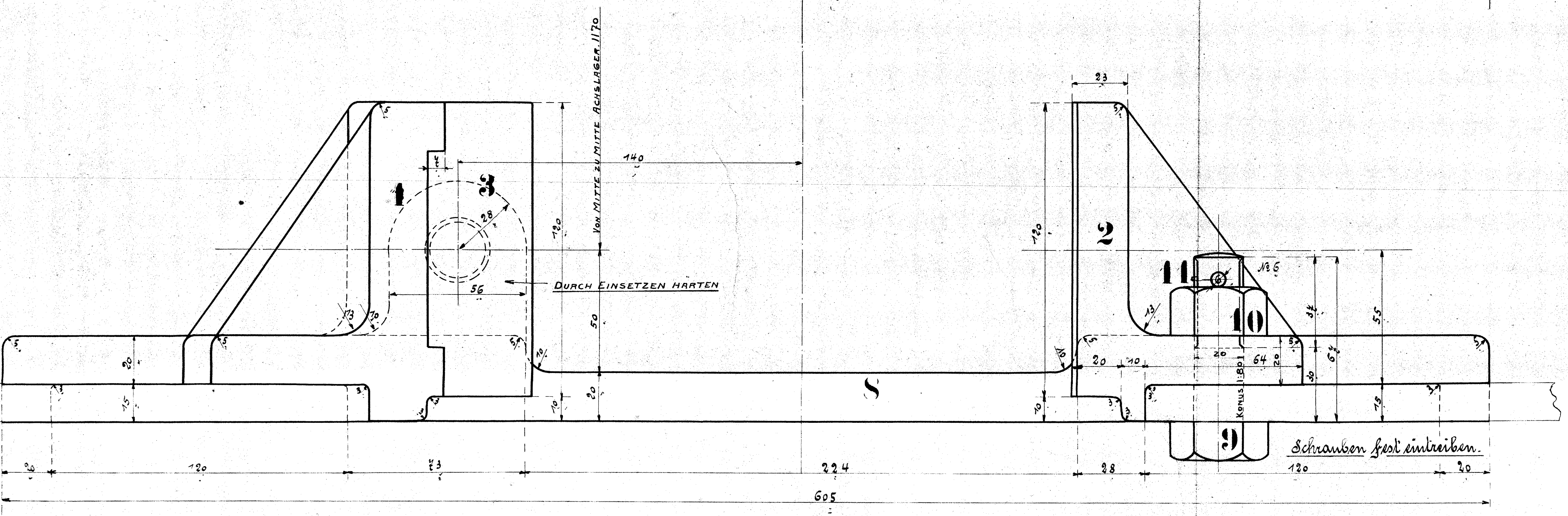


Ausführung für eine Lokomotive.				Material-Bestimmung für eine Lokomotive		Fertig- Gewicht
Stück- zahl	Benennung	Nummer	Material	Bemerkung	Dimensionen und Modellzeichen	kg:
6	Schräge Bleitbacken ^{3 rechts} _{3 links}	1	St. B.			
6	Leack	2				
6	Stellkeile	3	St. B.			
6	Stellschrauben	4				
6	Muttern	5				
6	Splinte	6				
6	Längstrieb ^{3 RECHTS} _{3 LINKS}	7				
84	Schrauben	8				
84	Muttern	9				
84	Splinte	10				



Schlüsselweiten nach dänischen Tabellen.



Gleitbacken, Längstrieb und Stellkeile
zu den 1 & 2 Enden Lokomotiven
für die Ostjællandske Eisenbahn