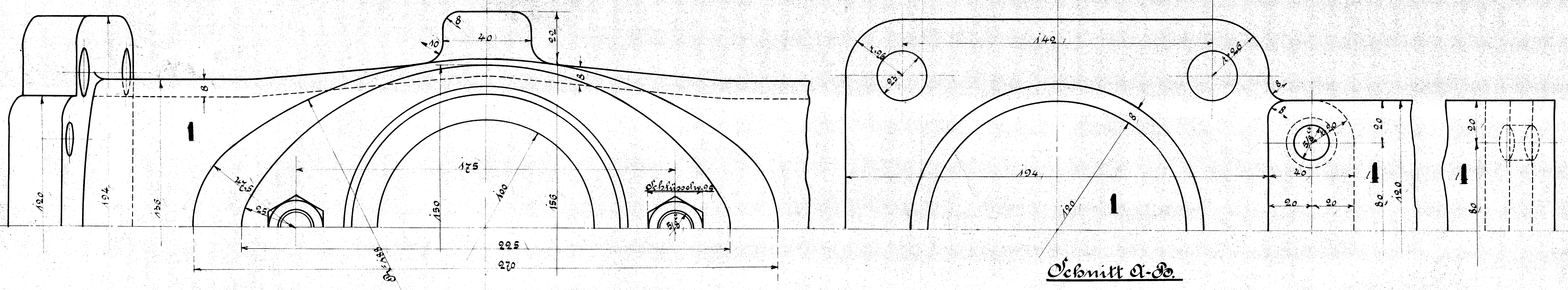
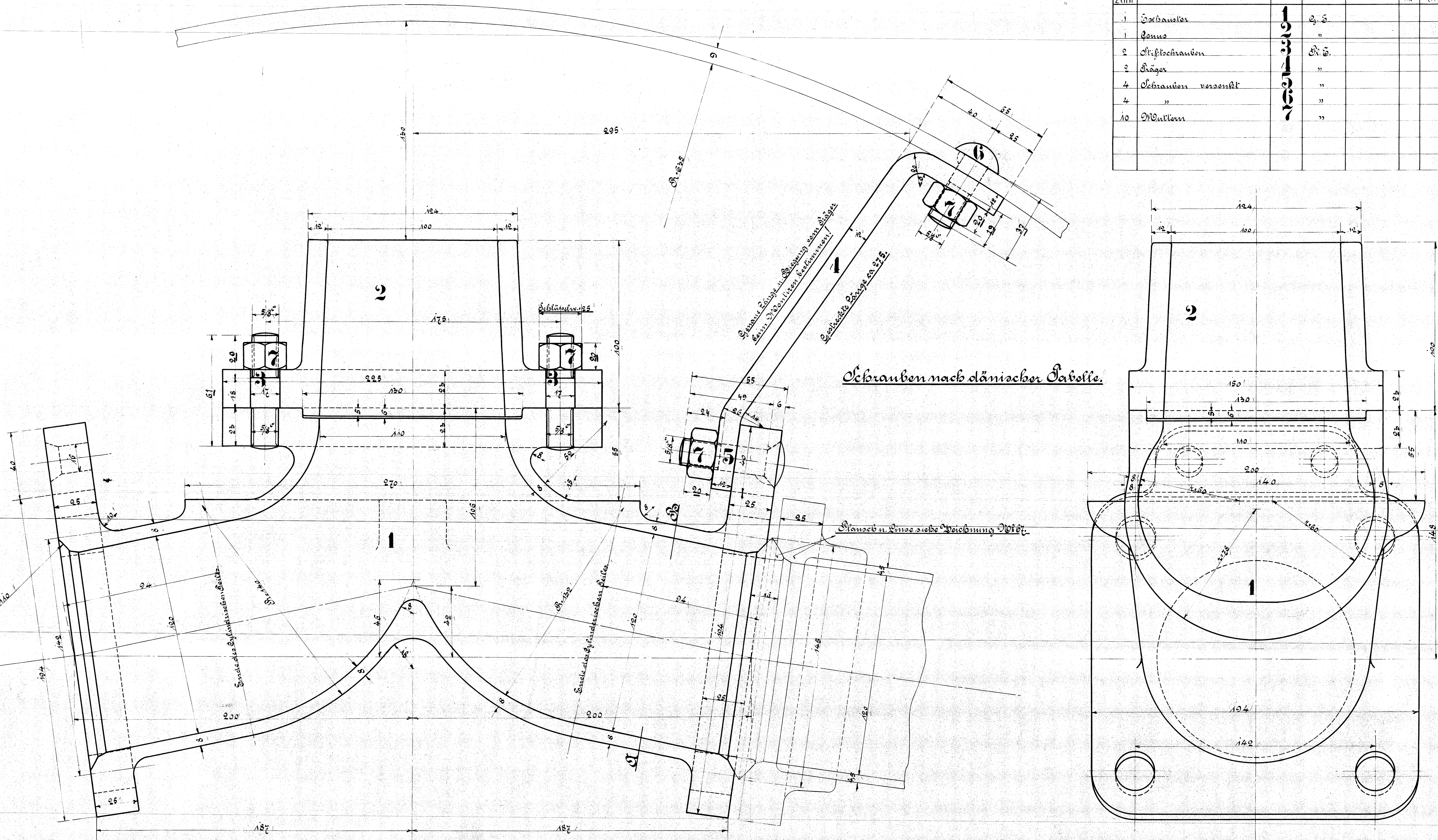


Ausführung für eine Lokomotive.				Materialbestimmungen für eine Lokomotive	Fertig- gewicht kg.
Stück- zahl	Benennung	Nummer	Material	Bemerkung	Dimensionen und Modellzeichen
1	Werkbank	1	St. E.		
1	Genuss	1	"		
2	Offlochrauben	2	St. E.		
2	Stäger	2	"		
4	Schrauben verzinkt	4	"		
4	"	4	"		
10	Wulsten	10	"		



Werkbank.
 von dem 1 1/2 geh. Masfied. Senler-Locomotiven
 für die Ostjyske-Landsk. Eisenb.
 Fabrik No: 10031-32. Zeichg. No: 68